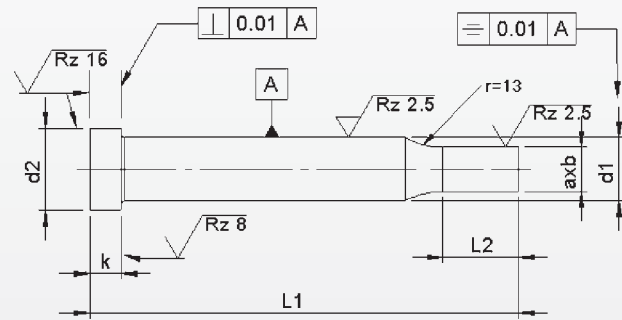


Schneidstempel ISO 8020 / Typ K..

Mit abgesetzter Schaft 'Form'

Blatt 2.03

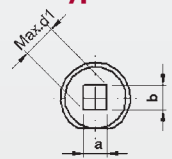
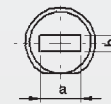
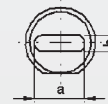
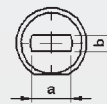


Typ KF

Typ KO

Typ KR

Typ KS



Werkstoff: HSS (1.3343)

Härte: Schaft: 64 ±2 HRC

Kopf: 50 ±5 HRC

d ₁	a x b		l ₂	l ₁ ^{+0.5} / _{+0.2}					Verdrehsicherung
				63/71	80	90	100	120	
m5	b ≥	a ≤	^{+0.5} / _{+0.0}	Preis pro stück in EURO					
3	1.6	– 2.9	7	21,50	22,10	22,70	23,40		3,95
4	1.6	– 3.9	10	21,50	22,10	22,70	23,40		3,95
5	2.5	– 4.9	10	21,50	22,10	22,70	23,40	24,95	3,95
6	3.0	– 5.9	10	22,35	23,05	23,75	24,55	26,30	3,95
8	4.0	– 7.9	13	28,80	29,60	30,45	31,40	33,50	5,25
10	5.0	– 9.9	17	30,15	31,05	32,05	33,15	35,60	5,25
13	9.0	– 12.9	17	32,55	33,70	34,95	36,35	39,40	5,25
16	12.0	– 15.9	17	35,20	36,60	38,20	39,90	43,70	5,25
20	16.0	– 19.9	17	48,75	50,45	52,35	54,40	59,05	7,90
25	20.0	– 24.9	17	58,15	60,30	62,65	65,25	71,00	9,20
32	27.0	– 31.9	17	70,35	73,20	76,30	79,75	85,35	10,50
38	33.0	– 37.9	17	76,95	80,45	84,30	88,50	98,00	10,50

Stempel mit verdrehsicherung gegen Aufpreis lieferbar.

Ohne nähere Angaben wird diese Fläche parrallel zu 'a' geschliffen.

Zwischenabmessungen und andere längen und Sonderwerkstoffe z.B. ASP, CPM und Vanadis sind kurzfristig auf Wunsch lieferbar.

Mehr- und Minderpreise:

- 1 Stück pro Abmessung + 50%
- 2-3 Stück pro Abmessung + 25%
- 25 Stück pro Abmessung – 5%
- 50 Stück pro Abmessung – 7%
- 100 Stück pro Abmessung – 10%