



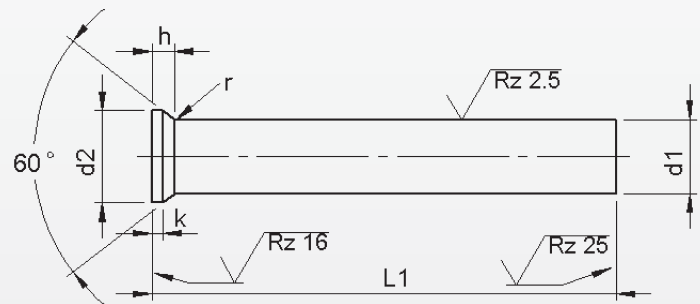
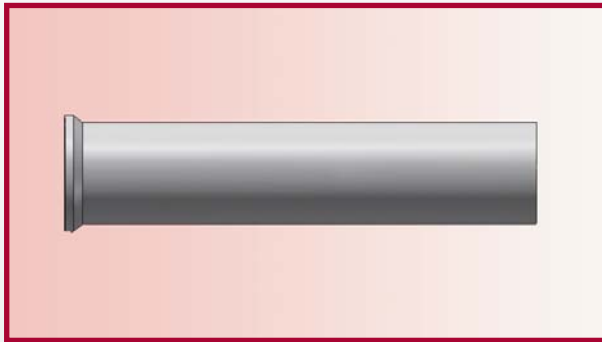
Preisliste

Lieferprogramm



WENN ES AUF PRÄZISION ANKOMMT GERIMEX

Schneidstempel DIN 9861 HWS



Werkstoff: HWS (1.2379)
Härte: Schaft: 62 ±2 HRC
 Kopf: 50 ±5 HRC

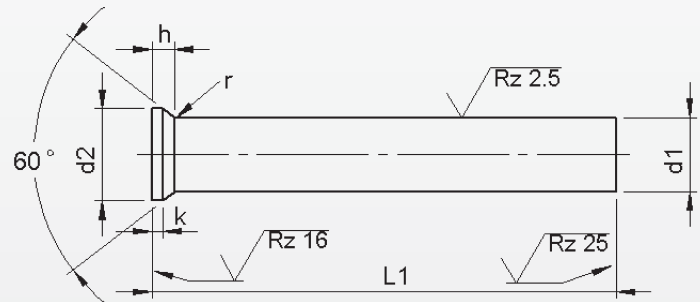
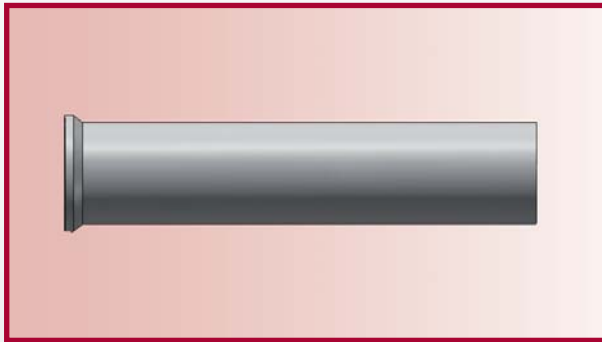
PRODUKT LAUFT AUS

d ₁	h ₆	d ₂	k	l ₁ ^{+0.5} ₀						
				71	80	90	100	120	150	
				Preis pro Stück in EURO						
0.5		0.9	0.2	4,37						
0.6		1.1		4,37						
0.7		1.3		4,14						
0.8		1.4	0.4	4,14						
0.9		1.6		4,14						
1.0	t/m	1.1	0.5	3,26	3,81	4,31	4,86			
1.2	t/m	1.3		3,26	3,81	4,31	4,86			
1.4	t/m	1.5		3,26	3,81	4,31	4,86			
1.6	t/m	1.7		3,26	3,81	4,31	4,86			
1.8	t/m	1.9		3,26	3,81	4,31	4,86			
2.0		3.0		3,04	3,32	3,81	4,26	6,13		
2.1	t/m	2.2		3,04	3,32	3,81	4,26	6,13		
2.3	t/m	2.5		3,04	3,32	3,81	4,26	6,13		
2.6	t/m	2.9		3,04	3,32	3,81	4,26	6,13		
3.0	t/m	3.4		3,04	3,32	3,81	4,26	6,13		
3.5	t/m	3.9	1.0	3,43	3,70	4,20	4,81	6,80		
4.0	t/m	4.4		3,15	3,54	3,92	4,42	6,30	9,39	
4.5	t/m	4.9		3,43	3,65	4,09	4,81	6,80	10,17	
5.0	t/m	5.4		3,43	3,65	4,09	4,81	6,80	10,17	
5.5	t/m	5.9		3,43	3,70	4,37	4,81	6,80	10,22	
6.0	t/m	6.4		3,43	3,70	4,37	4,81	6,80	10,22	
6.5	+	7.0		3,65	3,98	4,53	5,08	7,24	10,83	
7.5	+	8.0		3,81	4,14	4,81	5,25	7,57	11,33	
8.5	+	9.0		4,26	4,75	5,31	6,02	8,51	12,71	
9.5	+	10.0		5,14	5,64	6,41	7,24	10,22	15,31	
10.5	+	11.0	5,64	6,30	7,07	7,96	11,27	16,91		
11.5	+	12.0	6,41	7,02	7,96	8,95	12,82	19,23		
12.5	+	13.0	6,63	7,46	8,46	9,39	13,26	19,89		

Zwischenabmessungen und andere Längen und Sonderwerkstoffe z.B. ASP, CPM und Vanadis sind kurzfristig auf Wunsch lieferbar.

Für Mehr- und Minderpreise sehe Blatt 2.

Schneidstempel DIN 9861 HWS



Werkstoff: HWS (1.2379)
Härte: Schaft: 62 ±2 HRC
 Kopf: 50 ±5 HRC

PRODUKT LAUFT AUS

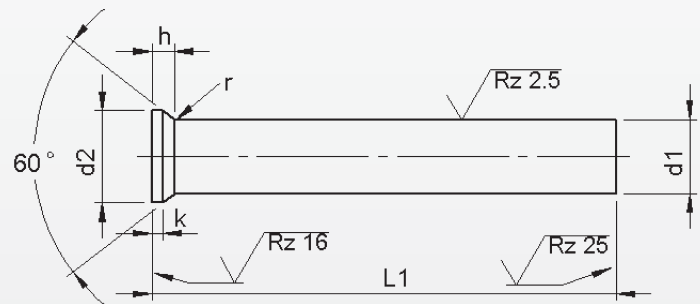
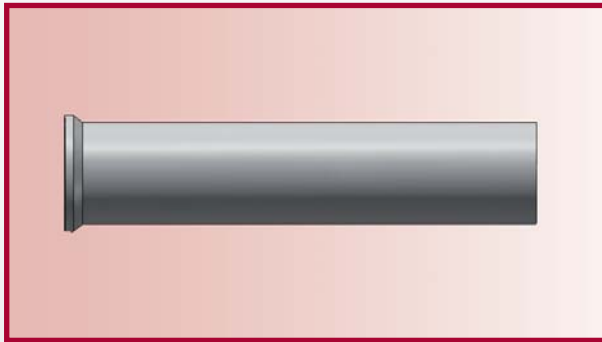
d ₁ h6			d ₂ +0.05 -0.05			l ₁ ^{+0.5} ₀					
						71	80	90	100	120	150
						Preis pro Stück in EURO					
13.5	+	14.0	16.0	1.5	7,74	8,57	9,67	10,89	15,47	23,21	
14.5	+	15.0	17.0		9,28	10,22	11,66	13,04	18,51	27,80	
15.5	+	16.0	18.0		10,33	11,44	12,93	14,48	20,61	30,95	
16.5			19.0		10,72	11,77	13,37	15,03	21,39	32,11	
17.0			19.5		10,72	11,77	13,37	15,03	21,39	32,11	
17.5			20.0		11,49	12,60	15,31	16,14	22,93	34,43	
18.0			20.5	11,49	12,60	15,31	16,14	22,93	34,43		
18.5			21.0	12,27	13,48	15,81	17,19	24,54	36,75		
19.0			21.5	12,27	13,48	15,81	17,19	24,54	36,75		
19.5			22.0	13,04	14,37	16,30	18,24	26,08	39,07		
20.0			22.5	13,04	14,37	16,30	18,24	26,08	39,07		
20.5			23.0	13,82	15,20	17,30	19,34	27,63	41,34		
21.0			23.5	13,82	15,20	17,30	19,34	27,63	41,34		
21.5			24.0	14,59	16,08	18,24	20,39	29,18	43,77		
22.0			24.5	14,59	16,08	18,24	20,39	29,18	43,77		
22.5			25.0	15,36	16,86	19,23	21,55	30,73	46,09		
23.0			25.5	15,36	16,86	19,23	21,55	30,73	46,09		
23.5			26.0	16,14	17,74	20,17	22,60	32,27	48,41		
24.0			26.5	16,14	17,74	20,17	22,60	32,27	48,41		
24.5			27.0	16,91	18,62	21,17	23,71	33,82	50,73		
25.0			27.5	16,91	18,62	21,17	23,71	33,82	50,73		

Zwischenabmessungen und andere Längen und Sonderwerkstoffe z.B. ASP, CPM und Vanadis sind kurzfristig auf Wunsch lieferbar.

Mehr- und Minderpreise:

- 1 Stück pro Abmessung + 50%
- 2-3 Stück pro Abmessung + 25%
- 25 Stück pro Abmessung - 5%
- 50 Stück pro Abmessung - 7%
- 100 Stück pro Abmessung - 10%

Schneidstempel DIN 9861 HSS



Werkstoff: HSS (1.3343)

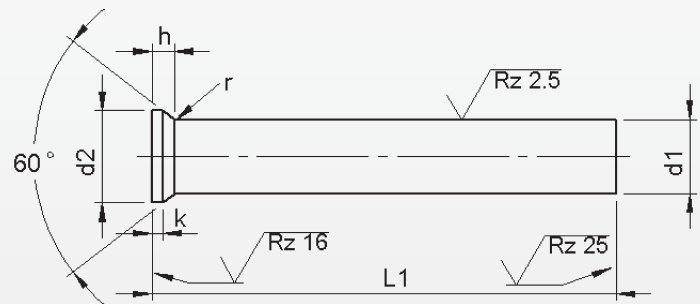
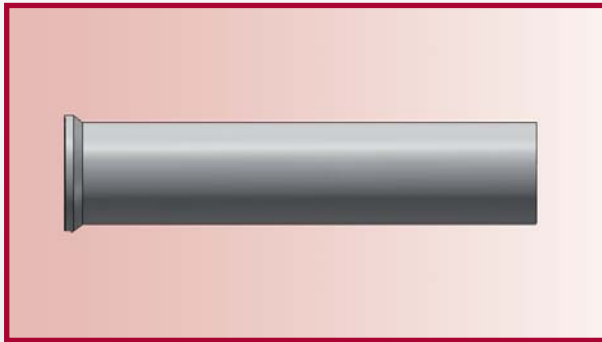
Härte: Schaft: 64 ±2 HRC
Kopf: 50 ±5 HRC

d ₁	d ₂	k	l ₁ ^{+0.5} ₀						
			71	80	90	100	120	150	
h ₆	+0.05 -0.05	+0.2 0	Preis pro Stück in EURO						
0.5	0.9	0.2	5,15						
0.6	1.1	0.2	5,15						
0.7	1.3	0.2	4,88						
0.8	1.4	0.4	4,88						
0.9	1.6	0.4	4,88						
1.0	1.8	0.5	3,99	4,49	4,99	5,60			
1.2	2.0		3,99	4,49	4,99	4,49			
1.4	2.2		3,99	4,49	4,99	4,49			
1.6	2.5		3,99	4,49	4,99	4,49			
1.8	2.8		3,99	4,49	4,99	4,49			
2.0	3.0		3,66	3,99	4,60	5,04	7,26		
2.1	3.2		3,66	3,99	4,60	5,04	7,26		
2.3	3.5		3,66	3,99	4,60	5,04	7,26		
2.6	4.0		3,66	3,99	4,60	5,04	7,26		
3.0	4.5		3,66	3,99	4,60	5,04	7,26		
3.5	5.0		3,99	4,49	4,99	5,60	7,98		
4.0	5.5		3,66	3,99	4,60	5,04	7,26		
4.5	6.0		3,99	4,49	4,99	5,60	7,98	11,91	
5.0	6.5		4,21	4,65	5,15	5,87	8,31	12,47	
5.5	7.0		4,16	4,65	5,15	5,87	8,31	12,47	
6.0	8.0		4,16	4,65	5,15	5,87	8,31	12,47	
6.5	9.0	4,60	4,93	5,65	6,32	9,14	13,68		
7.5	10.0	4,71	5,10	5,93	6,54	9,36	14,02		
8.5	11.0	5,15	5,71	6,37	7,20	10,25	15,35		
9.5	12.0	6,09	6,76	7,59	8,53	12,13	18,17		
10.5	13.0	6,81	7,42	8,42	9,53	13,57	20,33		
11.5	14.0	7,42	8,20	9,25	10,42	14,79	22,16		
12.5	15.0	9,09	9,92	11,30	12,63	18,12	27,20		

Zwischenabmessungen und andere Längen und Sonderwerkstoffe z.B. ASP, CPM und Vanadis sind kurzfristig auf Wunsch lieferbar.

Für Mehr- und Minderpreise sehe Blatt 2.

Schneidstempel DIN 9861 HSS



Werkstoff: HSS (1.3343)

Härte: Schaft: 64 ±2 HRC
Kopf: 50 ±5 HRC

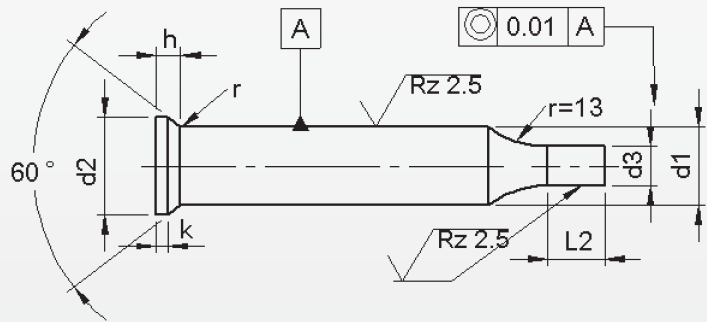
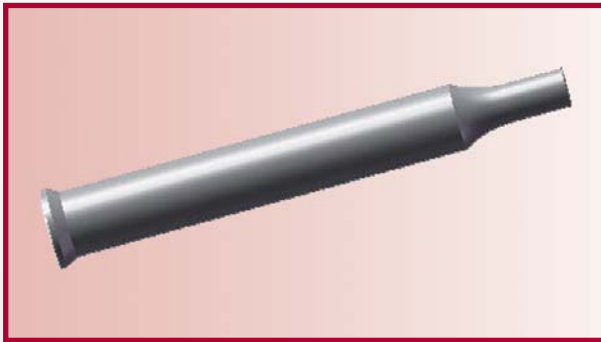
d ₁	h6	d ₂	+0.05 -0.05	k	+0.2 0	I ₁ ^{+0.5} ₀					
						71	80	90	100	120	150
						Preis pro Stück in EURO					
13.5	+	14.0	16.0	1.5		10,42	11,36	12,96	14,46	20,78	31,19
14.5	+	15.0	17.0			11,14	12,24	13,91	15,57	22,27	33,35
15.5	+	16.0	18.0			12,47	13,68	15,57	17,45	24,93	37,40
16.5		19.0	2.0			12,80	14,07	16,01	17,89	25,60	38,39
17.0		19.5				12,80	14,07	16,01	17,89	25,60	38,39
17.5		20.0				13,63	15,01	17,06	19,11	27,26	40,89
18.0		20.5		13,63	15,01	17,06	19,11	27,26	40,89		
18.5		21.0		14,46	15,90	18,06	20,22	28,92	32,24		
19.0		21.5		14,46	15,90	18,06	20,22	28,92	32,24		
19.5		22.0		15,29	16,84	19,11	21,44	30,58	47,53		
20.0		22.5		15,29	16,84	19,11	21,44	30,58	47,53		
20.5		23.0		16,12	17,73	20,11	22,55	32,13	48,20		
21.0		23.5		16,51	17,73	20,11	22,55	32,13	49,53		
21.5		24.0	16,95	18,61	21,16	23,71	33,91	50,86			
22.0		24.5	16,95	18,61	21,16	23,71	33,91	50,86			
22.5		25.0	17,78	19,06	22,22	24,88	23,38	53,35			
23.0		25.5	17,78	19,06	22,22	24,88	35,57	53,35			
23.5		26.0	18,61	20,44	23,21	26,04	37,23	55,84			
24.0		26.5	18,61	20,44	23,21	26,04	37,23	55,84			
24.5		27.0	19,45	21,39	24,27	27,20	38,89	58,34			
25.0		27.5	19,45	21,39	24,27	27,20	38,89	58,34			

Zwischenabmessungen und andere Längen und Sonderwerkstoffe z.B. ASP, CPM und Vanadis sind kurzfristig auf Wunsch lieferbar.

Mehr- und Minderpreise:

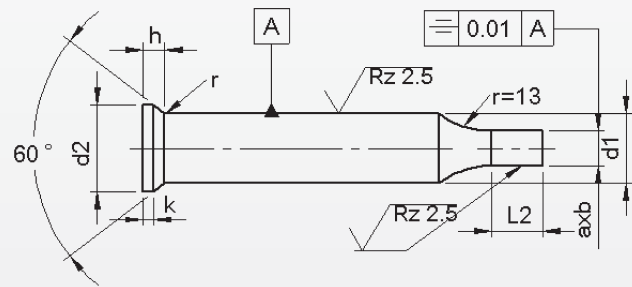
- 1 Stück pro Abmessung + 50%
- 2-3 Stück pro Abmessung + 25%
- 25 Stück pro Abmessung - 5%
- 50 Stück pro Abmessung - 7%
- 100 Stück pro Abmessung - 10%

Abgesetzter Schaft 'Rund' DIN 9861



d ₁	d ₃		l ₂ ^{+0.5} ₀					
			Preis pro Stück in EURO/ohne Schneidstempel					
≥	≥	^{h6}	≤	7	10	13	17	
1.5	0.5	-	1.4	•				2,77
2	0.5	-	1.9	•				2,77
3	1.6	-	2.9	•				2,77
4	1.6	-	3.9		•			2,77
5	2.5	-	4.9		•			3,05
6	3	-	5.9		•			3,54
8	4	-	7.9			•		4,15
10	5	-	9.9				•	4,92
13	9	-	12.9				•	5,64
16	12	-	15.9				•	7,68
20	16	-	19.9				•	10,66
25	20	-	24.9				•	13,76
32	25	-	31.9				•	17,36
38	30	-	37.9				•	18,84

Abgesetzter Schaft 'Form' DIN 9861

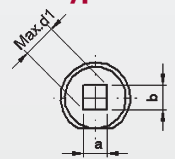
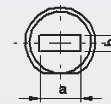
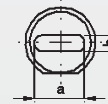
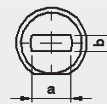


Typ ..F

Typ ..O

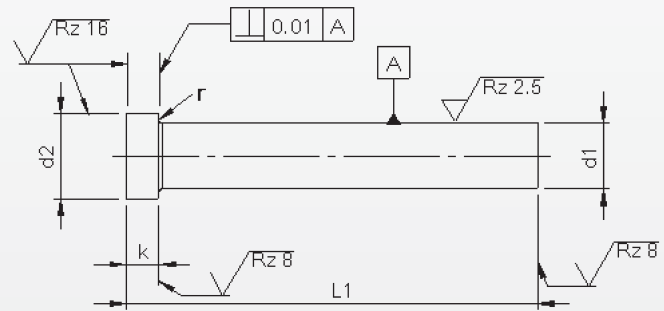
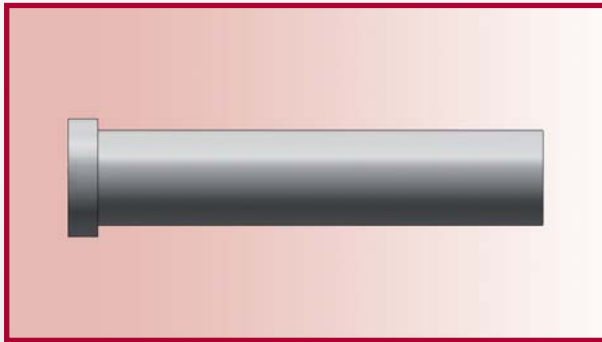
Typ ..R

Typ ..S



d ₁	axb ± 0.01		l ₂ ^{+0.5} ₀					
			Preis pro Stück in EURO					
			10	13	17	Verdrehsicherung		
≥	≥	≤						
5	2,5	-	4,9	•			17,41	4,37
6	3,0	-	5,9	•			17,41	4,37
8	4,0	-	7,9		•		23,21	5,80
10	5,0	-	9,9			•	23,21	5,80
13	9,0	-	12,9			•	23,21	5,80
16	12,0	-	15,9			•	23,21	5,80
20	16,0	-	19,9			•	34,82	8,73
25	20,0	-	24,9			•	40,62	10,17
32	27,0	-	31,9			•	46,48	11,61
38	33,0	-	37,9			•	46,48	11,61

L₂ max ist 7x abmessung b bis zu 40 mm.
 Stempel mit verdrehsicherung gegen Aufpreis lieferbar.
 Ohne nähere Angaben wird diese Fläche parrallel zu 'a' geschliffen.



Werkstoff: HSS (1.3343)

Härte: Schaft: 64 ±2 HRC
Kopf: 50 ±5 HRC

d ₁	Typ K	Typ K	ISO 8020	ISO 8020	r	l ₁ ^{+0.5} / _{+0.2}				
						63/71	80	90	100	120
m5	d ₂ 0 -0.15	k +0.2 +0.1	d ₂ 0 -0.15	k +0.1 0		Preis pro Stück in EURO				
3	5	3	5	3	0.2	6,36	6,96	7,96	0,00	0,00
4	6	3	6	3		6,36	6,96	7,96	8,90	0,00
5	8	5	8	5	0.3	6,36	7,02	7,74	8,46	10,17
6	9	5	9	5		7,29	8,07	8,84	9,73	11,66
8	11	5	11	5		8,62	9,51	10,44	11,49	13,82
10	13	5	13	5		10,11	11,11	12,21	13,43	16,14
13	16	5	16	5	0.4	12,77	14,04	15,42	16,97	20,34
16	19	6	19	5		15,69	17,24	19,01	20,89	25,09
20	24	6	23	5		19,07	20,94	23,04	25,31	30,45
25	29	10	28	5		23,65	26,03	28,63	31,50	37,86
32	36	12	35	5		31,33	34,48	37,91	41,72	50,12
38	45	15	41	5		38,63	42,50	46,75	51,39	61,84

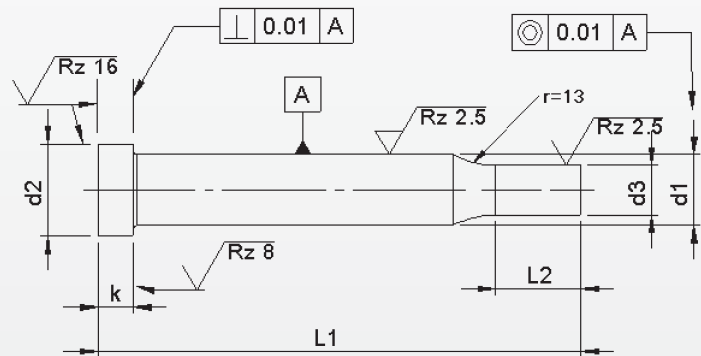
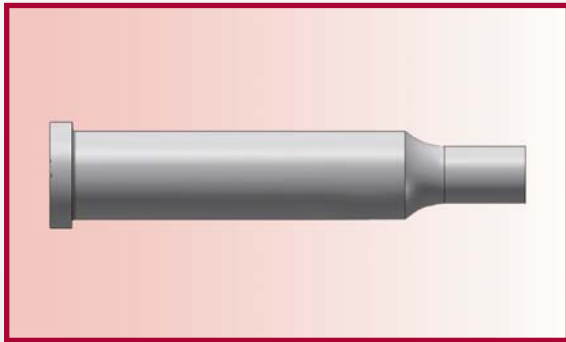
Zwischenabmessungen und andere Längen und Sonderwerkstoffe z.B. ASP, CPM und Vanadis sind kurzfristig auf Wunsch lieferbar.

Mehr- und Minderpreise:

- 1 Stück pro Abmessung + 50%
- 2-3 Stück pro Abmessung + 25%
- 25 Stück pro Abmessung - 5%
- 50 Stück pro Abmessung - 7%
- 100 Stück pro Abmessung - 10%

Schneidstempel ISO 8020 / Typ KP

Mit abgesetzter Schaft 'Rund'



Werkstoff: HSS (1.3343)

Härte: Schaft: 64 ±2 HRC
Kopf: 50 ±5 HRC

d ₁	d ₃		l ₂	l ₁ ^{+0.5} / _{+0.2}					
				63/71	80	90	100	120	
m5	≥	j6	≤	Preis pro Stück in EURO					
3	1.6	–	2.9	7	9,12	9,73	10,72	0,00	0,00
4	1.6	–	3.9	10	9,12	9,73	10,72	11,66	0,00
5	2.5	–	4.9	10	9,39	10,06	10,78	11,49	13,21
6	3.0	–	5.9	10	10,83	11,61	12,38	13,26	15,20
8	4.0	–	7.9	13	12,77	13,65	14,59	15,64	17,96
10	5.0	–	9.9	17	15,03	16,03	17,13	18,35	21,06
13	9.0	–	12.9	17	18,29	19,67	21,06	22,60	25,97
16	12.0	–	15.9	17	23,38	24,92	26,64	28,57	32,72
20	16.0	–	19.9	17	29,68	31,61	33,71	35,98	41,12
25	20.0	–	24.9	17	37,41	39,79	42,39	45,26	51,62
32	27.0	–	31.9	17	48,69	51,84	55,26	59,08	67,48
38	33.0	–	37.9	17	57,47	61,34	65,60	70,24	97,15

Zwischenabmessungen und andere Längen und Sonderwerkstoffe z.B. ASP, CPM und Vanadis sind kurzfristig auf Wunsch lieferbar.

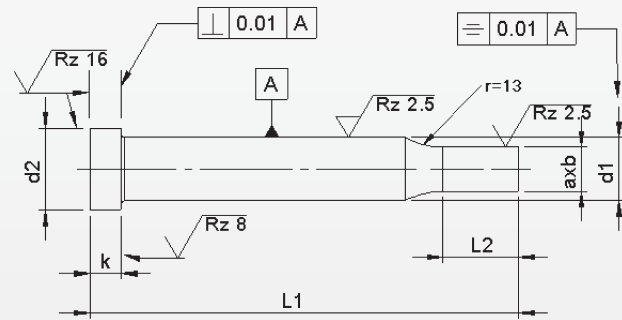
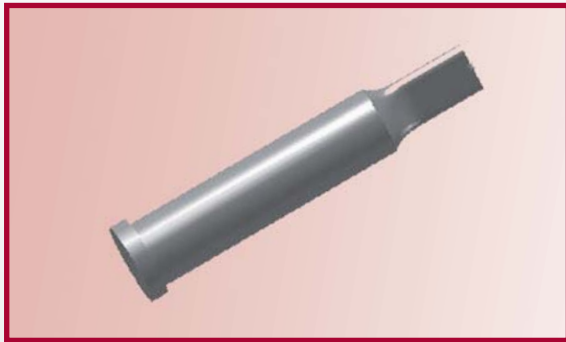
Mehr- und Minderpreise:

- 1 Stück pro Abmessung + 50%
- 2-3 Stück pro Abmessung + 25%
- 25 Stück pro Abmessung – 5%
- 50 Stück pro Abmessung – 7%
- 100 Stück pro Abmessung – 10%

Schneidstempel ISO 8020 / Typ K..

Mit abgesetzter Schaft 'Form'

Blatt 2.03

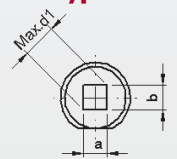
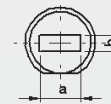
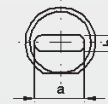
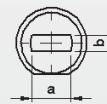


Typ KF

Typ KO

Typ KR

Typ KS



Werkstoff: HSS (1.3343)

Härte: Schaft: 64 ±2 HRC
Kopf: 50 ±5 HRC

d ₁	axb		l ₂	l ₁ ^{+0.5} / _{+0.2}					Verdrehsicherung
	≥	≤		63/71	80	90	100	120	
m5			^{+0.5} / _{+0.0}	Preis pro Stück in EURO					
3	1.6	2.9	7	23,76	24,43	25,09	25,86		4,32
4	1.6	3.9	10	23,76	24,43	25,09	25,86		
5	2.5	4.9	10	23,76	24,43	25,09	25,86	27,58	
6	3.0	5.9	10	24,70	25,48	26,25	27,13	29,07	5,80
8	4.0	7.9	13	31,83	32,72	33,66	34,71	37,03	
10	5.0	9.9	17	33,32	34,32	35,42	36,64	39,35	
13	9.0	12.9	17	35,98	37,25	38,63	40,18	43,55	8,74
16	12.0	15.9	17	38,91	40,45	42,22	44,10	48,30	
20	16.0	19.9	17	53,88	55,76	57,86	60,13	65,27	
25	20.0	24.9	17	64,27	66,65	69,24	72,12	78,47	10,17
32	27.0	31.9	17	77,76	80,91	84,33	88,14	94,33	11,61
38	33.0	37.9	17	85,05	88,92	93,17	97,82	108,32	

Stempel mit verdrehsicherung gegen Aufpreis lieferbar.

Ohne nähere Angaben wird diese Fläche parrallel zu 'a' geschliffen.

Zwischenabmessungen und andere Längen und Sonderwerkstoffe z.B. ASP, CPM und Vanadis sind kurzfristig auf Wunsch lieferbar.

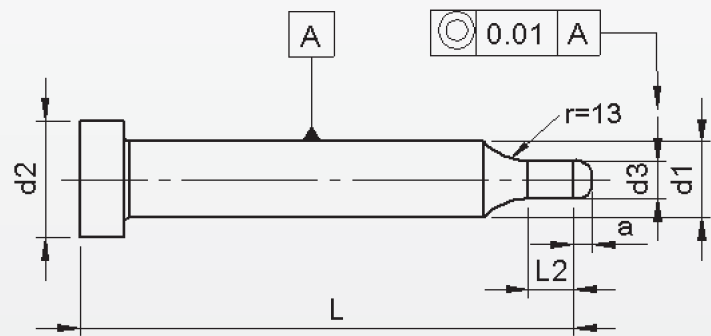
Mehr- und Minderpreise:

- 1 Stück pro Abmessung + 50%
- 2-3 Stück pro Abmessung + 25%
- 25 Stück pro Abmessung - 5%
- 50 Stück pro Abmessung - 7%
- 100 Stück pro Abmessung - 10%

Schneidstempel ISO 8020 / Typ KPL

Mit abgesetzter Fangstift

Blatt 2.04



Werkstoff: HSS (1.3343)

Härte: Schaft: 64 ±2 HRC
Kopf: 50 ±5 HRC

d ₁	d ₃		a	l ₂	L					
					63/71	80	90	100	120	
m5	≥	^{+0.01} ₀	≤			Preis pro Stück in EURO				
5	0.8	-	2.0	3.0	10	12,43	13,10	13,82	14,53	16,25
6	2.1	-	4.5	4.5	10	14,37	15,14	15,92	16,80	18,73
8	4.6	-	7.5	6.5	13	16,91	17,79	18,73	19,78	22,11
10	7.6	-	10.0	8.0	17	19,95	20,94	22,05	23,27	25,97
13	10.1	-	13.0	9.5	17	23,93	25,31	26,69	28,24	31,61
16	13.1	-	16.0	11.5	17	31,06	32,61	34,32	36,25	40,40
20	16.1	-	20.0	13.5	17	40,34	42,28	44,38	46,64	51,78
25	20.1	-	25.0	13.5	17	51,17	54,21	56,15	59,02	65,38

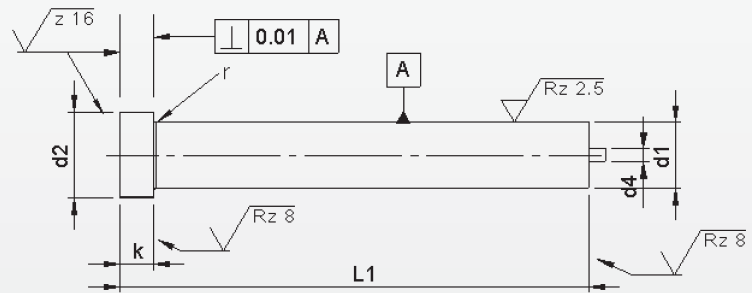
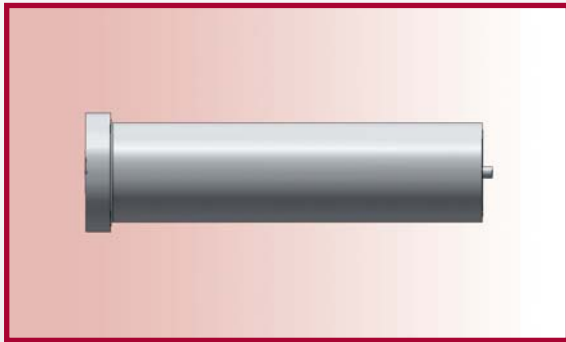
Zwischenabmessungen und andere Längen und Sonderwerkstoffe z.B. ASP, CPM und Vanadis sind kurzfristig auf Wunsch lieferbar.

Mehr- und Minderpreise:

- 1 Stück pro Abmessung + 50%
- 2-3 Stück pro Abmessung + 25%
- 25 Stück pro Abmessung - 5%
- 50 Stück pro Abmessung - 7%
- 100 Stück pro Abmessung - 10%

Schneidstempel ISO 8020 / Typ EK

Mit federndem Auswerferstift



Werkstoff: HSS (1.3343)

Härte: Schaft: 64 ±2 HRC
Kopf: 50 ±5 HRC

d ₁	d ₂	d ₄	k	r	l ₁ ^{+0.5} / _{+0.2}				
					63/71	80	90	100	120
m5	⁰ / _{-0.15}		^{+0.2} / _{+0.1}	^{+0.1} / ₀	Preis pro Stück in EURO				
5	8	1	5	0.3	17,96	19,78	21,77	23,93	
6	9		5		17,74	19,56	21,50	23,65	
8	11	1,5	5		17,91	19,73	21,66	23,87	28,63
10	13		5		19,40	21,33	23,43	25,81	30,95
13	16	2,3	5	0.5	22,05	24,21	26,64	29,29	35,15
16	19		5		24,98	27,47	30,23	33,27	39,90
20	23		5		28,35	31,17	34,26	37,69	45,26
25	28		5		32,94	36,25	39,84	43,82	52,61
32	35	3	5		41,67	44,93	48,58	56,48	59,46
38	41		5		48,02	52,11	56,15	60,84	71,12

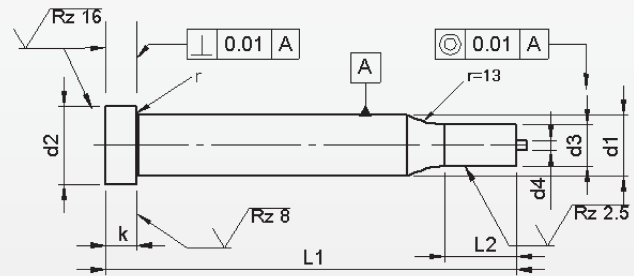
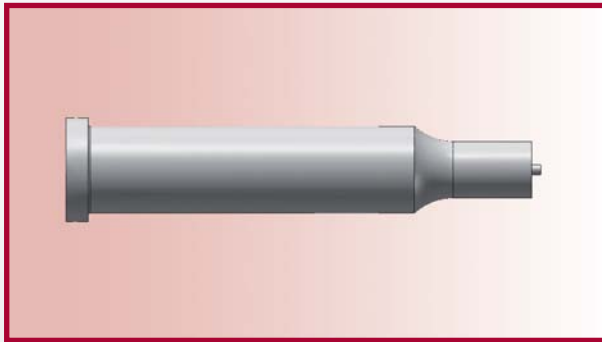
Zwischenabmessungen und andere Längen und Sonderwerkstoffe z.B. ASP, CPM und Vanadis sind kurzfristig auf Wunsch lieferbar.

Mehr- und Minderpreise:

- 1 Stück pro Abmessung + 50%
- 2-3 Stück pro Abmessung + 25%
- 25 Stück pro Abmessung - 5%
- 50 Stück pro Abmessung - 7%
- 100 Stück pro Abmessung - 10%

Schneidstempel ISO 8020 / Typ EKP

Mit federndem Auswerferstift mit abgesetzter Schaft 'Rund'



Werkstoff: HSS (1.3343)

Härte: Schaft: 64 ±2 HRC
Kopf: 50 ±5 HRC

d ₁ m5	d ₃ j6		l ₂ +0.5 +0.0	l ₁ +0.5 +0.2				
	≥	≤		63/71	80	90	100	120
Preis pro Stück in EURO								
5	2.5	4.9	10	20,73	22,82	24,81	26,97	
6	3.0	5.9	10	21,34	23,11	25,03	27,19	
8	4.0	7.9	13	22,05	23,87	25,81	28,02	32,77
10	5.0	9.9	17	24,32	26,25	28,35	30,73	35,86
13	9.0	12.9	17	27,68	29,84	32,27	34,93	40,79
16	12.0	15.9	17	32,66	35,15	37,92	40,95	47,58
20	16.0	19.9	17	39,02	41,83	44,93	48,36	55,93
25	20.0	24.9	17	46,69	50,01	53,61	57,02	66,37
32	24.0	31.9	17	58,14	61,23	64,72	68,47	76,87
38	28.0	37.9	17	66,93	71,01	75,05	79,75	90,19

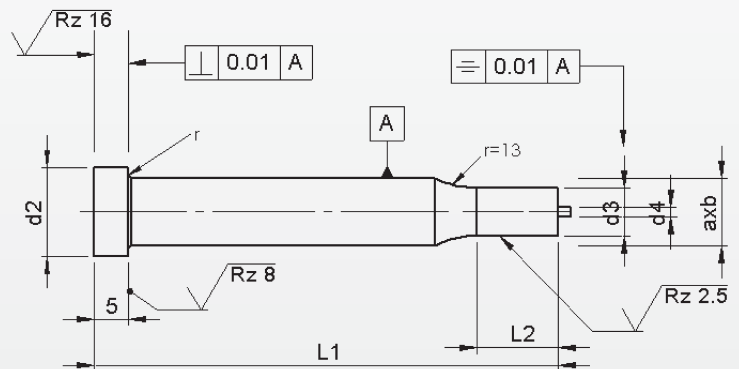
Zwischenabmessungen und andere Längen und Sonderwerkstoffe z.B. ASP, CPM und Vanadis sind kurzfristig auf Wunsch lieferbar.

Mehr- und Minderpreise:

- 1 Stück pro Abmessung + 50%
- 2-3 Stück pro Abmessung + 25%
- 25 Stück pro Abmessung - 5%
- 50 Stück pro Abmessung - 7%
- 100 Stück pro Abmessung - 10%

Schneidstempel ISO 8020 / Typ EK..

Mit federndem Auswerferstift mit abgesetzter Schaft 'Form'



Werkstoff: HSS (1.3343)

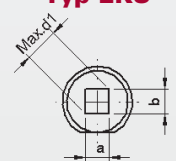
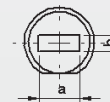
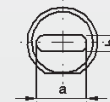
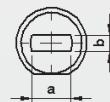
Härte: Schaft: 64 ±2 HRC
Kopf: 50 ±5 HRC

Typ EKF

Typ EKO

Typ EKR

Typ EKS



d ₁	a	axb	b	l ₂	l ₁ ^{+0.5} _{+0.2}					
					63/71	80	90	100	120	Verdrehsich.
m5	<u>b</u>		<u>a</u>		Preis pro Stück in EURO					
5	2.5		4.9	10	35,37	37,19	39,18	41,34	0,00	4,37
6	3.0		5.9	10	35,15	36,97	38,91	41,06	0,00	
8	4.0		7.9	13	41,12	42,94	44,87	47,08	51,84	5,80
10	5.0		9.9	17	42,61	44,54	46,64	49,02	54,16	
13	9.0		12.9	17	45,26	47,42	49,85	52,50	58,36	
16	12.0		15.9	17	48,19	50,68	53,44	56,48	63,11	8,74
20	16.0		19.9	17	63,17	65,98	69,08	72,51	80,08	
25	20.0		24.9	17	73,56	76,87	80,52	84,50	93,23	10,17
32	24.0		31.9	17	88,14	91,35	95,00	102,90	105,88	11,61
38	28.0		37.9	17	94,50	98,53	102,57	107,38	117,54	

Stempel mit verdrehsicherung gegen Aufpreis lieferbar.

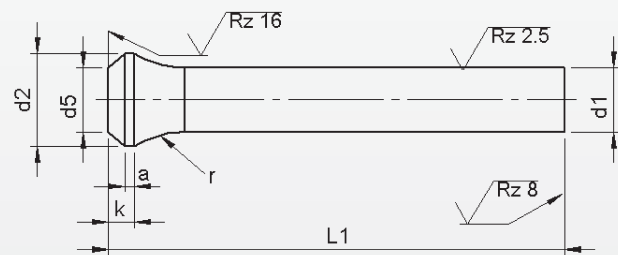
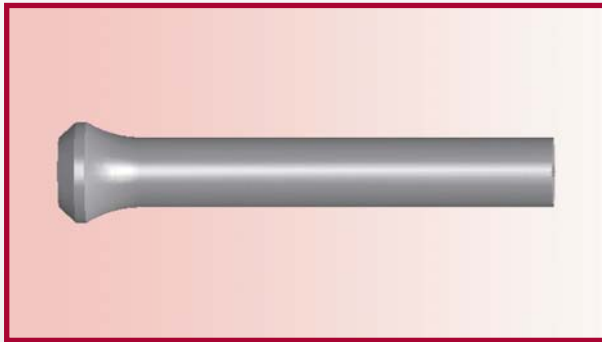
Ohne nähere Angaben wird diese Fläche parrallel zu 'a' geschliffen.

Zwischenabmessungen und andere Längen und Sonderwerkstoffe z.B. ASP, CPM und Vanadis sind kurzfristig auf Wunsch lieferbar.

Mehr- und Minderpreise:

- 1 Stück pro Abmessung + 50%
- 2-3 Stück pro Abmessung + 25%
- 25 Stück pro Abmessung - 5%
- 50 Stück pro Abmessung - 7%
- 100 Stück pro Abmessung - 10%

Posaunenhalbs Typ P



Werkstoff: HSS (1.3343)

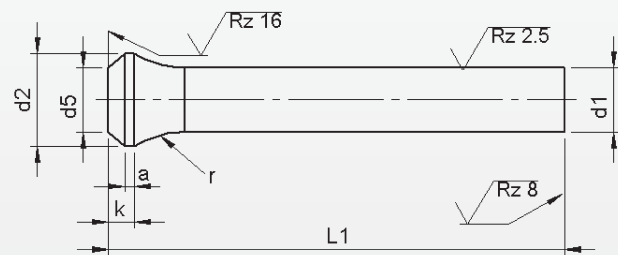
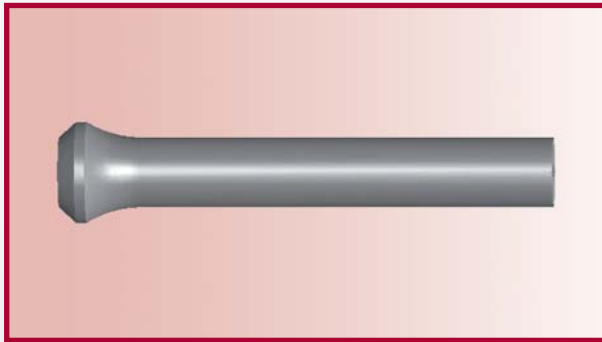
Härte: Schaft: 64 ±2 HRC
Kopf: 50 ±5 HRC

d ₁	d ₂	k	a	d ₅	r	L ₁ ^{+0.5} ₀				
						71	80	90	100	120
h6	0 -0.2	+0.2 0			0 -0.2	Preis pro Stück in EURO				
5,0	7,0	4,0	1,5		10,0	6,36	7,02	7,74	8,46	10,17
5,5	8,0					6,80	7,52	8,29	9,06	10,89
6,0	9,0					7,29	8,07	8,84	9,73	11,66
6,5	10,0					7,63	8,40	9,23	10,17	12,16
7,0	10,0					7,96	8,73	9,62	10,61	12,71
7,5	11,0					8,29	9,06	10,00	11,05	13,26
8,0	11,0				8,62	9,51	10,44	11,49	13,82	
8,5	13,0				9,01	9,89	10,89	11,99	14,37	
9,0	13,0				9,39	10,28	11,33	12,32	14,92	
9,5	14,0				9,78	10,67	11,77	12,82	15,47	
10,0	14,0				10,11	11,11	12,21	13,43	16,14	
10,5	15,0				10,56	11,66	12,77	14,01	16,83	
11,0	15,0				11,00	12,21	13,32	14,60	17,53	
11,5	16,0				11,44	12,77	13,87	15,19	18,23	
12,0	16,0				11,77	13,32	14,42	15,77	18,92	
12,5	17,0				12,27	13,32	14,98	16,36	19,62	
13,0	17,0				12,77	14,04	15,42	16,97	20,34	
13,5	18,0				13,26	14,57	15,97	17,63	21,11	
14,0	18,0	13,76	15,10	16,52	18,29	21,88				
14,5	19,0	14,26	15,63	17,08	18,96	22,66				

Zwischenabmessungen und andere Längen und Sonderwerkstoffe z.B. ASP, CPM und Vanadis sind kurzfristig auf Wunsch lieferbar.

Für Mehr- und Minderpreise sehe Blatt 2.

Posaunenhalbs Typ P



Werkstoff: HSS (1.3343)

Härte: Schaft: 64 ±2 HRC
Kopf: 50 ±5 HRC

d ₁	d ₂	k	a	d ₅	r	L ₁ ^{+0.5} ₀				
						71	80	90	100	120
h6	0 -0.2	+0.2 0			0 -0.2	Preis pro Stück in EURO				
15,0	19,0	4,0	1,5	d1 ± 0,1	15,0	14,76	16,16	17,85	19,62	23,43
15,5	20,0					15,25	16,69	18,40	20,28	24,32
16,0	20,0					15,69	17,24	19,01	20,89	25,09
16,5	21,0					16,11	17,70	19,51	21,44	25,75
17,0	21,0					16,53	18,23	20,01	21,99	26,42
17,5	22,0					16,95	18,76	20,50	22,55	27,08
18,0	22,0					17,37	19,29	21,00	23,10	26,64
18,5	23,0					17,79	19,82	21,50	23,65	27,30
19,0	23,0					18,21	20,35	21,99	24,21	27,96
19,5	25,0					18,74	20,87	22,49	24,76	28,63
20,0	25					19,06	20,95	23,04	25,32	30,45
20,0	25,0					23,65	26,03	28,63	31,51	37,85

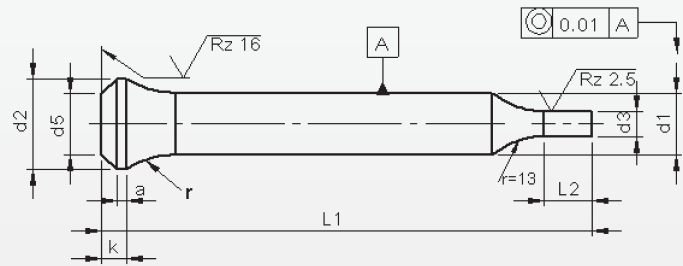
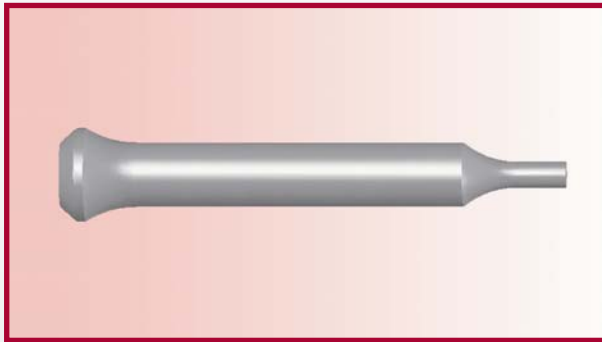
Zwischenabmessungen und andere Längen und Sonderwerkstoffe z.B. ASP, CPM und Vanadis sind kurzfristig auf Wunsch lieferbar.

Mehr- und Minderpreise:

- 1 Stück pro Abmessung + 50%
- 2-3 Stück pro Abmessung + 25%
- 25 Stück pro Abmessung - 5%
- 50 Stück pro Abmessung - 7%
- 100 Stück pro Abmessung - 10%

Posaunenhalb Typ PP

Mit abgesetzter Schaft 'Rund'



Werkstoff: HSS (1.3343)

Härte: Schaft: 64 ±2 HRC
Kopf: 50 ±5 HRC

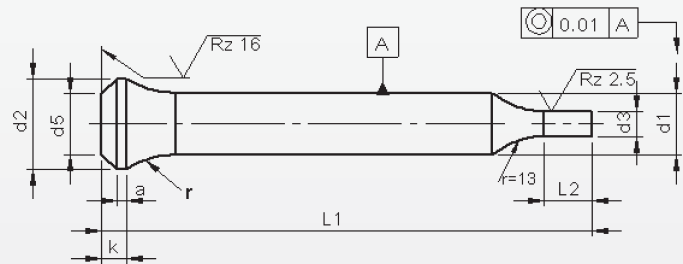
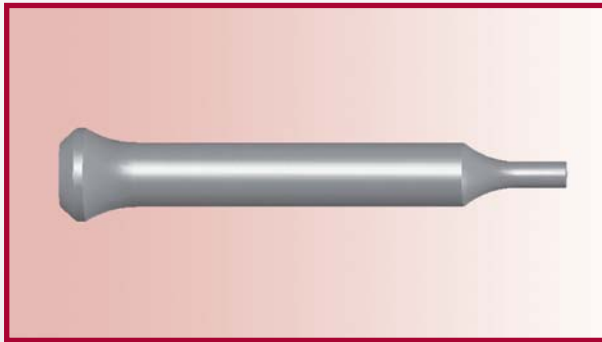
d ₁	d ₃		l ₂	l ₁ ^{+0.5} ₀				
				71	80	90	100	120
h6	≥	h6 ≤	+0.5 +0.0	Preis pro Stück in EURO				
5,0	2,5	– 4,9	10	9,40	10,06	10,78	11,50	13,21
5,5	2,5	– 4,4		10,33	11,05	11,83	12,60	14,42
6,0	3,0	– 5,9		10,83	11,61	12,38	13,26	15,20
6,5	3,0	– 6,4		11,77	12,55	13,38	14,32	16,31
7,0	3,5	– 6,9		12,11	12,88	13,76	14,76	16,86
7,5	3,0	– 7,4		12,44	13,21	14,15	15,20	17,41
8,0	3,5	– 7,9	13	12,77	13,65	14,59	15,64	17,96
8,5	4,0	– 8,4		13,92	14,81	15,80	16,91	19,28
9,0	4,0	– 8,9		14,31	15,19	16,24	17,24	19,84
9,5	4,5	– 9,4		14,70	15,58	16,69	17,74	20,39
10,0	5,0	– 9,9	17	15,03	16,02	17,13	18,34	21,05
10,5	5,5	– 10,4		16,20	17,30	18,41	19,66	22,48
11,0	5,5	– 10,9		16,64	17,86	18,96	20,24	23,17
11,5	6,0	– 11,4		17,08	18,41	19,51	20,83	23,87
12,0	6,0	– 11,9		17,41	18,96	20,07	21,41	24,56
12,5	7,0	– 12,4		17,91	18,96	20,62	22,00	25,26
13,0	9,0	– 12,9		18,41	19,68	21,06	22,61	25,98
13,5	9,0	– 13,4		20,95	22,25	23,66	25,31	28,79
14,0	9,5	– 13,9		21,44	22,78	24,21	25,98	29,57
14,5	9,5	– 14,4		21,94	23,31	24,76	26,64	30,34

Zwischenabmessungen und andere Längen und Sonderwerkstoffe z.B. ASP, CPM und Vanadis sind kurzfristig auf Wunsch lieferbar.

Für Mehr- und Minderpreise sehe Blatt 2.

Posaunenhalb Typ PP

Mit abgesetzter Schaft 'Rund'



Werkstoff: HSS (1.3343)

Härte: Schaft: 64 ±2 HRC
Kopf: 50 ±5 HRC

d ₁ h6	d ₃ h6		l ₂ +0.5 +0.0	l ₁ ^{+0.5} ₀				
	≥	≤		71	80	90	100	120
				Preis pro Stück in EURO				
15,0	10,0	– 14,9	17	22,44	23,84	25,53	27,30	31,12
15.5	10,5	– 15,4		22,94	24,37	26,09	27,97	32,00
16,0	12,0	– 15,9		23,38	24,93	26,69	28,57	32,77
16.5	12,5	– 16,4		26,78	28,36	30,17	32,11	36,42
17,0	13,0	– 16,9		27,20	28,89	30,67	32,66	37,08
17.5	13,0	– 17,4		27,62	29,42	31,17	33,21	37,74
18,0	13,5	– 17,9		28,04	29,95	31,66	33,76	37,30
18.5	13,5	– 18,4		28,46	30,48	32,16	34,32	37,96
19,0	14,0	– 18,9		28,88	31,01	32,66	34,87	38,63
19.5	15,0	– 19,4		29,79	31,54	33,16	35,42	39,29
20,0	16,0	– 19,9		29,73	31,61	33,71	35,97	41,11
25,0	18,0	– 24,9		37,41	39,79	42,39	45,26	48,52

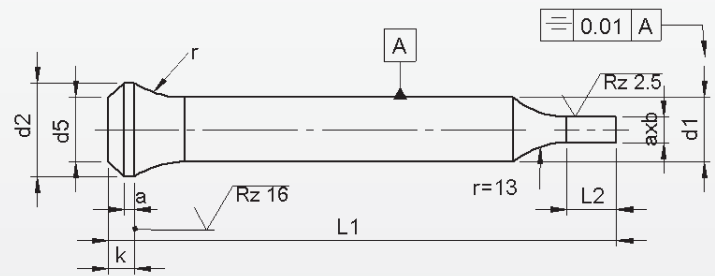
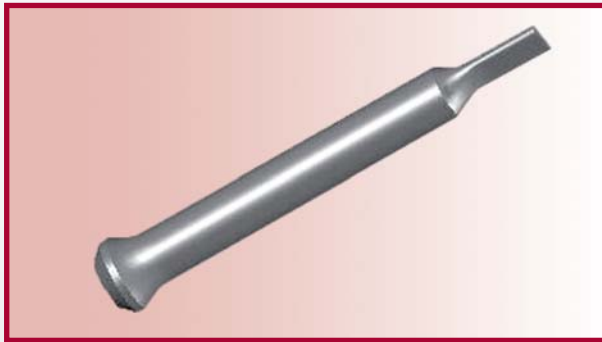
Zwischenabmessungen und andere Längen und Sonderwerkstoffe z.B. ASP, CPM und Vanadis sind kurzfristig auf Wunsch lieferbar.

Mehr- und Minderpreise:

- 1 Stück pro Abmessung + 50%
- 2-3 Stück pro Abmessung + 25%
- 25 Stück pro Abmessung – 5%
- 50 Stück pro Abmessung – 7%
- 100 Stück pro Abmessung – 10%

Posaunenhals Typ P..

Mit abgesetzter Schaft 'Form'



Werkstoff: HSS (1.3343)

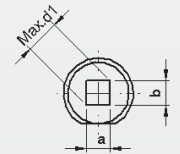
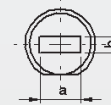
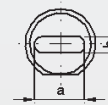
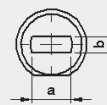
Härte: Schaft: 64 ±2 HRC
Kopf: 50 ±5 HRC

Typ PF

Typ PO

Typ PR

Typ PS



d ₁ h6	axb		l ₂ +0.5 +0.0	l ₁ ^{+0.5} ₀					Verdreh- sicherung			
	b ≥	a ± 0.01 ≤		71	80	90	100	120				
Preis pro Stück in EURO												
5	2,5	–	4,9	10	23,77	24,43	25,15	25,87	27,58	4,37		
5.5	2,5	–	4,4		24,21	24,93	25,70	26,47	28,30			
6	3,0	–	5,9		24,71	25,48	26,25	27,14	29,07			
6.5	3,0	–	6,4		30,84	31,61	32,44	33,38	35,37			
7	3,5	–	6,9		31,17	31,94	32,83	33,82	35,92			
7.5	3,0	–	7,4		31,50	32,27	33,21	34,26	36,47			
8	3,5	–	7,9		13	31,83	32,72	33,66	34,71		37,03	5,80
8.5	4,0	–	8,4			32,22	33,10	34,10	35,20		37,58	
9	4,0	–	8,9			32,61	33,49	34,54	35,53		38,13	
9.5	4,5	–	9,4			32,99	33,88	34,98	36,03		38,68	
10	5,0	–	9,9	33,32		34,32	35,42	36,64	39,35			
10.5	5,5	–	10,4	33,77		34,87	35,98	37,23	40,04			
11	5,5	–	10,9	34,21		35,42	36,53	37,81	40,74			
11.5	6,0	–	11,4	34,65		35,98	37,08	38,40	41,44			
12	6,0	–	11,9	34,98		36,53	37,63	38,98	42,13			
12.5	7,0	–	12,4	35,48		36,53	38,19	39,57	42,83			
13	9,0	–	12,9	35,98	37,25	38,63	40,18	43,55				
13.5	9,0	–	13,4	36,47	37,78	39,18	40,84	44,32				
14	9,5	–	13,9	36,97	38,31	39,73	41,50	45,09				
14.5	9,5	–	14,4	37,47	38,84	40,29	42,17	45,87				

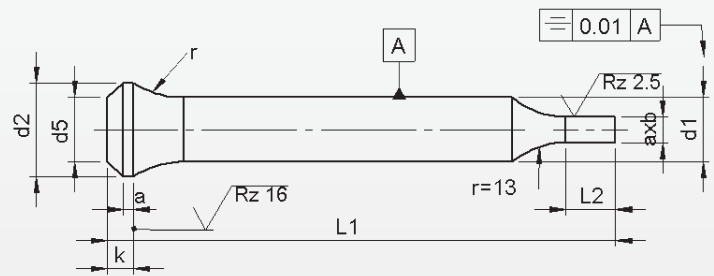
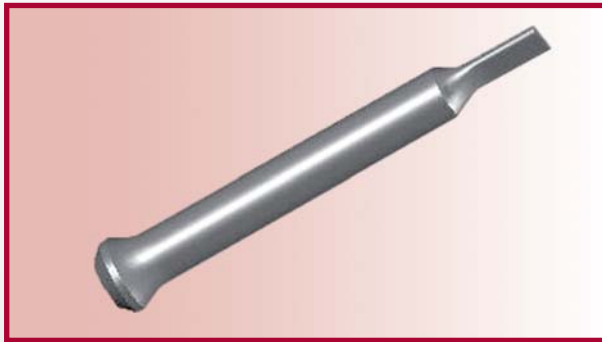
Stempel mit verdrehsicherung gegen Aufpreis lieferbar.

Ohne nähere Angaben wird diese Fläche parrallel zu 'a' geschliffen.

Zwischenabmessungen und andere Längen und Sonderwerkstoffe z.B. ASP, CPM und Vanadis sind kurzfristig auf Wunsch lieferbar. Für Mehr- und Minderpreise sehe Blatt 2 .

Posaunenhals Typ P..

Mit abgesetzter Schaft 'Form'

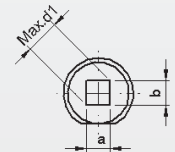
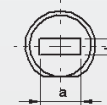
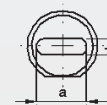
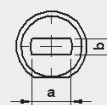


Typ PF

Typ PO

Typ PR

Typ PS



Werkstoff: HSS (1.3343)

Härte: Schaft: 64 ±2 HRC
Kopf: 50 ±5 HRC

d ₁ h6	axb		l ₂ +0.5 +0.0	l ₁ ^{+0.5} / ₀					Verdrehsich.
	b ≥	a ≤		71	80	90	100	120	
	b ±0.01	a		Preis pro Stück in EURO					
15	10,0	14,9	17	37,97	39,37	41,06	42,83	46,64	5,80
15.5	10,5	15,4		38,46	39,90	41,61	43,49	47,53	
16	12,0	15,9		38,91	40,45	42,22	44,10	48,30	
16.5	12,5	16,4		50,94	52,52	54,33	56,26	60,57	8,74
17	13,0	16,9		51,36	53,05	54,83	56,82	61,24	
17.5	13,0	17,4		51,78	53,58	55,32	57,37	61,90	
18	13,5	17,9		52,20	54,11	55,82	57,92	61,46	
18.5	13,5	18,4		52,62	54,64	56,32	58,47	62,12	
19	14,0	18,9		53,04	55,17	56,82	59,03	62,78	
19.5	15,0	19,4		53,56	55,70	57,31	59,58	63,45	10,17
20	16,0	19,9		53,89	55,77	57,87	60,13	65,27	
25	18,0	24,9		64,27	66,65	69,25	72,13	78,47	

Stempel mit verdrehsicherung gegen Aufpreis lieferbar.

Ohne nähere Angaben wird diese Fläche parrallel zu 'a' geschliffen.

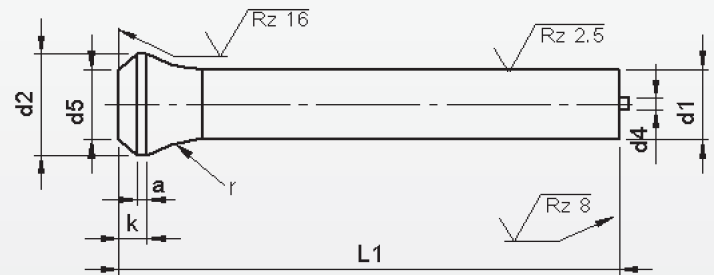
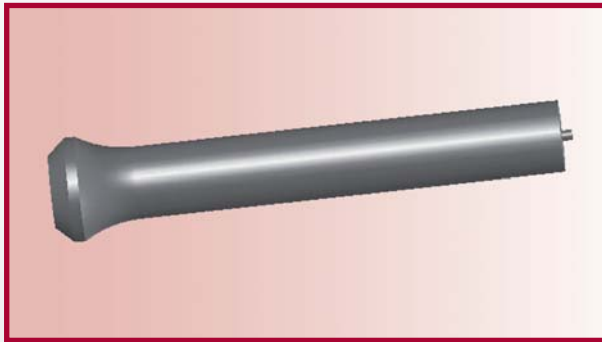
Zwischenabmessungen und andere Längen und Sonderwerkstoffe z.B. ASP, CPM und Vanadis sind kurzfristig auf Wunsch lieferbar.

Mehr- und Minderpreise:

- 1 Stück pro Abmessung + 50%
- 2-3 Stück pro Abmessung + 25%
- 25 Stück pro Abmessung - 5%
- 50 Stück pro Abmessung - 7%
- 100 Stück pro Abmessung - 10%

Posaunenhals Typ EP

Mit federndem auswerferstift



Werkstoff: HSS (1.3343)

Härte: Schaft: 64 ±2 HRC
Kopf: 50 ±5 HRC

d ₁	k	a	d ₅	r	d ₄	l ₁				
						71	80	90	100	120
h6	⁰ / _{-0.2}	^{+0.2} / ₀				Preis pro Stück in EURO				
5	4	1,5	d1±0,1	10	1	21,12	23,29	25,59	28,16	
6						21,38	23,55	25,92	28,49	
8				12	1,5	21,32	23,49	25,79	28,42	34,08
10						15	2,3	23,09	25,39	27,89
13				26,25	28,82			31,71	34,87	41,84
16				29,74	32,70	35,99	39,61	47,50		
20				33,75	37,11	40,79	44,87	53,88		
25				39,00	42,57	46,16	50,14	61,03		

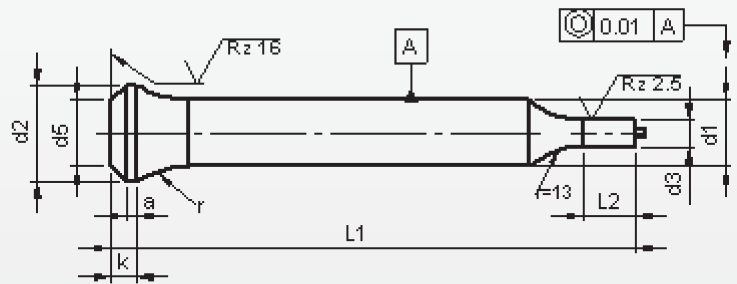
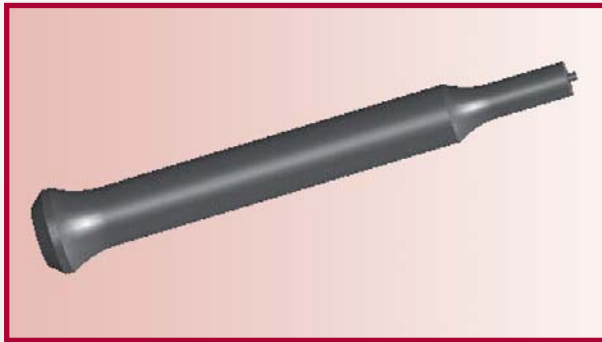
Zwischenabmessungen und andere Längen und Sonderwerkstoffe z.B. ASP, CPM und Vanadis sind kurzfristig auf Wunsch lieferbar.

Mehr- und Minderpreise:

- 1 Stück pro Abmessung + 50%
- 2-3 Stück pro Abmessung + 25%
- 25 Stück pro Abmessung - 5%
- 50 Stück pro Abmessung - 7%
- 100 Stück pro Abmessung - 10%.

Posaunenhalbs Typ EPP

Mit federndem auswerferstift mit abgesetzter Schaft 'Rund'



Werkstoff: HSS (1.3343)

Härte: Schaft: 64 ± 2 HRC
Kopf: 50 ± 5 HRC

d ₁	d ₃		l ₂ +0.5 0	l ₁					
	≥	h ₆ –		≤	71	80	90	100	120
Preis pro Stück in EURO									
5	3,0	–	4,9	10	25,31	27,52	29,99	32,67	
6	3,0	–	5,9		25,48	27,75	30,17	32,80	
8	3,5	–	7,9	13	26,31	28,57	30,99	33,73	39,57
10	5,0	–	9,9	17	28,92	31,34	33,92	36,86	43,23
13	9,0	–	12,9		31,89	37,54	37,36	40,52	47,48
16	12,0	–	15,9		38,63	41,68	45,11	48,89	57,11
20	16,0	–	19,9		45,77	49,24	53,08	57,35	66,72
25	18	–	24,9		52,76	56,33	59,92	63,89	74,79

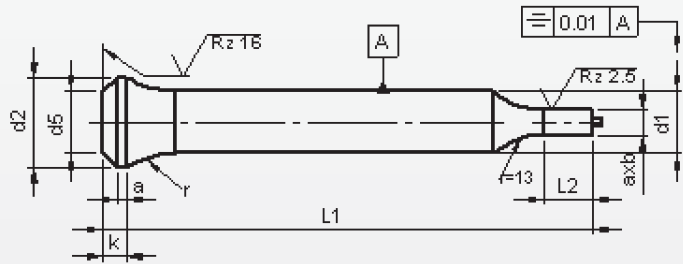
Zwischenabmessungen und andere Längen und Sonderwerkstoffe z.B. ASP, CPM und Vanadis sind kurzfristig auf Wunsch lieferbar.

Mehr- und Minderpreise:

- 1 Stück pro Abmessung + 50%
- 2-3 Stück pro Abmessung + 25%
- 25 Stück pro Abmessung – 5%
- 50 Stück pro Abmessung – 7%
- 100 Stück pro Abmessung – 10%

Posaunenhals Typ EP..

Mit federndem auswerferstift mit abgesetzter Schaft 'Form'

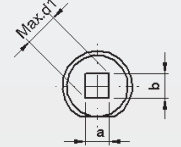
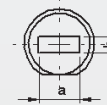
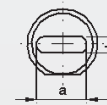
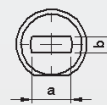


Typ EPF

Typ EPO

Typ EPR

Typ EPS



Werkstoff: HSS (1.3343)

Härte: Schaft: 64 ±2 HRC
Kopf: 50 ±5 HRC

d ₁	axb ± 0.01		l ₂ +0.5 0	l ₁					Verdrehsich.
				63/71	80	90	100	120	
Preis pro Stück in EURO									
5	≥ 2.5	≤ 4.9	10	38,53	40,71	43,00	45,57		4,37
6	3.0	5.9		38,79	40,97	43,34	45,89		
8	4.0	7.9	13	44,53	46,69	49,00	51,63	57,29	5,80
10	5.0	9.9		46,21	48,61	51,11	53,94	60,05	
13	9.0	12.9		49,46	52,03	54,93	58,08	65,05	
16	12.0	15.9	17	52,95	55,91	59,20	62,82	70,72	8,73
20	16.0	19.9		68,57	73,35	77,24	81,51	88,71	
25	18	24,9		79,62	83,19	86,78	90,76	101,65	
									10,17

Stempel mit verdrehsicherung gegen Aufpreis lieferbar.

Ohne nähere Angaben wird diese Fläche parrallel zu 'a' geschliffen.

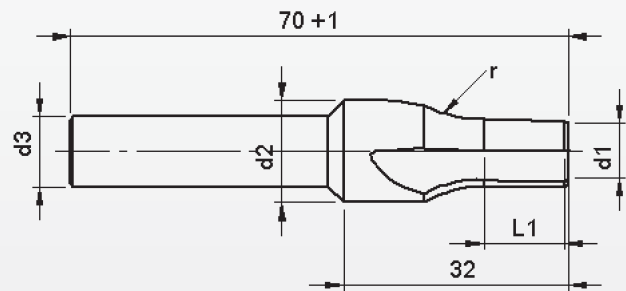
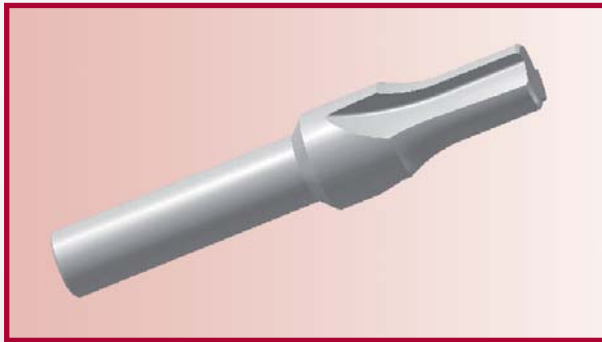
Zwischenabmessungen und andere Längen und Sonderwerkstoffe z.B. ASP, CPM und Vanadis sind kurzfristig auf Wunsch lieferbar.

Mehr- und Minderpreise:

- 1 Stück pro Abmessung + 50%
- 2-3 Stück pro Abmessung + 25%
- 25 Stück pro Abmessung - 5%
- 50 Stück pro Abmessung - 7%
- 100 Stück pro Abmessung - 10%

Zapfensenker

Für Posaunenhalbs Stempel

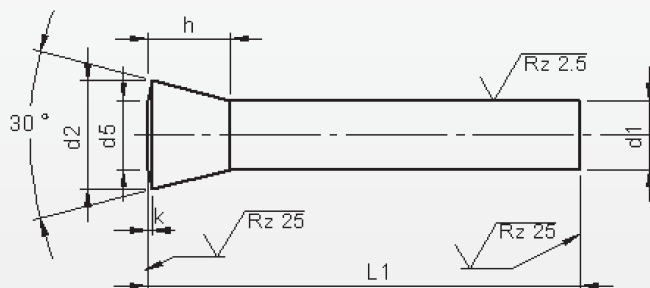


Werkstoff: HSS (1.3343)

Härte: Schaft: 64 ±2 HRC

d ₁	d ₂	d ₃	r	L ₁	Preis pro Stück in EURO
f7	h8	h11			
5,0	7,4	=d2	10,0	10,0	39,47
5,5	8,5				43,68
6,0	9,5				47,89
6,5 - 7,0	10,5	10	12,0	12,0	51,05
7,5 - 8,0	11,5				55,26
8,5 - 9,0	13,5		64,21		
9,5 - 10,0	14,5		68,42		
10,5 - 11,0	15,5		68,42		
11,5 - 12,0	16,5		68,42		
12,5 - 13,0	17,5		83,16		
13,5 - 14,0	18,5		83,16		
14,5 - 15,0	19,5		83,16		
15,5 - 16,0	20,5		16,0		15,0
16,5 - 17,0	21,5	93,68			
17,5 - 18,0	22,5	93,68			
18,5 - 19,0	23,5	93,68			
19,5 - 20,0	25,5	93,68			
25,0	30,5	100,00			

Lochstempel mit 30-Grad-Kopf



Werkstoff: HSS (1.3343)

Härte: Schaft: 64 ±2 HRC
Kopf: 50 ±5 HRC

d ₁	d ₂	d ₅	h	k	L ₁ ^{+1.0} ₀				
					71	80	90	100	120
h6	- 0.3 - 0.0				Preis pro Stück in EURO				
4	6.6	3.8	6	1	6,36	6,96	7,96	8,90	
5	8.2	5	7	1	6,36	7,02	7,74	8,46	10,17
6	9.7	6	8	1	7,29	8,07	8,84	9,73	11,66
7	11.8	7	10	1	8,62	9,51	10,44	11,49	13,82
8	12.8	8	10	1	10,11	11,11	12,21	13,43	16,14
9	14.4	9	11	1	11,44	12,43	13,54	14,76	17,46
10	15.9	10	12	1	12,77	14,04	15,42	16,97	20,34
11	17.4	11	13	1.5	14,20	15,47	15,75	18,40	21,77
12	18.7	12	14	1.5	15,69	17,24	19,01	20,89	25,09
13	20.2	13	15	1.5	16,80	18,35	20,12	21,99	26,19
14	21.8	14	16	1.5	17,96	19,62	21,22	23,10	27,30
15	23.3	15	17	1.5	19,07	20,94	23,04	25,31	30,45
16	24.6	16	18	2	20,17	22,05	24,15	26,42	31,56

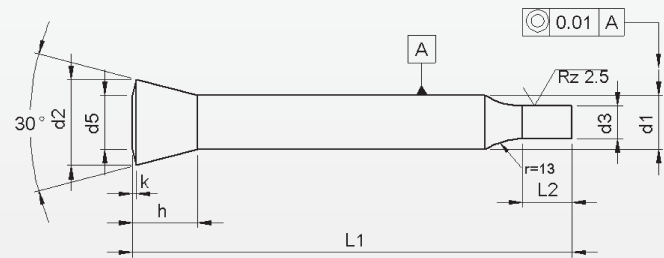
Zwischenabmessungen und andere Längen und Sonderwerkstoffe z.B. ASP, CPM und Vanadis sind kurzfristig auf Wunsch lieferbar.

Mehr- und Minderpreise:

- 1 Stück pro Abmessung + 50%
- 2-3 Stück pro Abmessung + 25%
- 25 Stück pro Abmessung - 5%
- 50 Stück pro Abmessung - 7%
- 100 Stück pro Abmessung - 10%

Lochstempel mit 30-Grad-Kopf

Mit abgesetzter Schaft 'Rund'



Werkstoff: HSS (1.3343)

Härte: Schaft: 64 ±2 HRC
Kopf: 50 ±5 HRC

d1	d3		l2	l1 ^{+1.0} / ₀				
	≥	≤		71	80	90	100	120
h6	h6	h6	+0.5 +0.0	Preis pro Stück in EURO				
4	1,6	3,9	10	9,12	9,73	10,72	11,66	
5	2,5	2,4	10	9,39	10,06	10,78	11,49	13,21
6	3,0	2,9	10	10,83	11,61	12,38	13,26	15,20
7	3,0	6,9	10	12,77	13,65	14,59	15,64	17,96
8	4,0	7,9	13	14,26	15,25	16,36	17,57	20,28
9	4,5	8,9	13	16,36	17,35	18,46	19,67	22,38
10	5,0	9,9	17	17,68	18,96	20,34	22,05	25,26
11	5,0	10,9	17	19,84	21,00	21,39	24,04	27,30
12	6,0	11,9	17	21,33	22,88	24,65	26,53	30,73
13	9,0	12,9	17	22,44	23,98	25,75	27,63	31,83
14	9,5	13,9	17	25,64	27,30	28,90	30,78	34,98
15	10,0	14,9	17	26,75	28,63	30,73	32,99	38,13
16	12,0	15,9	17	27,85	29,73	31,83	34,10	39,24

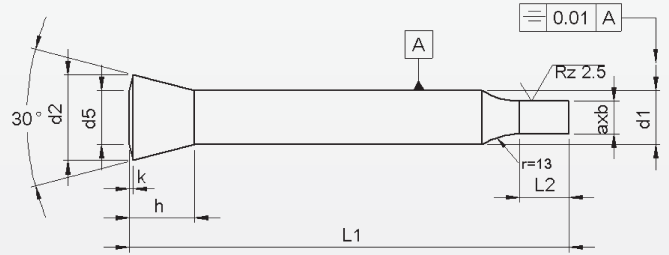
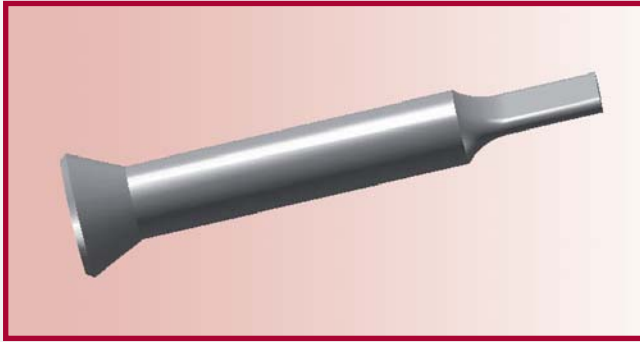
Zwischenabmessungen und andere Längen und Sonderwerkstoffe z.B. ASP, CPM und Vanadis sind kurzfristig auf Wunsch lieferbar.

Mehr- und Minderpreise:

- 1 Stück pro Abmessung + 50%
- 2-3 Stück pro Abmessung + 25%
- 25 Stück pro Abmessung - 5%
- 50 Stück pro Abmessung - 7%
- 100 Stück pro Abmessung - 10%

30° kop nippel

Mit abgesetzter Schaft 'Form'

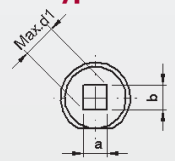
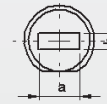
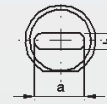
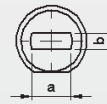


Typ 30F

Typ 300

Typ 30R

Typ 30S



Werkstoff: HSS (1.3343)

Härte: Schaft: 64 ±2 HRC

Kopf: 50 ±5 HRC

d ₁	axb		l ₂	l ₁ ^{+1.0} / ₀					Verdrehsicherung	
	b	a		71	80	90	100	120		
h6	≥	± 0.01	≤	Preis pro Stück in EURO						
			^{+0.5} / ₀							
4	1,6	–	3,9	10	23,76	24,37	25,37	26,31	27,58	4,37
5	2,5	–	2,4	10	23,76	24,43	25,14	25,86	29,07	
6	3,0	–	2,9	10	24,70	25,48	26,25	27,13	31,22	
7	3,0	–	6,9	10	26,03	26,91	27,85	28,90	39,35	5,80
8	4,0	–	7,9	13	33,32	34,32	35,42	36,64	40,67	
9	4,5	–	8,9	13	34,65	35,64	36,75	37,97	43,55	
10	5,0	–	9,9	17	35,98	37,25	38,63	40,18	44,98	
11	5,0	–	10,9	17	37,41	38,68	38,96	41,61	48,30	
12	6,0	–	11,9	17	38,91	40,45	42,22	44,10	49,41	
13	9,0	–	12,9	17	40,01	41,56	43,33	45,21	50,51	
14	9,5	–	13,9	17	41,17	42,83	44,43	46,85	53,66	
15	10,0	–	14,9	17	42,28	44,16	46,26	48,52	54,77	
16	12,0	–	15,9	17	43,38	45,26	47,36	49,63		

Stempel mit verdrehsicherung gegen Aufpreis lieferbar.

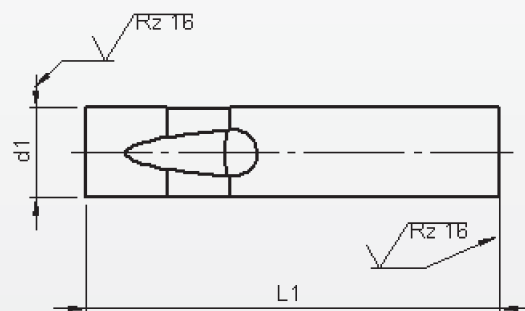
Ohne nähere Angaben wird diese Fläche parrallel zu 'a' geschliffen.

Zwischenabmessungen und andere Längen und Sonderwerkstoffe z.B. ASP, CPM und Vanadis sind kurzfristig auf Wunsch lieferbar.

Mehr- und Minderpreise:

- 1 Stück pro Abmessung + 50%
- 2-3 Stück pro Abmessung + 25%
- 25 Stück pro Abmessung – 5%
- 50 Stück pro Abmessung – 7%
- 100 Stück pro Abmessung – 10%

Schnellw.-Schneidst. Typ BT (Light Duty)
Schnellw.-Schneidst. Typ BHT (Heavy Duty)



Werkstoff: HSS (1.3343)

Härte: Schaft: 64 ±2 HRC
 Kopf: 50 ±5 HRC

d ₁	l ₁ ^{+0.3} _{+0.2}				
	63/71	80	90	100	125
g5	Preis pro Stück in EURO				
6	8,62	9,28	10,06	10,94	12,71
10	11,27	12,16	13,32	14,42	17,02
13	13,82	14,92	16,30	17,79	21,00
16	16,58	18,13	19,73	21,55	25,42
20	19,78	21,55	23,60	25,81	30,56
25	24,15	26,42	28,90	31,61	37,58

Zwischenabmessungen und andere Längen und Sonderwerkstoffe z.B. ASP, CPM und Vanadis sind kurzfristig auf Wunsch lieferbar.

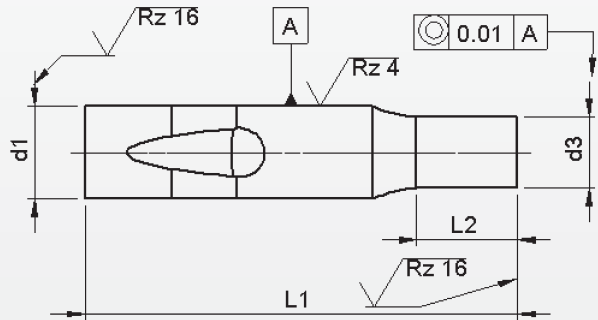
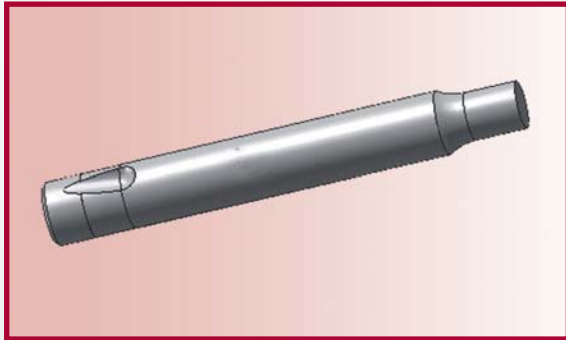
Mehr- und Minderpreise:

- 1 Stück pro Abmessung + 50%
- 2-3 Stück pro Abmessung + 25%
- 25 Stück pro Abmessung - 5%
- 50 Stück pro Abmessung - 7%
- 100 Stück pro Abmessung - 10%%

Schnellw.-Schneidst. Typ BTP (Light Duty)

Schnellw.-Schneidst. Typ BTPP (Heavy Duty)

Mit abgesetzter Schaft 'Rund'



Werkstoff: HSS (1.3343)

Härte: Schaft: 64 ±2 HRC
Kopf: 50 ±5 HRC

d ₁	d ₃		l ₂	l ₁ ^{+0.3} / _{+0.2}					
				63/71	80	93	100	125	
g5	≥	+0.01 -0.0	≤	Preis pro Stück in EURO					
6	3,0	-	5,9	10	12,16	12,82	13,59	14,48	16,25
10	5,0	-	9,9	17	16,19	17,08	18,24	19,34	21,94
13	9,0	-	12,9	17	19,45	20,56	21,94	23,43	26,64
16	12,0	-	15,9	17	24,26	25,81	27,41	29,23	33,10
20	16,0	-	19,9	17	30,45	32,22	34,26	36,47	41,23
25	20,0	-	24,9	17	37,91	40,18	42,66	45,37	51,34

Zwischenabmessungen und andere Längen und Sonderwerkstoffe z.B. ASP, CPM und Vanadis sind kurzfristig auf Wunsch lieferbar.

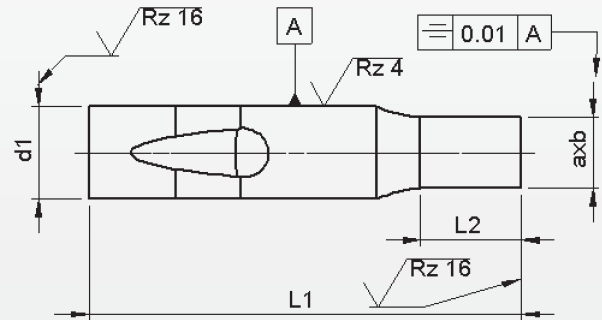
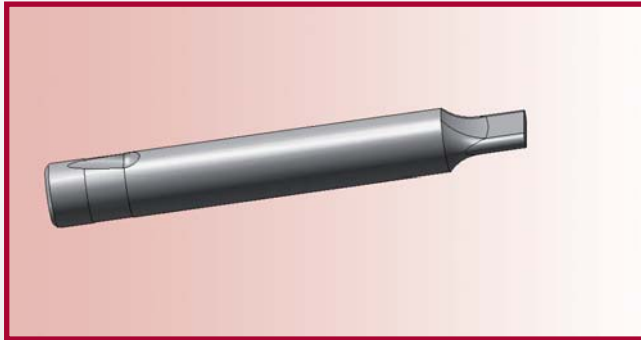
Mehr- und Minderpreise:

- 1 Stück pro Abmessung + 50%
- 2-3 Stück pro Abmessung + 25%
- 25 Stück pro Abmessung - 5%
- 50 Stück pro Abmessung - 7%
- 100 Stück pro Abmessung - 10%%

Schnellw.-Schneidst. Typ BT.. (Light Duty)

Schnellw.-Schneidst. Typ BHT.. (Heavy Duty)

Mit abgesetzter Schaft 'Form'



Werkstoff: HSS (1.3343)

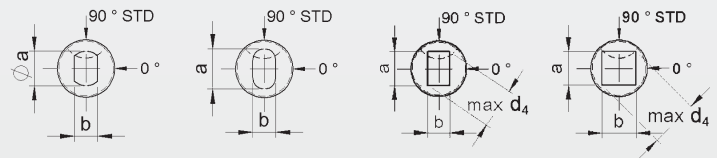
Härte: Schaft: 64 ±2 HRC
Kopf: 50 ±5 HRC

Typ BTF

Typ BTO

Typ BTR

Typ BTS



d ₁	axb			l ₂	l ₁ ^{+0.3} / _{+0.2}				
	b	± 0.01	a		63/71	80	93	100	125
g ₅	≥		≤	^{+0.5} / _{+0.0}	Preis pro Stück in EURO				
6	3,0	–	5,9	10	26,03	26,69	27,47	28,35	30,12
10	5,0	–	9,9	17	34,48	35,37	37,03	37,63	40,23
13	9,0	–	12,9	17	37,03	38,13	39,51	41,01	44,21
16	12,0	–	15,9	17	39,79	41,34	42,94	44,76	48,63
20	16,0	–	19,9	17	54,60	56,37	58,41	60,62	65,38
25	20,0	–	24,9	17	64,77	67,03	69,52	72,23	78,20

Zwischenabmessungen und andere Längen und Sonderwerkstoffe z.B. ASP, CPM und Vanadis sind kurzfristig auf Wunsch lieferbar.

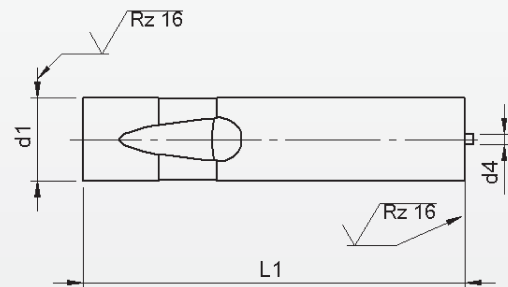
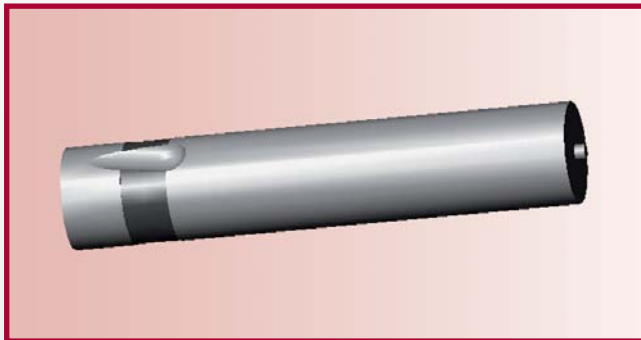
Mehr- und Minderpreise:

- 1 Stück pro Abmessung + 50%
- 2-3 Stück pro Abmessung + 25%
- 25 Stück pro Abmessung – 5%
- 50 Stück pro Abmessung – 7%
- 100 Stück pro Abmessung – 10%%

Schnellw.-Schneidst. Typ EB (Light Duty)

Schnellw.-Schneidst. Typ EHB (Heavy Duty)

Mit federndem Auswerferstift



Werkstoff: HSS (1.3343)

Härte: Schaft: 64 ±2 HRC
Kopf: 50 ±5 HRC

d ₁	L ₁ ^{+0.3} / _{+0.2}				
	63/71	80	93	100	125
g ₅	Preis pro Stück in EURO				
6	19,67	20,34	21,11	21,99	23,76
10	22,33	23,21	24,37	25,48	28,07
13	24,87	25,97	27,36	28,85	32,05
16	27,63	29,18	30,78	32,61	36,47
20	30,84	32,61	34,65	36,86	41,61
25	35,20	37,47	39,96	42,66	48,63

Zwischenabmessungen und andere Längen und Sonderwerkstoffe z.B. ASP, CPM und Vanadis sind kurzfristig auf Wunsch lieferbar.

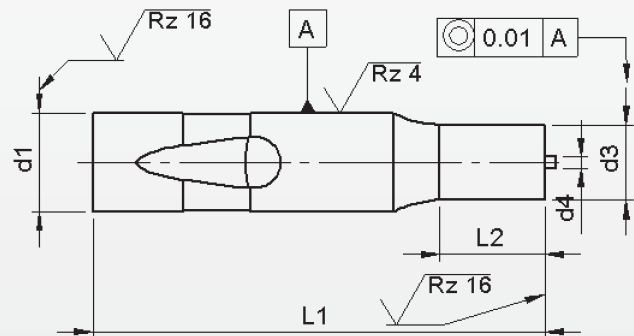
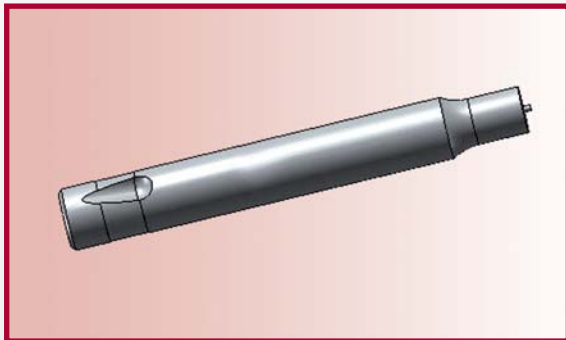
Mehr- und Minderpreise:

- 1 Stück pro Abmessung + 50%
- 2-3 Stück pro Abmessung + 25%
- 25 Stück pro Abmessung - 5%
- 50 Stück pro Abmessung - 7%
- 100 Stück pro Abmessung - 10%%

Schnellw.-Schneidst. Typ TP (Light Duty)

Schnellw.-Schneidst. Typ EBHTP (Heavy Duty)

Mit federndem Auswerferstift mit abgesetzter Schaft Rund



Werkstoff: HSS (1.3343)

Härte: Schaft: 64 ±2 HRC

Kopf: 50 ±5 HRC

d ₁	d ₃		l ₂	l ₁ ^{+0.3} / _{+0.2}				
				63/71	80	93	100	125
g ₅	≥	≤	^{+0.5} / ₀	Preis pro Stück in EURO				
6	3,0	5,9	10	23,21	23,87	24,65	25,75	27,30
10	5,0	9,9	17	27,24	28,13	29,29	30,39	32,99
13	9,0	12,9	17	30,51	31,61	32,99	35,59	37,69
16	12,0	15,9	17	36,42	36,86	38,46	40,29	44,16
20	16,0	19,9	17	52,56	43,27	45,32	47,53	52,28
25	20,0	24,9	17	48,96	51,23	53,72	56,42	62,39

Zwischenabmessungen und andere Längen und Sonderwerkstoffe z.B. ASP, CPM und Vanadis sind kurzfristig auf Wunsch lieferbar.

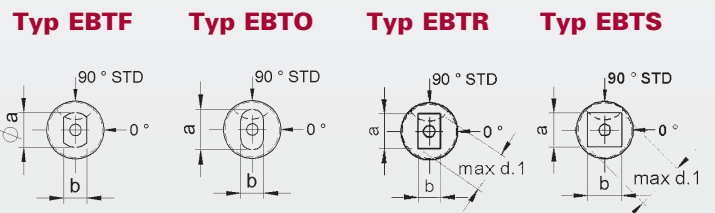
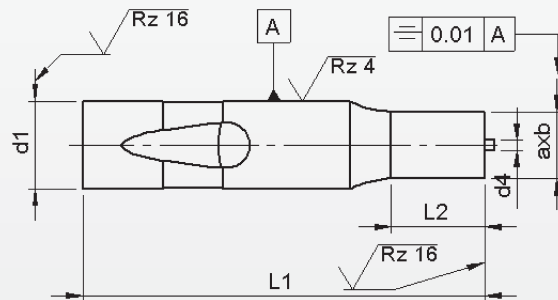
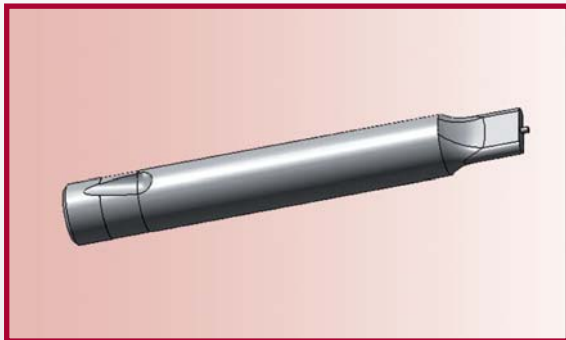
Mehr- und Minderpreise:

- 1 Stück pro Abmessung + 50%
- 2-3 Stück pro Abmessung + 25%
- 25 Stück pro Abmessung - 5%
- 50 Stück pro Abmessung - 7%
- 100 Stück pro Abmessung - 10%

Schnellw.-Schneidst. Typ EBT.. (Light Duty)

Schnellw.-Schneidst. Typ EBHT.. (Heavy Duty)

Mit federndem Auswerferstift mit abgesetzter Schaft Form



Werkstoff: HSS (1.3343)

Härte: Schaft: 64 ±2 HRC
Kopf: 50 ±5 HRC

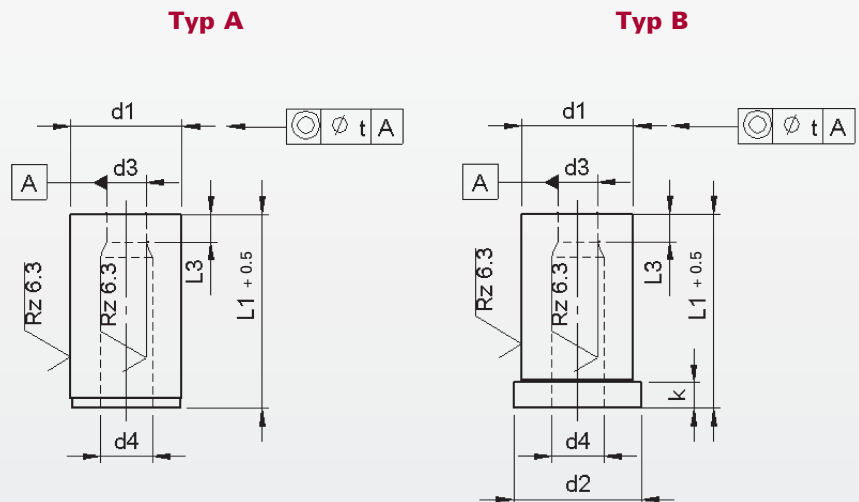
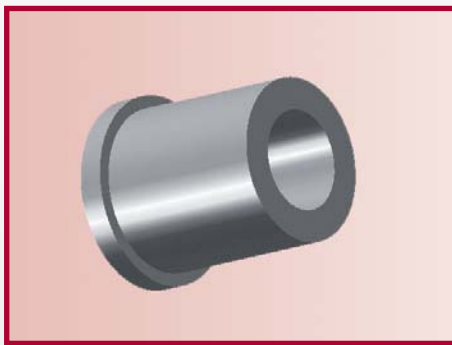
d ₁	axb		l ₂	l ₁ ^{+0.3} / _{+0.2}					
				63/71	80	93	100	125	
g ₅	b ≥	± 0.01	a ≤	Preis pro Stück in EURO					
6	3,0	–	5,9	10	37,08	37,74	38,52	39,40	41,17
10	5,0	–	9,9	17	45,54	46,42	48,08	48,69	51,28
13	9,0	–	12,9	17	48,08	49,18	50,57	52,06	55,26
16	12,0	–	15,9	17	50,84	52,39	53,99	55,82	59,68
20	16,0	–	19,9	17	65,65	67,42	69,47	71,68	76,43
25	20,0	–	24,9	17	75,82	78,09	80,57	83,28	89,25

Zwischenabmessungen und andere Längen und Sonderwerkstoffe z.B. ASP, CPM und Vanadis sind kurzfristig auf Wunsch lieferbar.

Mehr- und Minderpreise:

- 1 Stück pro Abmessung + 50%
- 2-3 Stück pro Abmessung + 25%
- 25 Stück pro Abmessung – 5%
- 50 Stück pro Abmessung – 7%
- 100 Stück pro Abmessung – 10%

Schneidbuchsen DIN 9845 A / B



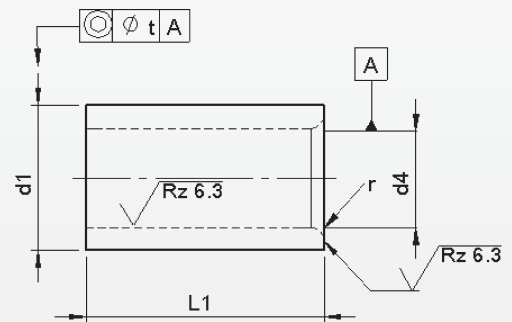
Werkstoff: HSS (1.3343)

Härte: Schacht: 64 ±2 HRC

d ₁ Typ A n6 Typ B k6	d ₂	k	d ₃ H8	l ₃	d ₄ ± 0.1	Form A		Form B		
						l ₁	l ₁	l ₁	l ₁	
						20	28	20	28	
Preis pro Stück in EURO										
5	7	4	1.0	2.0	d ₁ + 0.3	17,44		21,00		
6	8		1.0	2.0	3.0	d ₁ + 0.3	11,94	15,38	14,00	18,56
7	9		2.1	3.0	3.0	d ₁ + 0.5	9,94	12,44	14,00	15,00
8	10		3.1	4.0	3.0	d ₁ + 0.5	9,94	11,57	14,00	15,00
10	12		4.1	5.0	4.0	d ₁ + 0.7	9,94	11,57	14,00	15,00
12	14		5.1	6.0	4.0	d ₁ + 0.7	9,94	11,57	14,00	15,00
15	17		6.1	8.0	4.0	d ₁ + 0.7	9,94	13,44	12,94	16,19
18	20		8.1	10.0	4.0	d ₁ + 1.0	9,94	14,19	14,25	17,19
22	24		10.1	12.0	5.0	d ₁ + 1.0	12,19	14,94	14,69	18,13
26	28		12.1	15.0	5.0	d ₁ + 1.0	16,19	19,60	19,63	23,69
30	32		15.1	18.0	5.0	d ₁ + 1.0		24,31		29,88

Zwischenabmessungen und andere Längen und Sonderwerkstoffe z.B. ASP, CPM und Vanadis sind kurzfristig auf Wunsch lieferbar.

Stempelführungsbuchsen DIN 9845 C

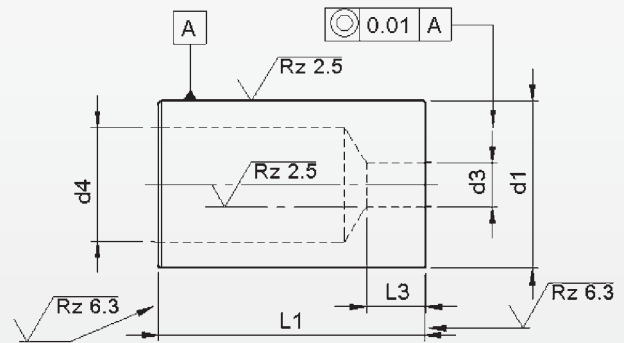
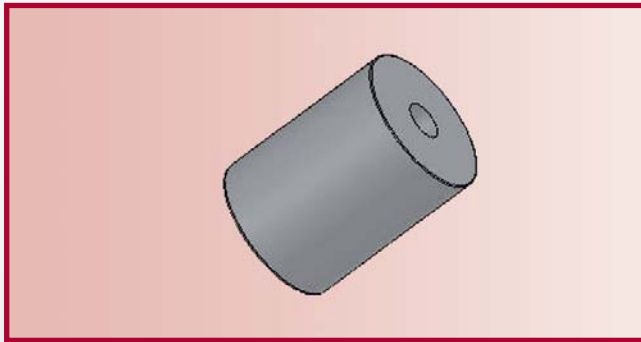


Werkstoff: HWS (1.2379)

Härte: Schaft: 64 ±2 HRC

d ₄			d ₁	l ₁	r	t	d ₄	Preis pro Stück in EURO
≥	H7	≤	n6					
		1.0	5	9	1.0	0.01	0.10	12,94
1.1	-	2.0	6	12	1.0	0.01	0.10	11,12
2.1	-	3.0	7	12	1.0	0.01	0.10	15,58
3.1	-	4.0	8	12	1.0	0.01	0.10	9,80
4.1	-	5.0	10	16	1.0	0.01	0.10	6,18
5.1	-	6.0	12	16	1.5	0.01	0.10	8,06
6.1	-	8.0	15	20	1.5	0.01	0.10	9,26
8.1	-	10.0	18	20	2.0	0.01	0.10	11,78
10.1	-	12.0	22	28	2.0	0.01	0.10	11,78
12.1	-	15.0	26	28	2.0	0.01	0.10	14,22
15.5	-	18.0	30	36	2.0	0.01	0.50	23,58

Schneidbuchsen ISO 8977 A



Werkstoff: HSS (1.3343)

Härte: Schaft: 64 ±2 HRC

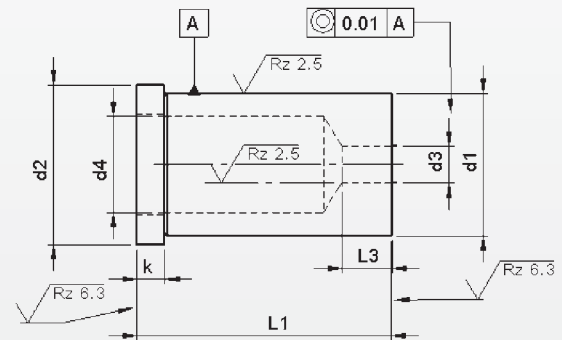
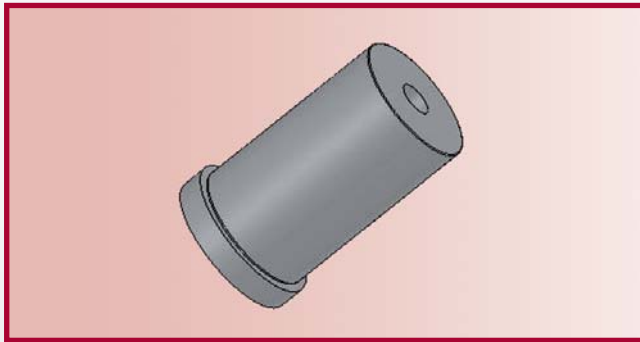
d ₁	l ₃	d ₃ +0.02 0	d ₄	l ₁ ^{+0.5} ₀								
				16	20	22	25	28	30	32	35	
n5		≥ — ≤		Preis pro Stück in EURO								
5	2	1,0 – 2,4	2,8	15,00	15,20	15,40	15,60	15,80	16,00	16,20	16,40	
6	3	1,6 – 3,0	3,5	15,00	15,20	15,40	15,60	15,80	16,00	16,20	16,40	
8	4	2,0 – 3,5	4,0	15,00	15,20	15,40	15,60	15,80	16,00	16,20	16,40	
10	4	2,5 – 5,0	5,8	15,60	15,80	16,00	16,20	16,40	16,60	16,80	17,00	
13	5	3,0 – 7,0	8,0		16,45	16,65	16,85	17,05	17,25	17,45	17,65	
16	5	4,0 – 9,0	9,5		17,05	17,25	17,45	17,65	17,85	18,05	18,25	
20	8	6,0 – 11,0	12,0		17,65	17,85	18,05	18,25	18,45	18,65	18,85	
22	8	8,0 – 11,0	15,0		18,50	18,70	18,90	19,10	19,30	19,50	19,70	
25	8	8,0 – 16,0	17,3		19,65	19,85	20,05	20,25	20,45	20,65	20,85	
32	8	8,0 – 20,0	20,7		27,05	27,25	27,45	27,65	27,85	28,05	28,25	
40	8	19 – 27,0	27,7		42,80	43,00	43,20	43,40	43,60	43,80	44,00	
50	8	26 – 36,0	37,0		51,40	51,60	51,80	52,00	52,20	52,40	52,60	

Zwischenabmessungen und andere Längen und Sonderwerkstoffe z.B. ASP, CPM und Vanadis sind kurzfristig auf Wunsch lieferbar.

Mehr- und Minderpreise:

- 1 Stück pro Abmessung + 50%
- 2-3 Stück pro Abmessung + 25%
- 25 Stück pro Abmessung – 5%
- 50 Stück pro Abmessung – 7%
- 100 Stück pro Abmessung – 10%

Schneidbuchsen ISO 8977 B



Werkstoff: HSS (1.3343)

Härte: Schaft: 64 ±2 HRC

d ₁	d ₂	l ₃	d ₃	d ₄	k	$l_1^{+0.5}_0$							
						16	20	22	25	28	30	32	35
m5			$\begin{matrix} +0.02 \\ 0 \\ \leq \end{matrix}$		$\begin{matrix} +0.25 \\ 0 \end{matrix}$	Preis pro Stück in EURO							
5	8	2	1,0 – 2,4	2,8	5	17,00	17,20	17,40	17,60	17,80	18,00	18,20	18,40
6	9	3	1,6 – 3,0	3,5		17,00	17,20	17,40	17,60	17,80	18,00	18,20	18,40
8	11	4	2,0 – 3,5	4,0		17,00	17,20	17,40	17,60	17,80	18,00	18,20	18,40
10	13	4	2,5 – 5,0	5,8		17,60	17,80	18,00	18,20	18,40	18,60	18,80	19,00
13	16	5	3,0 – 7,0	8,0			18,45	18,65	18,85	19,05	19,25	19,45	19,65
16	19	5	4,0 – 9,0	9,5			19,05	19,25	19,45	19,65	19,85	20,05	20,25
20	23	8	6,0 – 11,0	12,0			19,65	19,85	20,05	20,25	20,45	20,65	20,85
22	25	8	8,0 – 14,0	15,0			20,50	20,70	20,90	21,10	21,30	21,50	21,70
25	28	8	8,0 – 16,0	17,3			21,65	21,85	22,05	22,25	22,45	22,65	22,85
32	35	8	8,0 – 20,0	20,7			29,05	29,25	29,45	29,65	29,85	30,05	30,25
40	43	8	19 – 27,0	27,7			44,80	45,00	45,20	45,40	45,60	45,80	46,00
50	53	8	26 – 36,0	37,0		53,40	53,60	53,80	54,00	54,20	54,40	54,60	

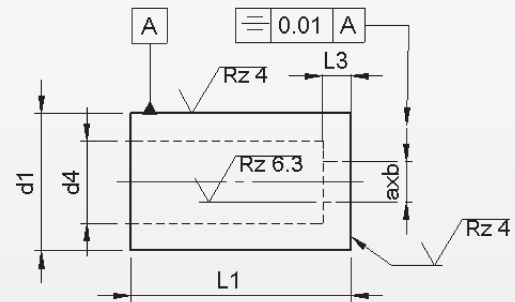
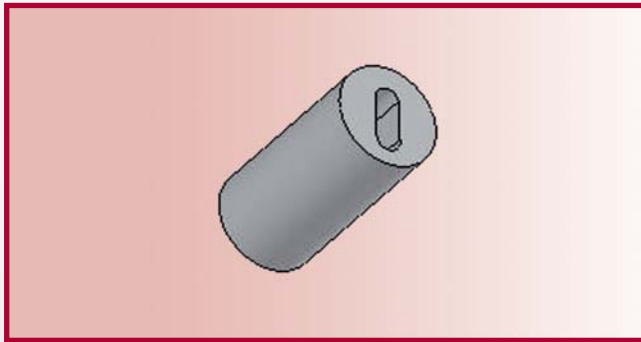
Zwischenabmessungen und andere Längen und Sonderwerkstoffe z.B. ASP, CPM und Vanadis sind kurzfristig auf Wunsch lieferbar.

Mehr- und Minderpreise:

- 1 Stück pro Abmessung + 50%
- 2-3 Stück pro Abmessung + 25%
- 25 Stück pro Abmessung – 5%
- 50 Stück pro Abmessung – 7%
- 100 Stück pro Abmessung – 10%

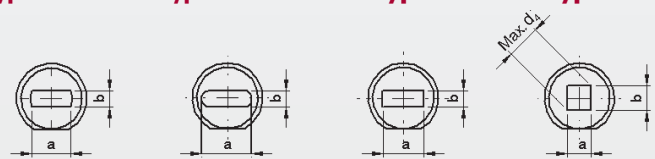
Schneidbuchsen ISO 8977 A..

Versehen mit Formloch



Werkstoff: HSS (1.3343)
Härte: Schaft: 64 ±2 HRC

Typ 8977A F Typ 8977A O Typ R Typ S



d ₁	l ₃	d ₃			d ₄	l ₁ ^{+0.5} ₀								Verdreh- sicherung
		≥	-	≤		16	20	22	25	28	30	32	35	
n5		± 0.01				Preis pro Stück in EURO								
5	2	1,0	-	2,4	2,8	16,20	16,20	16,20	16,20	16,20	16,20	16,20	16,20	4,37
6	3	1,6	-	3,0	3,5	16,20	16,20	16,20	16,20	16,20	16,20	16,20	16,20	4,37
8	4	2,0	-	3,5	4,0	16,20	16,20	16,20	16,20	16,20	16,20	16,20	16,20	5,80
10	4	2,5	-	5,0	5,8	16,20	16,20	16,20	16,20	16,20	16,20	16,20	16,20	5,80
13	5	3,0	-	7,0	8,0		16,20	16,20	16,20	16,20	16,20	16,20	16,20	5,80
16	5	4,0	-	9,0	9,5		18,90	18,90	18,90	18,90	18,90	18,90	18,90	5,80
20	8	6,0	-	11,0	12,0		33,30	33,30	33,30	33,30	33,30	33,30	33,30	8,74
22	8	8,0	-	11,0	15,0		39,00	39,00	39,00	39,00	39,00	39,00	39,00	8,74
25	8	8,0	-	16,0	17,3		45,00	45,00	45,00	45,00	45,00	45,00	45,00	10,17
32	8	8,0	-	20,0	20,7		54,90	54,90	54,90	54,90	54,90	54,90	54,90	11,61
40	8	19	-	27,0	27,7			86,40	86,40	86,40	86,40	86,40	86,40	12,25
50	8	26	-	36,0	37,0				112,50	112,50	112,50	112,50	112,50	13,16

Standard wird diese Fläche parallel zu a geschliffen. Diese kann ohne Mehrpreis an die b Seite angebracht werden.

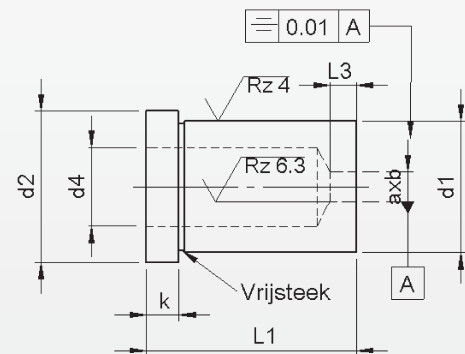
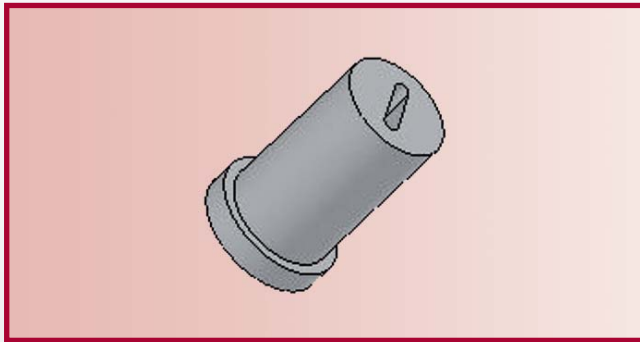
Zwischenabmessungen und andere Längen und Sonderwerkstoffe z.B. ASP, CPM und Vanadis sind kurzfristig auf Wunsch lieferbar.

Mehr- und Minderpreise:

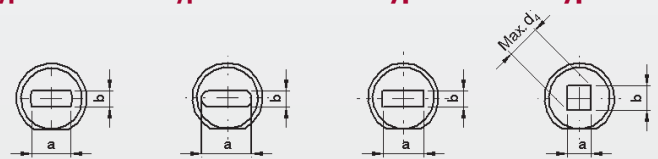
- 1 Stück pro Abmessung + 50%
- 2-3 Stück pro Abmessung + 25%
- 25 Stück pro Abmessung - 5%
- 50 Stück pro Abmessung - 7%
- 100 Stück pro Abmessung - 10%

Schneidbuchsen ISO 8977 B..

Versehen mit Formloch



Typ 8977B F Typ 8977B O Typ R Typ S



Werkstoff: HSS (1.3343)
Härte: Schaft: 64 ±2 HRC

d ₁	d ₂	l ₃	axb		d ₄	k	l ₁ ^{+0.5} / ₀								Verdreh- sicherung			
			d ₃	d ₃			16	20	22	25	28	30	32	35				
m5			≥	≤		+0.25 0	Preis pro Stück in EURO											
5	8	2	1,0	2,4	2,8	5	18,00	18,00	18,00	18,00	18,00	18,00	18,00	18,00	18,00	18,00	4,37	
6	9	3	1,6	3,0	3,5		18,00	18,00	18,00	18,00	18,00	18,00	18,00	18,00	18,00	18,00	18,00	4,37
8	11	4	2,0	3,5	4,0		18,00	18,00	18,00	18,00	18,00	18,00	18,00	18,00	18,00	18,00	18,00	5,80
10	13	4	2,5	5,0	5,8		18,00	18,00	18,00	18,00	18,00	18,00	18,00	18,00	18,00	18,00	18,00	5,80
13	16	5	3,0	7,0	8,0			18,00	18,00	18,00	18,00	18,00	18,00	18,00	18,00	18,00	18,00	5,80
16	19	5	4,0	9,0	9,5			21,00	21,00	21,00	21,00	21,00	21,00	21,00	21,00	21,00	21,00	5,80
20	23	8	6,0	11,0	12,0			37,00	37,00	37,00	37,00	37,00	37,00	37,00	37,00	37,00	37,00	8,74
22	25	8	8,0	14,0	15,0			44,00	44,00	44,00	44,00	44,00	44,00	44,00	44,00	44,00	44,00	8,74
25	28	8	8,0	16,0	17,3			50,00	50,00	50,00	50,00	50,00	50,00	50,00	50,00	50,00	50,00	10,17
32	35	8	8,0	20,0	20,7			61,00	61,00	61,00	61,00	61,00	61,00	61,00	61,00	61,00	61,00	11,61
40	43	8	19	27,0	27,7			96,00	96,00	96,00	96,00	96,00	96,00	96,00	96,00	96,00	96,00	12,25
50	53	8	26	36,0	37,0			125,00	125,00	125,00	125,00	125,00	125,00	125,00	125,00	125,00	125,00	13,16

Standard wird diese Fläche parallel zu a geschliffen. Diese kann ohne Mehrpreis an die b Seite angebracht werden.

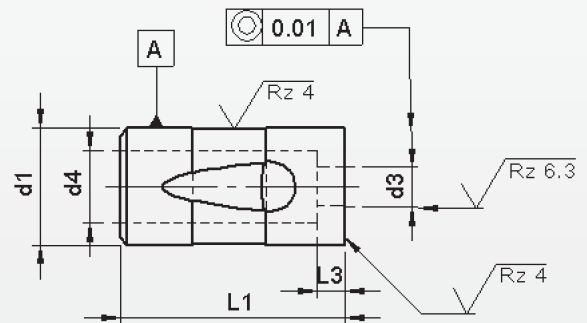
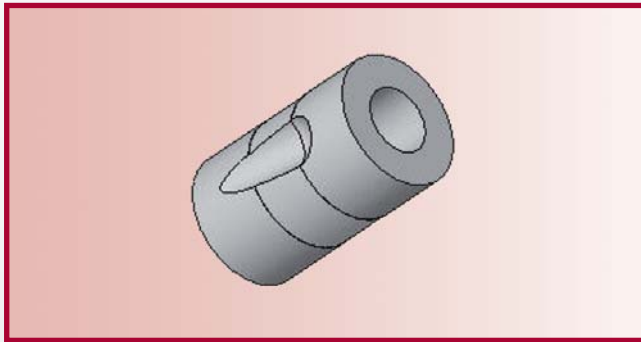
Zwischenabmessungen und andere Längen und Sonderwerkstoffe z.B. ASP, CPM und Vanadis sind kurzfristig auf Wunsch lieferbar.

Mehr- und Minderpreise:

- 1 Stück pro Abmessung + 50%
- 2-3 Stück pro Abmessung + 25%
- 25 Stück pro Abmessung - 5%
- 50 Stück pro Abmessung - 7%
- 100 Stück pro Abmessung - 10%

Schneidbuchsen Typ BTB

Versehen mit Rundloch



Werkstoff: HWS (1.2379)

Härte: Schaft: 64 ±2 HRC

d ₁	l ₃	d ₃		d ₄	l ₁	Preis pro Stück in EURO
h5		≥	+0.01 0	≤	+0.2 0	
13	3,5	3	-	7	7,5	18,70
16	4	4	-	8	9	21,40
20	4,5	6	-	11	12	35,80
25	5	12	-	16	17	47,50
32	6	13	-	20	22	57,40
38	6	16	-	26	28	88,90
63,5	7	25	-	50	51	135,00

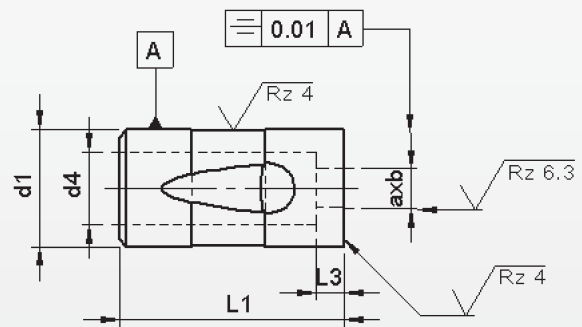
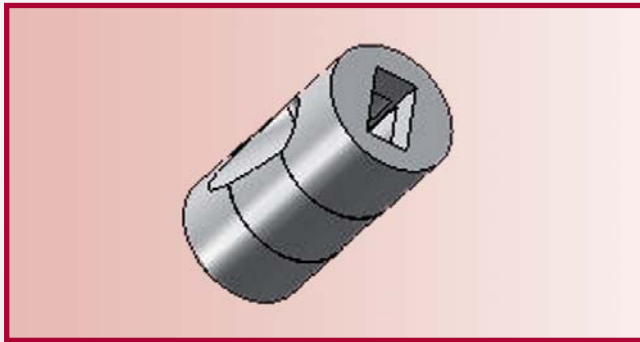
Zwischenabmessungen und andere Längen und Sonderwerkstoffe z.B. ASP, CPM und Vanadis sind kurzfristig auf Wunsch lieferbar.

Mehr- und Minderpreise:

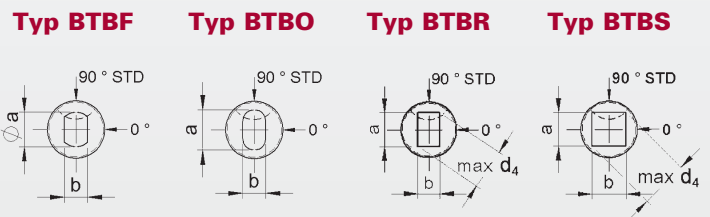
- 1 Stück pro Abmessung + 50%
- 2-3 Stück pro Abmessung + 25%
- 25 Stück pro Abmessung - 5%
- 50 Stück pro Abmessung - 7%
- 100 Stück pro Abmessung - 10%

Schneidbuchsen Typ BTB..

Versehen mit Rundloch



Werkstoff: HWS (1.2379)
Härte: Schaft: 64 ±2 HRC



d ₁	l ₃	axb d ₃		d ₄	l ₁	Preis pro Stück in EURO
h5	≥	+ 0.01 - 0	≤		+ 0.2 0	
13	3,5	3	-	7	7.5	18,70
16	4	4	-	8	32	21,40
20	4,5	6	-	11		35,80
25	5	12	-	16		47,50
32	6	13	-	20		57,40
38	6	16	-	26		88,90
63,5	7	25	-	50		135,00

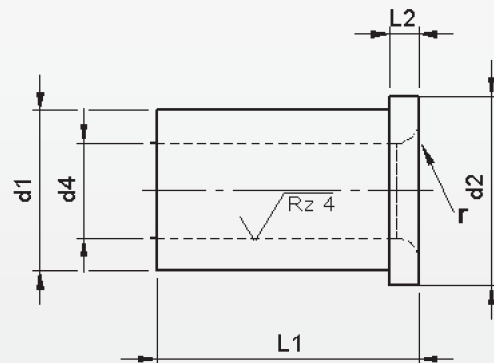
Zwischenabmessungen und andere Längen und Sonderwerkstoffe z.B. ASP, CPM und Vanadis sind kurzfristig auf Wunsch lieferbar.

Mehr- und Minderpreise:

- 1 Stück pro Abmessung + 50%
- 2-3 Stück pro Abmessung + 25%
- 25 Stück pro Abmessung - 5%
- 50 Stück pro Abmessung - 7%
- 100 Stück pro Abmessung - 10%

Bohrbuchsen DIN 172 a

Mit Bund

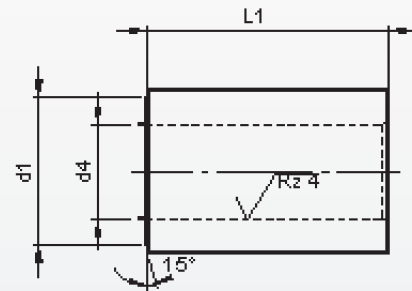
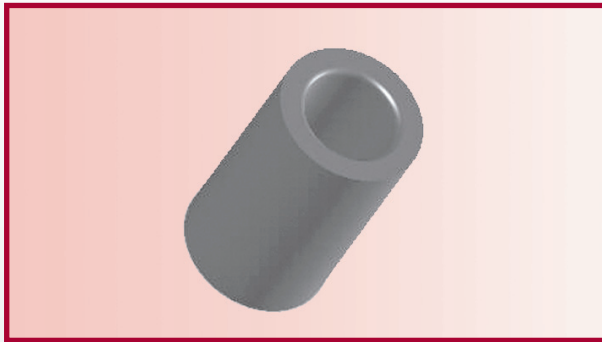


Werkstoff: 1.7262
Härte: 62-65 HRC

		Preis pro Stück in EURO										
d ₄		L ₁					L ₁					
F7		n6					kurz	EURO	mittel	EURO	lang	EURO
0,4	t/m	1,0	3	6	2	6						
1,1	t/m	1,8	4	7	2	6		9				
1,9	t/m	2,6	5	8	2	6	5,58	9	6,02			
2,7	t/m	3,3	6	9	2,5	8	4,20	12	3,48			
3,4	t/m	4,0	7	10	2,5	8	3,37	12	3,65	16	7,07	
4,1	t/m	5,0	8	11	2,5	8	3,48	12	3,70	16	6,02	
5,1	t/m	6,0	10	13	3	10	3,59	16	3,76	20	6,36	
6,1	t/m	8,0	12	15	3	10	3,70	16	4,14	20	6,80	
8,1	t/m	10,0	15	18	3	12	4,14	20	4,53	25	7,29	
10,1	t/m	12,0	18	22	4	12	4,48	20	5,08	25	8,23	
12,1	t/m	15,0	22	26	4	16	5,08	28	5,91	36	8,90	
15,25	t/m	18,0	26	30	4	16	5,91	28	7,52	36	11,94	
18,25	t/m	22,0	30	34	5	20	6,91	36	8,95			
22,25	t/m	26,0	35	39	5	20	8,95	36	12,16			
26,25	t/m	30,0	42	46	5	25	11,61	45				
30,25	t/m	35,0	48	52	5	25	13,71	45				
35,50	t/m	40,0	55	59	5	30	17,96	56				

Bohrbuchsen DIN 179 a

Ohne Bund

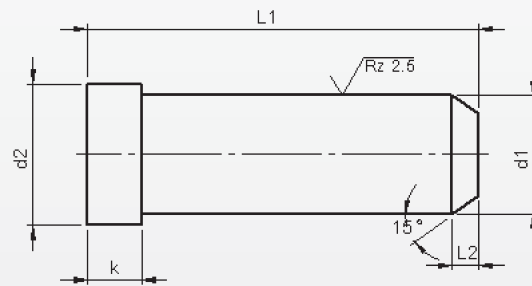
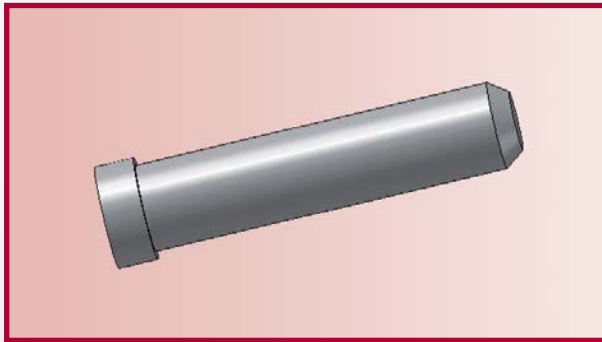


Werkstoff: 1.7262

Härte: 62-65 HRC

d ₄ F7	t/m	d ₁ n6	Preis pro Stück in EURO						
			L ₁ kurz	EURO	L ₁ mittel	EURO	L ₁ lang	EURO	
0,4	t/m	1,0	3	6	*		*		*
1,1	t/m	1,8	4	6	3,54	9	4,86		
1,9	t/m	2,6	5	6	2,43	9	3,26		
2,7	t/m	3,3	6	8	3,59	12	2,71	16	5,25
3,4	t/m	4,0	7	8	2,60	12	2,76	16	3,95
4,1	t/m	5,0	8	8	2,76	12	2,93	16	4,21
5,1	t/m	6,0	10	10	2,76	16	3,15	20	4,32
6,1	t/m	8,0	12	10	3,15	16	3,37	20	4,63
8,1	t/m	10,0	15	12	3,37	20	3,98	25	5,47
10,1	t/m	12,0	18	12	3,98	20	4,53	25	5,84
12,1	t/m	15,0	22	16	4,31	28	5,75	36	7,68
15,25	t/m	18,0	26	16	5,14	28	6,91	36	8,89
18,25	t/m	22,0	30	20	6,96	36	9,39		
22,25	t/m	26,0	35	20	8,79	36	11,16		
26,25	t/m	30,0	42	25	10,56	45	12,93		
30,25	t/m	35,0	48	25	13,59	45			
35,50	t/m	40,0	55	30	18,02	56			

Führungssäulen Typ G100

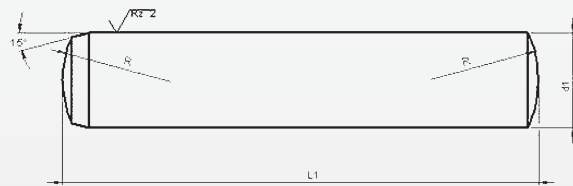
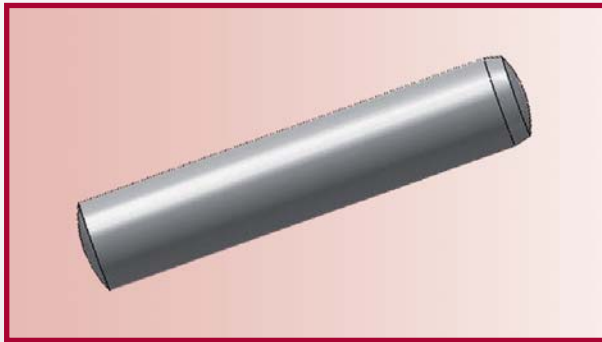


Werkstoff: 1.7262
Härte: 60 ±2 HRC

d ₁ g6	10	12	14	16	18	20	22	24	26
d ₂ -0.2	12	16	18	20	22	24	26	28	30
k	3	6	8	8	8	8	15	15	15
l₁	Preis pro Stück in EURO								
40	4,48	4,81							
60	4,64	5,31	5,36	5,80	6,13				
80	4,81	5,53	5,64	6,13	6,74	7,68	8,79		
100	5,31	5,97	6,36	7,02	7,68	8,57	10,00	11,16	13,04
120	5,97	6,74	7,02	7,96	8,79	10,06	12,27	13,10	15,47
140		7,41	8,57	9,06	10,00	11,00	13,04	14,48	17,08
160		8,18	10,00	10,50	11,00	12,32	14,48	15,81	18,79
180			11,16	11,88	12,82	14,09	15,92	17,24	20,61
200			12,38	13,43	13,76	15,81	17,46	18,51	22,33
220			14,37	17,63	17,63	17,63	19,67	21,55	28,90
240				20,83	21,17	20,89		24,15	
270								31,61	

Zylinderstifte DIN 6325

Passung m6/h6



Werkstoff: Geschliffen und Gelappt

Härte: 60 ±2 HRC

Preis pro Stück in EURO (m6-Passung)												
L \	1,5	2	3	4	5	6	8	10	12	14	16	20
4	7,47											
6	7,74	4,42	4,05	5,26	8,68							
8	8,05	4,58	4,42	5,68	8,68	9,95						
10	8,37	4,63	4,63	6,00	8,68	10,11						
12	8,84	4,84	4,95	6,37	8,89	10,47						
14	10,11	5,05	5,26	6,68	9,32	10,63	20,53					
16	9,53	5,37	5,53	7,05	9,68	11,16	20,53					
18	0,00	5,68	5,79	7,58	10,11	11,74	21,53	30,21				
20	10,16	5,79	6,00	7,95	10,47	12,37	21,89	33,26	49,68			
24	12,05	6,37	6,47	8,68	11,53	13,58	24,00	36,32	53,79			
28		6,84	9,16	9,95	12,42	14,79	26,05	39,32	57,95			
32			10,47	10,63	13,47	16,16	28,00	43,89	62,21			
36			11,32	10,95	14,53	17,58	30,00	45,32	66,47	87,53		
40			12,16	16,53	16,74	18,58	32,05	48,32	70,42	93,37	119,58	
45				19,37	18,16	20,58	34,63	51,95	75,68	107,74	138,11	177,74
50					19,58	27,58	37,21	55,79	80,89	122,00	156,58	206,16
60					37,21	30,89	44,32	66,84	91,47	136,53	176,32	234,47
70					46,89	48,47	51,16	74,89	102,84	150,74	195,05	262,89
80						62,58	60,79		120,21	169,11	213,58	291,47
90						81,11	68,47		131,68	191,05	243,58	319,84
100						81,11	74,68		136,47	236,74	283,21	348,16
120							96,63		170,05			431,89

Min. abnahme:

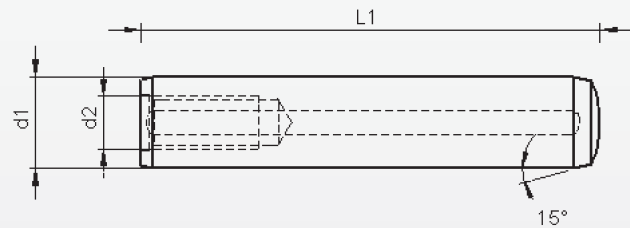
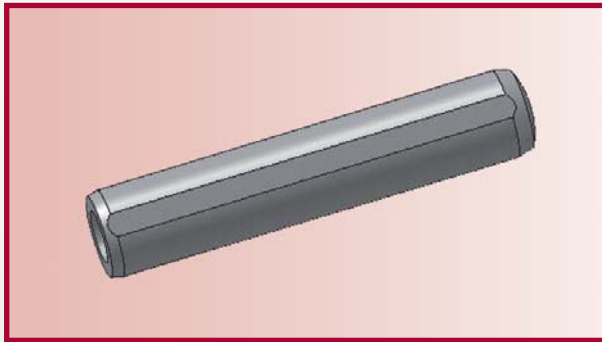
Afm. 1,5 t/m 5 100 stückst pro Abmessung

Afm. 6 t/m 8 50 stückst pro Abmessung

Afm. 10 t/m 20 10 stückst pro Abmessung

Passung h6 = Preis m6 + 25 %

Zylinderstifte DIN 7979 D



Werkstoff: Geschliffen und Gelappt
Härte: 60 ±2 HRC

d ₁ m ⁶	4	5	6	8	10	12	14	16	20
d ₂	M3	M3	M4	M5	M6	M6	M8	M8	M10
l ₁	Preis pro Stück in EURO								
10	117,74	44,84							
12	117,74	45,79	35,68						
14	117,74	46,74	35,68						
16	118,37	47,63	35,68	53,32	61,26				
18	118,53	48,63	37,58	53,32	66,47				
20	118,53	49,53	37,58	53,32	66,47	97,58			
24	119,05	50,89	39,21	54,53	70,05	97,58			
28	127,11	52,79	41,11	53,32	73,84	97,58			
32	130,89	54,68	42,89	55,95	77,47	102,32	129,47	171,63	
36	131,84	37,37	44,84	58,53	81,32	107,11	129,47	171,63	
40	136,53	58,32	47,53	61,21	84,74	111,95	129,47	171,63	244,79
50	144,84	62,84	54,53	76,89	95,26	124,21	151,42	191,84	244,79
60			61,05	85,47	103,68	136,53	174,05	212,37	244,79
70			80,53	94,00	113,95	149,37	194,84	236,53	277,74
80				104,11	127,26	165,47	215,53	263,21	321,74
90				128,47	133,63	176,05	261,26	304,74	413,16
100				128,47	143,26	176,05	261,26	309,00	466,53
120				155,63	201,32	225,05	304,58	364,95	672,26

Min. abnahme:

Ø 4 t/m Ø 8 50 stückst pro Abmessung
 Ø 10 t/m Ø 20 25 stückst pro Abmessung