



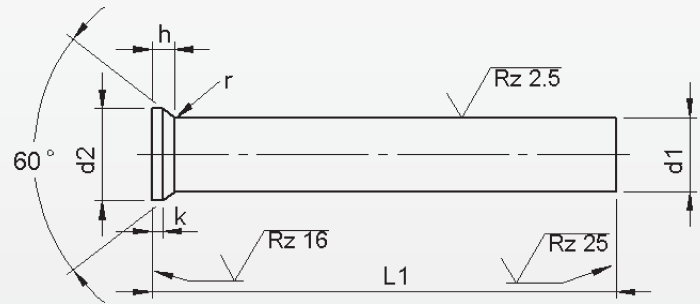
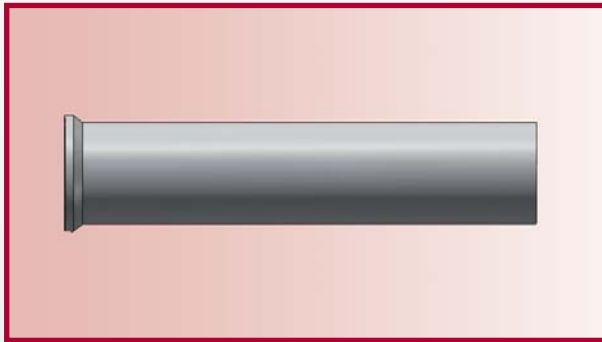
GERIMEX

Prijslijst Leveringsprogramma



OM PRECIJS TE ZIJN GERIMEX

Ponsnippel DIN 9861 HWS



Materiaal: HWS (1.2379)
Hardheid: Schacht: 62 ±2 HRC
 Kop: 50 ±5 HRC

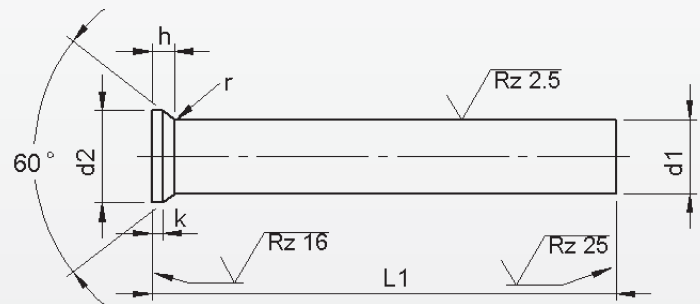
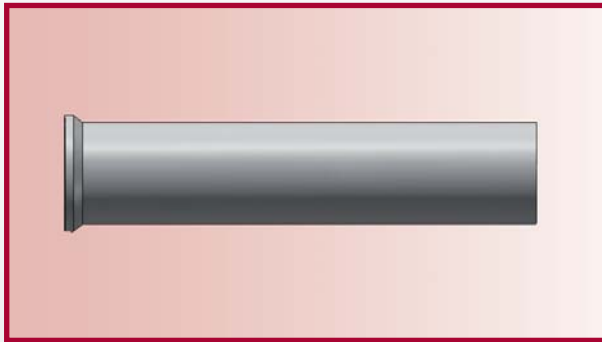
UITLOPEND MATERIAAL

d ₁			d ₂		k	l ₁ ^{+0.5} / ₀					
						71	80	90	100	120	150
h6			+0.05 -0.05		+0.2 0	Prijs per stuk in EURO					
0.5			0.9		0.2	4,37					
0.6			1.1		0.2	4,37					
0.7			1.3		0.2	4,14					
0.8			1.4		0.4	4,14					
0.9			1.6		0.4	4,14					
1.0	t/m	1.1	1.8		0.5	3,26	3,81	4,31	4,86		
1.2	t/m	1.3	2.0			3,26	3,81	4,31	4,86		
1.4	t/m	1.5	2.2			3,26	3,81	4,31	4,86		
1.6	t/m	1.7	2.5			3,26	3,81	4,31	4,86		
1.8	t/m	1.9	2.8			3,26	3,81	4,31	4,86		
2.0			3.0			3,04	3,32	3,81	4,26	6,13	
2.1	t/m	2.2	3.2			3,04	3,32	3,81	4,26	6,13	
2.3	t/m	2.5	3.5			3,04	3,32	3,81	4,26	6,13	
2.6	t/m	2.9	4.0			3,04	3,32	3,81	4,26	6,13	
3.0	t/m	3.4	4.5			3,04	3,32	3,81	4,26	6,13	
3.5	t/m	3.9	5.0		3,43	3,70	4,20	4,81	6,80		
4.0	t/m	4.4	5.5		3,15	3,54	3,92	4,42	6,30	9,39	
4.5	t/m	4.9	6.0		3,43	3,65	4,09	4,81	6,80	10,17	
5.0	t/m	5.4	6.5		3,43	3,65	4,09	4,81	6,80	10,17	
5.5	t/m	5.9	7.0		3,43	3,70	4,37	4,81	6,80	10,22	
6.0	t/m	6.4	8.0		3,43	3,70	4,37	4,81	6,80	10,22	
6.5	+	7.0	9.0		3,65	3,98	4,53	5,08	7,24	10,83	
7.5	+	8.0	10.0		3,81	4,14	4,81	5,25	7,57	11,33	
8.5	+	9.0	11.0		4,26	4,75	5,31	6,02	8,51	12,71	
9.5	+	10.0	12.0	1.0	5,14	5,64	6,41	7,24	10,22	15,31	
10.5	+	11.0	13.0		5,64	6,30	7,07	7,96	11,27	16,91	
11.5	+	12.0	14.0		6,41	7,02	7,96	8,95	12,82	19,23	
12.5	+	13.0	15.0		6,63	7,46	8,46	9,39	13,26	19,89	

Tussenliggende diameter of lengte en andere materialen zoals ASP, CPM en Vanadis, prijs op aanvraag.

Voor toeslagen en kortingen zie blad 2.

Ponsnippel DIN 9861 HWS



Materiaal: HWS (1.2379)
Hardheid: Schacht: 62 ±2 HRC
 Kop: 50 ±5 HRC

UITLOPEND MATERIAAL

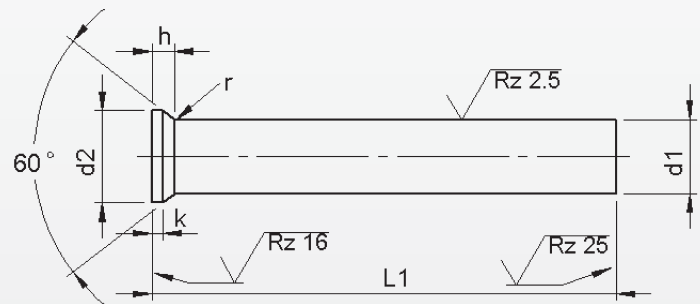
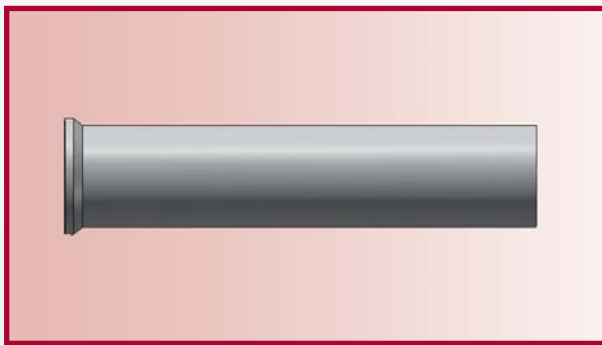
d ₁			d ₂			k			l ₁ ^{+0.5} ₀					
									71	80	90	100	120	150
h6			+0.05 -0.05			+0.2 0			Prijs per stuk in EURO					
13.5	+	14.0	16.0	1.5	2.0	7,74	8,57	9,67	10,89	15,47	23,21			
14.5	+	15.0	17.0			9,28	10,22	11,66	13,04	18,51	27,80			
15.5	+	16.0	18.0			10,33	11,44	12,93	14,48	20,61	30,95			
16.5			19.0			10,72	11,77	13,37	15,03	21,39	32,11			
17.0			19.5			10,72	11,77	13,37	15,03	21,39	32,11			
17.5			20.0			11,49	12,60	15,31	16,14	22,93	34,43			
18.0			20.5			11,49	12,60	15,31	16,14	22,93	34,43			
18.5			21.0			12,27	13,48	15,81	17,19	24,54	36,75			
19.0			21.5			12,27	13,48	15,81	17,19	24,54	36,75			
19.5			22.0			13,04	14,37	16,30	18,24	26,08	39,07			
20.0			22.5			13,04	14,37	16,30	18,24	26,08	39,07			
20.5			23.0			13,82	15,20	17,30	19,34	27,63	41,34			
21.0			23.5			13,82	15,20	17,30	19,34	27,63	41,34			
21.5			24.0			14,59	16,08	18,24	20,39	29,18	43,77			
22.0			24.5			14,59	16,08	18,24	20,39	29,18	43,77			
22.5			25.0			15,36	16,86	19,23	21,55	30,73	46,09			
23.0			25.5	15,36	16,86	19,23	21,55	30,73	46,09					
23.5			26.0	16,14	17,74	20,17	22,60	32,27	48,41					
24.0			26.5	16,14	17,74	20,17	22,60	32,27	48,41					
24.5			27.0	16,91	18,62	21,17	23,71	33,82	50,73					
25.0			27.5	16,91	18,62	21,17	23,71	33,82	50,73					

Tusseliggende diameter of lengte en andere materialen zoals ASP, CPM en Vanadis, prijs op aanvraag.

Toeslagen en kortingen:

- 1 stuks per afmeting + 50%
- 2-3 stuks per afmeting + 25%
- 25 stuks per afmeting - 5%
- 50 stuks per afmeting - 7%
- 100 stuks per afmeting - 10%

Ponsnippel DIN 9861 HSS



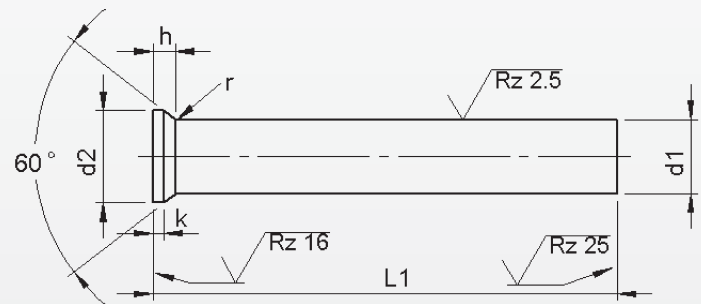
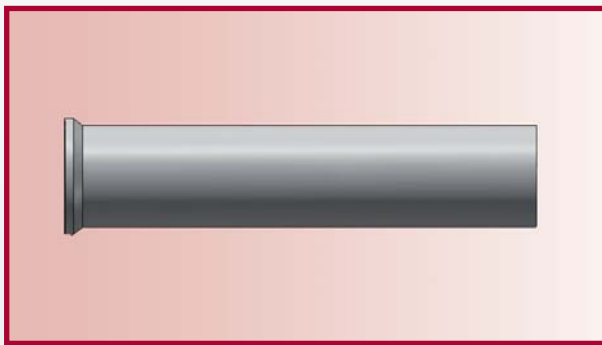
Materiaal: HSS (1.3343)
Hardheid: Schacht: 64 ±2 HRC
 Kop: 50 ±5 HRC

d ₁	d ₂	k	l ₁ ^{+0.5} ₀						
			71	80	90	100	120	150	
h ₆	+0.05 -0.05	+0.2 0	Prijs per stuk in EURO						
0.5	0.9	0.2	5,15						
0.6	1.1		5,15						
0.7	1.3		4,88						
0.8	1.4	0.4	4,88						
0.9	1.6		4,88						
1.0	1.8	0.5	3,99	4,49	4,99	5,60			
1.2	2.0		3,99	4,49	4,99	4,49			
1.4	2.2		3,99	4,49	4,99	4,49			
1.6	2.5		3,99	4,49	4,99	4,49			
1.8	2.8		3,99	4,49	4,99	4,49			
2.0	3.0		3,66	3,99	4,60	5,04	7,26		
2.1	3.2		3,66	3,99	4,60	5,04	7,26		
2.3	3.5		3,66	3,99	4,60	5,04	7,26		
2.6	4.0		3,66	3,99	4,60	5,04	7,26		
3.0	4.5		3,66	3,99	4,60	5,04	7,26		
3.5	5.0		3,99	4,49	4,99	5,60	7,98		
4.0	5.5		3,66	3,99	4,60	5,04	7,26		
4.5	6.0		3,99	4,49	4,99	5,60	7,98	11,91	
5.0	6.5		4,21	4,65	5,15	5,87	8,31	12,47	
5.5	7.0		4,16	4,65	5,15	5,87	8,31	12,47	
6.0	8.0	4,16	4,65	5,15	5,87	8,31	12,47		
6.5	9.0	4,60	4,93	5,65	6,32	9,14	13,68		
7.5	10.0	4,71	5,10	5,93	6,54	9,36	14,02		
8.5	11.0	5,15	5,71	6,37	7,20	10,25	15,35		
9.5	12.0	6,09	6,76	7,59	8,53	12,13	18,17		
10.5	13.0	6,81	7,42	8,42	9,53	13,57	20,33		
11.5	14.0	7,42	8,20	9,25	10,42	14,79	22,16		
12.5	15.0	9,09	9,92	11,30	12,63	18,12	27,20		

Tussenliggende diameter of lengte en andere materialen zoals ASP, CPM en Vanadis, prijs op aanvraag.

Voor toeslagen en kortingen zie blad 2.

Ponsnippel DIN 9861 HSS



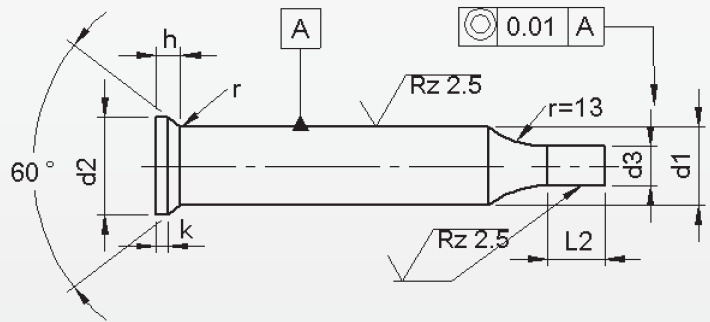
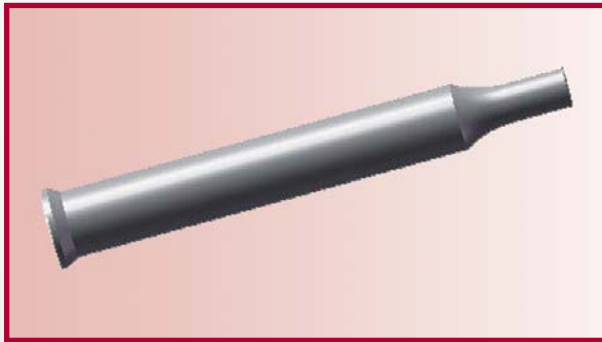
Materiaal: HSS (1.3343)
Hardheid: Schacht: 64 ±2 HRC
 Kop: 50 ±5 HRC

d ₁ h6	d ₂ +0.05 -0.05	k +0.2 0	l ₁ ^{+0.5} ₀							
			71	80	90	100	120	150		
			Prijs per stuk in EURO							
13.5	+	14.0	16.0	1.5	10,42	11,36	12,96	14,46	20,78	31,19
14.5	+	15.0	17.0	1.5	11,14	12,24	13,91	15,57	22,27	33,35
15.5	+	16.0	18.0	1.5	12,47	13,68	15,57	17,45	24,93	37,40
16.5			19.0	2.0	12,80	14,07	16,01	17,89	25,60	38,39
17.0			19.5		12,80	14,07	16,01	17,89	25,60	38,39
17.5			20.0		13,63	15,01	17,06	19,11	27,26	40,89
18.0			20.5		13,63	15,01	17,06	19,11	27,26	40,89
18.5			21.0		14,46	15,90	18,06	20,22	28,92	32,24
19.0			21.5		14,46	15,90	18,06	20,22	28,92	32,24
19.5			22.0		15,29	16,84	19,11	21,44	30,58	47,53
20.0			22.5		15,29	16,84	19,11	21,44	30,58	47,53
20.5			23.0		16,12	17,73	20,11	22,55	32,13	48,20
21.0			23.5		16,51	17,73	20,11	22,55	32,13	49,53
21.5			24.0		16,95	18,61	21,16	23,71	33,91	50,86
22.0			24.5		16,95	18,61	21,16	23,71	33,91	50,86
22.5			25.0		17,78	19,06	22,22	24,88	23,38	53,35
23.0			25.5		17,78	19,06	22,22	24,88	35,57	53,35
23.5			26.0		18,61	20,44	23,21	26,04	37,23	55,84
24.0			26.5		18,61	20,44	23,21	26,04	37,23	55,84
24.5			27.0	19,45	21,39	24,27	27,20	38,89	58,34	
25.0			27.5	19,45	21,39	24,27	27,20	38,89	58,34	

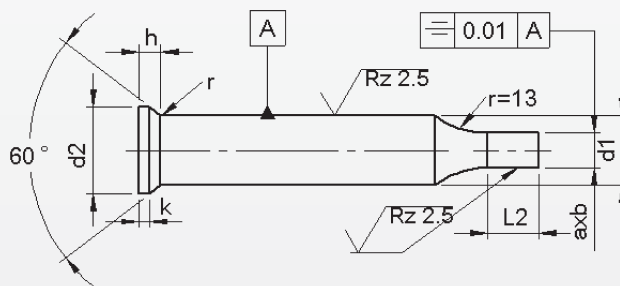
Tusseliggende diameter of lengte en andere materialen zoals ASP, CPM en Vanadis, prijs op aanvraag.

Toeslagen en kortingen:

- 1 stuks per afmeting + 50%
- 2-3 stuks per afmeting + 25%
- 25 stuks per afmeting - 5%
- 50 stuks per afmeting - 7%
- 100 stuks per afmeting - 10%



d ₁	d ₃		l ₂ ^{+0.5} / ₀				Prijs per stuk in Euro/excl.nippel.	
			7	10	13	17		
≥	≥	^{h6}	≤					
1.5	0.5	-	1.4	•				2,77
2	0.5	-	1.9	•				2,77
3	1.6	-	2.9	•				2,77
4	1.6	-	3.9		•			2,77
5	2.5	-	4.9		•			3,05
6	3	-	5.9		•			3,54
8	4	-	7.9			•		4,15
10	5	-	9.9				•	4,92
13	9	-	12.9				•	5,64
16	12	-	15.9				•	7,68
20	16	-	19.9				•	10,66
25	20	-	24.9				•	13,76
32	25	-	31.9				•	17,36
38	30	-	37.9				•	18,84

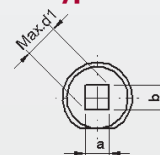
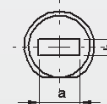
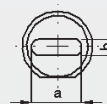
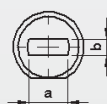


type ..F

type ..O

type ..R

type ..S

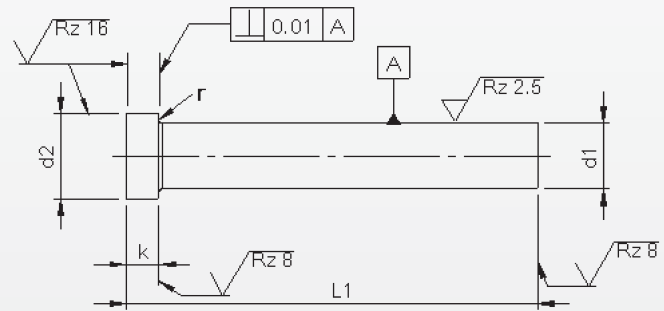
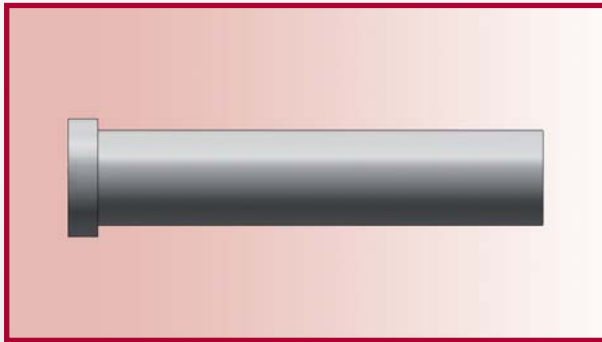


d ₁	axb ± 0.01		l ₂ ^{+0.5} ₀					
			Prijs per stuk in Euro/excl.nippel.					
			10	13	17	Borgvlak		
≥	≥	≤						
5	2,5	-	4,9	•			17,41	4,37
6	3,0	-	5,9	•			17,41	4,37
8	4,0	-	7,9		•		23,21	5,80
10	5,0	-	9,9			•	23,21	5,80
13	9,0	-	12,9			•	23,21	5,80
16	12,0	-	15,9			•	23,21	5,80
20	16,0	-	19,9			•	34,82	8,73
25	20,0	-	24,9			•	40,62	10,17
32	27,0	-	31,9			•	46,48	11,61
38	33,0	-	37,9			•	46,48	11,61

L₂ -max is 7x de maat b met een max. van 40 mm.

De profielnippel kan tegen meerprijs met borgvlak geleverd worden.

Deze wordt dan standaard evenwijdig aan de a-maat geslepen.



Materiaal: HSS (1.3343)

Hardheid: Schacht: 64 ±2 HRC

Kop: 50 ±5 HRC

d ₁	Type K	Type K	ISO 8020	ISO 8020	r	l ₁ ^{+0.5} / _{+0.2}				
						63/71	80	90	100	120
m5	d ₂ 0 -0.15	k +0.2 +0.1	d ₂ 0 -0.15	k +0.2 +0.1		Prijs per stuk in EURO				
3	5	3	5	3	0.2	6,36	6,96	7,96	0,00	0,00
4	6	3	6	3		6,36	6,96	7,96	8,90	0,00
5	8	5	8	5	0.3	6,36	7,02	7,74	8,46	10,17
6	9	5	9	5		7,29	8,07	8,84	9,73	11,66
8	11	5	11	5		8,62	9,51	10,44	11,49	13,82
10	13	5	13	5	0.4	10,11	11,11	12,21	13,43	16,14
13	16	5	16	5		12,77	14,04	15,42	16,97	20,34
16	19	6	19	5		15,69	17,24	19,01	20,89	25,09
20	24	6	23	5		19,07	20,94	23,04	25,31	30,45
25	29	10	28	5		23,65	26,03	28,63	31,50	37,86
32	36	12	35	5		31,33	34,48	37,91	41,72	50,12
38	45	15	41	5		38,63	42,50	46,75	51,39	61,84

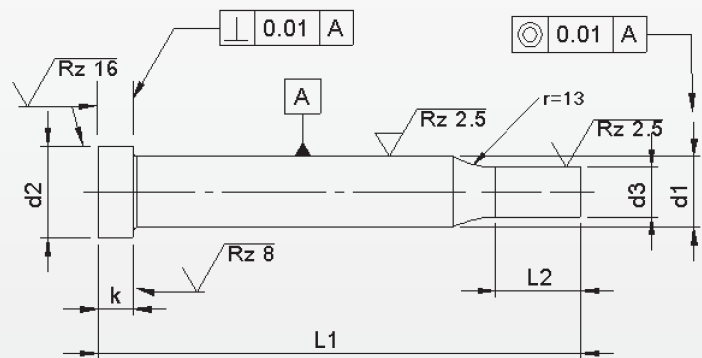
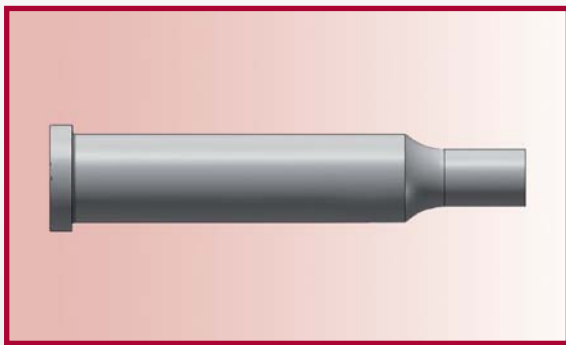
Tussenliggende diameter of lengte en andere materialen zoals ASP, CPM en Vanadis, prijs op aanvraag.

Toeslagen en kortingen:

- 1 stuks per afmeting + 50%
- 2-3 stuks per afmeting + 25%
- 25 stuks per afmeting - 5%
- 50 stuks per afmeting - 7%
- 100 stuks per afmeting - 10%

Ponsnippel ISO 8020 / type KP

Met ronde aanslijping



Materiaal: HSS (1.3343)

Hardheid: Schacht: 64 ±2 HRC

Kop: 50 ±5 HRC

d ₁	d ₃		l ₂	l ₁ ^{+0.5} / _{+0.2}					
				63/71	80	90	100	120	
m5	≥	j6	≤	Prijs per stuk in EURO					
3	1.6	–	2.9	7	9,12	9,73	10,72	0,00	0,00
4	1.6	–	3.9	10	9,12	9,73	10,72	11,66	0,00
5	2.5	–	4.9	10	9,39	10,06	10,78	11,49	13,21
6	3.0	–	5.9	10	10,83	11,61	12,38	13,26	15,20
8	4.0	–	7.9	13	12,77	13,65	14,59	15,64	17,96
10	5.0	–	9.9	17	15,03	16,03	17,13	18,35	21,06
13	9.0	–	12.9	17	18,29	19,67	21,06	22,60	25,97
16	12.0	–	15.9	17	23,38	24,92	26,64	28,57	32,72
20	16.0	–	19.9	17	29,68	31,61	33,71	35,98	41,12
25	20.0	–	24.9	17	37,41	39,79	42,39	45,26	51,62
32	27.0	–	31.9	17	48,69	51,84	55,26	59,08	67,48
38	33.0	–	37.9	17	57,47	61,34	65,60	70,24	97,15

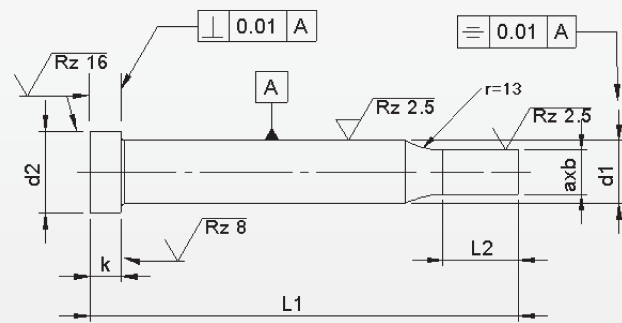
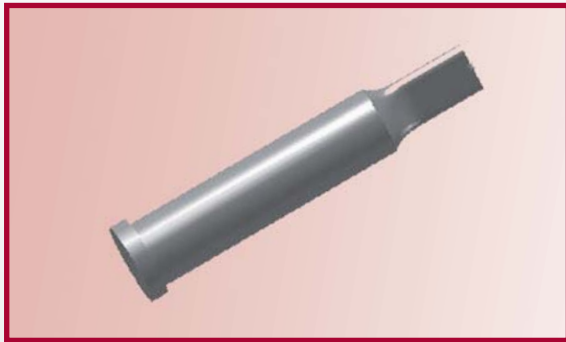
Tussenliggende diameter of lengte en andere materialen zoals ASP, CPM en Vanadis, prijs op aanvraag.

Toeslagen en kortingen:

- 1 stuks per afmeting + 50%
- 2-3 stuks per afmeting + 25%
- 25 stuks per afmeting – 5%
- 50 stuks per afmeting – 7%
- 100 stuks per afmeting – 10%

Ponsnippel ISO 8020 / type K..

Met standaard profielaanslijping

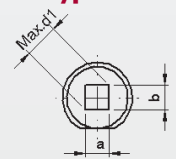
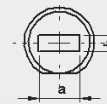
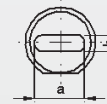
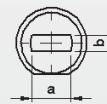


type KF

type KO

type KR

type KS



Materiaal: HSS (1.3343)
Hardheid: Schacht: 64 ±2 HRC
 Kop: 50 ±5 HRC

d ₁	axb		l ₂	l ₁ ^{+0.5} / _{+0.2}					
	≥	≤		63/71	80	90	100	120	Borgvlak
m5			^{+0.5} / _{+0.0}	Prijs per stuk in EURO					
3	1.6	2.9	7	23,76	24,43	25,09	25,86		4,32
4	1.6	3.9	10	23,76	24,43	25,09	25,86		
5	2.5	4.9	10	23,76	24,43	25,09	25,86	27,58	
6	3.0	5.9	10	24,70	25,48	26,25	27,13	29,07	5,80
8	4.0	7.9	13	31,83	32,72	33,66	34,71	37,03	
10	5.0	9.9	17	33,32	34,32	35,42	36,64	39,35	
13	9.0	12.9	17	35,98	37,25	38,63	40,18	43,55	8,74
16	12.0	15.9	17	38,91	40,45	42,22	44,10	48,30	
20	16.0	19.9	17	53,88	55,76	57,86	60,13	65,27	
25	20.0	24.9	17	64,27	66,65	69,24	72,12	78,47	10,17
32	27.0	31.9	17	77,76	80,91	84,33	88,14	94,33	11,61
38	33.0	37.9	17	85,05	88,92	93,17	97,82	108,32	

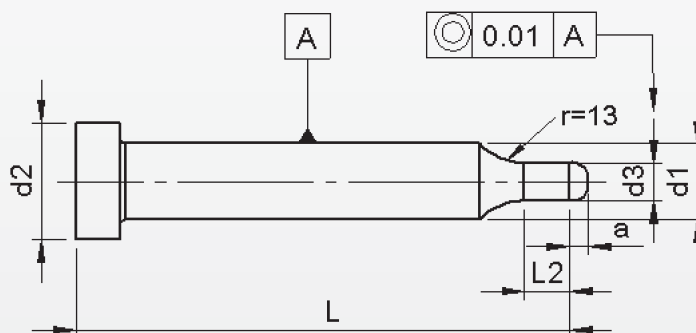
De profielnippel kan tegen meerprijs met borgvlak geleverd worden.
 Standaard wordt het borgvlak evenwijdig aan de a-maat gemaakt.
 Tussenvliegende diameter of lengte en andere materialen zoals ASP, CPM en Vanadis, prijs op aanvraag.

Toeslagen en kortingen:

- 1 stuks per afmeting + 50%
- 2-3 stuks per afmeting + 25%
- 25 stuks per afmeting - 5%
- 50 stuks per afmeting - 7%
- 100 stuks per afmeting - 10%

Ponsnippel ISO 8020 / type KPL

Met aangeslepen zoeker



Materiaal: HSS (1.3343)

Hardheid: Schacht: 64 ±2 HRC

Kop: 50 ±5 HRC

d ₁	d ₃		a	l ₂	L					
					63/71	80	90	100	120	
m5	≥	$\begin{matrix} +0.01 \\ 0 \end{matrix}$	≤		Prijs per stuk in EURO					
5	0.8	-	2.0	3.0	10	12,43	13,10	13,82	14,53	16,25
6	2.1	-	4.5	4.5	10	14,37	15,14	15,92	16,80	18,73
8	4.6	-	7.5	6.5	13	16,91	17,79	18,73	19,78	22,11
10	7.6	-	10.0	8.0	17	19,95	20,94	22,05	23,27	25,97
13	10.1	-	13.0	9.5	17	23,93	25,31	26,69	28,24	31,61
16	13.1	-	16.0	11.5	17	31,06	32,61	34,32	36,25	40,40
20	16.1	-	20.0	13.5	17	40,34	42,28	44,38	46,64	51,78
25	20.1	-	25.0	13.5	17	51,17	54,21	56,15	59,02	65,38

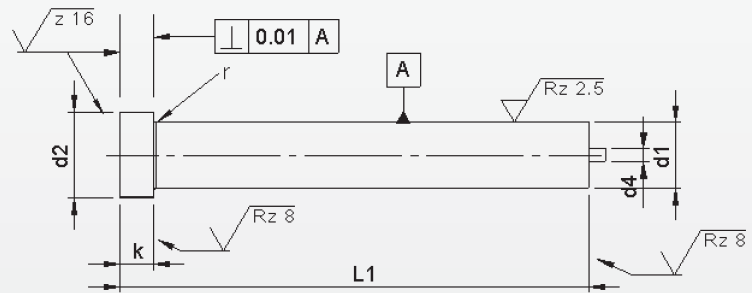
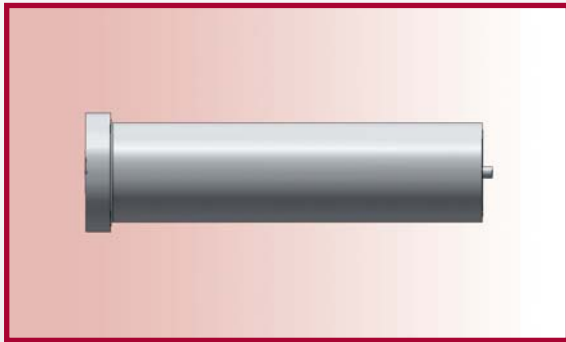
Tusseliggende diameter of lengte en andere materialen zoals ASP, CPM en Vanadis, prijs op aanvraag.

Toeslagen en kortingen:

- 1 stuks per afmeting + 50%
- 2-3 stuks per afmeting + 25%
- 25 stuks per afmeting - 5%
- 50 stuks per afmeting - 7%
- 100 stuks per afmeting - 10%

Ponsnippel ISO 8020 / type EK

Met verende uitwerpper



Materiaal: HSS (1.3343)

Hardheid: Schacht: 64 ±2 HRC

Kop: 50 ±5 HRC

d ₁	d ₂	d ₄	k	r	l ₁ ^{+0.5} / _{+0.2}				
					63/71	80	90	100	120
m5	⁰ / _{-0.15}		^{+0.2} / _{+0.1}	^{+0.1} / ₀	Prijs per stuk in EURO				
5	8	1	5	0.3	17,96	19,78	21,77	23,93	
6	9		5		17,74	19,56	21,50	23,65	
8	11	1,5	5		17,91	19,73	21,66	23,87	28,63
10	13		5		19,40	21,33	23,43	25,81	30,95
13	16	2,3	5	0.5	22,05	24,21	26,64	29,29	35,15
16	19		5		24,98	27,47	30,23	33,27	39,90
20	23		5		28,35	31,17	34,26	37,69	45,26
25	28		5		32,94	36,25	39,84	43,82	52,61
32	35	3	5		41,67	44,93	48,58	56,48	59,46
38	41		5		48,02	52,11	56,15	60,84	71,12

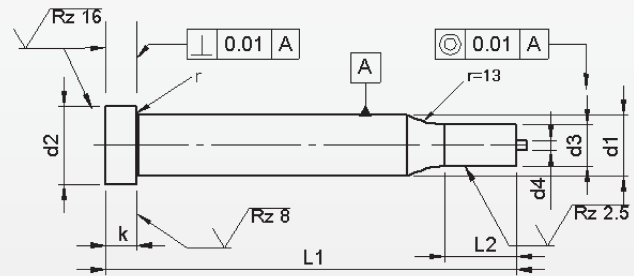
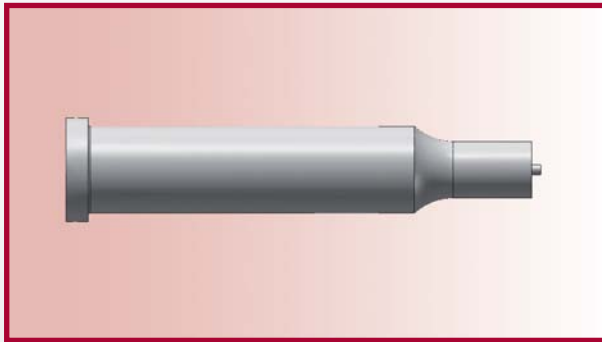
Tussenliggende diameter of lengte en andere materialen zoals ASP, CPM en Vanadis, prijs op aanvraag.

Toeslagen en kortingen:

- 1 stuks per afmeting + 50%
- 2-3 stuks per afmeting + 25%
- 25 stuks per afmeting - 5%
- 50 stuks per afmeting - 7%
- 100 stuks per afmeting - 10%

Ponsnippel ISO 8020 / type EKP

Met verende uitwerper met ronde aanslijping



Materiaal: HSS (1.3343)

Hardheid: Schacht: 64 ± 2 HRC

Kop: 50 ± 5 HRC

d ₁	d ₃		l ₂	l ₁ ^{+0.5} / _{+0.2}					
				63/71	80	90	100	120	
m5	≥	j6	≤	Prijs per stuk in EURO					
5	2.5	—	4.9	10	20,73	22,82	24,81	26,97	
6	3.0	—	5.9	10	21,34	23,11	25,03	27,19	
8	4.0	—	7.9	13	22,05	23,87	25,81	28,02	32,77
10	5.0	—	9.9	17	24,32	26,25	28,35	30,73	35,86
13	9.0	—	12.9	17	27,68	29,84	32,27	34,93	40,79
16	12.0	—	15.9	17	32,66	35,15	37,92	40,95	47,58
20	16.0	—	19.9	17	39,02	41,83	44,93	48,36	55,93
25	20.0	—	24.9	17	46,69	50,01	53,61	57,02	66,37
32	24.0	—	31.9	17	58,14	61,23	64,72	68,47	76,87
38	28.0	—	37.9	17	66,93	71,01	75,05	79,75	90,19

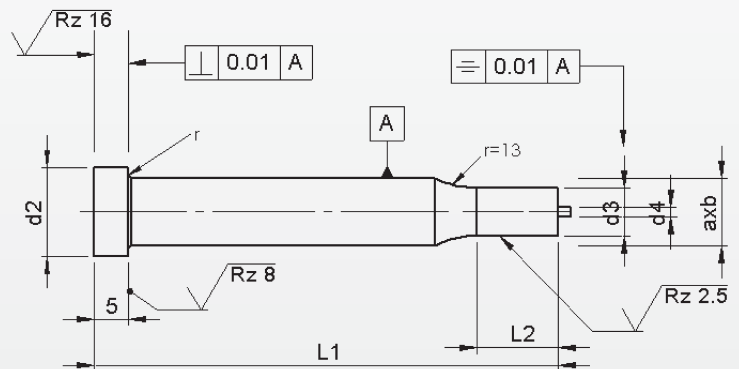
Tussenliggende diameter of lengte en andere materialen zoals ASP, CPM en Vanadis, prijs op aanvraag.

Toeslagen en kortingen:

- 1 stuks per afmeting + 50%
- 2-3 stuks per afmeting + 25%
- 25 stuks per afmeting - 5%
- 50 stuks per afmeting - 7%
- 100 stuks per afmeting - 10%

Ponsnippel ISO 8020 / type EK..

Met verende uitwerper met standaard profielaanslijping

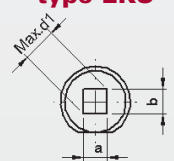
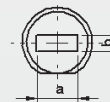
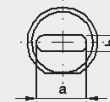
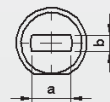


type EKF

type EKO

type EKR

type EKS



Materiaal: HSS (1.3343)
Hardheid: Schacht: 64 ±2 HRC
 Kop: 50 ±5 HRC

d ₁	a	axb	b	l ₂	l ₁ ^{+0.5} _{+0.2}					
					63/71	80	90	100	120	Borgvlak
m5	≥		≤	^{+0.5} ₀	Prijs per stuk in EURO					
5	2.5	–	4.9	10	35,37	37,19	39,18	41,34	0,00	4,37
6	3.0	–	5.9	10	35,15	36,97	38,91	41,06	0,00	
8	4.0	–	7.9	13	41,12	42,94	44,87	47,08	51,84	5,80
10	5.0	–	9.9	17	42,61	44,54	46,64	49,02	54,16	
13	9.0	–	12.9	17	45,26	47,42	49,85	52,50	58,36	
16	12.0	–	15.9	17	48,19	50,68	53,44	56,48	63,11	8,74
20	16.0	–	19.9	17	63,17	65,98	69,08	72,51	80,08	
25	20.0	–	24.9	17	73,56	76,87	80,52	84,50	93,23	10,17
32	24.0	–	31.9	17	88,14	91,35	95,00	102,90	105,88	11,61
38	28.0	–	37.9	17	94,50	98,53	102,57	107,38	117,54	

De profielnippel kan tegen meerprijs met borgvlak geleverd worden.

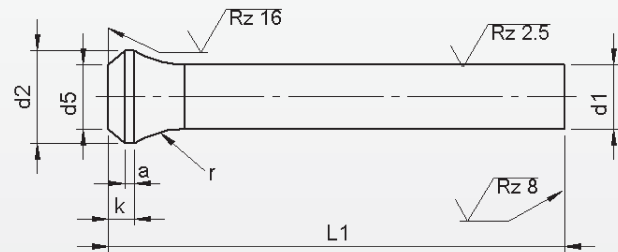
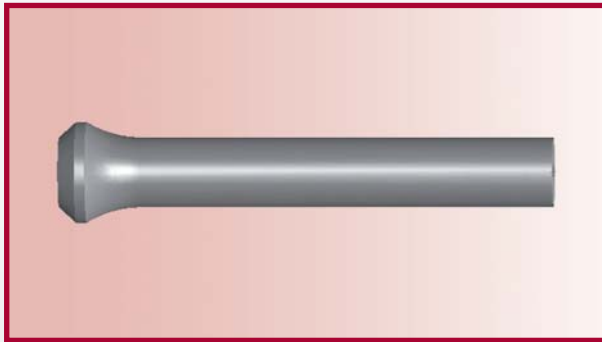
Standaard wordt het borgvlak evenwijdig aan de a-maat gemaakt.

Tussenvliegende diameter of lengte en andere materialen zoals ASP, CPM en Vanadis, prijs op aanvraag.

Toeslagen en kortingen:

- 1 stuks per afmeting + 50%
- 2-3 stuks per afmeting + 25%
- 25 stuks per afmeting – 5%
- 50 stuks per afmeting – 7%
- 100 stuks per afmeting – 10%

Posaunenhalstype P



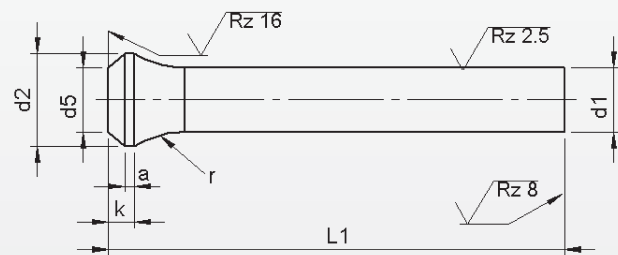
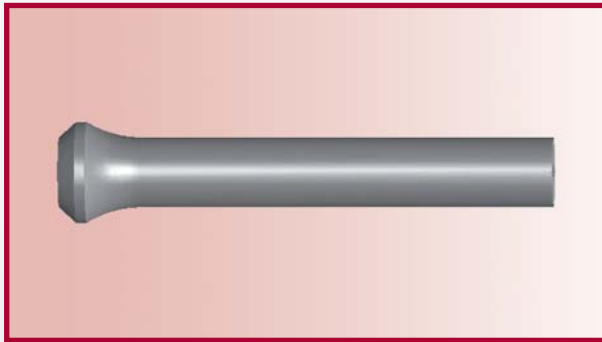
Materiaal: HSS (1.3343)
Hardheid: Schacht: 64 ±2 HRC
 Kop: 50 ±5 HRC

d ₁	d ₂	k	a	d ₅	r	L ₁ ^{+0.5} ₀				
						71	80	90	100	120
h6	0 -0.2	+0.2 0			0 -0.2	Prijs per stuk in EURO				
5,0	7,0	4,0	1,5		10,0	6,36	7,02	7,74	8,46	10,17
5,5	8,0					6,80	7,52	8,29	9,06	10,89
6,0	9,0					7,29	8,07	8,84	9,73	11,66
6,5	10,0					7,63	8,40	9,23	10,17	12,16
7,0	10,0					7,96	8,73	9,62	10,61	12,71
7,5	11,0					8,29	9,06	10,00	11,05	13,26
8,0	11,0				8,62	9,51	10,44	11,49	13,82	
8,5	13,0				9,01	9,89	10,89	11,99	14,37	
9,0	13,0				9,39	10,28	11,33	12,32	14,92	
9,5	14,0				9,78	10,67	11,77	12,82	15,47	
10,0	14,0				10,11	11,11	12,21	13,43	16,14	
10,5	15,0				10,56	11,66	12,77	14,01	16,83	
11,0	15,0				11,00	12,21	13,32	14,60	17,53	
11,5	16,0				11,44	12,77	13,87	15,19	18,23	
12,0	16,0				11,77	13,32	14,42	15,77	18,92	
12,5	17,0				12,27	13,32	14,98	16,36	19,62	
13,0	17,0				12,77	14,04	15,42	16,97	20,34	
13,5	18,0				13,26	14,57	15,97	17,63	21,11	
14,0	18,0	13,76	15,10	16,52	18,29	21,88				
14,5	19,0	14,26	15,63	17,08	18,96	22,66				

Tusseliggende diameter of lengte en andere materialen zoals ASP, CPM en Vanadis, prijs op aanvraag.

Voor toeslagen en kortingen zie blad 2.

Posaunenhalstype P



Materiaal: HSS (1.3343)

Hardheid: Schacht: 64 ±2 HRC
Kop: 50 ±5 HRC

d ₁	d ₂	k	a	d ₅	r	L ₁ ^{+0.5} ₀				
						71	80	90	100	120
h6	0 -0.2	+0.2 0			0 -0.2	Prijs per stuk in EURO				
15,0	19,0	4,0	1,5	d1 ± 0,1	15,0	14,76	16,16	17,85	19,62	23,43
15,5	20,0					15,25	16,69	18,40	20,28	24,32
16,0	20,0					15,69	17,24	19,01	20,89	25,09
16,5	21,0					16,11	17,70	19,51	21,44	25,75
17,0	21,0					16,53	18,23	20,01	21,99	26,42
17,5	22,0					16,95	18,76	20,50	22,55	27,08
18,0	22,0					17,37	19,29	21,00	23,10	26,64
18,5	23,0					17,79	19,82	21,50	23,65	27,30
19,0	23,0					18,21	20,35	21,99	24,21	27,96
19,5	25,0					18,74	20,87	22,49	24,76	28,63
20,0	25					19,06	20,95	23,04	25,32	30,45
20,0	25,0					23,65	26,03	28,63	31,51	37,85

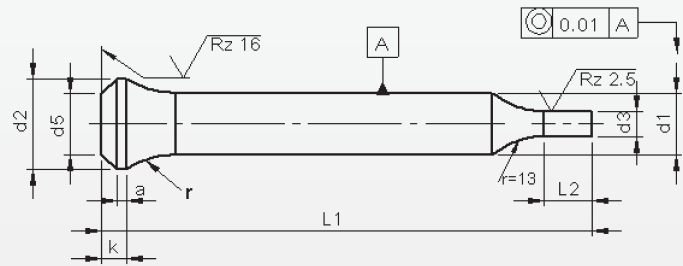
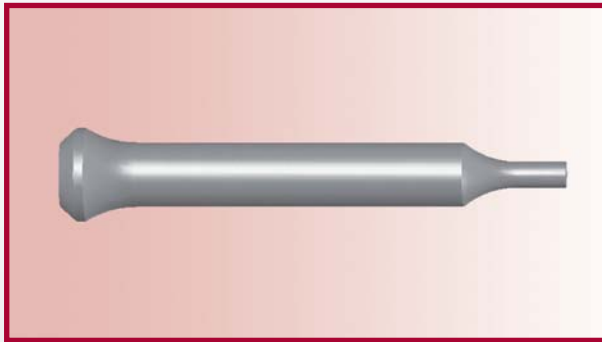
Tussenliggende diameter of lengte en andere materialen zoals ASP, CPM en Vanadis, prijs op aanvraag.

Toeslagen en kortingen:

- 1 stuks per afmeting + 50%
- 2-3 stuks per afmeting + 25%
- 25 stuks per afmeting - 5%
- 50 stuks per afmeting - 7%
- 100 stuks per afmeting - 10%

Posaunenhals type PP

Met ronde aanslijping



Materiaal: HSS (1.3343)

Hardheid: Schacht: 64 ±2 HRC

Kop: 50 ±5 HRC

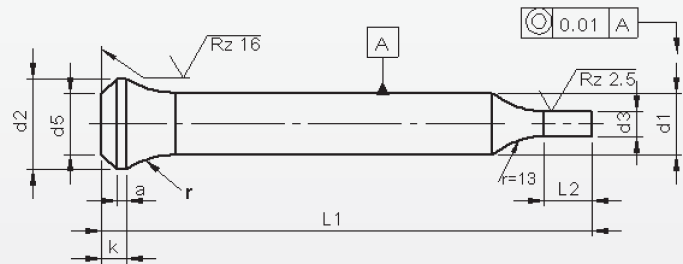
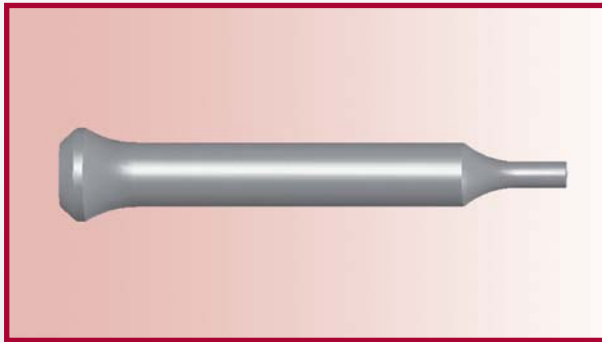
d ₁	d ₃		l ₂	l ₁ ^{+0.5} / ₀				
	≥	≤		71	80	90	100	120
h6		h6	^{+0.5} / _{+0.0}	Prijs per stuk in EURO				
5,0	2,5	– 4,9	10	9,40	10,06	10,78	11,50	13,21
5,5	2,5	– 4,4		10,33	11,05	11,83	12,60	14,42
6,0	3,0	– 5,9		10,83	11,61	12,38	13,26	15,20
6,5	3,0	– 6,4		11,77	12,55	13,38	14,32	16,31
7,0	3,5	– 6,9		12,11	12,88	13,76	14,76	16,86
7,5	3,0	– 7,4		12,44	13,21	14,15	15,20	17,41
8,0	3,5	– 7,9	13	12,77	13,65	14,59	15,64	17,96
8,5	4,0	– 8,4		13,92	14,81	15,80	16,91	19,28
9,0	4,0	– 8,9		14,31	15,19	16,24	17,24	19,84
9,5	4,5	– 9,4		14,70	15,58	16,69	17,74	20,39
10,0	5,0	– 9,9	17	15,03	16,02	17,13	18,34	21,05
10,5	5,5	– 10,4		16,20	17,30	18,41	19,66	22,48
11,0	5,5	– 10,9		16,64	17,86	18,96	20,24	23,17
11,5	6,0	– 11,4		17,08	18,41	19,51	20,83	23,87
12,0	6,0	– 11,9		17,41	18,96	20,07	21,41	24,56
12,5	7,0	– 12,4		17,91	18,96	20,62	22,00	25,26
13,0	9,0	– 12,9		18,41	19,68	21,06	22,61	25,98
13,5	9,0	– 13,4		20,95	22,25	23,66	25,31	28,79
14,0	9,5	– 13,9		21,44	22,78	24,21	25,98	29,57
14,5	9,5	– 14,4		21,94	23,31	24,76	26,64	30,34

Tussentijdse diameter of lengte en andere materialen zoals ASP, CPM en Vanadis, prijs op aanvraag.

Voor toeslagen en kortingen zie blad 2.

Posaunenhalstype PP

Met ronde aanslijping



Materiaal: HSS (1.3343)

Hardheid: Schacht: 64 ±2 HRC

Kop: 50 ±5 HRC

d ₁ h6	d ₃ h6		l ₂ +0.5 +0.0	l ₁ ^{+0.5} ₀				
	≥	≤		71	80	90	100	120
	Prijs per stuk in EURO							
15,0	10,0	– 14,9	17	22,44	23,84	25,53	27,30	31,12
15.5	10,5	– 15,4		22,94	24,37	26,09	27,97	32,00
16,0	12,0	– 15,9		23,38	24,93	26,69	28,57	32,77
16.5	12,5	– 16,4		26,78	28,36	30,17	32,11	36,42
17,0	13,0	– 16,9		27,20	28,89	30,67	32,66	37,08
17.5	13,0	– 17,4		27,62	29,42	31,17	33,21	37,74
18,0	13,5	– 17,9		28,04	29,95	31,66	33,76	37,30
18.5	13,5	– 18,4		28,46	30,48	32,16	34,32	37,96
19,0	14,0	– 18,9		28,88	31,01	32,66	34,87	38,63
19.5	15,0	– 19,4		29,79	31,54	33,16	35,42	39,29
20,0	16,0	– 19,9		29,73	31,61	33,71	35,97	41,11
25,0	18,0	– 24,9		37,41	39,79	42,39	45,26	48,52

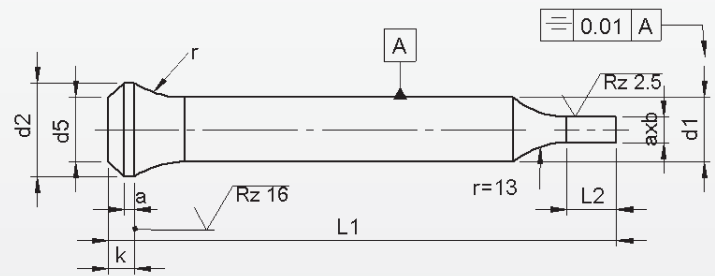
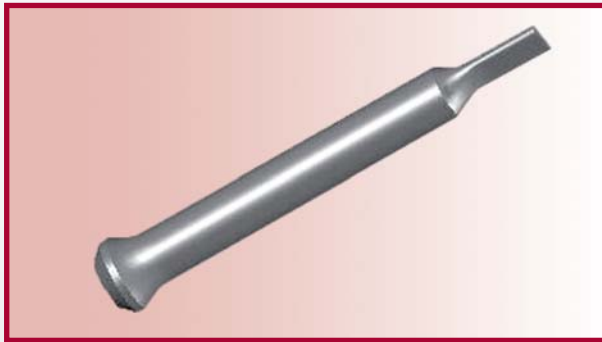
Tussenliggende diameter of lengte en andere materialen zoals ASP, CPM en Vanadis, prijs op aanvraag.

Toeslagen en kortingen:

- 1 stuks per afmeting + 50%
- 2-3 stuks per afmeting + 25%
- 25 stuks per afmeting – 5%
- 50 stuks per afmeting – 7%
- 100 stuks per afmeting – 10%

Posaunenhals type P..

Met standaard profiel

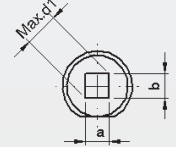
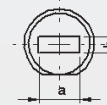
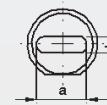
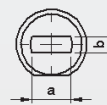


type PF

type PO

type PR

type PS



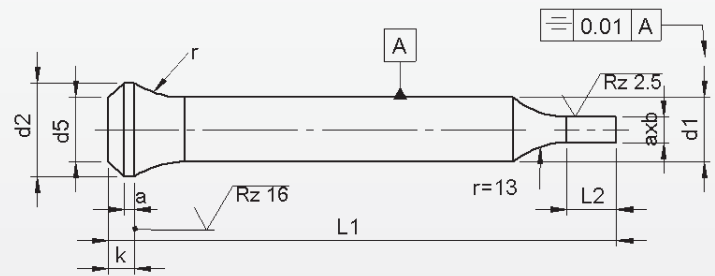
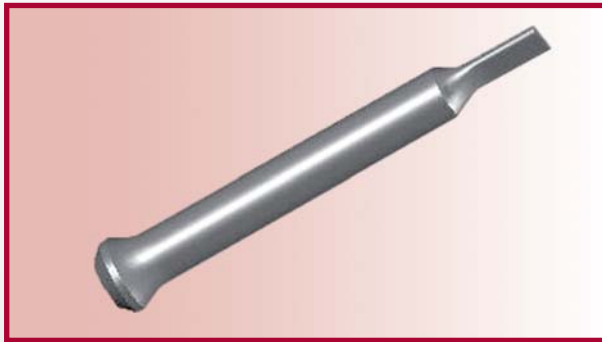
Materiaal: HSS (1.3343)
Hardheid: Schacht: 64 ±2 HRC
 Kop: 50 ±5 HRC

d ₁ h6	axb		l ₂ +0.5 +0.0	l ₁ ^{+0.5} ₀					Borgvlak	
	b ≥	a ± 0.01 ≤		71	80	90	100	120		
Prijs per stuk in EURO										
5	2,5	–	4,9	10	23,77	24,43	25,15	25,87	27,58	4,37
5.5	2,5	–	4,4		24,21	24,93	25,70	26,47	28,30	
6	3,0	–	5,9		24,71	25,48	26,25	27,14	29,07	
6.5	3,0	–	6,4		30,84	31,61	32,44	33,38	35,37	
7	3,5	–	6,9		31,17	31,94	32,83	33,82	35,92	
7.5	3,0	–	7,4		31,50	32,27	33,21	34,26	36,47	
8	3,5	–	7,9	13	31,83	32,72	33,66	34,71	37,03	5,80
8.5	4,0	–	8,4		32,22	33,10	34,10	35,20	37,58	
9	4,0	–	8,9		32,61	33,49	34,54	35,53	38,13	
9.5	4,5	–	9,4		32,99	33,88	34,98	36,03	38,68	
10	5,0	–	9,9		33,32	34,32	35,42	36,64	39,35	
10.5	5,5	–	10,4		33,77	34,87	35,98	37,23	40,04	
11	5,5	–	10,9	17	34,21	35,42	36,53	37,81	40,74	
11.5	6,0	–	11,4		34,65	35,98	37,08	38,40	41,44	
12	6,0	–	11,9		34,98	36,53	37,63	38,98	42,13	
12.5	7,0	–	12,4		35,48	36,53	38,19	39,57	42,83	
13	9,0	–	12,9		35,98	37,25	38,63	40,18	43,55	
13.5	9,0	–	13,4		36,47	37,78	39,18	40,84	44,32	
14	9,5	–	13,9	36,97	38,31	39,73	41,50	45,09		
14.5	9,5	–	14,4	37,47	38,84	40,29	42,17	45,87		

De profielnippel kan tegen meerprijs met borgvlak geleverd worden. Standaard wordt het borgvlak evenwijdig aan de a-maat gemaakt. Tussenvliegende diameter of lengte en andere materialen zoals ASP, CPM en Vanadis, prijs op aanvraag. Voor toeslagen en kortingen zie blad 2.

Posaunenhals type P..

Met standaard profiel



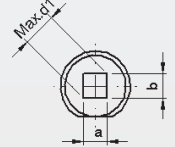
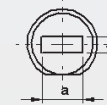
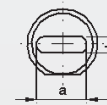
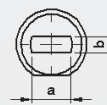
Materiaal: HSS (1.3343)
Hardheid: Schacht: 64 ±2 HRC
 Kop: 50 ±5 HRC

type PF

type PO

type PR

type PS



d ₁ h6	axb		l ₂ +0.5 +0.0	l ₁ ^{+0.5} / ₀					Borgvlak
	b ≥	a ≤		71	80	90	100	120	
				Prijs per stuk in EURO					
15	10,0	14,9	17	37,97	39,37	41,06	42,83	46,64	5,80
15.5	10,5	15,4		38,46	39,90	41,61	43,49	47,53	
16	12,0	15,9		38,91	40,45	42,22	44,10	48,30	
16.5	12,5	16,4		50,94	52,52	54,33	56,26	60,57	8,74
17	13,0	16,9		51,36	53,05	54,83	56,82	61,24	
17.5	13,0	17,4		51,78	53,58	55,32	57,37	61,90	
18	13,5	17,9		52,20	54,11	55,82	57,92	61,46	
18.5	13,5	18,4		52,62	54,64	56,32	58,47	62,12	
19	14,0	18,9		53,04	55,17	56,82	59,03	62,78	
19.5	15,0	19,4		53,56	55,70	57,31	59,58	63,45	10,17
20	16,0	19,9		53,89	55,77	57,87	60,13	65,27	
25	18,0	24,9		64,27	66,65	69,25	72,13	78,47	

De profielnippel kan tegen meerprijs met borgvlak geleverd worden.

Standaard wordt het borgvlak evenwijdig aan de a-maat gemaakt.

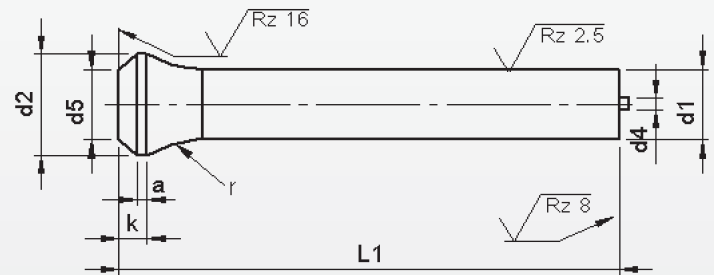
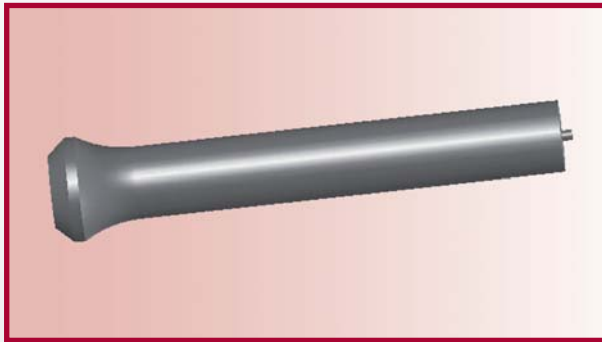
Tussenvliegende diameter of lengte en andere materialen zoals ASP, CPM en Vanadis, prijs op aanvraag.

Toeslagen en kortingen:

- 1 stuks per afmeting + 50%
- 2-3 stuks per afmeting + 25%
- 25 stuks per afmeting - 5%
- 50 stuks per afmeting - 7%
- 100 stuks per afmeting - 10%

Posaunenhals type EP

Met verende uitwerper



Materiaal: HSS (1.3343)

Hardheid: Schacht: 64 ±2 HRC

Kop: 50 ±5 HRC

d ₁	k	a	d ₅	r	d ₄	l ₁				
						71	80	90	100	120
^{h6}	^{+0.2} ₀	^{+0.2} ₀				Prijs per stuk in EURO				
5	4	1,5	d1±0,1	10	1	21,12	23,29	25,59	28,16	
6						21,38	23,55	25,92	28,49	
8				12	1,5	21,32	23,49	25,79	28,42	34,08
10						23,09	25,39	27,89	30,72	36,84
13				15	2,3	26,25	28,82	31,71	34,87	41,84
16						29,74	32,70	35,99	39,61	47,50
20						33,75	37,11	40,79	44,87	53,88
25						39,00	42,57	46,16	50,14	61,03

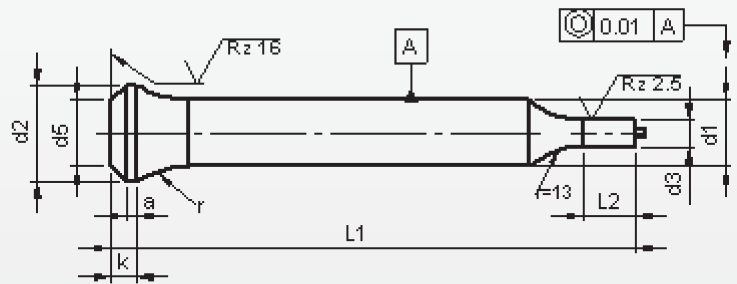
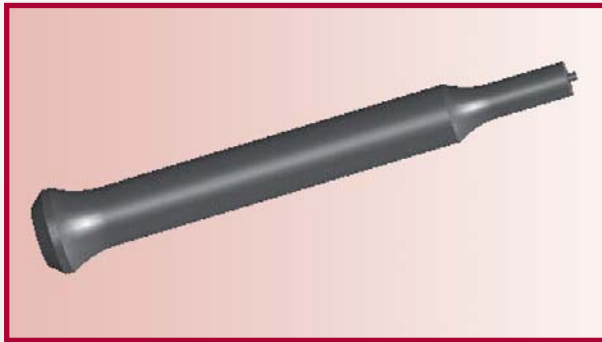
Tusseliggende diameter of lengte en andere materialen zoals ASP, CPM en Vanadis, prijs op aanvraag.

Toeslagen en kortingen:

- 1 stuks per afmeting + 50%
- 2-3 stuks per afmeting + 25%
- 25 stuks per afmeting - 5%
- 50 stuks per afmeting - 7%
- 100 stuks per afmeting - 10%

Posaunenhals type EPP

Met ronde aanslijping en uitwerper



Materiaal: HSS (1.3343)

Hardheid: Schacht: 64 ±2 HRC

Kop: 50 ±5 HRC

d ₁	d ₃		l ₂ +0.5 0	l ₁				
	≥	h6 ≤		71	80	90	100	120
Prijs per stuk in EURO								
5	3,0	– 4,9	10	25,31	27,52	29,99	32,67	
6	3,0	– 5,9		25,48	27,75	30,17	32,80	
8	3,5	– 7,9	13	26,31	28,57	30,99	33,73	39,57
10	5,0	– 9,9	17	28,92	31,34	33,92	36,86	43,23
13	9,0	– 12,9		31,89	37,54	37,36	40,52	47,48
16	12,0	– 15,9		38,63	41,68	45,11	48,89	57,11
20	16,0	– 19,9		45,77	49,24	53,08	57,35	66,72
25	18	– 24,9		52,76	56,33	59,92	63,89	74,79

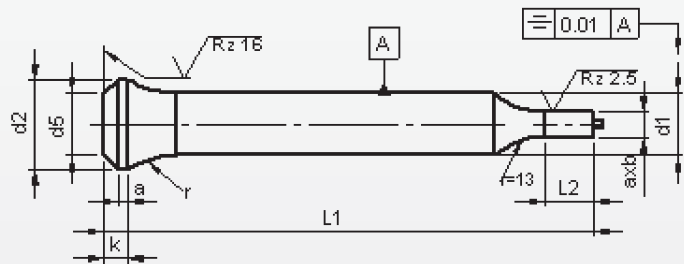
Tussenliggende diameter of lengte en andere materialen zoals ASP, CPM en Vanadis, prijs op aanvraag.

Toeslagen en kortingen:

- 1 stuks per afmeting + 50%
- 2-3 stuks per afmeting + 25%
- 25 stuks per afmeting – 5%
- 50 stuks per afmeting – 7%
- 100 stuks per afmeting – 10%

Posaunenhals type EP..

Met standaard profiel en uitwerper

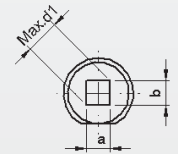
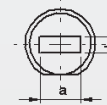
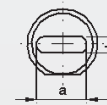
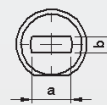


type EPF

type EPO

type EPR

type EPS



Materiaal: HSS (1.3343)

Hardheid: Schacht: 64 ±2 HRC

Kop: 50 ±5 HRC

d ₁	axb		l ₂ +0.5 0	l ₁					
	≥	± 0.01 ≤		63/71	80	90	100	120	Borgvlak
Prijs per stuk in EURO									
5	2.5	4.9	10	38,53	40,71	43,00	45,57		4,37
6	3.0	5.9		38,79	40,97	43,34	45,89		
8	4.0	7.9	13	44,53	46,69	49,00	51,63	57,29	5,80
10	5.0	9.9	17	46,21	48,61	51,11	53,94	60,05	
13	9.0	12.9		49,46	52,03	54,93	58,08	65,05	
16	12.0	15.9		52,95	55,91	59,20	62,82	70,72	
20	16.0	19.9		68,57	73,35	77,24	81,51	88,71	
25	18	24,9		79,62	83,19	86,78	90,76	101,65	10,17

De profielnippel kan tegen meerprijs met borgvlak geleverd worden.

Standaard wordt het borgvlak evenwijdig aan de a-maat gemaakt.

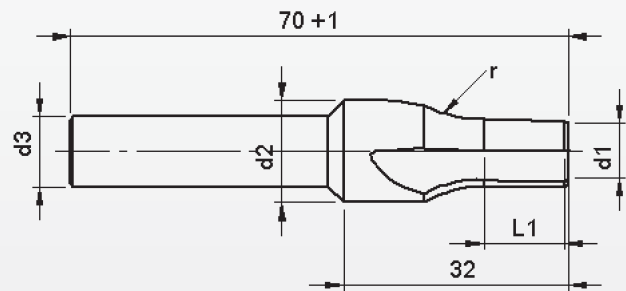
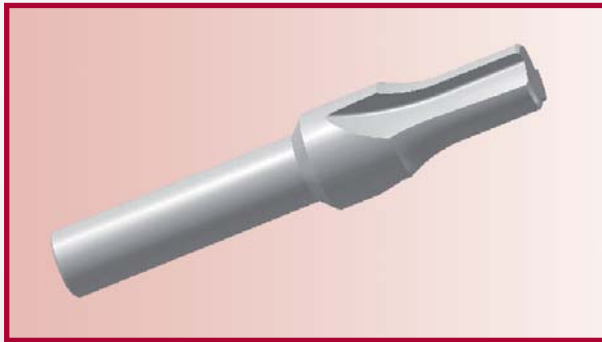
Tusseliggende diameter of lengte en andere materialen zoals ASP, CPM en Vanadis, prijs op aanvraag.

Toeslagen en kortingen:

- 1 stuks per afmeting + 50%
- 2-3 stuks per afmeting + 25%
- 25 stuks per afmeting - 5%
- 50 stuks per afmeting - 7%
- 100 stuks per afmeting - 10%

Verzinkfrees

Voor posaunenhal stempels

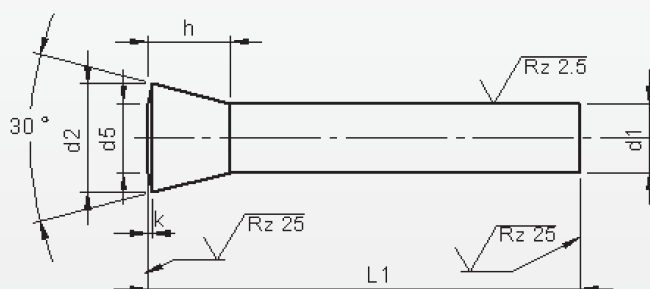
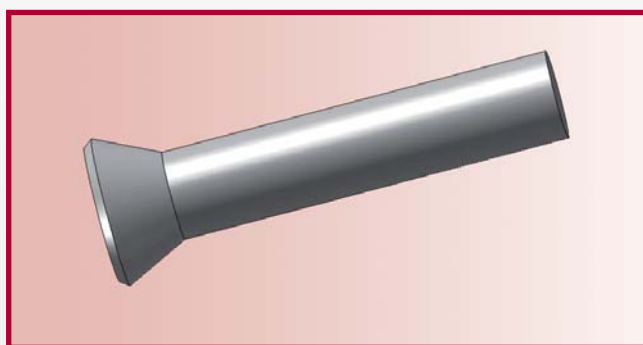


Materiaal: HSS (1.3343)

Hardheid: Schacht: 64 ±2 HRC

d ₁ f7	d ₂ h8	d ₃ h11	r	L ₁	Prijs per stuk in EURO
5,0	7,4	=d2	10,0	10,0	39,47
5,5	8,5				43,68
6,0	9,5				47,89
6,5 - 7,0	10,5	10	12,0	12,0	51,05
7,5 - 8,0	11,5				55,26
8,5 - 9,0	13,5		64,21		
9,5 - 10,0	14,5		68,42		
10,5 - 11,0	15,5		68,42		
11,5 - 12,0	16,5		68,42		
12,5 - 13,0	17,5		83,16		
13,5 - 14,0	18,5		83,16		
14,5 - 15,0	19,5		83,16		
15,5 - 16,0	20,5		16,0		15,0
16,5 - 17,0	21,5	93,68			
17,5 - 18,0	22,5	93,68			
18,5 - 19,0	23,5	93,68			
19,5 - 20,0	25,5	93,68			
25,0	30,5	100,00			

30° kop nippel



Materiaal: HSS (1.3343)

Hardheid: Schacht: 64 ±2 HRC

Kop: 50 ±5 HRC

d ₁	d ₂	d ₅	h	k	L ₁ ^{+1.0} ₀				
					71	80	90	100	120
h6	- 0.3 - 0.0				Prijs per stuk in EURO				
4	6.6	3.8	6	1	6,36	6,96	7,96	8,90	
5	8.2	5	7	1	6,36	7,02	7,74	8,46	10,17
6	9.7	6	8	1	7,29	8,07	8,84	9,73	11,66
7	11.8	7	10	1	8,62	9,51	10,44	11,49	13,82
8	12.8	8	10	1	10,11	11,11	12,21	13,43	16,14
9	14.4	9	11	1	11,44	12,43	13,54	14,76	17,46
10	15.9	10	12	1	12,77	14,04	15,42	16,97	20,34
11	17.4	11	13	1.5	14,20	15,47	15,75	18,40	21,77
12	18.7	12	14	1.5	15,69	17,24	19,01	20,89	25,09
13	20.2	13	15	1.5	16,80	18,35	20,12	21,99	26,19
14	21.8	14	16	1.5	17,96	19,62	21,22	23,10	27,30
15	23.3	15	17	1.5	19,07	20,94	23,04	25,31	30,45
16	24.6	16	18	2	20,17	22,05	24,15	26,42	31,56

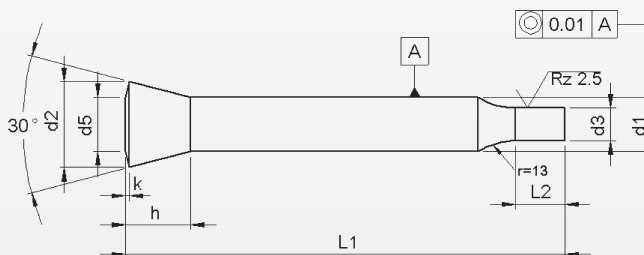
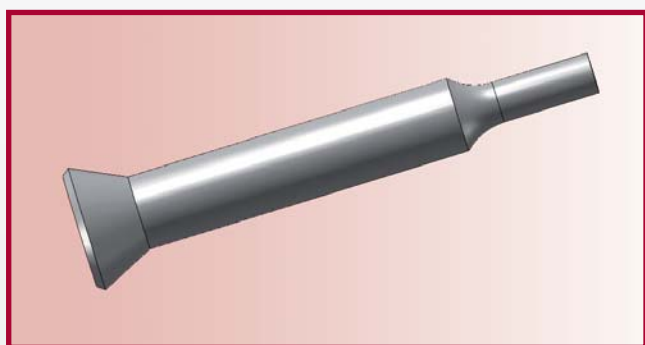
Tussenliggende diameter of lengte en andere materialen zoals ASP, CPM en Vanadis, prijs op aanvraag.

Toeslagen en kortingen:

- 1 stuks per afmeting + 50%
- 2-3 stuks per afmeting + 25%
- 25 stuks per afmeting - 5%
- 50 stuks per afmeting - 7%
- 100 stuks per afmeting - 10%

30° kop nippel

Met ronde aanslijping



Materiaal: HSS (1.3343)

Hardheid: Schacht: 64 ±2 HRC

Kop: 50 ±5 HRC

d1	d3		l2	l1 +1.0 0				
	≥	≤		71	80	90	100	120
h6	h6	h6	+0.5 +0.0	Prijs per stuk in EURO				
4	1,6	3,9	10	9,12	9,73	10,72	11,66	
5	2,5	2,4	10	9,39	10,06	10,78	11,49	13,21
6	3,0	2,9	10	10,83	11,61	12,38	13,26	15,20
7	3,0	6,9	10	12,77	13,65	14,59	15,64	17,96
8	4,0	7,9	13	14,26	15,25	16,36	17,57	20,28
9	4,5	8,9	13	16,36	17,35	18,46	19,67	22,38
10	5,0	9,9	17	17,68	18,96	20,34	22,05	25,26
11	5,0	10,9	17	19,84	21,00	21,39	24,04	27,30
12	6,0	11,9	17	21,33	22,88	24,65	26,53	30,73
13	9,0	12,9	17	22,44	23,98	25,75	27,63	31,83
14	9,5	13,9	17	25,64	27,30	28,90	30,78	34,98
15	10,0	14,9	17	26,75	28,63	30,73	32,99	38,13
16	12,0	15,9	17	27,85	29,73	31,83	34,10	39,24

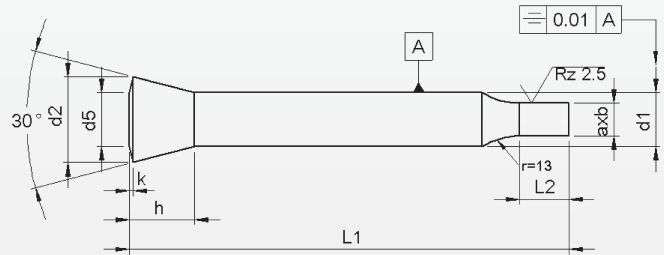
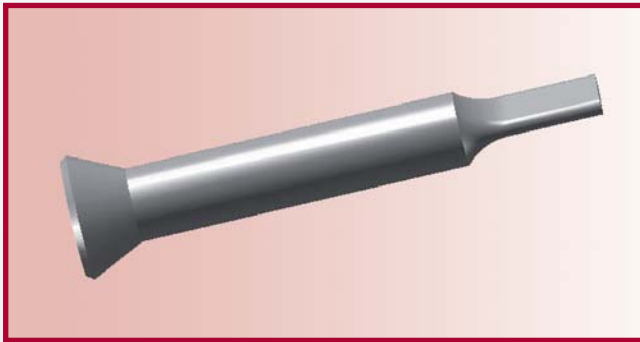
Tusseliggende diameter of lengte en andere materialen zoals ASP, CPM en Vanadis, prijs op aanvraag.

Toeslagen en kortingen:

- 1 stuks per afmeting + 50%
- 2-3 stuks per afmeting + 25%
- 25 stuks per afmeting - 5%
- 50 stuks per afmeting - 7%
- 100 stuks per afmeting - 10%

30° kop nippel

Met standaard profielaanslijping

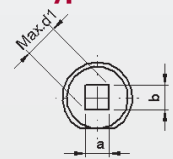
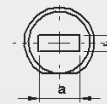
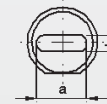
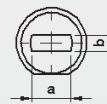


type 30F

type 300

type 30R

type 30S



Materiaal: HSS (1.3343)
Hardheid: Schacht: 64 ±2 HRC
 Kop: 50 ±5 HRC

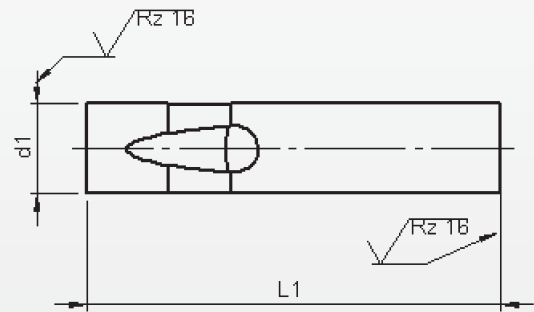
d ₁	axb		l ₂	l ₁ ^{+1.0} / ₀					
	b	a		71	80	90	100	120	Borgvlak
h6	≥	≤	^{+0.5} / ₀	Prijs per stuk in EURO					
4	1,6	3,9	10	23,76	24,37	25,37	26,31		4,37
5	2,5	2,4	10	23,76	24,43	25,14	25,86	27,58	
6	3,0	2,9	10	24,70	25,48	26,25	27,13	29,07	
7	3,0	6,9	10	26,03	26,91	27,85	28,90	31,22	5,80
8	4,0	7,9	13	33,32	34,32	35,42	36,64	39,35	
9	4,5	8,9	13	34,65	35,64	36,75	37,97	40,67	
10	5,0	9,9	17	35,98	37,25	38,63	40,18	43,55	
11	5,0	10,9	17	37,41	38,68	38,96	41,61	44,98	
12	6,0	11,9	17	38,91	40,45	42,22	44,10	48,30	
13	9,0	12,9	17	40,01	41,56	43,33	45,21	49,41	
14	9,5	13,9	17	41,17	42,83	44,43	46,85	50,51	
15	10,0	14,9	17	42,28	44,16	46,26	48,52	53,66	
16	12,0	15,9	17	43,38	45,26	47,36	49,63	54,77	

De profielnippel kan tegen meerprijs met borgvlak geleverd worden.
 Standaard wordt het borgvlak evenwijdig aan de a-maat gemaakt.
 Tusseliggende diameter of lengte en andere materialen zoals ASP, CPM en Vanadis, prijs op aanvraag.

Toeslagen en kortingen:

- 1 stuks per afmeting + 50%
- 2-3 stuks per afmeting + 25%
- 25 stuks per afmeting - 5%
- 50 stuks per afmeting - 7%
- 100 stuks per afmeting - 10%

Snelwisselnippel type BT (Light Duty)
Snelwisselnippel type BHT (Heavy Duty)



Materiaal: HSS (1.3343)
Hardheid: Schacht: 64 ±2 HRC
 Kop: 50 ±5 HRC

d ₁	l ₁ ^{+0.3} _{+0.2}				
	63/71	80	90	100	125
g5	Prijs per stuk in EURO				
6	8,62	9,28	10,06	10,94	12,71
10	11,27	12,16	13,32	14,42	17,02
13	13,82	14,92	16,30	17,79	21,00
16	16,58	18,13	19,73	21,55	25,42
20	19,78	21,55	23,60	25,81	30,56
25	24,15	26,42	28,90	31,61	37,58

Tusseliggende diameter of lengte en andere materialen zoals ASP, CPM en Vanadis, prijs op aanvraag.

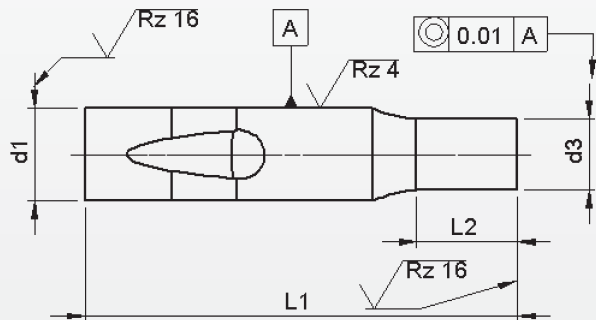
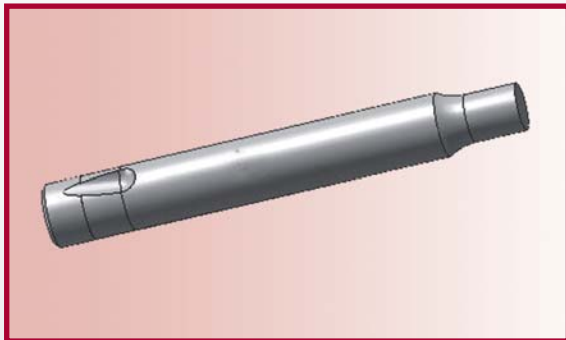
Toeslagen en kortingen:

- 1 stuks per afmeting + 50%
- 2-3 stuks per afmeting + 25%
- 25 stuks per afmeting - 5%
- 50 stuks per afmeting - 7%
- 100 stuks per afmeting - 10%

Snelwisselnippel type BTP (Light Duty)

Snelwisselnippel type BHTP (Heavy Duty)

Met ronde aanslijping



Materiaal: HSS (1.3343)

Hardheid: Schacht: 64 ±2 HRC

Kop: 50 ±5 HRC

d ₁	d ₃		l ₂	l ₁ ^{+0.3} / _{+0.2}					
				63/71	80	93	100	125	
g5	≥	^{+0.01} / _{-0.0}	≤	Prijs per stuk in EURO					
6	3,0	–	5,9	10	12,16	12,82	13,59	14,48	16,25
10	5,0	–	9,9	17	16,19	17,08	18,24	19,34	21,94
13	9,0	–	12,9	17	19,45	20,56	21,94	23,43	26,64
16	12,0	–	15,9	17	24,26	25,81	27,41	29,23	33,10
20	16,0	–	19,9	17	30,45	32,22	34,26	36,47	41,23
25	20,0	–	24,9	17	37,91	40,18	42,66	45,37	51,34

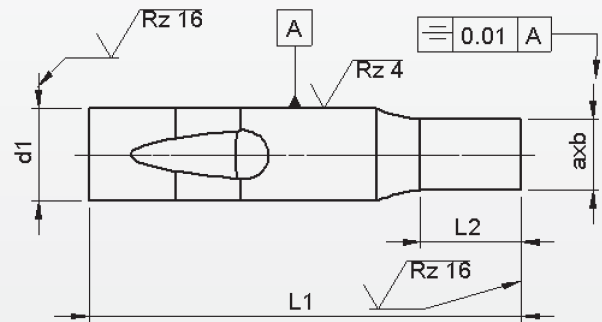
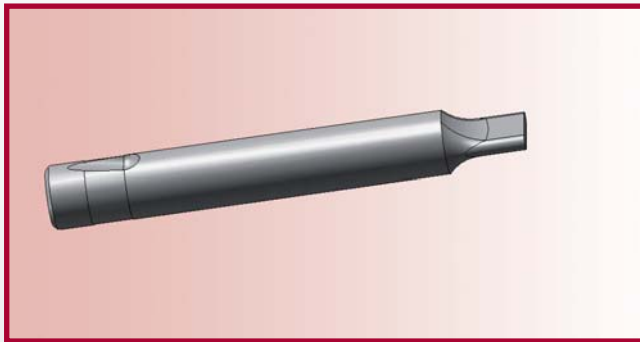
Tusseliggende diameter of lengte en andere materialen zoals ASP, CPM en Vanadis, prijs op aanvraag.

Toeslagen en kortingen:

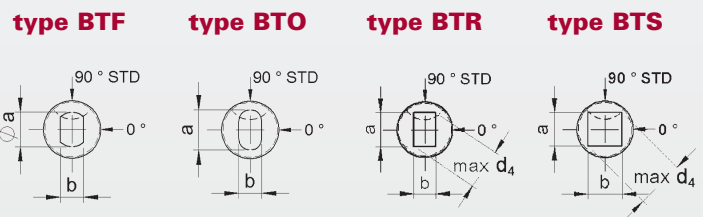
- 1 stuks per afmeting + 50%
- 2-3 stuks per afmeting + 25%
- 25 stuks per afmeting – 5%
- 50 stuks per afmeting – 7%
- 100 stuks per afmeting – 10%

Snelwisselnippel type BT.. (Light Duty) Snelwisselnippel type BHT.. (Heavy Duty)

Met standaard profielaanslijping



Materiaal: HSS (1.3343)
Hardheid: Schacht: 64 ±2 HRC
Kop: 50 ±5 HRC



d ₁	axb			l ₂	l ₁ ^{+0.3} / _{+0.2}				
	b	± 0.01	a		63/71	80	93	100	125
g ₅	≥		≤	^{+0.5} / _{+0.0}	Prijs per stuk in EURO				
6	3,0	–	5,9	10	26,03	26,69	27,47	28,35	30,12
10	5,0	–	9,9	17	34,48	35,37	37,03	37,63	40,23
13	9,0	–	12,9	17	37,03	38,13	39,51	41,01	44,21
16	12,0	–	15,9	17	39,79	41,34	42,94	44,76	48,63
20	16,0	–	19,9	17	54,60	56,37	58,41	60,62	65,38
25	20,0	–	24,9	17	64,77	67,03	69,52	72,23	78,20

Tussenliggende diameter of lengte en andere materialen zoals ASP, CPM en Vanadis, prijs op aanvraag.

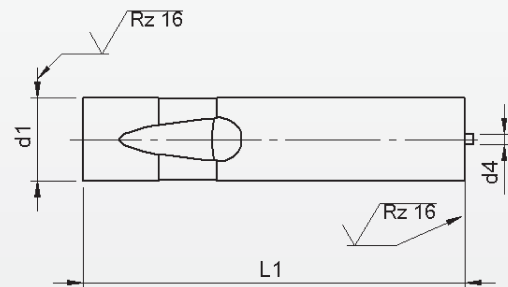
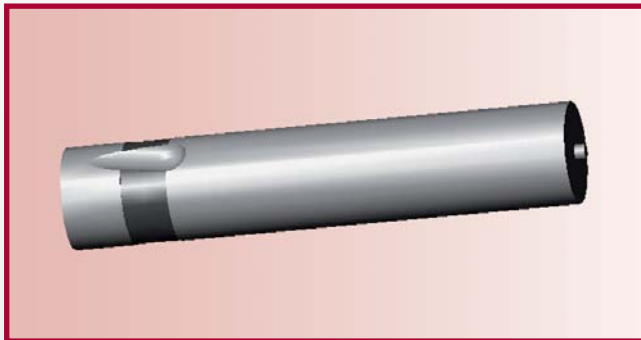
Toeslagen en kortingen:

- 1 stuks per afmeting + 50%
- 2-3 stuks per afmeting + 25%
- 25 stuks per afmeting – 5%
- 50 stuks per afmeting – 7%
- 100 stuks per afmeting – 10%

Snelwisselnippel type EB (Light Duty)

Snelwisselnippel type EHB (Heavy Duty)

Inclusief verende uitwerpen



Materiaal: HSS (1.3343)

Hardheid: Schacht: 64 ±2 HRC

Kop: 50 ±5 HRC

d1	L1 ^{+0.3} / _{+0.2}				
	63/71	80	93	100	125
g5	Prijs per stuk in EURO				
6	19,67	20,34	21,11	21,99	23,76
10	22,33	23,21	24,37	25,48	28,07
13	24,87	25,97	27,36	28,85	32,05
16	27,63	29,18	30,78	32,61	36,47
20	30,84	32,61	34,65	36,86	41,61
25	35,20	37,47	39,96	42,66	48,63

Tussenliggende diameter of lengte en andere materialen zoals ASP, CPM en Vanadis, prijs op aanvraag.

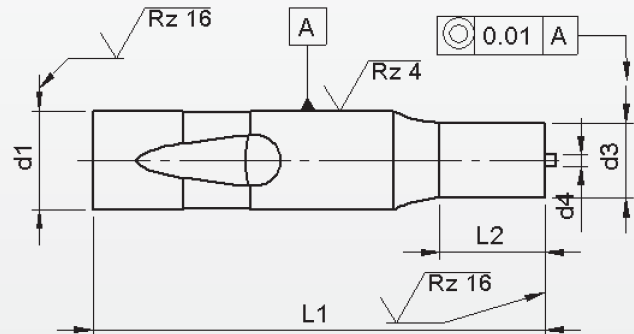
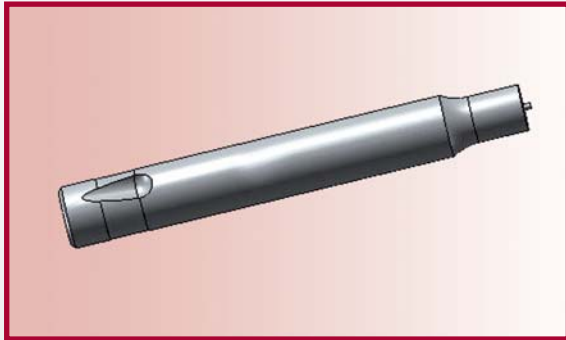
Toeslagen en kortingen:

- 1 stuks per afmeting + 50%
- 2-3 stuks per afmeting + 25%
- 25 stuks per afmeting - 5%
- 50 stuks per afmeting - 7%
- 100 stuks per afmeting - 10%

Snelwisselnippel type EBTP (Light Duty)

Snelwisselnippel type EBHTP (Heavy Duty)

Inclusief verende uitwerpen met ronde aanslijping



Materiaal: HSS (1.3343)
Hardheid: Schacht: 64 ±2 HRC
 Kop: 50 ±5 HRC

d ₁	d ₃		l ₂	l ₁ ^{+0.3} / _{+0.2}					
				63/71	80	93	100	125	
g ₅	≥	+0.01 -0.0	≤	Prijs per stuk in EURO					
6	3,0	-	5,9	10	23,21	23,87	24,65	25,75	27,30
10	5,0	-	9,9	17	27,24	28,13	29,29	30,39	32,99
13	9,0	-	12,9	17	30,51	31,61	32,99	35,59	37,69
16	12,0	-	15,9	17	36,42	36,86	38,46	40,29	44,16
20	16,0	-	19,9	17	52,56	43,27	45,32	47,53	52,28
25	20,0	-	24,9	17	48,96	51,23	53,72	56,42	62,39

Tusselligende diameter of lengte en andere materialen zoals ASP, CPM en Vanadis, prijs op aanvraag.

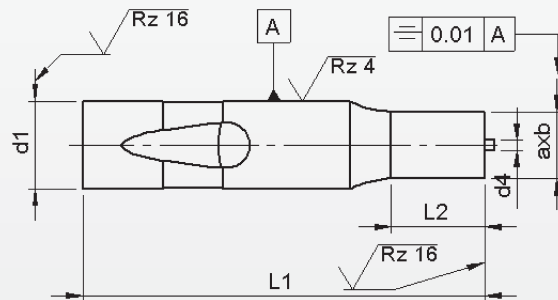
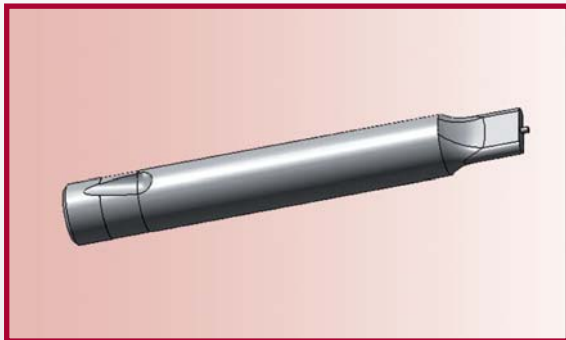
Toeslagen en kortingen:

- 1 stuks per afmeting + 50%
- 2-3 stuks per afmeting + 25%
- 25 stuks per afmeting - 5%
- 50 stuks per afmeting - 7%
- 100 stuks per afmeting - 10%

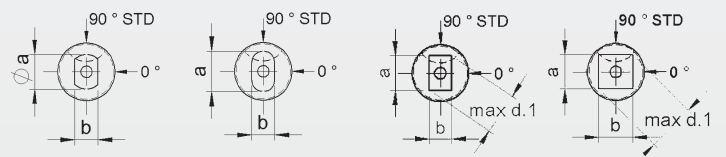
Snelwisselnippel EBT.. (Light Duty)

Snelwisselnippel EBHT.. (Heavy Duty)

Incl. verende uitwerpen met standaard profielaanslijpingen



type EBTf type EBTO type EBTR type EBTS



Materiaal: HSS (1.3343)
Hardheid: Schacht: 64 ±2 HRC
 Kop: 50 ±5 HRC

d ₁	axb		l ₂	l ₁ ^{+0.3} / _{+0.2}				
	b ≥	a ≤ ±0.01		63/71	80	93	100	125
g5			^{+0.5} / _{+0.0}	Prijs per stuk in EURO				
6	3,0	– 5,9	10	37,08	37,74	38,52	39,40	41,17
10	5,0	– 9,9	17	45,54	46,42	48,08	48,69	51,28
13	9,0	– 12,9	17	48,08	49,18	50,57	52,06	55,26
16	12,0	– 15,9	17	50,84	52,39	53,99	55,82	59,68
20	16,0	– 19,9	17	65,65	67,42	69,47	71,68	76,43
25	20,0	– 24,9	17	75,82	78,09	80,57	83,28	89,25

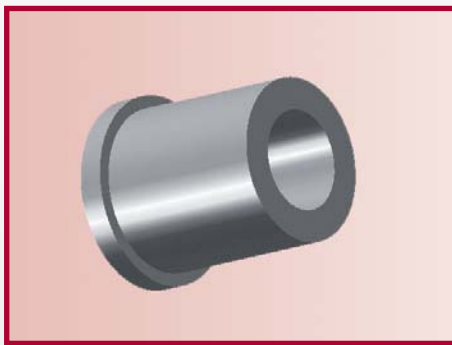
Tussenliggende diameter of lengte en andere materialen zoals ASP, CPM en Vanadis, prijs op aanvraag.

Toeslagen en kortingen:

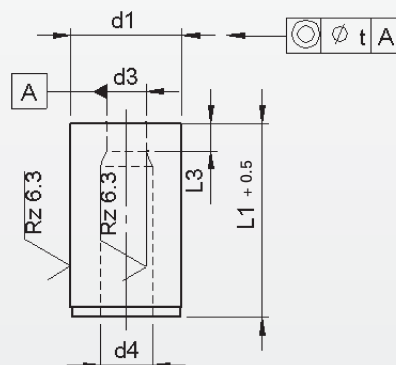
- 1 stuks per afmeting + 50%
- 2-3 stuks per afmeting + 25%
- 25 stuks per afmeting – 5%
- 50 stuks per afmeting – 7%
- 100 stuks per afmeting – 10%

Snijbussen

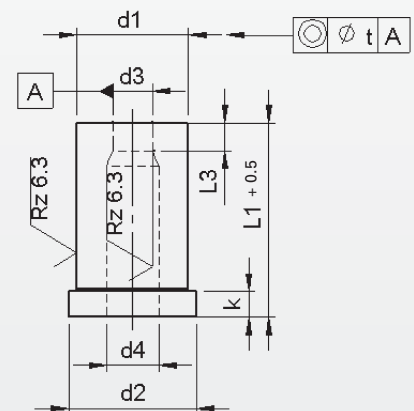
DIN 9845 A / B



Type A



Type B



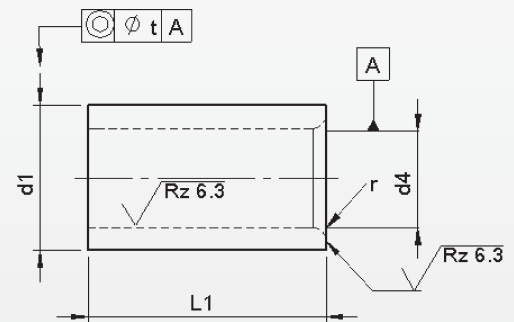
Materiaal: HSS (1.3343)

Hardheid: Schacht: 64 ±2 HRC

d ₁ Type A n6 Type B k6	d ₂	k	d ₃ H8	l ₃	d ₄ ± 0.1	Form A		Form B		
						l ₁	l ₁	l ₁	l ₁	
						20	28	20	28	
Prijns per stuk in EURO										
5	7	4	1.0	2.0	d ₁ + 0.3	17,44		21,00		
6	8		1.0	2.0	3.0	d ₁ + 0.3	11,94	15,38	14,00	18,56
7	9		2.1	3.0	3.0	d ₁ + 0.5	9,94	12,44	14,00	15,00
8	10		3.1	4.0	3.0	d ₁ + 0.5	9,94	11,57	14,00	15,00
10	12		4.1	5.0	4.0	d ₁ + 0.7	9,94	11,57	14,00	15,00
12	14		5.1	6.0	4.0	d ₁ + 0.7	9,94	11,57	14,00	15,00
15	17		6.1	8.0	4.0	d ₁ + 0.7	9,94	13,44	12,94	16,19
18	20		8.1	10.0	4.0	d ₁ + 1.0	9,94	14,19	14,25	17,19
22	24		10.1	12.0	5.0	d ₁ + 1.0	12,19	14,94	14,69	18,13
26	28		12.1	15.0	5.0	d ₁ + 1.0	16,19	19,60	19,63	23,69
30	32		15.1	18.0	5.0	d ₁ + 1.0		24,31		29,88

Tusseliggende diameter of lengte en andere materialen zoals ASP, CPM en Vanadis, prijs op aanvraag.

Geleidebus DIN 9845 C

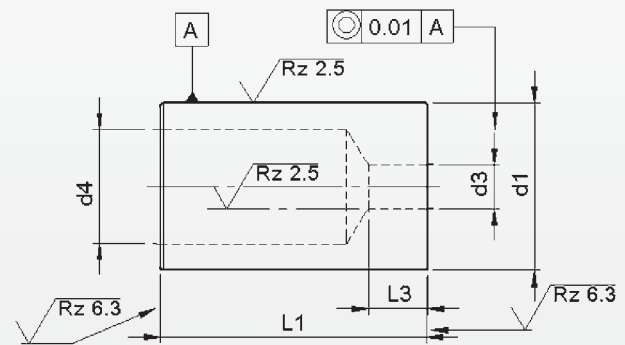
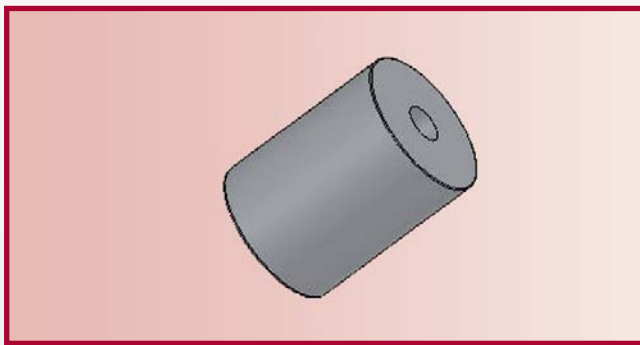


Materiaal: HWS (1.2379)

Hardheid: Schacht: 64 ±2 HRC

d ₄		d ₁	l ₁	r	t	d ₄	Prijs per stuk in EURO
≥	≤						
H7		n6					
	1.0	5	9	1.0	0.01	0.10	12,94
1.1	2.0	6	12	1.0	0.01	0.10	11,12
2.1	3.0	7	12	1.0	0.01	0.10	15,58
3.1	4.0	8	12	1.0	0.01	0.10	9,80
4.1	5.0	10	16	1.0	0.01	0.10	6,18
5.1	6.0	12	16	1.5	0.01	0.10	8,06
6.1	8.0	15	20	1.5	0.01	0.10	9,26
8.1	10.0	18	20	2.0	0.01	0.10	11,78
10.1	12.0	22	28	2.0	0.01	0.10	11,78
12.1	15.0	26	28	2.0	0.01	0.10	14,22
15.5	18.0	30	36	2.0	0.01	0.50	23,58

Snijbussen ISO 8977 A



Materiaal: HSS (1.3343)

Hardheid: Schacht: 64 ±2 HRC

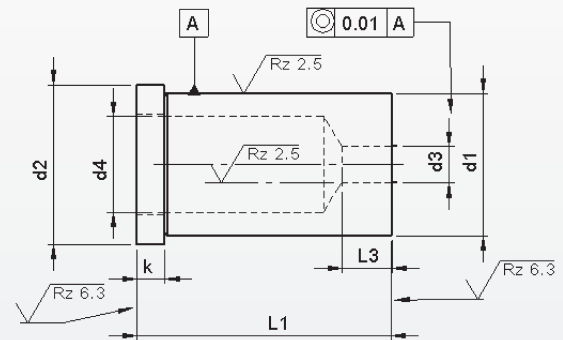
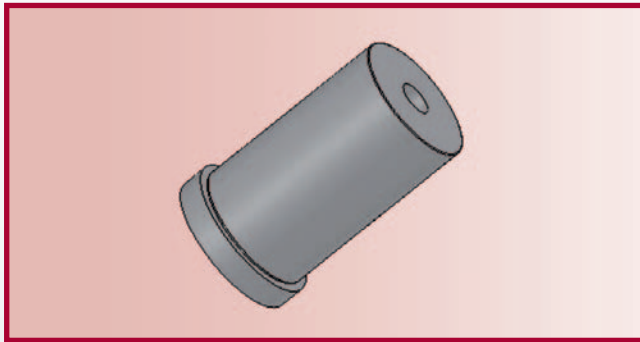
d ₁	l ₃	d ₃ +0.02 0	d ₄	l ₁ ^{+0.5} ₀								
				16	20	22	25	28	30	32	35	
n5		≥ — ≤		Prijs per stuk in EURO								
5	2	1,0 — 2,4	2,8	15,00	15,20	15,40	15,60	15,80	16,00	16,20	16,40	
6	3	1,6 — 3,0	3,5	15,00	15,20	15,40	15,60	15,80	16,00	16,20	16,40	
8	4	2,0 — 3,5	4,0	15,00	15,20	15,40	15,60	15,80	16,00	16,20	16,40	
10	4	2,5 — 5,0	5,8	15,60	15,80	16,00	16,20	16,40	16,60	16,80	17,00	
13	5	3,0 — 7,0	8,0		16,45	16,65	16,85	17,05	17,25	17,45	17,65	
16	5	4,0 — 9,0	9,5		17,05	17,25	17,45	17,65	17,85	18,05	18,25	
20	8	6,0 — 11,0	12,0		17,65	17,85	18,05	18,25	18,45	18,65	18,85	
22	8	8,0 — 11,0	15,0		18,50	18,70	18,90	19,10	19,30	19,50	19,70	
25	8	8,0 — 16,0	17,3		19,65	19,85	20,05	20,25	20,45	20,65	20,85	
32	8	8,0 — 20,0	20,7		27,05	27,25	27,45	27,65	27,85	28,05	28,25	
40	8	19 — 27,0	27,7		42,80	43,00	43,20	43,40	43,60	43,80	44,00	
50	8	26 — 36,0	37,0		51,40	51,60	51,80	52,00	52,20	52,40	52,60	

Tussenliggende diameter of lengte en andere materialen zoals ASP, CPM en Vanadis, prijs op aanvraag.

Toeslagen en kortingen:

- 1 stuks per afmeting + 50%
- 2-3 stuks per afmeting + 25%
- 25 stuks per afmeting - 5%
- 50 stuks per afmeting - 7%
- 100 stuks per afmeting - 10%

Snijbussen ISO 8977 B



Materiaal: HSS (1.3343)

Hardheid: Schacht: 64 ±2 HRC

d ₁	d ₂	l ₃	d ₃	d ₄	k	$l_1^{+0.5}_0$							
						16	20	22	25	28	30	32	35
m5			$\begin{matrix} +0.02 \\ 0 \\ \leq \end{matrix}$		$\begin{matrix} +0.25 \\ 0 \end{matrix}$	Prijs per stuk in EURO							
5	8	2	1,0 – 2,4	2,8	5	17,00	17,20	17,40	17,60	17,80	18,00	18,20	18,40
6	9	3	1,6 – 3,0	3,5		17,00	17,20	17,40	17,60	17,80	18,00	18,20	18,40
8	11	4	2,0 – 3,5	4,0		17,00	17,20	17,40	17,60	17,80	18,00	18,20	18,40
10	13	4	2,5 – 5,0	5,8		17,60	17,80	18,00	18,20	18,40	18,60	18,80	19,00
13	16	5	3,0 – 7,0	8,0			18,45	18,65	18,85	19,05	19,25	19,45	19,65
16	19	5	4,0 – 9,0	9,5			19,05	19,25	19,45	19,65	19,85	20,05	20,25
20	23	8	6,0 – 11,0	12,0			19,65	19,85	20,05	20,25	20,45	20,65	20,85
22	25	8	8,0 – 14,0	15,0			20,50	20,70	20,90	21,10	21,30	21,50	21,70
25	28	8	8,0 – 16,0	17,3			21,65	21,85	22,05	22,25	22,45	22,65	22,85
32	35	8	8,0 – 20,0	20,7			29,05	29,25	29,45	29,65	29,85	30,05	30,25
40	43	8	19 – 27,0	27,7			44,80	45,00	45,20	45,40	45,60	45,80	46,00
50	53	8	26 – 36,0	37,0		53,40	53,60	53,80	54,00	54,20	54,40	54,60	

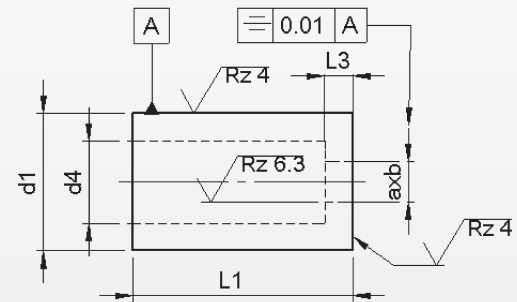
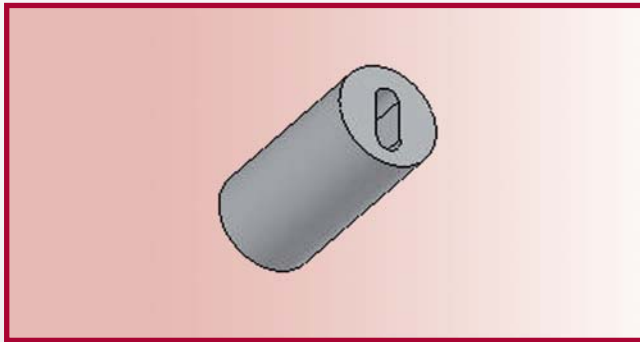
Tussenliggende diameter of lengte en andere materialen zoals ASP, CPM en Vanadis, prijs op aanvraag.

Toeslagen en kortingen:

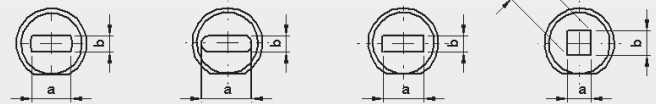
- 1 stuks per afmeting + 50%
- 2-3 stuks per afmeting + 25%
- 25 stuks per afmeting – 5%
- 50 stuks per afmeting – 7%
- 100 stuks per afmeting – 10%

Snijbussen ISO 8977 A..

Met standaard profielvormen



type 8977A F type 8977A O type R type S



Materiaal: HSS (1.3343)

Hardheid: Schacht: 64 ±2 HRC

d ₁	l ₃	d ₃			d ₄	l ₁ ^{+0.5} / ₀								Borgvlak		
		≥	-	≤		16	20	22	25	28	30	32	35			
n5		± 0.01				Prijs per stuk in EURO										
5	2	1,0	-	2,4	2,8	16,20	16,20	16,20	16,20	16,20	16,20	16,20	16,20	16,20	4,37	
6	3	1,6	-	3,0	3,5	16,20	16,20	16,20	16,20	16,20	16,20	16,20	16,20	16,20	4,37	
8	4	2,0	-	3,5	4,0	16,20	16,20	16,20	16,20	16,20	16,20	16,20	16,20	16,20	5,80	
10	4	2,5	-	5,0	5,8	16,20	16,20	16,20	16,20	16,20	16,20	16,20	16,20	16,20	5,80	
13	5	3,0	-	7,0	8,0		16,20	16,20	16,20	16,20	16,20	16,20	16,20	16,20	5,80	
16	5	4,0	-	9,0	9,5		18,90	18,90	18,90	18,90	18,90	18,90	18,90	18,90	5,80	
20	8	6,0	-	11,0	12,0		33,30	33,30	33,30	33,30	33,30	33,30	33,30	33,30	8,74	
22	8	8,0	-	11,0	15,0		39,00	39,00	39,00	39,00	39,00	39,00	39,00	39,00	8,74	
25	8	8,0	-	16,0	17,3		45,00	45,00	45,00	45,00	45,00	45,00	45,00	45,00	10,17	
32	8	8,0	-	20,0	20,7		54,90	54,90	54,90	54,90	54,90	54,90	54,90	54,90	11,61	
40	8	19	-	27,0	27,7			86,40	86,40	86,40	86,40	86,40	86,40	86,40	12,25	
50	8	26	-	36,0	37,0				112,50	112,50	112,50	112,50	112,50	112,50	13,16	

Standaard wordt het borgvlak evenwijdig aan de a-maat gemaakt. Deze kan echter zonder meerprijs aan de b-maat geleverd worden.

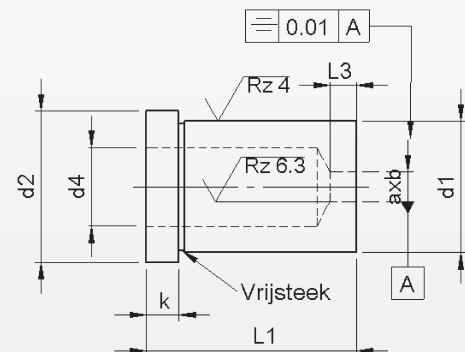
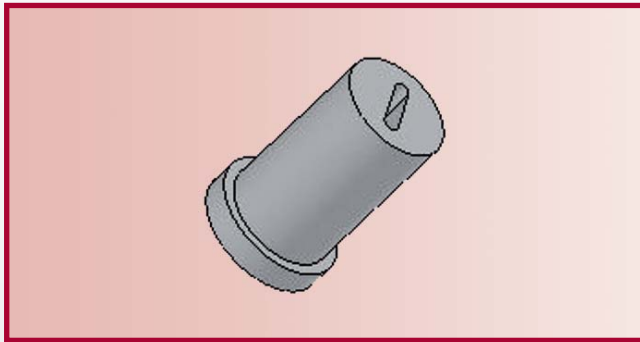
Tussenvliegende diameter of lengte en andere materialen zoals ASP, CPM en Vanadis, prijs op aanvraag.

Toeslagen en kortingen:

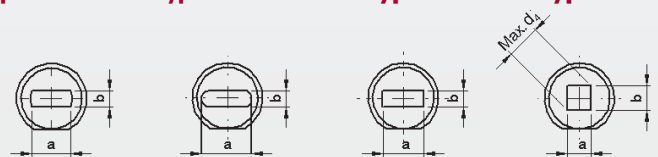
- 1 stuks per afmeting + 50%
- 2-3 stuks per afmeting + 25%
- 25 stuks per afmeting - 5%
- 50 stuks per afmeting - 7%
- 100 stuks per afmeting - 10%

Snijbussen ISO 8977 B..

Met standaard profielvormen



type 8977B F type 8977B O type R type S



Materiaal: HSS (1.3343)

Hardheid: Schacht: 64 ±2 HRC

d ₁	d ₂	l ₃	axb		d ₄	k	l ₁ +0.5 / 0								Borgvlak			
			d ₃	d ₃			16	20	22	25	28	30	32	35				
m5			≥	≤		+0.25 / 0	Prijs per stuk in EURO											
5	8	2	1,0	2,4	2,8	5	18,00	18,00	18,00	18,00	18,00	18,00	18,00	18,00	18,00	18,00	4,37	
6	9	3	1,6	3,0	3,5		18,00	18,00	18,00	18,00	18,00	18,00	18,00	18,00	18,00	18,00	18,00	4,37
8	11	4	2,0	3,5	4,0		18,00	18,00	18,00	18,00	18,00	18,00	18,00	18,00	18,00	18,00	18,00	5,80
10	13	4	2,5	5,0	5,8		18,00	18,00	18,00	18,00	18,00	18,00	18,00	18,00	18,00	18,00	18,00	5,80
13	16	5	3,0	7,0	8,0		18,00	18,00	18,00	18,00	18,00	18,00	18,00	18,00	18,00	18,00	18,00	5,80
16	19	5	4,0	9,0	9,5		21,00	21,00	21,00	21,00	21,00	21,00	21,00	21,00	21,00	21,00	21,00	5,80
20	23	8	6,0	11,0	12,0		37,00	37,00	37,00	37,00	37,00	37,00	37,00	37,00	37,00	37,00	37,00	8,74
22	25	8	8,0	14,0	15,0		44,00	44,00	44,00	44,00	44,00	44,00	44,00	44,00	44,00	44,00	44,00	8,74
25	28	8	8,0	16,0	17,3		50,00	50,00	50,00	50,00	50,00	50,00	50,00	50,00	50,00	50,00	50,00	10,17
32	35	8	8,0	20,0	20,7		61,00	61,00	61,00	61,00	61,00	61,00	61,00	61,00	61,00	61,00	61,00	11,61
40	43	8	19	27,0	27,7		96,00	96,00	96,00	96,00	96,00	96,00	96,00	96,00	96,00	96,00	96,00	12,25
50	53	8	26	36,0	37,0		125,00	125,00	125,00	125,00	125,00	125,00	125,00	125,00	125,00	125,00	125,00	13,16

Standaard wordt het borgvlak evenwijdig aan de a-maat gemaakt. Deze kan echter zonder meerprijs aan de b-maat geleverd worden.

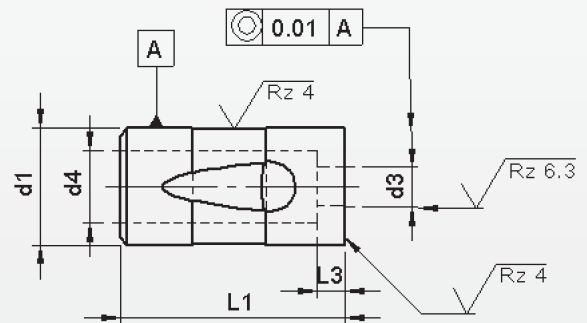
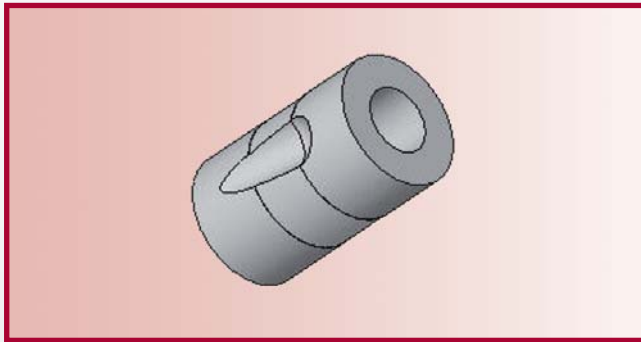
Tussenvallende diameter of lengte en andere materialen zoals ASP, CPM en Vanadis, prijs op aanvraag.

Toeslagen en kortingen:

- 1 stuks per afmeting + 50%
- 2-3 stuks per afmeting + 25%
- 25 stuks per afmeting - 5%
- 50 stuks per afmeting - 7%
- 100 stuks per afmeting - 10%

Snelwisselsnijbus type BTB

Met ronde gaten



Materiaal: HWS (1.2379)

Hardheid: Schacht: 64 ±2 HRC

d ₁	l ₃	d ₃		d ₄	l ₁	Prijs per stuk in EURO
^{h5}		≥	^{+0.01} ₀ ≤		^{+0.2} ₀	
13	3,5	3	-	7	32	18,70
16	4	4	-	8		21,40
20	4,5	6	-	11		35,80
25	5	12	-	16		47,50
32	6	13	-	20		57,40
38	6	16	-	26		88,90
63,5	7	25	-	50		135,00

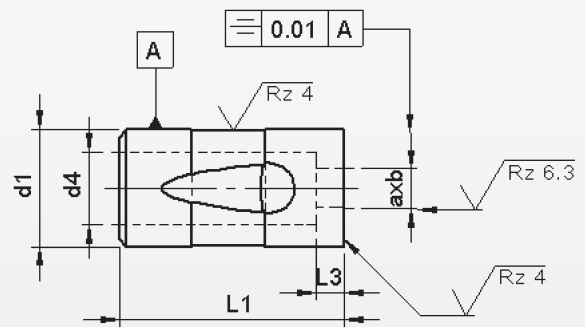
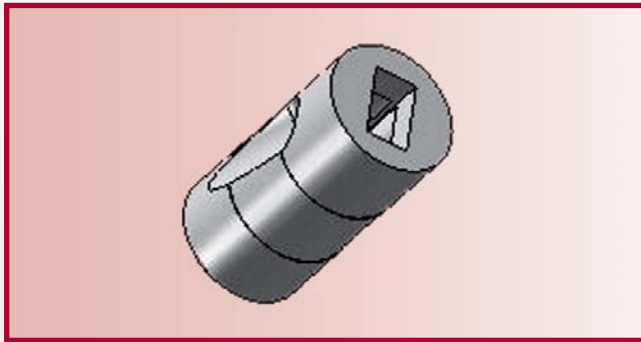
Tusseliggende diameter of lengte en andere materialen zoals ASP, CPM en Vanadis, prijs op aanvraag.

Toeslagen en kortingen:

- 1 stuks per afmeting + 50%
- 2-3 stuks per afmeting + 25%
- 25 stuks per afmeting - 5%
- 50 stuks per afmeting - 7%
- 100 stuks per afmeting - 10%

Snelwisselsnijbus type BTB..

Met standaard profielvormen

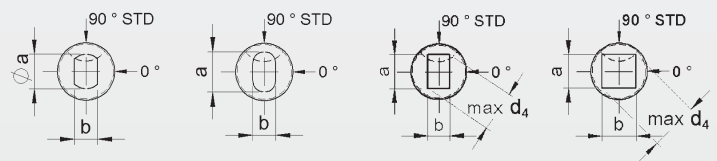


type BTBF

type BTBO

type BTBR

type BTBS



Materiaal: HWS (1.2379)

Hardheid: Schacht: 64 ±2 HRC

d ₁ h5	l ₃	axb d ₃		d ₄	l ₁ +0.2 0	Prijs per stuk in EURO
		≥	≤			
13	3,5	3	7	7.5	32	18,70
16	4	4	8	9		21,40
20	4,5	6	11	12		35,80
25	5	12	16	17		47,50
32	6	13	20	22		57,40
38	6	16	26	28		88,90
63,5	7	25	50	51		135,00

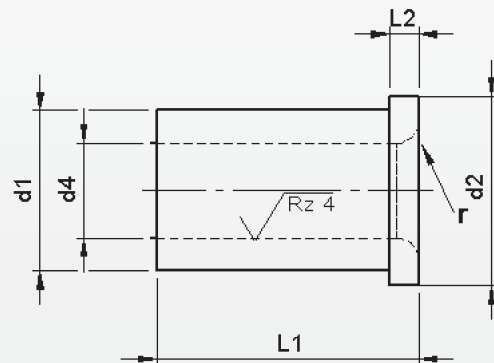
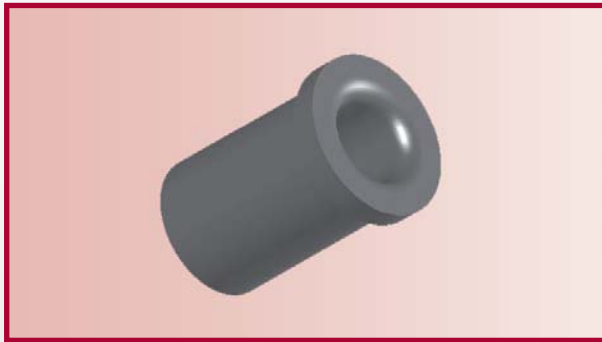
Tussenliggende diameter of lengte en andere materialen zoals ASP, CPM en Vanadis, prijs op aanvraag.

Toeslagen en kortingen:

- 1 stuks per afmeting + 50%
- 2-3 stuks per afmeting + 25%
- 25 stuks per afmeting - 5%
- 50 stuks per afmeting - 7%
- 100 stuks per afmeting - 10%

Boorbussen DIN 172 a

Met kraag

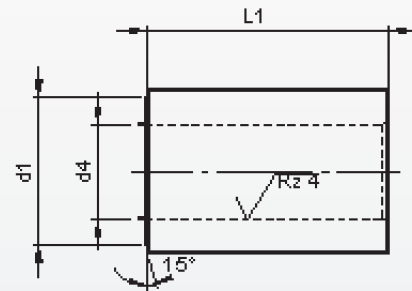
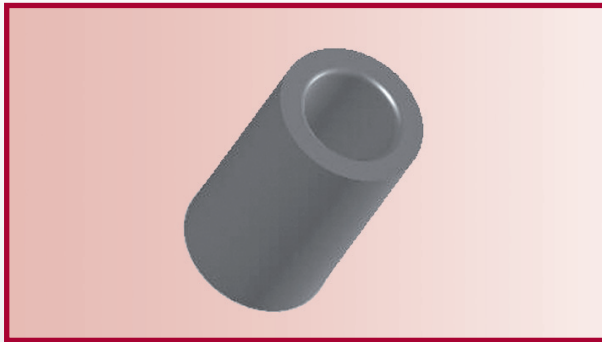


Materiaal: 1.7262
Hardheid: 62-65 HRC

		d ₄					l ₁					
		F7			n6		L ₁ kort		L ₁ middel		L ₁ lang	
	t/m						EURO		EURO		EURO	
0,4	t/m	1,0	3	6	2	6						
1,1	t/m	1,8	4	7	2	6		9				
1,9	t/m	2,6	5	8	2	6	5,58	9	6,02			
2,7	t/m	3,3	6	9	2,5	8	4,20	12	3,48			
3,4	t/m	4,0	7	10	2,5	8	3,37	12	3,65	16	7,07	
4,1	t/m	5,0	8	11	2,5	8	3,48	12	3,70	16	6,02	
5,1	t/m	6,0	10	13	3	10	3,59	16	3,76	20	6,36	
6,1	t/m	8,0	12	15	3	10	3,70	16	4,14	20	6,80	
8,1	t/m	10,0	15	18	3	12	4,14	20	4,53	25	7,29	
10,1	t/m	12,0	18	22	4	12	4,48	20	5,08	25	8,23	
12,1	t/m	15,0	22	26	4	16	5,08	28	5,91	36	8,90	
15,25	t/m	18,0	26	30	4	16	5,91	28	7,52	36	11,94	
18,25	t/m	22,0	30	34	5	20	6,91	36	8,95			
22,25	t/m	26,0	35	39	5	20	8,95	36	12,16			
26,25	t/m	30,0	42	46	5	25	11,61	45				
30,25	t/m	35,0	48	52	5	25	13,71	45				
35,50	t/m	40,0	55	59	5	30	17,96	56				

Boorbussen DIN 179 a

Zonder kraag



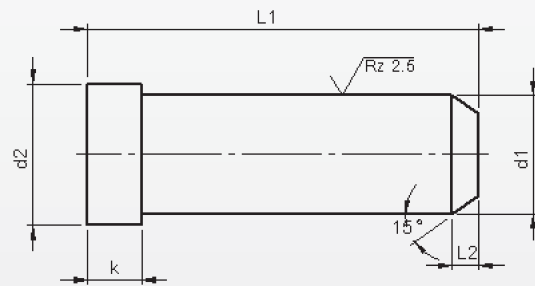
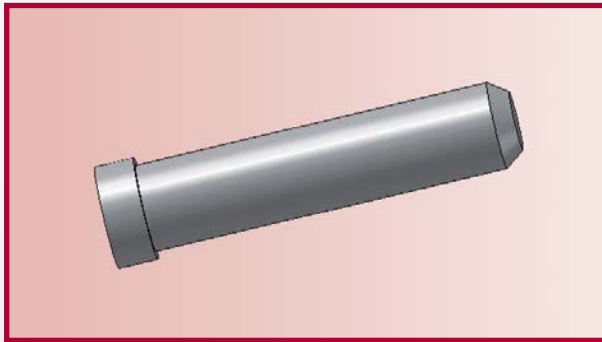
Materiaal: 1.7262

Hardheid: 62-65 HRC

d ₄	F7	t/m	d ₁	n6	Prijs per stuk in EURO				
					L ₁ kort	EURO	L ₁ middel	EURO	L ₁ lang
0,4	t/m	1,0	3	6	*	9	*		*
1,1	t/m	1,8	4	6	3,54	9	4,86		
1,9	t/m	2,6	5	6	2,43	9	3,26		
2,7	t/m	3,3	6	8	3,59	12	2,71	16	5,25
3,4	t/m	4,0	7	8	2,60	12	2,76	16	3,95
4,1	t/m	5,0	8	8	2,76	12	2,93	16	4,21
5,1	t/m	6,0	10	10	2,76	16	3,15	20	4,32
6,1	t/m	8,0	12	10	3,15	16	3,37	20	4,63
8,1	t/m	10,0	15	12	3,37	20	3,98	25	5,47
10,1	t/m	12,0	18	12	3,98	20	4,53	25	5,84
12,1	t/m	15,0	22	16	4,31	28	5,75	36	7,68
15,25	t/m	18,0	26	16	5,14	28	6,91	36	8,89
18,25	t/m	22,0	30	20	6,96	36	9,39		
22,25	t/m	26,0	35	20	8,79	36	11,16		
26,25	t/m	30,0	42	25	10,56	45	12,93		
30,25	t/m	35,0	48	25	13,59	45			
35,50	t/m	40,0	55	30	18,02	56			

*prijs en levertijd op aanvraag

Geleidepen type G100

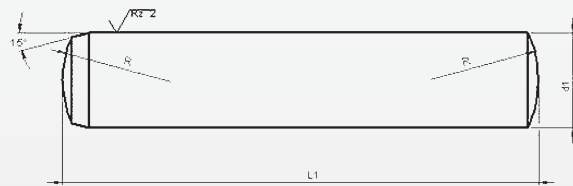
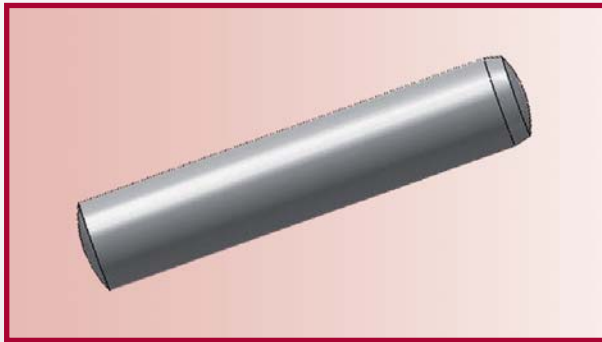


Materiaal: 1.7262
Hardheid: 60 ±2 HRC

d_1 g6	10	12	14	16	18	20	22	24	26
d_2 -0.2	12	16	18	20	22	24	26	28	30
k	3	6	8	8	8	8	15	15	15
l_1	Prijs per stuk in EURO								
40	4,48	4,81							
60	4,64	5,31	5,36	5,80	6,13				
80	4,81	5,53	5,64	6,13	6,74	7,68	8,79		
100	5,31	5,97	6,36	7,02	7,68	8,57	10,00	11,16	13,04
120	5,97	6,74	7,02	7,96	8,79	10,06	12,27	13,10	15,47
140		7,41	8,57	9,06	10,00	11,00	13,04	14,48	17,08
160		8,18	10,00	10,50	11,00	12,32	14,48	15,81	18,79
180			11,16	11,88	12,82	14,09	15,92	17,24	20,61
200			12,38	13,43	13,76	15,81	17,46	18,51	22,33
220			14,37	17,63	17,63	17,63	19,67	21,55	28,90
240				20,83	21,17	20,89		24,15	
270								31,61	

Stelpen DIN 6325

Passing m6/h6



Materiaal: Geslepen + gelept

Hardheid: 60 ±2 HRC

Prijs per 100 stuks in EURO (m6-passing)												
L	1,5	2	3	4	5	6	8	10	12	14	16	20
4	7,47											
6	7,74	4,42	4,05	5,26	8,68							
8	8,05	4,58	4,42	5,68	8,68	9,95						
10	8,37	4,63	4,63	6,00	8,68	10,11						
12	8,84	4,84	4,95	6,37	8,89	10,47						
14	10,11	5,05	5,26	6,68	9,32	10,63	20,53					
16	9,53	5,37	5,53	7,05	9,68	11,16	20,53					
18	0,00	5,68	5,79	7,58	10,11	11,74	21,53	30,21				
20	10,16	5,79	6,00	7,95	10,47	12,37	21,89	33,26	49,68			
24	12,05	6,37	6,47	8,68	11,53	13,58	24,00	36,32	53,79			
28		6,84	9,16	9,95	12,42	14,79	26,05	39,32	57,95			
32			10,47	10,63	13,47	16,16	28,00	43,89	62,21			
36			11,32	10,95	14,53	17,58	30,00	45,32	66,47	87,53		
40			12,16	16,53	16,74	18,58	32,05	48,32	70,42	93,37	119,58	
45				19,37	18,16	20,58	34,63	51,95	75,68	107,74	138,11	177,74
50					19,58	27,58	37,21	55,79	80,89	122,00	156,58	206,16
60					37,21	30,89	44,32	66,84	91,47	136,53	176,32	234,47
70					46,89	48,47	51,16	74,89	102,84	150,74	195,05	262,89
80						62,58	60,79		120,21	169,11	213,58	291,47
90						81,11	68,47		131,68	191,05	243,58	319,84
100						81,11	74,68		136,47	236,74	283,21	348,16
120							96,63		170,05			431,89

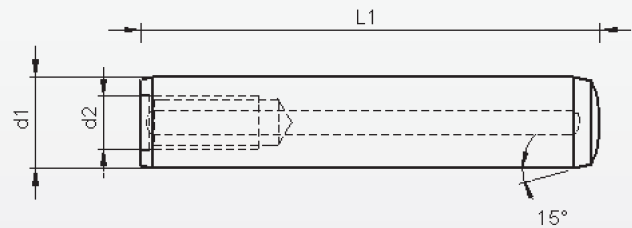
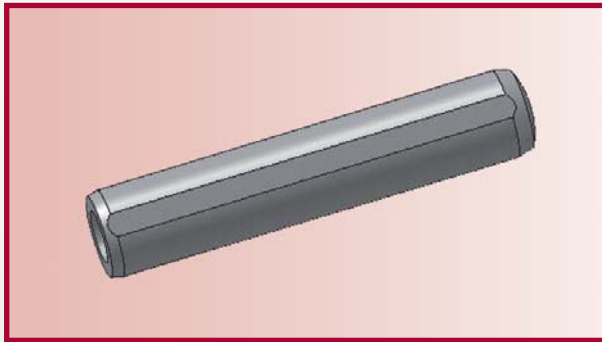
Minimum order aantal:

Afm. 1,5 t/m 5 100 stuks per afmeting

Afm. 6 t/m 8 50 stuks per afmeting

Afm. 10 t/m 20 10 stuks per afmeting

Passing h6 = prijs m6 + 25%



Materiaal: Geslepen + gelept

Hardheid: 60 ±2 HRC

d ₁ m6	4	5	6	8	10	12	14	16	20
d ₂	M3	M3	M4	M5	M6	M6	M8	M8	M10
l ₁	Prijs per 100 stuks in EURO								
10	117,74	44,84							
12	117,74	45,79	35,68						
14	117,74	46,74	35,68						
16	118,37	47,63	35,68	53,32	61,26				
18	118,53	48,63	37,58	53,32	66,47				
20	118,53	49,53	37,58	53,32	66,47	97,58			
24	119,05	50,89	39,21	54,53	70,05	97,58			
28	127,11	52,79	41,11	53,32	73,84	97,58			
32	130,89	54,68	42,89	55,95	77,47	102,32	129,47	171,63	
36	131,84	37,37	44,84	58,53	81,32	107,11	129,47	171,63	
40	136,53	58,32	47,53	61,21	84,74	111,95	129,47	171,63	244,79
50	144,84	62,84	54,53	76,89	95,26	124,21	151,42	191,84	244,79
60			61,05	85,47	103,68	136,53	174,05	212,37	244,79
70			80,53	94,00	113,95	149,37	194,84	236,53	277,74
80				104,11	127,26	165,47	215,53	263,21	321,74
90				128,47	133,63	176,05	261,26	304,74	413,16
100				128,47	143,26	176,05	261,26	309,00	466,53
120				155,63	201,32	225,05	304,58	364,95	672,26

Minimum order aantal:

Ø 4 t/m Ø 8 50 stuks per afmeting

Ø 10 t/m Ø 20 25 stuks per afmeting