



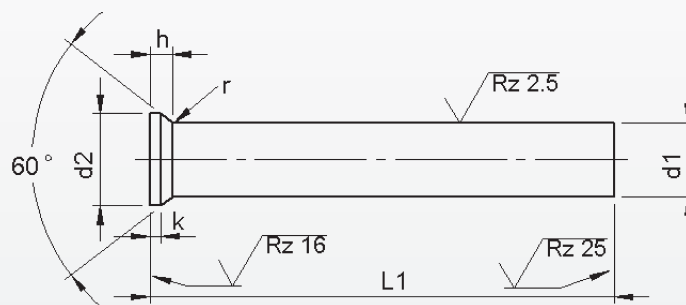
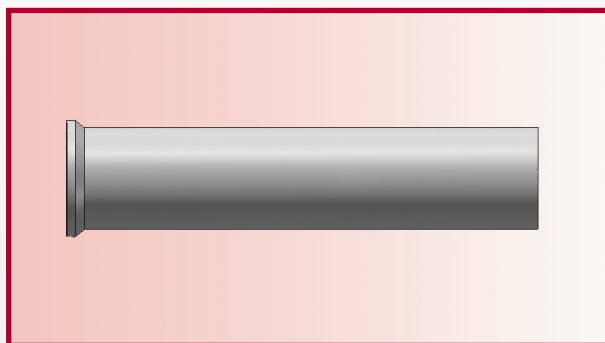
Preisliste

Lieferprogramm



WENN ES AUF PRÄZISION ANKOMMT GERIMEX

Schneidstempel DIN 9861 HWS



Werkstoff: HWS (1.2379)

Härte: Schaft: 62 ±2 HRC
Kopf: 50 ±5 HRC

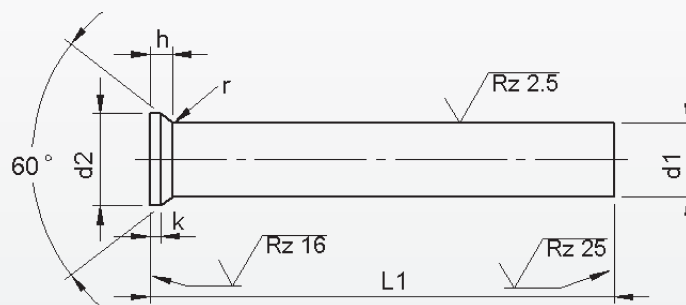
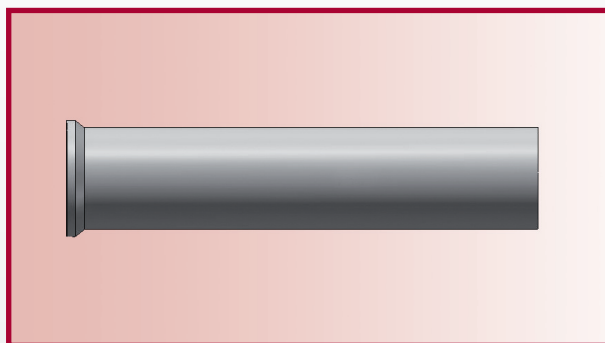
PRODUKT LAUFT AUS

d ₁			d ₂	k	l ₁ ^{+0.5} ₀					
					71	80	90	100	120	150
h6			+ 0.05 - 0.05		+ 0.2 0	Preis pro Stück in EURO				
0.5			0.9	0.2	4,85					
0.6			1.1		4,85					
0.7			1.3		4,61					
0.8			1.4	0.4	4,61					
0.9			1.6		4,61					
1.0	t/m	1.1	1.8		3,62	4,24	4,79	5,40		
1.2	t/m	1.3	2.0	0.5	3,62	4,24	4,79	5,40		
1.4	t/m	1.5	2.2		3,62	4,24	4,79	5,40		
1.6	t/m	1.7	2.5		3,62	4,24	4,79	5,40		
1.8	t/m	1.9	2.8		3,62	4,24	4,79	5,40		
2.0			3.0		3,38	3,68	4,24	4,73	6,82	
2.1	t/m	2.2	3.2		3,38	3,68	4,24	4,73	6,82	
2.3	t/m	2.5	3.5		3,38	3,68	4,24	4,73	6,82	
2.6	t/m	2.9	4.0		3,38	3,68	4,24	4,73	6,82	
3.0	t/m	3.4	4.5		3,38	3,68	4,24	4,73	6,82	
3.5	t/m	3.9	5.0		3,81	4,11	4,67	5,34	7,55	
4.0	t/m	4.4	5.5		3,50	3,93	4,36	4,91	7,00	10,44
4.5	t/m	4.9	6.0		3,81	4,05	4,54	5,34	7,55	11,30
5.0	t/m	5.4	6.5		3,81	4,05	4,54	5,34	7,55	11,30
5.5	t/m	5.9	7.0		3,81	4,11	4,85	5,34	7,55	11,36
6.0	t/m	6.4	8.0		3,81	4,11	4,85	5,34	7,55	11,36
6.5	+	7.0	9.0	1.0	4,05	4,42	5,04	5,65	8,04	12,04
7.5	+	8.0	10.0		4,24	4,61	5,34	5,83	8,41	12,59
8.5	+	9.0	11.0		4,73	5,28	5,89	6,69	9,46	14,12
9.5	+	10.0	12.0		5,71	6,26	7,12	8,04	11,36	17,01
10.5	+	11.0	13.0		6,26	7,00	7,86	8,84	12,53	18,79
11.5	+	12.0	14.0		7,12	7,80	8,84	9,95	14,25	21,37
12.5	+	13.0	15.0		7,37	8,29	9,39	10,44	14,74	22,11

Zwischenabmessungen und andere Längen und Sonderwerkstoffe z.B. ASP, CPM und Vanadis sind kurzfristig auf Wunsch lieferbar.

Für Mehr- und Minderpreise sehe Blatt 2.

Schneidstempel DIN 9861 HWS



Werkstoff: HWS (1.2379)

Härte: Schaft: 62 ±2 HRC
Kopf: 50 ±5 HRC

PRODUKT LAUFT AUS

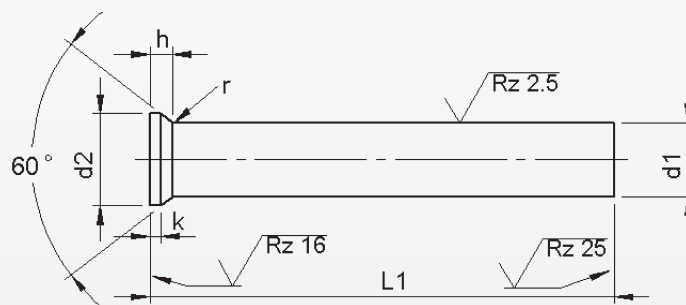
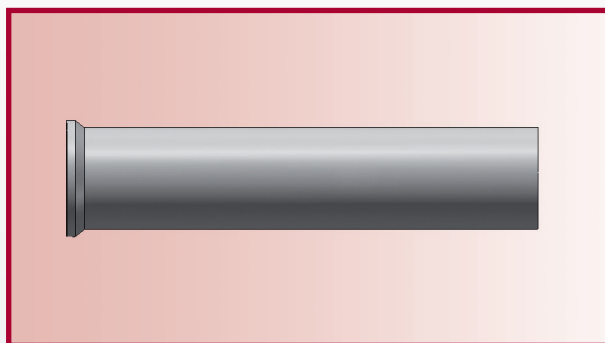
d ₁ h6			d ₂ + 0.05 - 0.05	k + 0.2 0	l ₁ ^{+ 0.5} ₀					
					71	80	90	100	120	150
Preis pro Stück in EURO										
13.5	+	14.0	16.0	1.5	8,60	9,52	10,74	12,10	17,19	25,79
14.5	+	15.0	17.0		10,31	11,36	12,95	14,49	20,57	30,88
15.5	+	16.0	18.0		11,48	12,71	14,37	16,09	22,90	34,38
16.5			19.0	2.0	11,91	13,08	14,86	16,70	23,76	35,67
17.0			19.5		11,91	13,08	14,86	16,70	23,76	35,67
17.5			20.0		12,77	14,00	17,01	17,93	25,48	38,25
18.0			20.5		12,77	14,00	17,01	17,93	25,48	38,25
18.5			21.0		13,63	14,98	17,56	19,09	27,26	40,83
19.0			21.5		13,63	14,98	17,56	19,09	27,26	40,83
19.5			22.0		14,49	15,96	18,11	20,26	28,98	43,41
20.0			22.5		14,49	15,96	18,11	20,26	28,98	43,41
20.5			23.0		15,35	16,88	19,22	21,49	30,70	45,93
21.0			23.5		15,35	16,88	19,22	21,49	30,70	45,93
21.5			24.0		16,21	17,87	20,26	22,66	32,42	48,63
22.0			24.5		16,21	17,87	20,26	22,66	32,42	48,63
22.5			25.0		17,07	18,73	21,37	23,94	34,14	51,21
23.0			25.5		17,07	18,73	21,37	23,94	34,14	51,21
23.5			26.0		17,93	19,71	22,41	25,11	35,86	53,78
24.0			26.5		17,93	19,71	22,41	25,11	35,86	53,78
24.5			27.0	18,79	20,69	23,52	26,34	37,58	56,36	
25.0			27.5	18,79	20,69	23,52	26,34	37,58	56,36	

Zwischenabmessungen und andere Längen und Sonderwerkstoffe z.B. ASP, CPM und Vanadis sind kurzfristig auf Wunsch lieferbar.

Mehr- und Minderpreise:

- 1 Stück pro Abmessung + 50%
- 2-3 Stück pro Abmessung + 25%
- 25 Stück pro Abmessung - 5%
- 50 Stück pro Abmessung - 7%
- 100 Stück pro Abmessung - 10%

Schneidstempel DIN 9861 HSS



Werkstoff: HSS (1.3343)

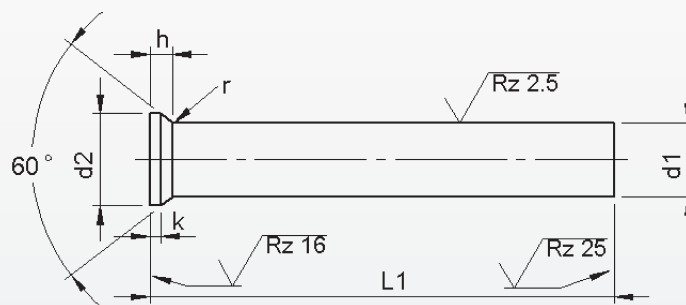
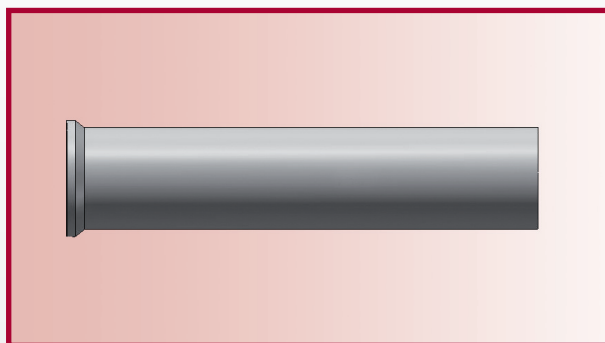
Härte: Schaft: 64 ±2 HRC
Kopf: 50 ±5 HRC

d ₁			d ₂	k	$I_1^{+0.5}_0$					
					71	80	90	100	120	150
h6			+ 0.05 - 0.05	+ 0.2 0	Preis pro Stück in EURO					
0.5			0.9	0.2	5,72					
0.6			1.1		5,72					
0.7			1.3		5,42					
0.8			1.4	0.4	5,42					
0.9			1.6		5,42					
1.0	t/m	1.1	1.8		4,43	4,99	5,54	6,22		
1.2	t/m	1.3	2.0	0.5	4,43	4,99	5,54	4,99		
1.4	t/m	1.5	2.2		4,43	4,99	5,54	4,99		
1.6	t/m	1.7	2.5		4,43	4,99	5,54	4,99		
1.8	t/m	1.9	2.8		4,43	4,99	5,54	4,99		
2.0			3.0		4,06	4,43	5,11	5,60	8,06	
2.1	t/m	2.2	3.2		4,06	4,43	5,11	5,60	8,06	
2.3	t/m	2.5	3.5		4,06	4,43	5,11	5,60	8,06	
2.6	t/m	2.9	4.0		4,06	4,43	5,11	5,60	8,06	
3.0	t/m	3.4	4.5		4,06	4,43	5,11	5,60	8,06	
3.5	t/m	3.9	5.0		4,43	4,99	5,54	6,22	8,86	
4.0	t/m	4.4	5.5		4,06	4,43	5,11	5,60	8,06	
4.5	t/m	4.9	6.0		4,43	4,99	5,54	6,22	8,86	13,23
5.0	t/m	5.4	6.5		4,68	5,17	5,72	6,53	9,23	13,85
5.5	t/m	5.9	7.0		4,62	5,17	5,72	6,53	9,23	13,85
6.0	t/m	6.4	8.0		4,62	5,17	5,72	6,53	9,23	13,85
6.5	+	7.0	9.0	1.0	5,11	5,48	6,28	7,02	10,16	15,20
7.5	+	8.0	10.0		5,23	5,66	6,59	7,26	10,40	15,57
8.5	+	9.0	11.0		5,72	6,34	7,08	8,00	11,39	17,05
9.5	+	10.0	12.0		6,77	7,51	8,43	9,48	13,48	20,19
10.5	+	11.0	13.0		7,57	8,25	9,36	10,59	15,08	22,59
11.5	+	12.0	14.0		8,25	9,11	10,28	11,57	16,44	24,62
12.5	+	13.0	15.0		10,10	11,02	12,56	14,04	20,13	30,22

Zwischenabmessungen und andere Längen und Sonderwerkstoffe z.B. ASP, CPM und Vanadis sind kurzfristig auf Wunsch lieferbar.

Für Mehr- und Minderpreise sehe Blatt 2.

Schneidstempel DIN 9861 HSS



Werkstoff: HSS (1.3343)

Härte: Schaft: 64 ±2 HRC
Kopf: 50 ±5 HRC

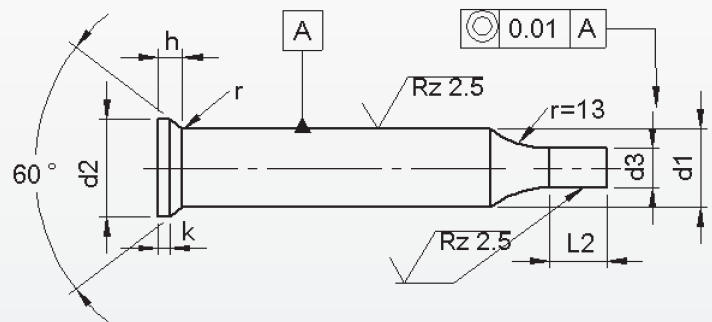
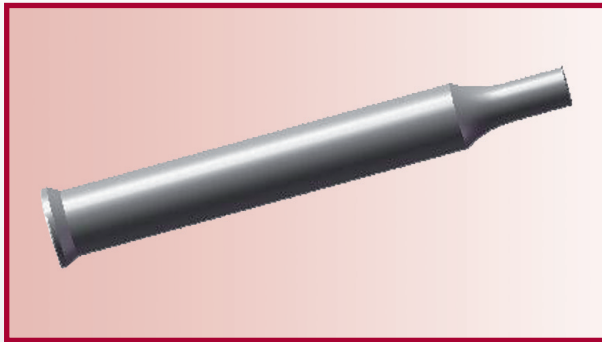
d ₁ h6			d ₂ + 0.05 - 0.05	k + 0.2 0	l ₁ ^{+ 0.5} ₀					
					71	80	90	100	120	150
					Preis pro Stück in EURO					
13.5	+	14.0	16.0	1.5	11,57	12,62	14,40	16,07	23,08	34,66
14.5	+	15.0	17.0		12,37	13,60	15,45	17,30	24,75	37,06
15.5	+	16.0	18.0		13,85	15,20	17,30	19,39	27,70	41,55
16.5			19.0	2.0	14,22	15,64	17,79	19,88	28,44	42,66
17.0			19.5		14,22	15,64	17,79	19,88	28,44	42,66
17.5			20.0		15,14	16,68	18,96	21,24	30,29	45,43
18.0			20.5		15,14	16,68	18,96	21,24	30,29	45,43
18.5			21.0		16,07	17,67	20,07	22,47	32,13	35,83
19.0			21.5		16,07	17,67	20,07	22,47	32,13	35,83
19.5			22.0		16,99	18,71	21,24	23,82	33,98	52,82
20.0			22.5		16,99	18,71	21,24	23,82	33,98	52,82
20.5			23.0		17,91	19,70	22,35	25,05	35,70	53,56
21.0			23.5		18,34	19,70	22,35	25,05	35,70	55,03
21.5			24.0		18,84	20,68	23,52	26,35	37,67	56,51
22.0			24.5		18,84	20,68	23,52	26,35	37,67	56,51
22.5			25.0		19,76	21,18	24,68	27,64	25,98	59,28
23.0			25.5		19,76	21,18	24,68	27,64	39,52	59,28
23.5			26.0		20,68	22,71	25,79	28,93	41,37	62,05
24.0			26.5		20,68	22,71	25,79	28,93	41,37	62,05
24.5			27.0	21,61	23,76	26,96	30,22	43,21	64,82	
25.0			27.5	21,61	23,76	26,96	30,22	43,21	64,83	

Zwischenabmessungen und andere Längen und Sonderwerkstoffe z.B. ASP, CPM und Vanadis sind kurzfristig auf Wunsch lieferbar.

Mehr- und Minderpreise:

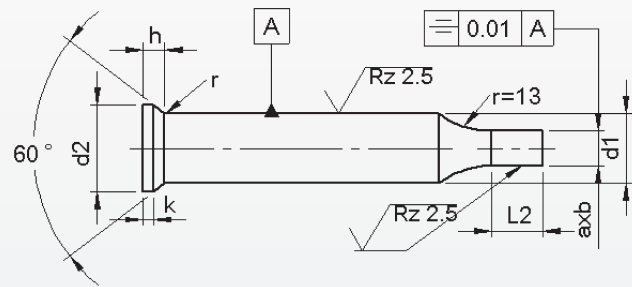
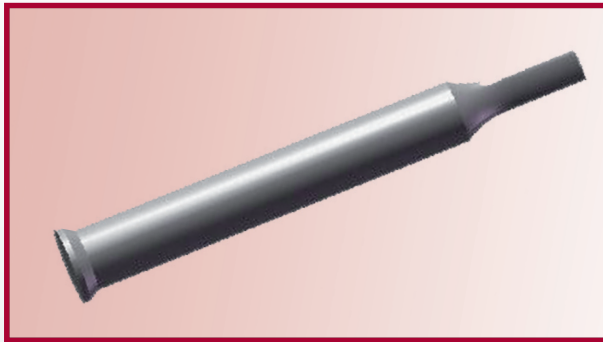
- 1 Stück pro Abmessung + 50%
- 2-3 Stück pro Abmessung + 25%
- 25 Stück pro Abmessung - 5%
- 50 Stück pro Abmessung - 7%
- 100 Stück pro Abmessung - 10%

Abgesetzter Schaft 'Rund' DIN 9861



d ₁	d ₃			l ₂ ^{+ 0.5} ₀					
				Preis pro Stück in EURO/ohne Schneidstempel					
	≥	≥	h ₆	≤	7	10	13	17	
1.5	0.5	–	1,4	•					3,07
2	0.5	–	1,9	•					3,07
3	1.6	–	2,9	•					3,07
4	1.6	–	3,9		•				3,07
5	2.5	–	4,9		•				3,38
6	3	–	5,9		•				3,93
8	4	–	7,9			•			4,60
10	5	–	9,9				•		5,46
13	9	–	12,9				•		6,26
16	12	–	15,9				•		8,53
20	16	–	19,9				•		11,85
25	20	–	24,9				•		15,76
32	25	–	31,9				•		19,28
38	30	–	37,9				•		20,93

Abgesetzter Schaft 'Form' DIN 9861

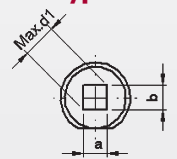
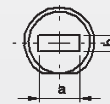
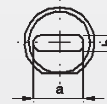
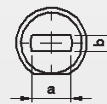


Typ ..F

Typ ..O

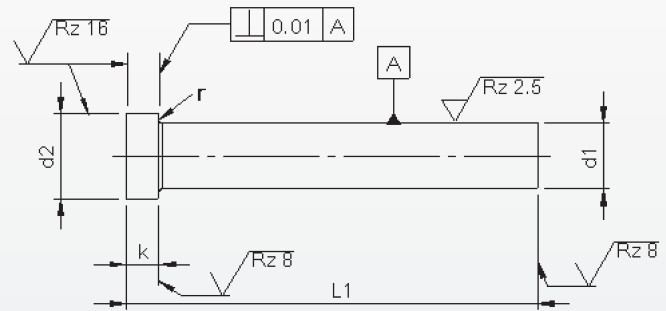
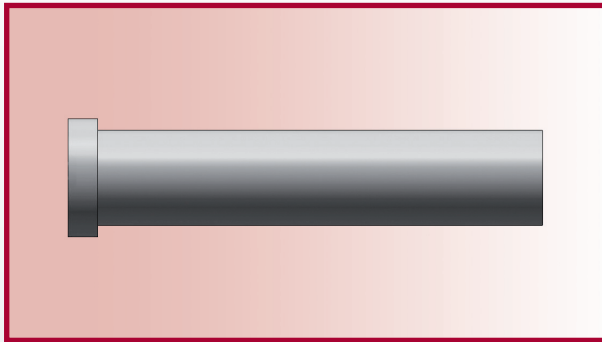
Typ ..R

Typ ..S



d ₁	AxB ± 0.01			l ₂ ^{+ 0.5} ₀				
	B	—	A	Preis pro Stück in EURO				
	≥	—	≤	10	13	17	Verdrehsicherung	
5	2,5	—	4,9	•			19,34	4,80
6	3,0	—	5,9	•			21,27	
8	4,0	—	7,9		•		25,78	6,40
10	5,0	—	9,9			•	25,78	
13	9,0	—	12,9			•	25,78	
16	12,0	—	15,9			•	25,78	
20	16,0	—	19,9			•	38,60	9,60
25	20,0	—	24,9			•	45,13	11,20
32	27,0	—	31,9			•	51,64	12,80
38	33,0	—	37,9			•	51,64	

L₂ max ist 7x abmessung b bis zu 40 mm.
Stempel mit verdrehsicherung gegen Aufpreis lieferbar.
Ohne nähere Angaben wird diese Fläche parrallel zu 'a' geschliffen.



Werkstoff: HSS (1.3343)

Härte: Schaft: 64 ±2 HRC
Kopf: 50 ±5 HRC

d ₁ m5	Typ K d ₂ 0 -0.15	Typ K k +0.2 +0.1	ISO 8020 d ₂ 0 -0.15	ISO 8020 k +0.1 0	r	l ₁ ^{+0.5} _{+0.2}				
						63/71	80	90	100	120
						Preis pro Stück in EURO				
3	5	3	5	3	0.2	7,07	7,73	8,84		
4	6	3	6	3		7,07	7,73	8,84	9,89	
5	8	5	8	5	0.3	7,07	7,80	8,60	9,40	11,30
6	9	5	9	5		8,10	8,97	9,82	10,81	12,96
8	11	5	11	5		9,58	10,57	11,60	12,77	15,36
10	13	5	13	5		11,23	12,34	13,57	14,92	17,93
13	16	5	16	5	0.4	14,19	15,60	17,13	18,86	22,60
16	19	6	19	5		17,43	19,16	21,12	23,21	27,88
20	24	6	23	5		21,19	23,27	25,60	28,12	33,83
25	29	10	28	5		26,28	28,92	31,81	35,00	42,07
32	36	12	35	5		34,81	38,31	42,12	46,36	55,69
38	45	15	41	5		42,92	47,22	51,94	57,10	68,71

Zwischenabmessungen und andere Längen und Sonderwerkstoffe z.B. ASP, CPM und Vanadis sind kurzfristig auf Wunsch lieferbar.

Mehr- und Minderpreise:

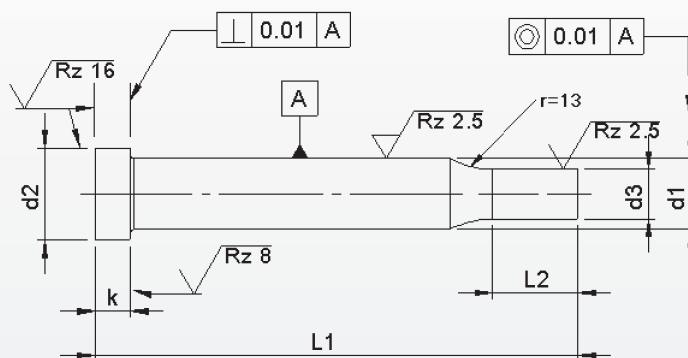
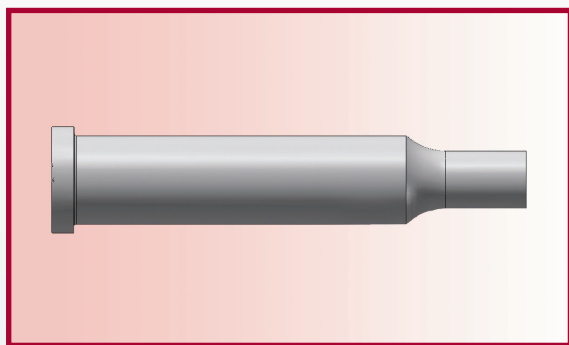
- 1 Stück pro Abmessung + 50%
- 2-3 Stück pro Abmessung + 25%
- 25 Stück pro Abmessung - 5%
- 50 Stück pro Abmessung - 7%
- 100 Stück pro Abmessung - 10 %

Schneidstempel ISO 8020 / Typ KP

Mit abgesetzter Schaft 'Rund'



Blatt 2.02



Werkstoff: HSS (1.3343)

Härte: Schaft: 64 ± 2 HRC
Kopf: 50 ± 5 HRC

d ₁	d ₃			l ₂	l ₁ ^{+ 0.5} _{+ 0.2}				
					63/71	80	90	100	120
					Preis pro Stück in EURO				
m5	≥	j6	≤	^{+ 0.5} _{+ 0.0}					
3	1.6	–	2.9	7	10,13	10,81	11,91		
4	1.6	–	3.9	10	10,13	10,81	11,91	12,96	
5	2.5	–	4.9	10	10,44	11,18	11,97	12,77	14,68
6	3.0	–	5.9	10	12,04	12,89	13,75	14,74	16,89
8	4.0	–	7.9	13	14,18	15,17	16,21	17,38	19,96
10	5.0	–	9.9	17	16,70	17,81	19,04	20,39	23,39
13	9.0	–	12.9	17	20,32	21,86	23,39	25,11	28,86
16	12.0	–	15.9	17	25,97	27,69	29,60	31,75	36,35
20	16.0	–	19.9	17	32,97	35,12	37,46	39,97	45,68
25	20.0	–	24.9	17	41,57	44,21	47,10	50,29	57,35
32	27.0	–	31.9	17	54,10	57,60	61,40	65,64	74,97
38	33.0	–	37.9	17	63,86	68,16	72,89	78,04	107,95

Zwischenabmessungen und andere Längen und Sonderwerkstoffe z.B. ASP, CPM und Vanadis sind kurzfristig auf Wunsch lieferbar.

Mehr- und Minderpreise:

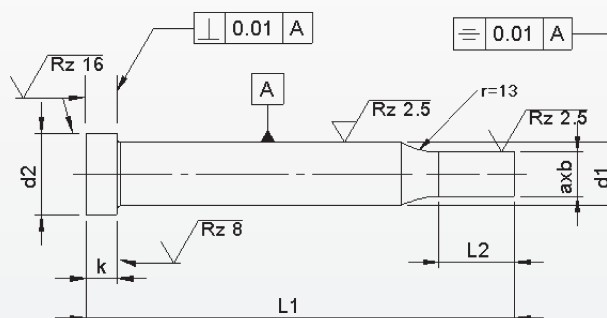
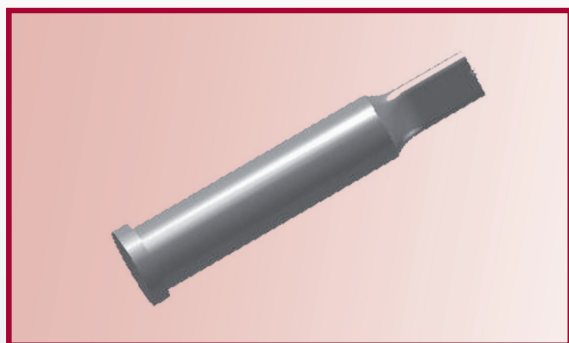
- 1 Stück pro Abmessung + 50%
- 2-3 Stück pro Abmessung + 25%
- 25 Stück pro Abmessung - 5%
- 50 Stück pro Abmessung - 7%
- 100 Stück pro Abmessung - 10%

Schneidstempel ISO 8020 / Typ K..



Mit abgesetzter Schaft 'Form'

Blatt 2.03

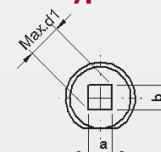
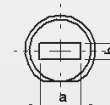
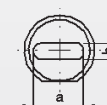
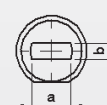


Typ KF

Typ KO

Typ KR

Typ KS



Werkstoff: HSS (1.3343)

Härte: Schaft: 64 ±2 HRC
Kopf: 50 ±5 HRC

d ₁	AxB			l ₂	l ₁ ^{+ 0.5} + 0.2					Verdrehsicherung
	± 0,01				63/71	80	90	100	120	
	B ≥	—	A ≤		Preis pro Stück in EURO					
m5				^{+ 0.5} ^{+ 0.0}						
3	1.6	—	2.9	7	26,14	26,87	27,60	28,45		5,80
4	1.6	—	3.9	10	26,14	26,87	27,60	28,45		
5	2.5	—	4.9	10	26,14	26,87	27,60	28,45	30,33	
6	3.0	—	5.9	10	27,17	28,02	28,88	29,85	31,98	
8	4.0	—	7.9	13	35,01	35,99	37,02	38,18	40,73	7,75
10	5.0	—	9.9	17	36,66	37,75	38,97	40,30	43,28	
13	9.0	—	12.9	17	39,57	40,97	42,49	44,19	47,90	
16	12.0	—	15.9	17	42,80	44,50	46,44	48,51	53,13	
20	16.0	—	19.9	17	59,27	61,34	63,65	66,14	71,79	10,60
25	20.0	—	24.9	17	70,70	73,31	76,17	79,33	86,32	12,30
32	27.0	—	31.9	17	85,53	89,00	92,76	96,96	103,77	14,00
38	33.0	—	37.9	17	93,56	97,81	102,49	107,60	119,15	

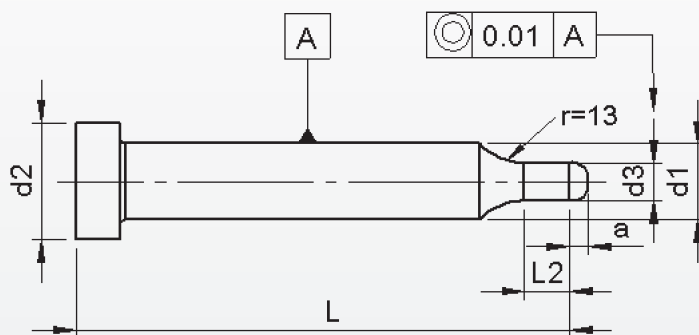
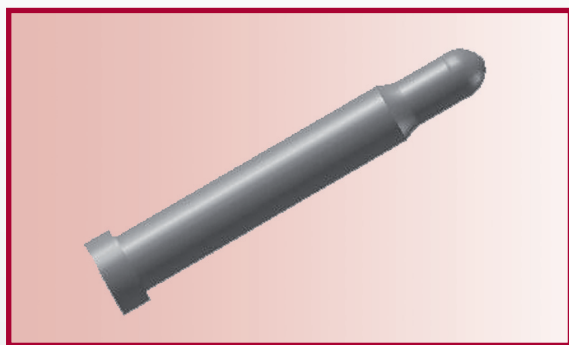
Stempel mit verdrehsicherung gegen Aufpreis lieferbar.

Ohne nähere Angaben wird diese Fläche parrallel zu 'a' geschliffen.

Zwischenabmessungen und andere Längen und Sonderwerkstoffe z.B. ASP, CPM und Vanadis sind kurzfristig auf Wunsch lieferbar.

Mehr- und Minderpreise:

- 1 Stück pro Abmessung + 50%
- 2-3 Stück pro Abmessung + 25%
- 25 Stück pro Abmessung - 5%
- 50 Stück pro Abmessung - 7%
- 100 Stück pro Abmessung - 10%



Werkstoff: HSS (1.3343)

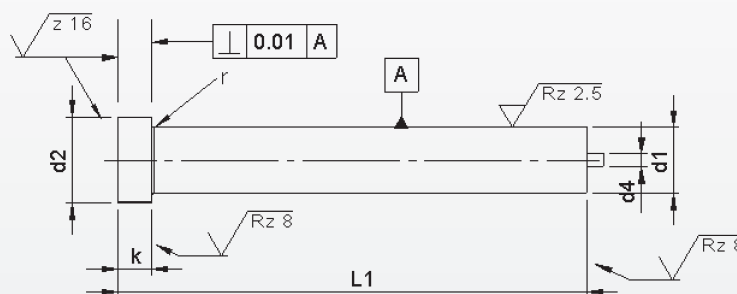
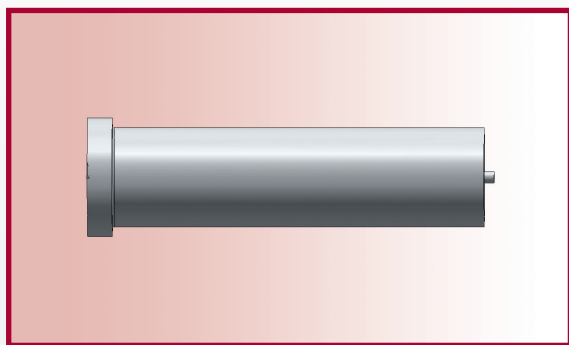
Härte: Schaft: 64 ±2 HRC
Kopf: 50 ±5 HRC

d ₁	d ₃			a	l ₂	L				
						63/71	80	90	100	120
						Preis pro Stück in EURO				
m5	≥	+ 0.01 0	≤							
5	0.8	–	2.0	3.0	10	13,81	14,56	15,36	16,14	18,05
6	2.1	–	4.5	4.5	10	15,97	16,82	17,69	18,67	20,82
8	4.6	–	7.5	6.5	13	18,79	19,77	20,81	21,98	24,56
10	7.6	–	10.0	8.0	17	22,17	23,27	24,50	25,86	28,86
13	10.1	–	13.0	9.5	17	26,59	28,12	29,66	31,38	35,12
16	13.1	–	16.0	11.5	17	34,51	36,23	38,13	40,28	44,89
20	16.1	–	20.0	13.5	17	44,82	46,98	49,31	51,82	57,54
25	20.1	–	25.0	13.5	17	56,86	60,23	62,39	65,58	72,64

Zwischenabmessungen und andere Längen und Sonderwerkstoffe z.B. ASP, CPM und Vanadis sind kurzfristig auf Wunsch lieferbar.

Mehr- und Minderpreise:

- 1 Stück pro Abmessung + 50%
- 2-3 Stück pro Abmessung + 25%
- 25 Stück pro Abmessung – 5%
- 50 Stück pro Abmessung – 7%
- 100 Stück pro Abmessung – 10%



Werkstoff: HSS (1.3343)

Härte: Schaft: 64 ±2 HRC

Kopf: 50 ±5 HRC

d ₁ m5	d ₂ 0 - 0.15	d ₄	k + 0.2 + 0.1	r + 0.1 0	l ₁ ^{+ 0.5} _{+ 0.2}				
					63/71	80	90	100	120
					Preis pro Stück in EURO				
5	8	1	5	0.3	19,96	21,98	24,19	26,59	
6	9		5		19,71	21,74	23,89	26,28	
8	11	1,5	5		19,89	21,92	24,07	26,53	31,81
10	13		5		21,55	23,70	26,04	28,68	34,39
13	16		5	0.5	24,50	26,90	29,60	32,54	39,05
16	19	2,3	5		27,75	30,52	33,59	36,97	44,33
20	23		5		31,50	34,63	38,07	41,88	50,29
25	28		5		36,60	40,28	44,27	48,69	58,46
32	35	3	5		46,30	49,92	53,97	62,76	66,07
38	41		5		53,36	57,90	62,39	67,61	79,03

Zwischenabmessungen und andere Längen und Sonderwerkstoffe z.B. ASP, CPM und Vanadis sind kurzfristig auf Wunsch lieferbar.

Mehr- und Minderpreise:

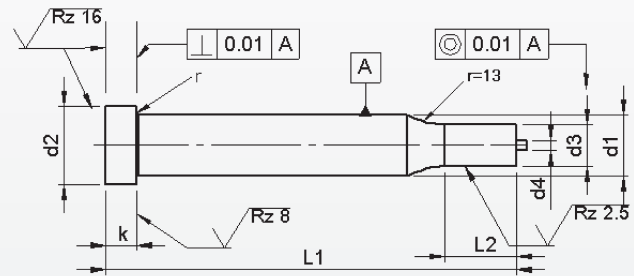
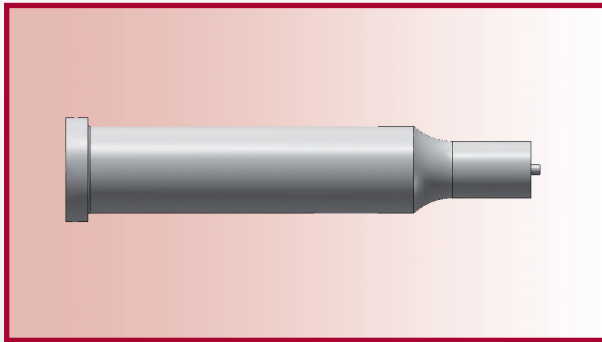
- 1 Stück pro Abmessung + 50%
- 2-3 Stück pro Abmessung + 25%
- 25 Stück pro Abmessung - 5%
- 50 Stück pro Abmessung - 7%
- 100 Stück pro Abmessung - 10%

Schneidstempel ISO 8020 / Typ EKP

Mit federndem Auswerferstift mit abgesetzter Schaft 'Rund'



Blatt 2.06



Werkstoff: HSS (1.3343)

Härte: Schaft: 64 ±2 HRC
Kopf: 50 ±5 HRC

d ₁	d ₃			l ₂	l ₁ ^{+ 0.5} _{+ 0.2}				
					63/71	80	90	100	120
					Preis pro Stück in EURO				
m5	≥	j6	≤	^{+ 0.5} _{+ 0.0}					
5	2.5	–	4.9	10	23,03	25,36	27,57	29,97	
6	3.0	–	5.9	10	23,71	25,67	27,81	30,21	
8	4.0	–	7.9	13	24,50	26,53	28,68	31,13	36,41
10	5.0	–	9.9	17	27,02	29,17	31,50	34,14	39,85
13	9.0	–	12.9	17	30,76	33,16	35,86	38,81	45,32
16	12.0	–	15.9	17	36,29	39,05	42,13	45,50	52,87
20	16.0	–	19.9	17	43,36	46,48	49,92	53,73	62,14
25	20.0	–	24.9	17	51,88	55,57	59,57	63,36	73,74
32	24.0	–	31.9	17	64,60	68,04	71,91	76,08	85,42
38	28.0	–	37.9	17	74,36	78,90	83,39	88,61	100,21

Zwischenabmessungen und andere Längen und Sonderwerkstoffe z.B. ASP, CPM und Vanadis sind kurzfristig auf Wunsch lieferbar.

Mehr- und Minderpreise:

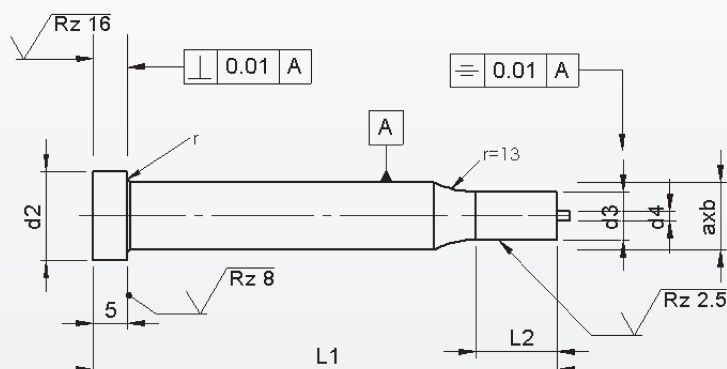
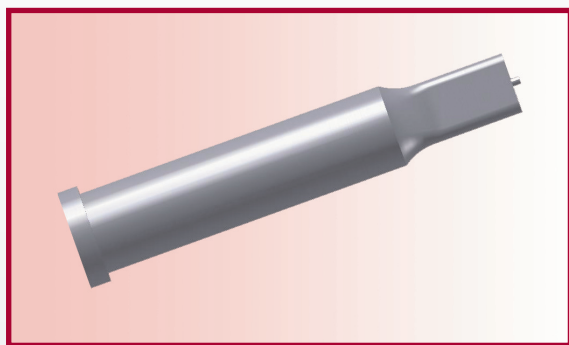
- 1 Stück pro Abmessung + 50%
- 2-3 Stück pro Abmessung + 25%
- 25 Stück pro Abmessung – 5%
- 50 Stück pro Abmessung – 7%
- 100 Stück pro Abmessung – 10%

Schneidstempel ISO 8020 / Typ EK..

Mit federndem Auswerferstift mit abgesetzter Schaft 'Form'



Blatt 2.07



Werkstoff: HSS (1.3343)

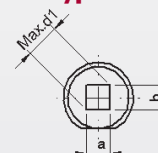
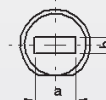
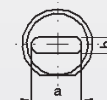
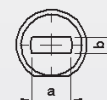
Härte: Schaft: 64 ±2 HRC
Kopf: 50 ±5 HRC

Typ EKF

Typ EKO

Typ EKR

Typ EKS



d ₁ m5	Ax B ± 0.01 B ≥ A ≤		l ₂ + 0.5 0	l ₁ + 0.5 - 0.2					
				63/71	80	90	100	120	Verdrehsich.
				Preis pro Stück in EURO					
5	2.5	4.9	10	39,30	41,32	43,54	45,93		5,80
6	3.0	5.9	10	39,05	41,08	43,23	45,62		
8	4.0	7.9	13	45,68	47,71	49,86	52,32	57,60	7,75
10	5.0	9.9	17	47,34	49,49	51,83	54,47	60,18	
13	9.0	12.9	17	50,29	52,68	55,39	58,33	64,84	
16	12.0	15.9	17	53,54	56,31	59,38	62,76	70,12	10,60
20	16.0	19.9	17	70,18	73,32	76,76	80,56	88,97	
25	20.0	24.9	17	81,73	85,41	89,47	93,89	103,59	12,30
32	24.0	31.9	17	97,94	101,50	105,55	114,33	117,65	14,00
38	28.0	37.9	17	105,00	109,48	113,97	119,31	130,61	

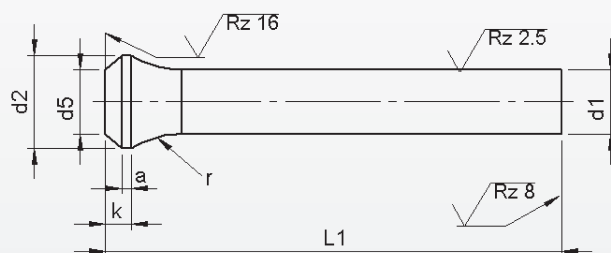
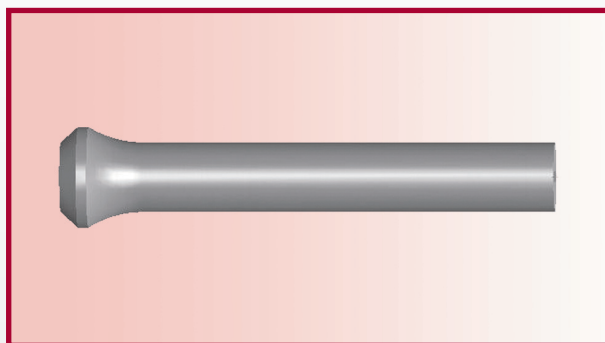
Stempel mit verdrehsicherung gegen Aufpreis lieferbar.

Ohne nähere Angaben wird diese Fläche parrallel zu 'a' geschliffen.

Zwischenabmessungen und andere Längen und Sonderwerkstoffe z.B. ASP, CPM und Vanadis sind kurzfristig auf Wunsch lieferbar.

Mehr- und Minderpreise:

- 1 Stück pro Abmessung + 50%
- 2-3 Stück pro Abmessung + 25%
- 25 Stück pro Abmessung - 5%
- 50 Stück pro Abmessung - 7%
- 100 Stück pro Abmessung - 10%



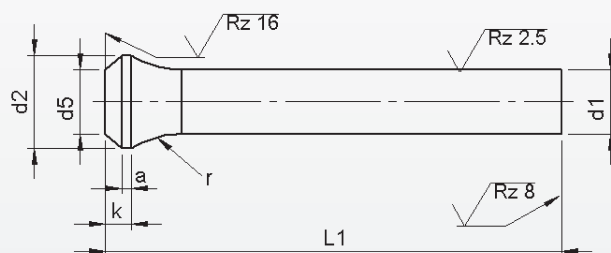
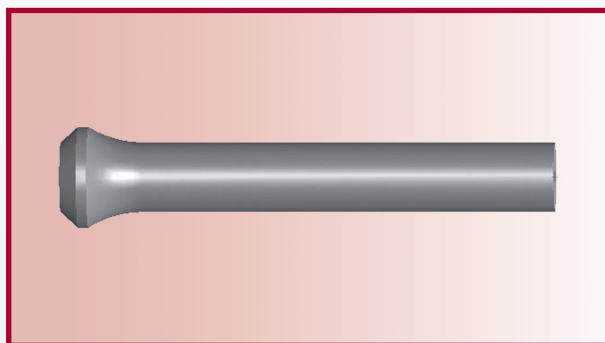
Werkstoff: HSS (1.3343)

Härte: Schaft: 64 ±2 HRC
Kopf: 50 ±5 HRC

d ₁	d ₂	k	a	d ₅	r	l ₁ ^{+0.5} ₀				
						71	80	90	100	120
						Preis pro Stück in EURO)				
h6	0 -0.2	+0.2 0			0 -0.2					
5,0	7,0	4,0	1,5	d1 ± 0,1	10,0	7,07	7,80	8,60	9,40	11,30
5,5	8,0					7,56	8,36	9,21	10,07	12,00
6,0	9,0					8,10	8,97	9,82	10,81	12,96
6,5	10,0				12,0	8,48	9,33	10,26	11,30	13,51
7,0	10,0					8,84	9,70	10,69	11,79	14,12
7,5	11,0					9,21	10,07	11,11	12,28	14,73
8,0	11,0				15,0	9,58	10,57	11,60	12,77	15,36
8,5	13,0					10,01	10,99	12,10	13,32	15,97
9,0	13,0					10,43	11,42	12,59	13,69	16,58
9,5	14,0					10,87	11,86	13,08	14,24	17,19
10,0	14,0					11,23	12,34	13,57	14,92	17,93
10,5	15,0					11,73	12,96	14,19	15,57	18,70
11,0	15,0					12,22	13,57	14,80	16,22	19,48
11,5	16,0					12,71	14,19	15,41	16,88	20,26
12,0	16,0					13,08	14,80	16,02	17,52	21,02
12,5	17,0					13,63	14,80	16,64	18,18	21,80
13,0	17,0					14,19	15,60	17,13	18,86	22,60
13,5	18,0					14,73	16,19	17,74	19,59	23,46
14,0	18,0					15,29	16,78	18,36	20,32	24,31
14,5	19,0					15,84	17,37	18,98	21,07	25,18

Zwischenabmessungen und andere Längen und Sonderwerkstoffe z.B. ASP, CPM und Vanadis sind kurzfristig auf Wunsch lieferbar.

Für Mehr- und Minderpreise sehe Blatt 2.



Werkstoff: HSS (1.3343)

Härte: Schaft: 64 ±2 HRC
Kopf: 50 ±5 HRC

d ₁	d ₂	k	a	d ₅	r	l ₁ ^{+0.5} ₀				
						71	80	90	100	120
						Preis pro Stück in EURO				
h6	0 -0.2	+0.2 0			0 -0.2					
15,0	19,0	4.0	1.5	d1 ± 0.1	15.0	16,40	17,96	19,83	21,80	26,03
15,5	20,0					16,94	18,54	20,44	22,53	27,02
16,0	20,0					17,43	19,16	21,12	23,21	27,88
16,5	21,0					17,90	19,67	21,68	23,82	28,61
17,0	21,0					18,37	20,26	22,23	24,43	29,36
17,5	22,0					18,83	20,84	22,78	25,06	30,09
18,0	22,0					19,30	21,43	23,33	25,67	29,60
18,5	23,0					19,77	22,02	23,89	26,28	30,33
19,0	23,0					20,23	22,61	24,43	26,90	31,07
19,5	25,0					20,82	23,19	24,99	27,51	31,81
20,0	25,0					21,18	23,28	25,60	28,13	33,83

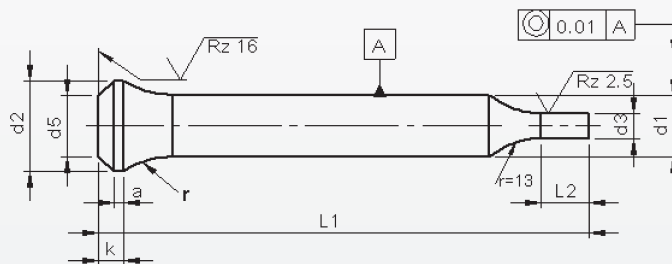
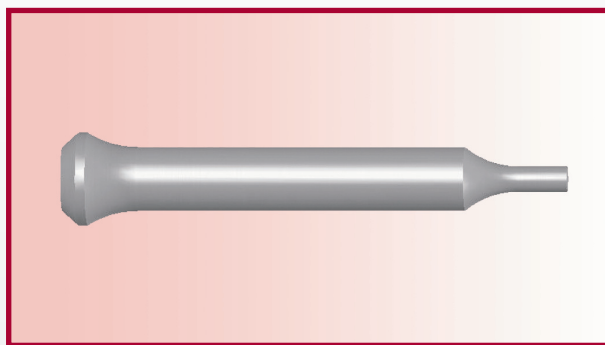
Zwischenabmessungen und andere Längen und Sonderwerkstoffe z.B. ASP, CPM und Vanadis sind kurzfristig auf Wunsch lieferbar.

Mehr- und Minderpreise:

- 1 Stück pro Abmessung + 50%
- 2-3 Stück pro Abmessung + 25%
- 25 Stück pro Abmessung - 5%
- 50 Stück pro Abmessung - 7%
- 100 Stück pro Abmessung - 10%

Posaunenhals Typ PP

Mit abgesetzter Schaft 'Rund'



Werkstoff: HSS (1.3343)

Härte: Schaft: 64 ±2 HRC
Kopf: 50 ±5 HRC

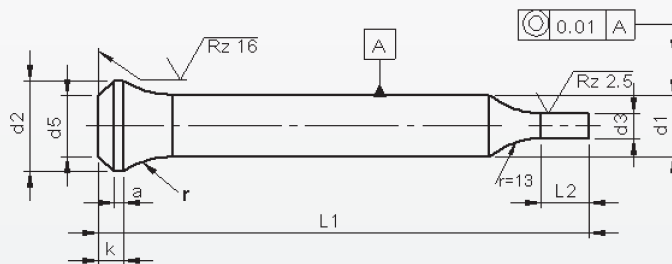
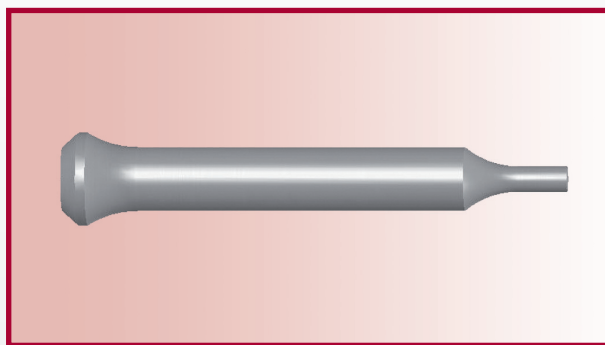
d ₁	d ₃			l ₂	l ₁ ^{+0.5} ₀					
					71	80	90	100	120	
					Preis pro Stück in EURO					
h6	≥	h6	≤	+ 0.5	+ 0.0					
5,0	2,5	—	4,9	10	10,44	11,18	11,98	12,77	14,68	
5.5	2,5	—	4,4		11,48	12,28	13,14	14,00	16,03	
6,0	3,0	—	5,9		12,04	12,89	13,75	14,74	16,89	
6.5	3,0	—	6,4		13,08	13,94	14,86	15,91	18,12	
7,0	3,5	—	6,9		13,45	14,31	15,29	16,40	18,73	
7.5	3,0	—	7,4		13,82	14,68	15,72	16,89	19,35	
8,0	3,5	—	7,9	13	14,19	15,17	16,21	17,38	19,96	
8.5	4,0	—	8,4		15,47	16,45	17,56	18,79	21,43	
9,0	4,0	—	8,9		15,90	16,88	18,05	19,16	22,04	
9.5	4,5	—	9,4		16,33	17,31	18,54	19,71	22,66	
10,0	5,0	—	9,9	17	16,70	17,80	19,03	20,38	23,39	
10.5	5,5	—	10,4		18,00	19,23	20,45	21,84	24,97	
11,0	5,5	—	10,9		18,49	19,84	21,07	22,49	25,75	
11.5	6,0	—	11,4		18,98	20,45	21,68	23,14	26,52	
12,0	6,0	—	11,9		19,35	21,07	22,30	23,79	27,29	
12.5	7,0	—	12,4		19,90	21,07	22,91	24,44	28,07	
13,0	9,0	—	12,9		20,45	21,87	23,40	25,12	28,87	
13.5	9,0	—	13,4		23,28	24,72	26,28	28,13	31,99	
14,0	9,5	—	13,9		23,83	25,31	26,90	28,86	32,85	
14.5	9,5	—	14,4		24,38	25,90	27,51	29,60	33,71	

Zwischenabmessungen und andere Längen und Sonderwerkstoffe z.B. ASP, CPM und Vanadis sind kurzfristig auf Wunsch lieferbar.

Für Mehr- und Minderpreise sehe Blatt 2.

Posaunenhals Typ PP

Mit abgesetzter Schaft 'Rund'



Werkstoff: HSS (1.3343)

Härte: Schaft: 64 ±2 HRC
Kopf: 50 ±5 HRC

d ₁	d ₃			l ₂	l ₁ ^{+0,5} ₀				
					71	80	90	100	120
					Preis pro Stück in EURO				
h6	≥	h6 —	≤	+ 0.5 + 0.0					
15,0	10,0	—	14,9	17	24,93	26,49	28,37	30,34	34,57
15.5	10,5	—	15,4		25,49	27,08	28,99	31,07	35,56
16,0	12,0	—	15,9		25,98	27,70	29,66	31,75	36,42
16.5	12,5	—	16,4		29,75	31,51	33,52	35,67	40,46
17,0	13,0	—	16,9		30,22	32,10	34,08	36,29	41,20
17.5	13,0	—	17,4		30,69	32,69	34,63	36,90	41,94
18,0	13,5	—	17,9		31,15	33,28	35,18	37,51	41,44
18.5	13,5	—	18,4		31,62	33,87	35,73	38,13	42,18
19,0	14,0	—	18,9		32,09	34,46	36,29	38,74	42,92
19.5	15,0	—	19,4		31,45	35,05	36,84	39,36	43,66
20,0	16,0	—	19,9		33,03	35,12	37,45	39,97	45,68
25,0	18,0	—	25,9		41,57	44,21	47,10	50,29	53,91

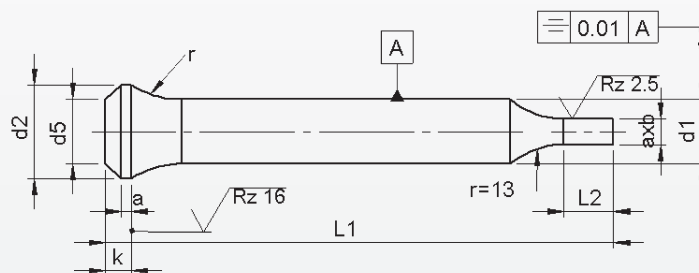
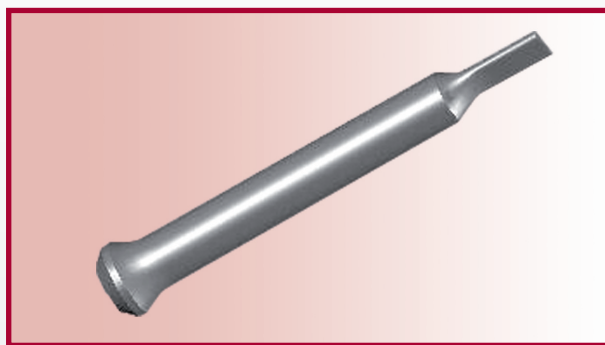
Zwischenabmessungen und andere Längen und Sonderwerkstoffe z.B. ASP, CPM und Vanadis sind kurzfristig auf Wunsch lieferbar.

Mehr- und Minderpreise:

- 1 Stück pro Abmessung + 50%
- 2-3 Stück pro Abmessung + 25%
- 25 Stück pro Abmessung - 5%
- 50 Stück pro Abmessung - 7%
- 100 Stück pro Abmessung - 10%

Posaunenhals Typ P..

Mit abgesetzter Schaft 'Form'



Werkstoff: HSS (1.3343)

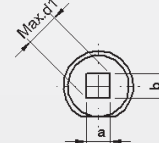
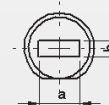
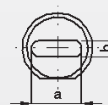
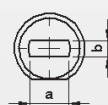
Härte: Schaft: 64 ±2 HRC
Kopf: 50 ±5 HRC

Typ PF

Typ PO

Typ PR

Typ PS



d ₁	AxB			l ₂ + 0.5 + 0.0	l ₁ ^{+ 0.5} ₀					Verdrehsicherung	
	B	± 0.01	A		71	80	90	100	120		
	≥	—	≤		Preis pro Stück in EURO						
h6				10	26,41	27,14	27,94	28,74	30,64	5,80	
5	2,5	—	4,9		26,90	27,70	28,56	29,42	31,44		
5.5	2,5	—	4,4		27,45	28,31	29,17	30,15	32,30		
6	3,0	—	5,9		34,26	35,12	36,04	37,09	39,30		7,75
6.5	3,0	—	6,4		34,63	35,49	36,47	37,58	39,91		
7	3,5	—	6,9		35,00	35,86	36,90	38,07	40,53		
7.5	3,0	—	7,4	35,37	36,35	37,40	38,56	41,14			
8	3,5	—	7,9	35,80	36,78	37,89	39,11	41,75			
8.5	4,0	—	8,4	13	36,23	37,21	38,38	39,48	42,37	7,75	
9	4,0	—	8,9		36,66	37,64	38,87	40,04	42,98		
9.5	4,5	—	9,4		37,03	38,13	39,36	40,71	43,72		
10	5,0	—	9,9		37,52	38,75	39,97	41,36	44,49		
10.5	5,5	—	10,4		38,01	39,36	40,59	42,01	45,27		
11	5,5	—	10,9		38,50	39,97	41,20	42,66	46,04		
11.5	6,0	—	11,4	17	38,87	40,59	41,82	43,31	46,81		
12	6,0	—	11,9		39,42	40,59	42,43	43,97	47,59		
12.5	7,0	—	12,4		39,97	41,39	42,92	44,64	48,39		
13	9,0	—	12,9		40,53	41,98	43,54	45,38	49,25		
13.5	9,0	—	13,4		41,08	42,57	44,15	46,11	50,11		
14	9,5	—	13,9		41,63	43,15	44,76	46,85	50,97		
14.5	9,5	—	14,4								

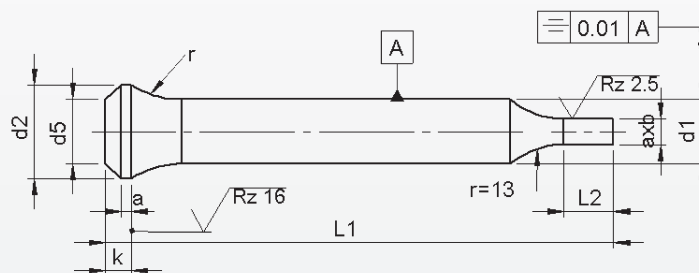
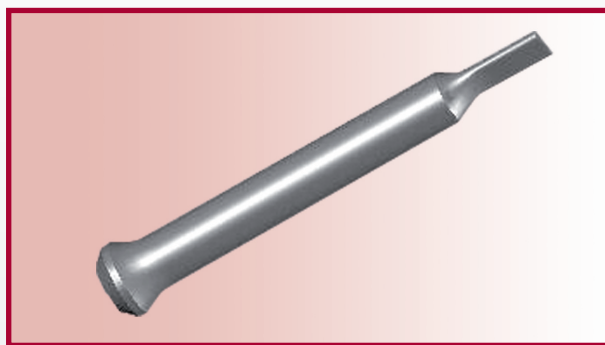
Stempel mit verdrehsicherung gegen Aufpreis lieferbar.

Ohne nähere Angaben wird diese Fläche parrallel zu 'a' geschliffen.

Zwischenabmessungen und andere Längen und Sonderwerkstoffe z.B. ASP, CPM und Vanadis sind kurzfristig auf Wunsch lieferbar. Für Mehr- und Minderpreise sehe Blatt 2 .

Posaunenhals Typ P..

Mit abgesetzter Schaft 'Form'



Werkstoff: HSS (1.3343)

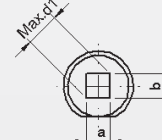
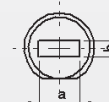
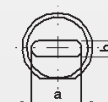
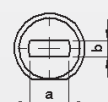
Härte: Schaft: 64 ±2 HRC
Kopf: 50 ±5 HRC

Typ PF

Typ PO

Typ PR

Typ PS



d ₁ h6	Ax B			l ₂ + 0.5 + 0.0	l ₁ ^{+ 0.5} ₀					Verdreh- sicherung
	B	± 0.01	A		71	80	90	100	120	
	≥	—	≤		Preis pro Stück in EURO					
15	10,0	—	14,9	17	42,18	43,74	45,62	47,59	51,83	7,75
15.5	10,5	—	15,4		42,74	44,33	46,24	48,33	52,81	
16	12,0	—	15,9		43,23	44,95	46,91	49,00	53,67	
16.5	12,5	—	16,4		56,60	58,35	60,37	62,52	67,30	10,60
17	13,0	—	16,9		57,06	58,94	60,92	63,13	68,04	
17.5	13,0	—	17,4		57,53	59,53	61,47	63,74	68,78	
18	13,5	—	17,9		58,00	60,12	62,02	64,36	68,29	
18.5	13,5	—	18,4		58,46	60,71	62,58	64,97	69,02	
19	14,0	—	18,9		58,93	61,30	63,13	65,59	69,76	
19.5	15,0	—	19,4		59,51	61,89	63,68	66,20	70,50	
20	16,0	—	19,9		59,87	61,96	64,30	66,81	72,52	
25	18,0	—	24,9		71,42	74,06	76,95	80,14	87,19	

Stempel mit verdrehsicherung gegen Aufpreis lieferbar.

Ohne nähere Angaben wird diese Fläche parrallel zu 'a' geschliffen.

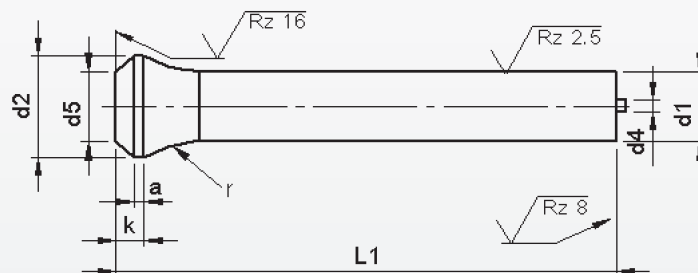
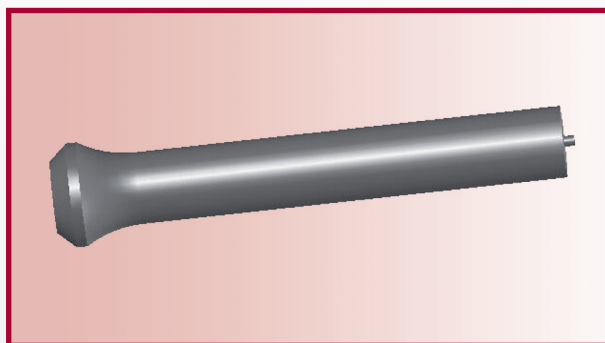
Zwischenabmessungen und andere Längen und Sonderwerkstoffe z.B. ASP, CPM und Vanadis sind kurzfristig auf Wunsch lieferbar.

Mehr- und Minderpreise:

- 1 Stück pro Abmessung + 50%
- 2-3 Stück pro Abmessung + 25%
- 25 Stück pro Abmessung - 5%
- 50 Stück pro Abmessung - 7%
- 100 Stück pro Abmessung - 10%

Posaunenhalbs Typ EP

Mit federndem auswerferstift



Werkstoff: HSS (1.3343)

Härte: Schaft: 64 ±2 HRC
Kopf: 50 ±5 HRC

d ₁	k	a	d ₅	r	d ₄	l ₁				
						71	80	90	100	120
						Preis pro Stück in EURO				
h6	+0.2 0	+0.2 0		0 -0.2						
5	4	1,5	d1 ± 0,1	10	1	23,47	25,88	28,44	31,29	
6						23,76	26,17	28,80	31,65	
8				15	1,5	23,68	26,10	28,66	31,58	37,87
10						25,66	28,22	30,99	34,14	40,94
13						29,17	32,02	35,23	38,74	46,49
16					2,3	33,04	36,33	39,99	44,01	52,78
20						37,50	41,23	45,32	49,85	59,87
25						43,33	47,30	51,29	55,71	67,81

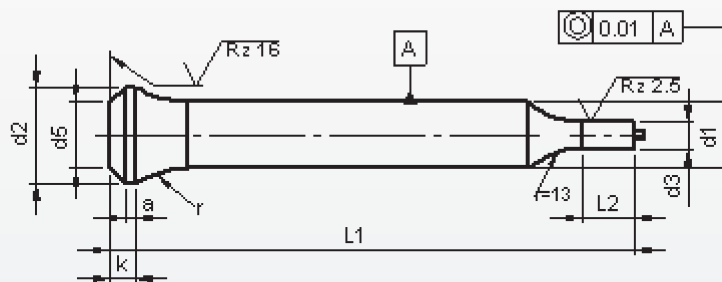
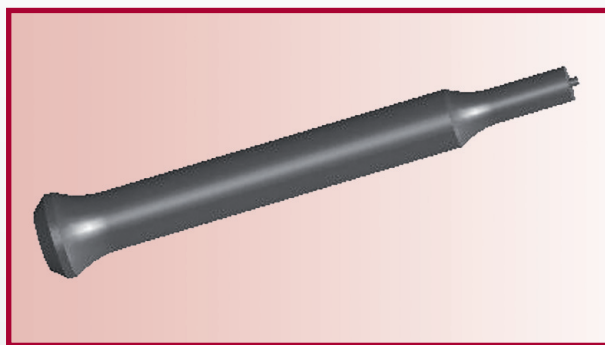
Zwischenabmessungen und andere Längen und Sonderwerkstoffe z.B. ASP, CPM und Vanadis sind kurzfristig auf Wunsch lieferbar.

Mehr- und Minderpreise:

- 1 Stück pro Abmessung + 50%
- 2-3 Stück pro Abmessung + 25%
- 25 Stück pro Abmessung - 5%
- 50 Stück pro Abmessung - 7%
- 100 Stück pro Abmessung - 10%.

Posaunenhals Typ EPP

Mit federndem auswerferstift mit abgesetzter Schaft 'Rund'



Werkstoff: HSS (1.3343)

Härte: Schaft: 64 ±2 HRC
Kopf: 50 ±5 HRC

d ₁	d ₃			l ₂	l ₁				
					71	80	90	100	120
					Preis pro Stück in EURO				
h6	≥	h6	≤	+ 0.5 0					
5	3,0	–	4,9	10	28,12	30,57	33,32	36,30	
6	3,0	–	5,9		28,32	30,83	33,52	36,44	
8	3,5	–	7,9	13	29,23	31,74	34,43	37,47	43,97
10	5,0	–	9,9	17	32,13	34,82	37,68	40,96	48,04
13	9,0	–	12,9		35,44	41,71	41,51	45,02	52,76
16	12,0	–	15,9		42,92	46,32	50,12	54,33	63,45
20	16,0	–	19,9		50,85	54,71	58,98	63,72	74,13
25	18	–	25,9		58,62	62,59	66,57	70,99	83,10

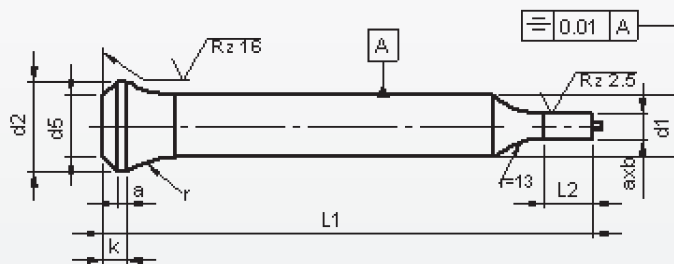
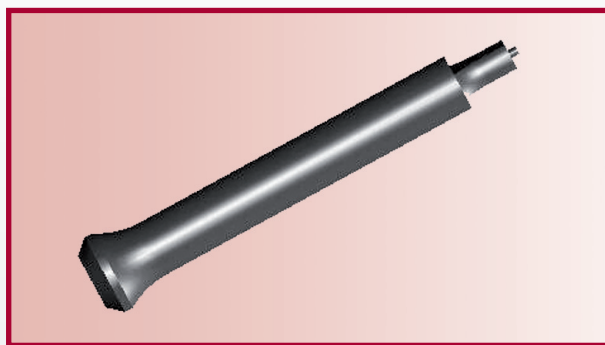
Zwischenabmessungen und andere Längen und Sonderwerkstoffe z.B. ASP, CPM und Vanadis sind kurzfristig auf Wunsch lieferbar.

Mehr- und Minderpreise:

- 1 Stück pro Abmessung + 50%
- 2-3 Stück pro Abmessung + 25%
- 25 Stück pro Abmessung – 5%
- 50 Stück pro Abmessung – 7%
- 100 Stück pro Abmessung – 10%

Posaunenhals Typ EP..

Mit federndem auswerferstift mit abgesetzter Schaft 'Form'

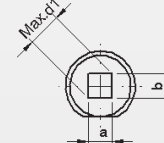
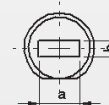
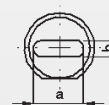
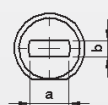


Typ EPF

Typ EPO

Typ EPR

Typ EPS



Werkstoff: HSS (1.3343)

Härte: Schaft: 64 ±2 HRC
Kopf: 50 ±5 HRC

d ₁	AxB			l ₂	l ₁					
					63/71	80	90	100	120	Verdrehsich.
h6	B ≥	± 0.01 —	A ≤	+ 0.5 0	Preis pro Stück in EURO					
5	2.5		4.9	10	42,81	45,23	47,78	50,63	0,00	5,80
6	3.0		5.9		43,10	45,52	48,15	50,99	0,00	
8	4.0		7.9	17	49,47	51,88	54,44	57,37	63,66	7,75
10	5.0		9.9		51,35	54,01	56,78	59,93	66,73	
13	9.0		12.9		54,96	57,81	61,03	64,54	72,28	
16	12.0		15.9		58,83	62,12	65,78	69,80	78,57	
20	16.0		19.9		76,19	81,50	85,83	90,56	98,56	10,60
25	18		24,9		88,47	92,43	96,42	100,84	112,95	12,30

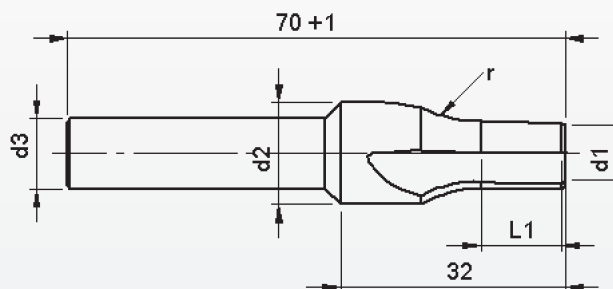
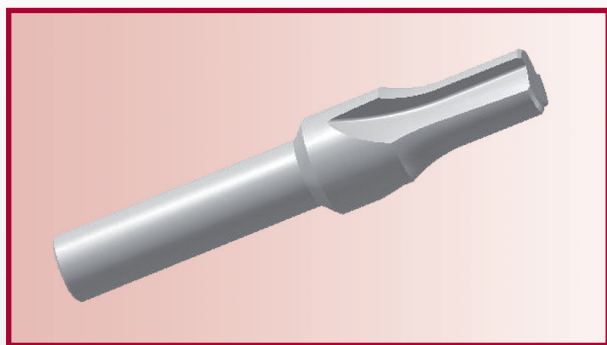
Stempel mit verdrehsicherung gegen Aufpreis lieferbar.

Ohne nähere Angaben wird diese Fläche parrallel zu 'a' geschliffen.

Zwischenabmessungen und andere Längen und Sonderwerkstoffe z.B. ASP, CPM und Vanadis sind kurzfristig auf Wunsch lieferbar.

Mehr- und Minderpreise:

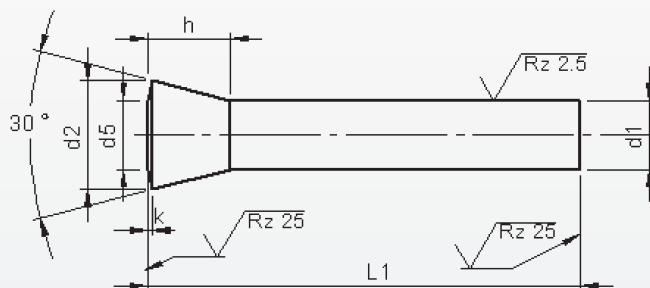
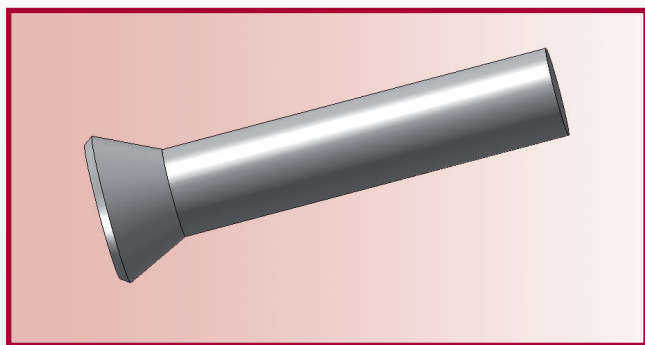
- 1 Stück pro Abmessung + 50%
- 2-3 Stück pro Abmessung + 25%
- 25 Stück pro Abmessung - 5%
- 50 Stück pro Abmessung - 7%
- 100 Stück pro Abmessung - 10%



Werkstoff: HSS (1.3343)

Härte: Schaft: 64 ±2 HRC

d ₁ f7	d ₂ h8	d ₃ h11	r + 0,2 0	L ₁	X*(d1)	Preis pro Stück in EURO		
5,0	7,4	=d2	10,0	10,0	0,1	43,86		
5,5	8,5					48,54		
6,0	9,5					53,22		
6,5 - 7,0	10,5	10	12,0	12,0		56,73		
7,5 - 8,0	11,5					61,40		
8,5 - 9,0	13,5		15,0	15,0		71,35		
9,5 - 10,0	14,5					76,02		
10,5 - 11,0	15,5					76,02		
11,5 - 12,0	16,5					76,02		
12,5 - 13,0	17,5			0,5	92,40			
13,5 - 14,0	18,5				92,40			
14,5 - 15,0	19,5				92,40			
15,5 - 16,0	20,5				92,40			
16,5 - 17,0	21,5	16,0				104,09		
17,5 - 18,0	22,5					104,09		
18,5 - 19,0	23,5					104,09		
19,5 - 20,0	25,5					104,09		
25,0	30,5					111,11		



Werkstoff: HSS (1.3343)

Härte: Schaft: 64 ±2 HRC
Kopf: 50 ±5 HRC

d ₁	d ₂	d ₅	h	k	l ₁ ^{+1.0} ₀				
					71	80	90	100	120
					Preis pro Stück in EURO				
h6	- 0.3 - 0.0								
4	6.6	3.8	6	1	7,06	7,74	8,84	9,89	
5	8.2	5	7	1	7,06	7,80	8,60	9,39	11,30
6	9.7	6	8	1	8,11	8,97	9,82	10,81	12,96
7	11.8	7	10	1	9,58	10,56	11,61	12,77	15,35
8	12.8	8	10	1	11,24	12,34	13,57	14,92	17,93
9	14.4	9	11	1	12,71	13,82	15,04	16,39	19,40
10	15.9	10	12	1	14,18	15,60	17,13	18,85	22,60
11	17.4	11	13	1.5	15,78	17,19	17,50	20,45	24,19
12	18.7	12	14	1.5	17,44	19,16	21,12	23,21	27,88
13	20.2	13	15	1.5	18,67	20,39	22,35	24,44	29,11
14	21.8	14	16	1.5	19,96	21,80	23,58	25,67	30,33
15	23.3	15	17	1.5	21,18	23,27	25,61	28,12	33,83
16	24.6	16	18	2	22,41	24,50	26,83	29,35	35,06

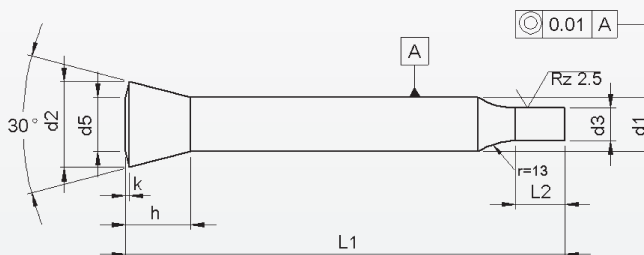
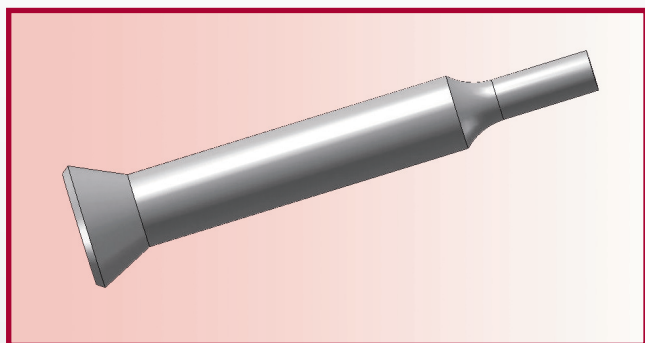
Zwischenabmessungen und andere Längen und Sonderwerkstoffe z.B. ASP, CPM und Vanadis sind kurzfristig auf Wunsch lieferbar.

Mehr- und Minderpreise:

- 1 Stück pro Abmessung + 50%
- 2-3 Stück pro Abmessung + 25%
- 25 Stück pro Abmessung - 5%
- 50 Stück pro Abmessung - 7%
- 100 Stück pro Abmessung - 10%

Lochstempel mit 30-Grad-Kopf

Mit abgesetzter Schaft 'Rund'



Werkstoff: HSS (1.3343)

Härte: Schaft: 64 ±2 HRC
Kopf: 50 ±5 HRC

d1	d3			l2	l1 ^{+1.0} ₀				
					71	80	90	100	120
					Preis pro Stück in EURO				
h6	≥	h6	≤	+ 0.5 + 0.0					
4	1,6	—	3,9	10	10,13	10,81	11,91	12,96	
5	2,5	—	4,9	10	10,44	11,18	11,97	12,77	14,68
6	3,0	—	5,9	10	12,04	12,89	13,75	14,74	16,89
7	3,0	—	6,9	10	14,18	15,17	16,21	17,38	19,96
8	4,0	—	7,9	13	15,84	16,95	18,18	19,53	22,54
9	4,5	—	8,9	13	18,18	19,28	20,51	21,86	24,87
10	5,0	—	9,9	17	19,65	21,06	22,60	24,50	28,06
11	5,0	—	10,9	17	22,04	23,33	23,76	26,71	30,33
12	6,0	—	11,9	17	23,70	25,42	27,39	29,47	34,14
13	9,0	—	12,9	17	24,93	26,65	28,61	30,70	35,37
14	9,5	—	13,9	17	28,49	30,33	32,11	34,20	38,87
15	10,0	—	14,9	17	29,72	31,81	34,14	36,66	42,37
16	12,0	—	15,9	17	30,95	33,03	35,36	37,89	43,60

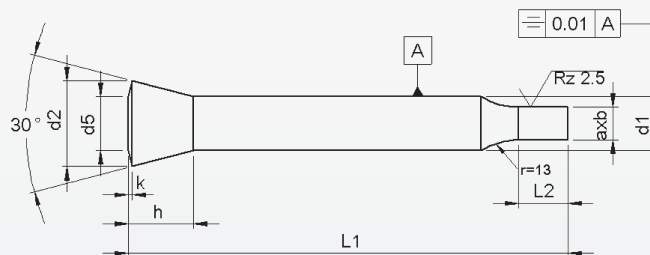
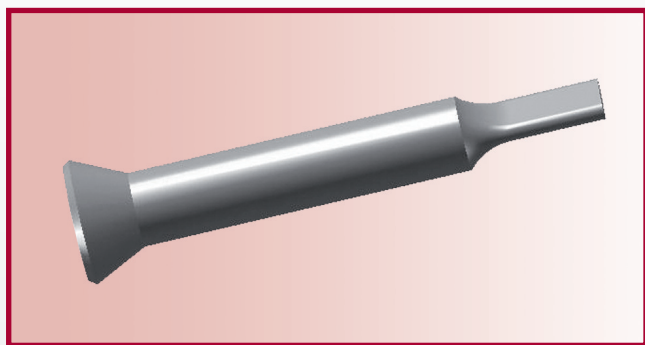
Zwischenabmessungen und andere Längen und Sonderwerkstoffe z.B. ASP, CPM und Vanadis sind kurzfristig auf Wunsch lieferbar.

Mehr- und Minderpreise:

- 1 Stück pro Abmessung + 50%
- 2-3 Stück pro Abmessung + 25%
- 25 Stück pro Abmessung - 5%
- 50 Stück pro Abmessung - 7%
- 100 Stück pro Abmessung - 10%

30° kop nippel

Mit abgesetzter Schaft 'Form'



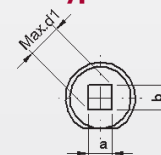
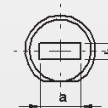
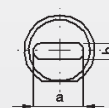
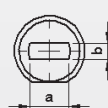
Werkstoff: HSS (1.3343)
Härte: Schaft: 64 ±2 HRC
 Kopf: 50 ±5 HRC

Typ 30F

Typ 300

Typ 30R

Typ 30S



d ₁	AxB			l ₂	l ₁ + ^{1.0} ₀					
					71	80	90	100	120	Verdrehsicherung
					Preis pro Stück in EURO					
h6	B ≥	± 0.01 —	A ≤	+ 0.5 0						5,80
4	1,6	—	3,9	10	26,40	27,08	28,19	29,23	0,00	
5	2,5	—	4,9	10	26,40	27,14	27,93	28,73	30,64	
6	3,0	—	5,9	10	27,44	28,31	29,17	30,14	32,30	
7	3,0	—	6,9	10	28,92	29,90	30,94	32,11	34,69	
8	4,0	—	7,9	13	37,02	38,13	39,36	40,71	43,72	
9	4,5	—	8,9	13	38,50	39,60	40,83	42,19	45,19	
10	5,0	—	9,9	17	39,98	41,39	42,92	44,64	48,39	
11	5,0	—	10,9	17	41,57	42,98	43,29	46,23	49,98	
12	6,0	—	11,9	17	43,23	44,94	46,91	49,00	53,67	
13	9,0	—	12,9	17	44,46	46,18	48,14	50,23	54,90	
14	9,5	—	13,9	17	45,74	47,59	49,37	52,06	56,12	
15	10,0	—	14,9	17	46,98	49,07	51,40	53,91	59,62	
16	12,0	—	15,9	17	48,20	50,29	52,62	55,14	60,86	

Stempel mit verdrehsicherung gegen Aufpreis lieferbar.

Ohne nähere Angaben wird diese Fläche parrallel zu 'a' geschliffen.

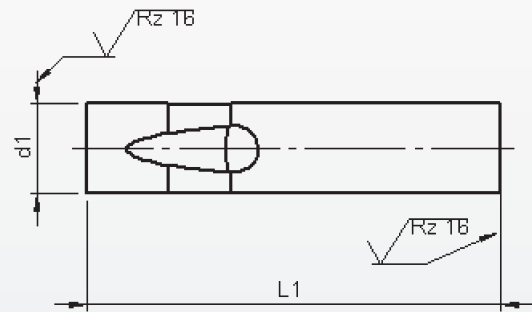
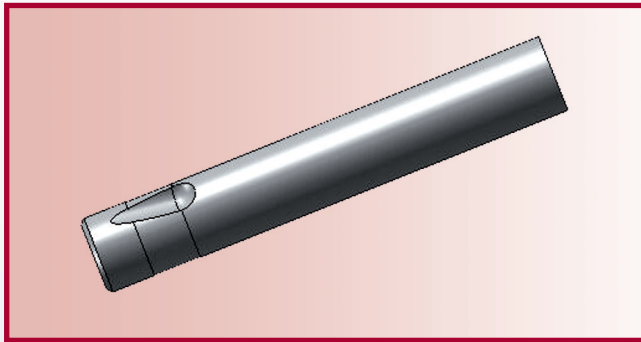
Zwischenabmessungen und andere Längen und Sonderwerkstoffe z.B. ASP, CPM und Vanadis sind kurzfristig auf Wunsch lieferbar.

Mehr- und Minderpreise:

- 1 Stück pro Abmessung + 50%
- 2-3 Stück pro Abmessung + 25%
- 25 Stück pro Abmessung - 5%
- 50 Stück pro Abmessung - 7%
- 100 Stück pro Abmessung - 10%

Schnellw.-Schneidst. Typ BT (Light Duty)

Schnellw.-Schneidst. Typ BHT (Heavy Duty)



Werkstoff: HSS (1.3343)

Härte: Schaft: 64 ±2 HRC
Kopf: 50 ±5 HRC

d ₁	l ₁ ^{+0.3} / _{+0.2}				
	63/71	80	90	100	125
g5	Preis pro Stück in EURO				
6	9,58	10,32	11,18	12,16	14,12
10	12,53	13,51	14,80	16,03	18,91
13	15,35	16,58	18,11	19,77	23,33
16	18,42	20,14	21,92	23,95	28,25
20	21,98	23,95	26,22	28,68	33,96
25	26,83	29,35	32,11	35,12	41,75

Zwischenabmessungen und andere Längen und Sonderwerkstoffe z.B. ASP, CPM und Vanadis sind kurzfristig auf Wunsch lieferbar.

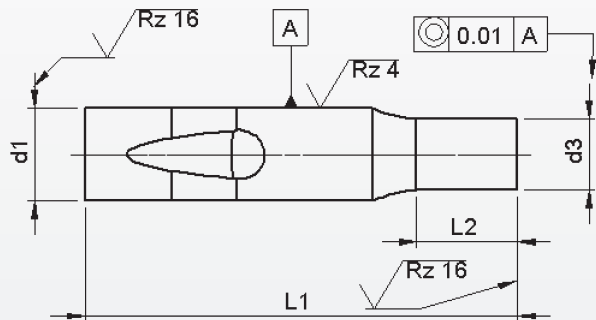
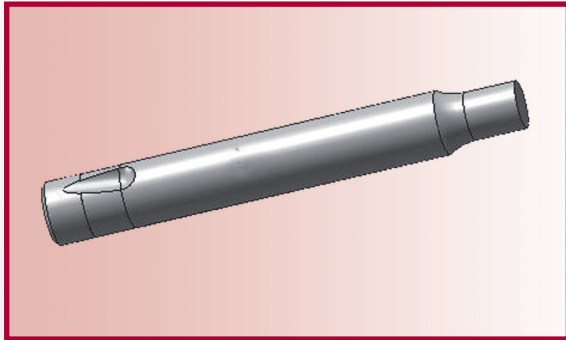
Mehr- und Minderpreise:

- 1 Stück pro Abmessung + 50%
- 2-3 Stück pro Abmessung + 25%
- 25 Stück pro Abmessung - 5%
- 50 Stück pro Abmessung - 7%
- 100 Stück pro Abmessung - 10%%

Schnellw.-Schneidst. Typ BTP (Light Duty)

Schnellw.-Schneidst. Typ BTPP (Heavy Duty)

Mit abgesetzter Schaft 'Rund'



Werkstoff: HSS (1.3343)

Härte: Schaft: 64 ±2 HRC
Kopf: 50 ±5 HRC

d ₁	d ₃			l ₂	l ₁ ^{+0.3} / _{+0.2}				
					63/71	80	93	100	125
					Preis pro Stück in EURO				
g5	≥	^{+0.01} / _{-0.0}	≤	^{+0.5} / _{+0.0}					
6	3,0	—	5,9	10	13,51	14,24	15,10	16,09	18,05
10	5,0	—	9,9	17	17,99	18,97	20,26	21,49	24,37
13	9,0	—	12,9	17	21,61	22,84	24,37	26,03	29,59
16	12,0	—	15,9	17	26,95	28,67	30,45	32,48	36,78
20	16,0	—	19,9	17	33,83	35,79	38,07	40,52	45,80
25	20,0	—	24,9	17	42,12	44,64	47,40	50,41	57,04

Zwischenabmessungen und andere Längen und Sonderwerkstoffe z.B. ASP, CPM und Vanadis sind kurzfristig auf Wunsch lieferbar.

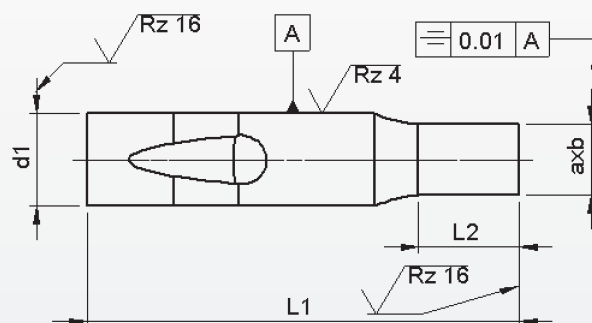
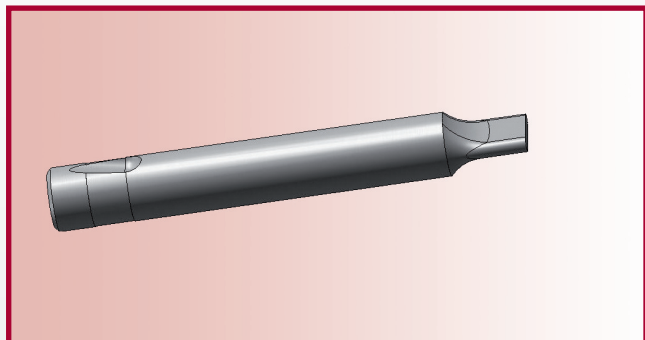
Mehr- und Minderpreise:

- 1 Stück pro Abmessung + 50%
- 2-3 Stück pro Abmessung + 25%
- 25 Stück pro Abmessung - 5%
- 50 Stück pro Abmessung - 7%
- 100 Stück pro Abmessung - 10%%

Schnellw.-Schneidst. Typ BT.. (Light Duty)

Schnellw.-Schneidst. Typ BHT.. (Heavy Duty)

Mit abgesetzter Schaft 'Form'



Werkstoff: HSS (1.3343)

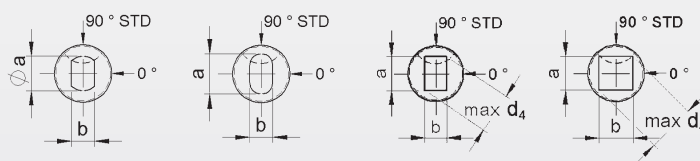
Härte: Schaft: 64 ±2 HRC
Kopf: 50 ±5 HRC

Typ BTF

Typ BTO

Typ BTR

Typ BTS



d ₁	AxB			l ₂	l ₁ ^{+0.3} / _{+0.2}				
					63/71	80	93	100	125
	B ≥	± 0.01	A ≤		Preis pro Stück in EURO				
g5				^{+0.5} / _{+0.0}					
6	3,0	–	5,9	10	28,92	29,65	30,51	31,50	33,46
10	5,0	–	9,9	17	38,31	39,29	41,14	41,81	44,70
13	9,0	–	12,9	17	41,14	42,36	43,90	45,56	49,12
16	12,0	–	15,9	17	44,21	45,93	47,71	49,73	54,03
20	16,0	–	19,9	17	60,66	62,63	64,90	67,35	72,63
25	20,0	–	24,9	17	71,96	74,48	77,24	80,25	86,88

Zwischenabmessungen und andere Längen und Sonderwerkstoffe z.B. ASP, CPM und Vanadis sind kurzfristig auf Wunsch lieferbar.

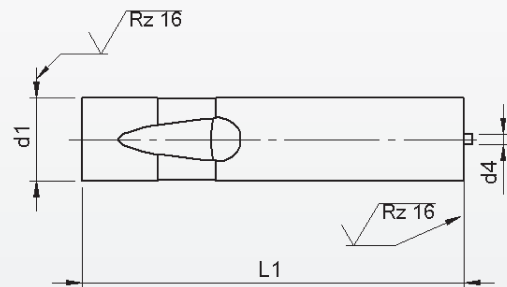
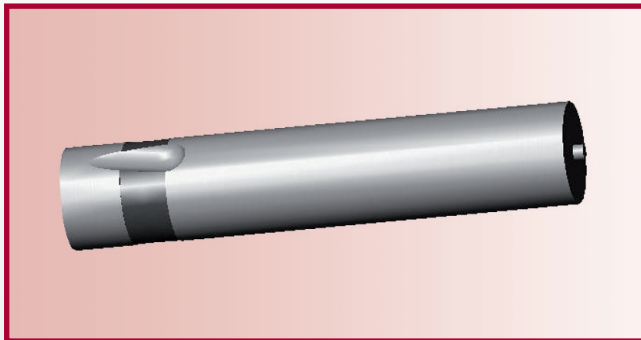
Mehr- und Minderpreise:

- 1 Stück pro Abmessung + 50%
- 2-3 Stück pro Abmessung + 25%
- 25 Stück pro Abmessung – 5%
- 50 Stück pro Abmessung – 7%
- 100 Stück pro Abmessung – 10%%

Schnellw.-Schneidst. Typ EBT (Light Duty)

Schnellw.-Schneidst. Typ EHB (Heavy Duty)

Mit federndem Auswerferstift



Werkstoff: HSS (1.3343)

Härte: Schaft: 64 ±2 HRC
Kopf: 50 ±5 HRC

d ₁	l ₁ ^{+0.3} / _{+0.2}				
	63/71	80	93	100	125
g5	Preis pro Stück in EURO				
6	21,86	22,60	23,46	24,44	26,40
10	24,81	25,79	27,08	28,31	31,19
13	27,63	28,86	30,40	32,05	35,61
16	30,70	32,42	34,20	36,23	40,53
20	34,26	36,23	38,50	40,96	46,24
25	39,11	41,63	44,40	47,40	54,04

Zwischenabmessungen und andere Längen und Sonderwerkstoffe z.B. ASP, CPM und Vanadis sind kurzfristig auf Wunsch lieferbar.

Mehr- und Minderpreise:

- 1 Stück pro Abmessung + 50%
- 2-3 Stück pro Abmessung + 25%
- 25 Stück pro Abmessung - 5%
- 50 Stück pro Abmessung - 7%
- 100 Stück pro Abmessung - 10%%

Schnellw.-Schneidst. Typ EBTP (Light Duty)

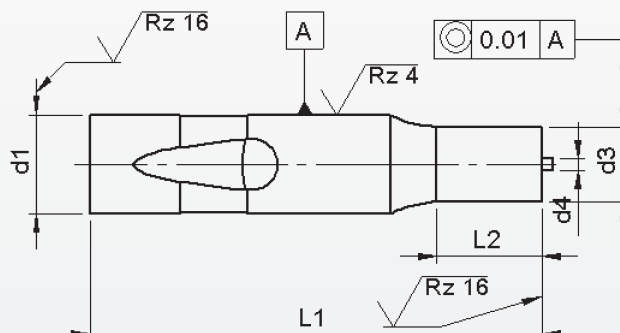
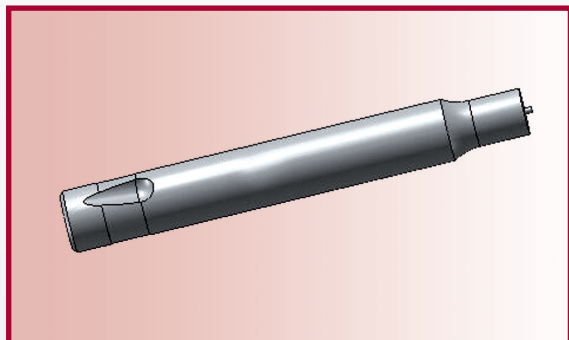


GERIMEX

Schnellw.-Schneidst. Typ EBHTP (Heavy Duty)

Blatt 5.05

Mit federndem Auswerferstift mit abgesetzter Schaft Rund



Werkstoff: HSS (1.3343)

Härte: Schaft: 64 ±2 HRC

Kopf: 50 ±5 HRC

d ₁	d ₃			l ₂	l ₁ +0.3 +0.2				
					63/71	80	93	100	125
g5	+0.01 -0.0			+0.5 0	Preis pro Stück in EURO				
≥		≤							
6	3,0	—	5,9	10	25,79	26,53	27,39	28,61	30,33
10	5,0	—	9,9	17	30,27	31,25	32,54	33,77	36,66
13	9,0	—	12,9	17	33,90	35,12	36,66	39,54	41,88
16	12,0	—	15,9	17	40,47	40,96	42,74	44,76	49,06
20	16,0	—	19,9	17	58,40	48,08	50,35	52,81	58,09
25	20,0	—	24,9	17	65,50	56,92	59,68	62,69	69,33

Zwischenabmessungen und andere Längen und Sonderwerkstoffe z.B. ASP, CPM und Vanadis sind kurzfristig auf Wunsch lieferbar.

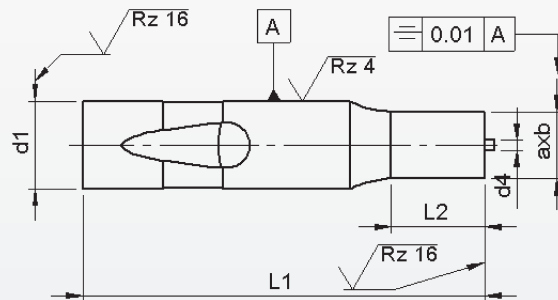
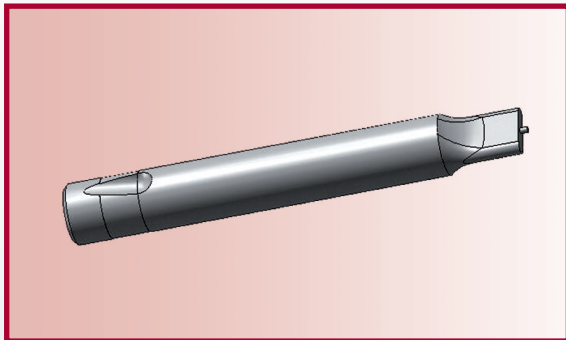
Mehr- und Minderpreise:

- 1 Stück pro Abmessung + 50%
- 2-3 Stück pro Abmessung + 25%
- 25 Stück pro Abmessung - 5%
- 50 Stück pro Abmessung - 7%
- 100 Stück pro Abmessung - 10%

Schnellw.-Schneidst. Typ EBT.. (Light Duty)

Schnellw.-Schneidst. Typ EBHT.. (Heavy Duty)

Mit federndem Auswerferstift mit abgesetzter Schaft Form



Werkstoff: HSS (1.3343)

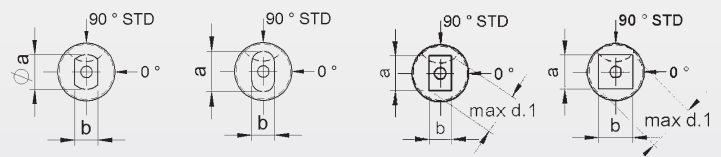
Härte: Schaft: 64 ±2 HRC
Kopf: 50 ±5 HRC

Typ EBTf

Typ EBT0

Typ EBT R

Typ EBT S



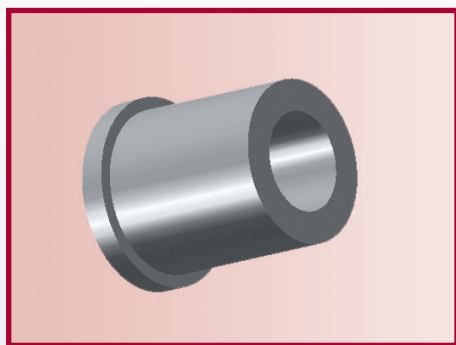
d ₁	Ax B			l ₂	l ₁ +0.3 +0.2				
					63/71	80	93	100	125
	B ≥	± 0.01	A ≤		Preis pro Stück in EURO				
g5 6	3,0	—	5,9	10	41,20	41,93	42,79	43,78	45,74
10	5,0	—	9,9	17	50,59	51,57	53,42	54,09	56,98
13	9,0	—	12,9	17	53,42	54,64	56,18	57,84	61,40
16	12,0	—	15,9	17	56,49	58,20	59,99	62,01	66,31
20	16,0	—	19,9	17	72,94	74,90	77,18	79,63	84,91
25	20,0	—	24,9	17	84,24	86,75	89,52	92,53	99,16

Zwischenabmessungen und andere Längen und Sonderwerkstoffe z.B. ASP, CPM und Vanadis sind kurzfristig auf Wunsch lieferbar.

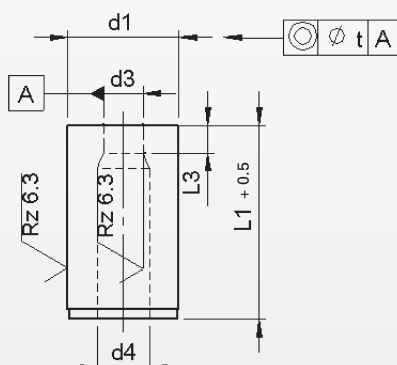
Mehr- und Minderpreise:

- 1 Stück pro Abmessung + 50%
- 2-3 Stück pro Abmessung + 25%
- 25 Stück pro Abmessung - 5%
- 50 Stück pro Abmessung - 7%
- 100 Stück pro Abmessung - 10%

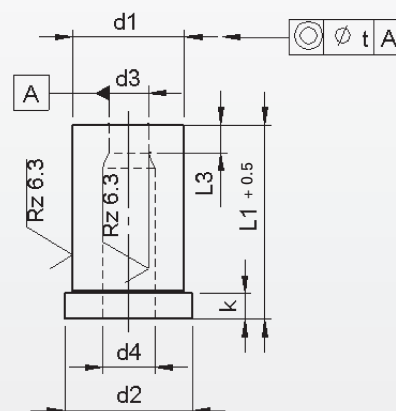
Schneidbuchsen DIN 9845 A / B



Typ A



Typ B



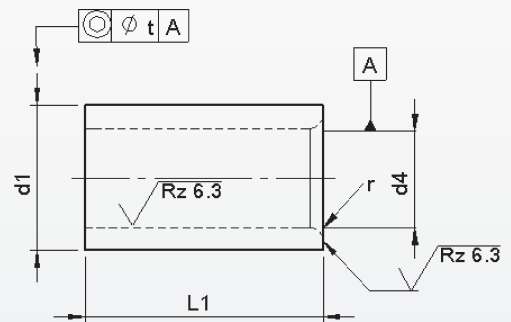
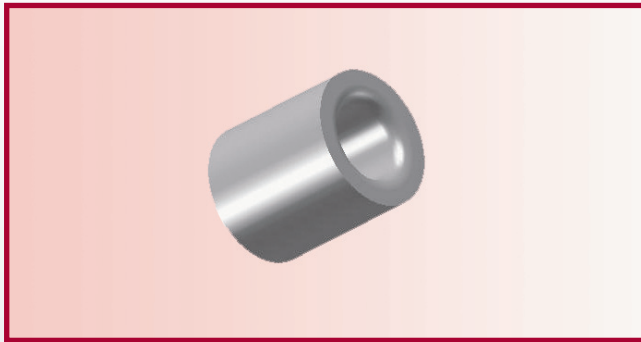
Werkstoff: HSS (1.3343)

Härte: Schacht: 64 ±2 HRC

d ₁ Typ A n6 Typ B k6	d ₂	k	d ₃ H8		l ₃	d ₄ ± 0.1	Form A		Form B	
							l ₁	l ₁	l ₁	l ₁
							20	28	20	28
							Preis pro Stück in EURO			
5	7	4		1.0	2.0	d ₃ + 0,3	20,95		25,20	
6	8		1.0	2.0	3.0	d ₃ + 0,3	14,35	18,45	16,80	22,30
7	9		2.1	3.0	3.0	d ₃ + 0,5	11,95	14,95	16,80	18,00
8	10		3.1	4.0	3.0	d ₃ + 0,5	1,95	13,90	16,80	18,00
10	12		4.1	5.0	4.0	d ₃ + 0,7	11,95	13,90	16,80	18,00
12	14		5.1	6.0	4.0	d ₃ + 0,7	11,95	13,90	16,80	18,00
15	17		6.1	8.0	4.0	d ₃ + 0,7	11,95	16,15	15,55	19,45
18	20		8.1	10.0	4.0	d ₃ + 1,0	11,95	17,05	17,10	20,65
22	24		10.1	12.0	5.0	d ₃ + 1,0	14,65	17,05	17,65	21,75
26	28		12.1	15.0	5.0	d ₃ + 1,0	19,45	23,50	23,55	28,45
30	32		15.1	18.0	5.0	d ₃ + 1,0		29,20		35,85

Zwischenabmessungen und andere Längen und Sonderwerkstoffe z.B. ASP, CPM und Vanadis sind kurzfristig auf Wunsch lieferbar.

Stempelführungsbuchsen DIN 9845 C

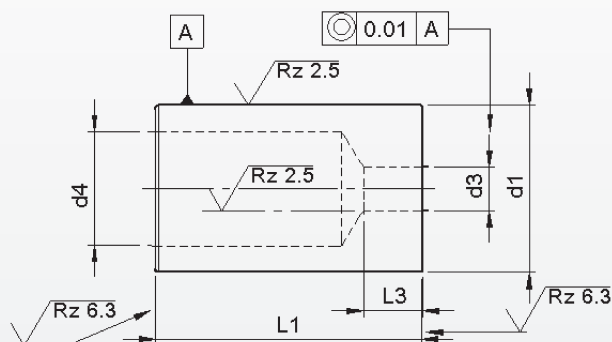
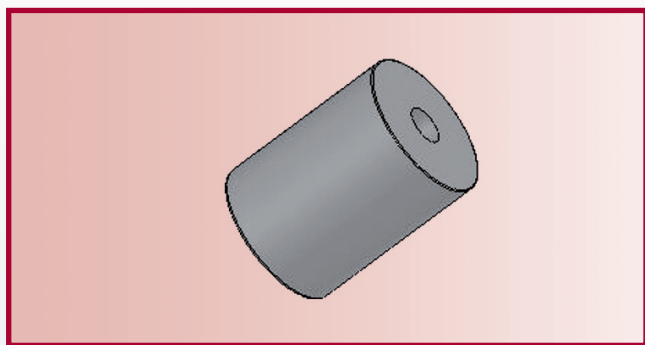


Werkstoff: HWS (1.2379)

Härte: Schaft: 64 ±2 HRC

d ₄			d ₁	l ₁	r	t	d ₄	Preis pro Stück in EURO
≥	H7	≤	n6					
		1.0	5	9	1.0	0.01	0.10	14,25
1.1	–	2.0	6	12	1.0	0.01	0.10	13,25
2.1	–	3.0	7	12	1.0	0.01	0.10	17,15
3.1	–	4.0	8	12	1.0	0.01	0.10	10,80
4.1	–	5.0	10	16	1.0	0.01	0.10	7,45
5.1	–	6.0	12	16	1.5	0.01	0.10	8,30
6.1	–	8.0	15	20	1.5	0.01	0.10	10,19
8.1	–	10.0	18	20	2.0	0.01	0.10	12,95
10.1	–	12.0	22	28	2.0	0.01	0.10	12,95
12.1	–	15.0	26	28	2.0	0.01	0.10	15,65
15.5	–	18.0	30	36	2.0	0.01	0.50	25,95

Schneidbuchsen ISO 8977 A



Werkstoff: HSS (1.3343)

Härte: Schaft: 64 ±2 HRC

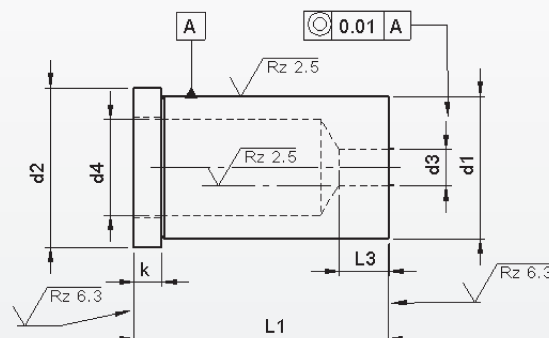
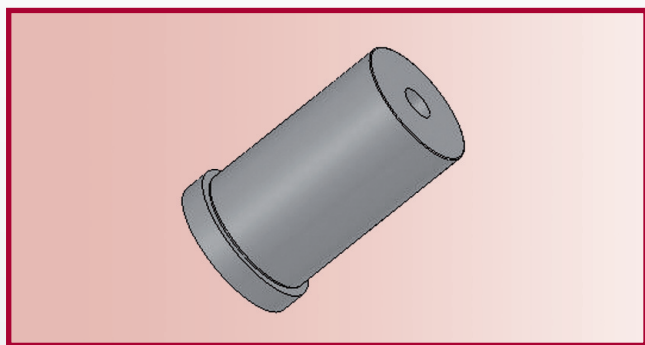
d ₁ n5	l ₃	d ₃ + 0.02 0			d ₄	l ₁ ^{+ 0.5} ₀							
		≥	—	≤		16	20	22	25	28	30	32	35
						Preis pro Stück in EURO							
5	2	1,0	—	2,4	2,8	16,67	16,89	17,11	17,33	17,56	17,78	18,00	18,22
6	3	1,6	—	3,0	3,5	16,67	16,89	17,11	17,33	17,56	17,78	18,00	18,22
8	4	2,0	—	3,5	4,0	16,67	16,89	17,11	17,33	17,56	17,78	18,00	18,22
10	4	2,5	—	5,0	5,8	17,33	17,56	17,78	18,00	18,22	18,44	18,67	18,89
13	5	3,0	—	7,0	8,0		18,28	18,50	18,72	18,94	19,17	19,39	19,61
16	5	4,0	—	9,0	9,5		18,94	19,17	19,39	19,61	19,83	20,06	20,28
20	8	6,0	—	11,0	12,0		19,61	19,83	20,06	20,28	20,50	20,72	20,94
22	8	8,0	—	11,0	15,0		20,56	20,78	21,00	21,22	21,44	21,67	21,89
25	8	8,0	—	16,0	17,3		21,83	22,06	22,28	22,50	22,72	22,94	23,17
32	8	8,0	—	20,0	20,7		30,06	30,28	30,50	30,72	30,94	31,17	31,39
40	8	19	—	27,0	27,7		47,56	47,78	48,00	48,22	48,44	48,67	48,89
50	8	26	—	36,0	37,0		57,11	57,33	57,56	57,78	58,00	58,22	58,45

Zwischenabmessungen und andere Längen und Sonderwerkstoffe z.B. ASP, CPM und Vanadis sind kurzfristig auf Wunsch lieferbar.

Mehr- und Minderpreise:

- 1 Stück pro Abmessung + 50%
- 2-3 Stück pro Abmessung + 25%
- 25 Stück pro Abmessung – 5%
- 50 Stück pro Abmessung – 7%
- 100 Stück pro Abmessung – 10%
- 0

Schneidbuchsen ISO 8977 B



Werkstoff: HSS (1.3343)

Härte: Schaft: 64 ±2 HRC

d ₁ m5	d ₂	l ₃	d ₃ + 0.02 0 ≥ — ≤	d ₄	k + 0.25 0	l ₁ ^{+0.5} ₀							
						16	20	22	25	28	30	32	35
						Preis pro Stück in EURO							
5	8	2	1,0 — 2,4	2,8	5	18,89	19,11	19,33	19,56	19,78	20,00	20,22	20,44
6	9	3	1,6 — 3,0	3,5		18,89	19,11	19,33	19,56	19,78	20,00	20,22	20,44
8	11	4	2,0 — 3,5	4,0		18,89	19,11	19,33	19,56	19,78	20,00	20,22	20,44
10	13	4	2,5 — 5,0	5,8		19,56	19,78	20,00	20,22	20,44	20,67	20,89	21,11
13	16	5	3,0 — 7,0	8,0			20,50	20,72	20,94	21,17	21,39	21,61	21,83
16	19	5	4,0 — 9,0	9,5			21,17	21,39	21,61	21,83	22,06	22,28	22,50
20	23	8	6,0 — 11,0	12,0			21,83	22,06	22,28	22,50	22,72	22,94	23,17
22	25	8	8,0 — 14,0	15,0			22,78	23,00	23,22	23,44	23,67	23,89	24,11
25	28	8	8,0 — 16,0	17,3			24,06	24,28	24,50	24,72	24,94	25,17	25,39
32	35	8	8,0 — 20,0	20,7			32,28	32,50	32,72	32,94	33,17	33,39	33,61
40	43	8	19 — 27,0	27,7			49,78	50,00	50,22	50,44	50,67	50,89	51,11
50	53	8	26 — 36,0	37,0			59,33	59,56	59,78	60,00	60,22	60,45	60,67

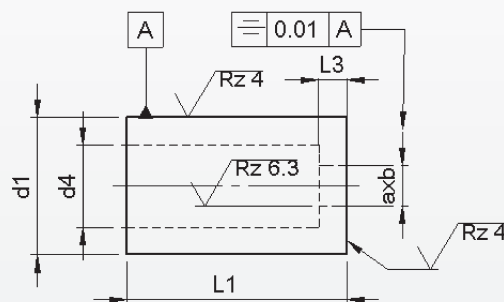
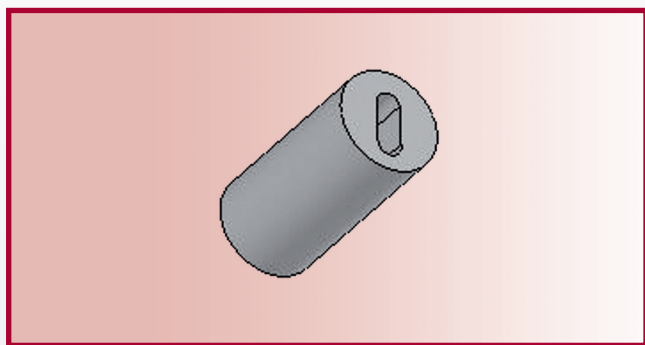
Zwischenabmessungen und andere Längen und Sonderwerkstoffe z.B. ASP, CPM und Vanadis sind kurzfristig auf Wunsch lieferbar.

Mehr- und Minderpreise:

- 1 Stück pro Abmessung + 50%
- 2-3 Stück pro Abmessung + 25%
- 25 Stück pro Abmessung — 5%
- 50 Stück pro Abmessung — 7%
- 100 Stück pro Abmessung — 10%

Schneidbuchsen ISO 8977 A..

Versehen mit Formloch

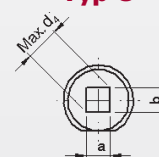
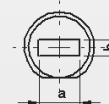
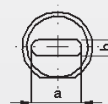
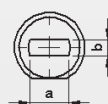


Typ 8977A F

Typ 8977A O

Typ R

Typ S



Werkstoff: HSS (1.3343)

Härte: Schaft: 64 ±2 HRC

d ₁ n5	l ₃	AxB			d ₄	l ₁ ^{+0.5} ₀								Verdreh- sicherung
		B ≥	± 0.01 —	A ≤		16	20	22	25	28	30	32	35	
						Preis pro Stück in EURO								
5	2	1,0	—	2,4	2,8	18,00	18,00	18,00	18,00	18,00	18,00	18,00	18,00	5,80
6	3	1,6	—	3,0	3,5	18,00	18,00	18,00	18,00	18,00	18,00	18,00	18,00	
8	4	2,0	—	3,5	4,0	18,00	18,00	18,00	18,00	18,00	18,00	18,00	18,00	7,75
10	4	2,5	—	5,0	5,8	18,00	18,00	18,00	18,00	18,00	18,00	18,00	18,00	
13	5	3,0	—	7,0	8,0		18,00	18,00	18,00	18,00	18,00	18,00	18,00	
16	5	4,0	—	9,0	9,5		21,00	21,00	21,00	21,00	21,00	21,00	21,00	
20	8	6,0	—	11,0	12,0		37,00	37,00	37,00	37,00	37,00	37,00	37,00	10,60
22	8	8,0	—	11,0	15,0		43,33	43,33	43,33	43,33	43,33	43,33	43,33	
25	8	8,0	—	16,0	17,3		50,00	50,00	50,00	50,00	50,00	50,00	50,00	12,30
32	8	8,0	—	20,0	20,7		61,00	61,00	61,00	61,00	61,00	61,00	61,00	14,00
40	8	19	—	27,0	27,7			96,00	96,00	96,00	96,00	96,00	96,00	
50	8	26	—	36,0	37,0				125,00	125,00	125,00	125,00	125,00	18,00

Standard wird diese Fläche parallel zu a geschliffen. Diese kann ohne Mehrpreis an die b Seite angebracht werden.

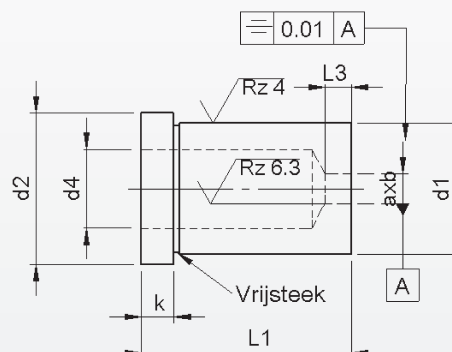
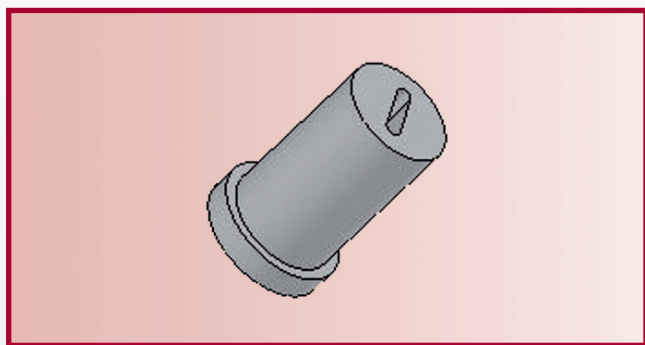
Zwischenabmessungen und andere Längen und Sonderwerkstoffe z.B. ASP, CPM und Vanadis sind kurzfristig auf Wunsch lieferbar.

Mehr- und Minderpreise:

- 1 Stück pro Abmessung + 50%
- 2-3 Stück pro Abmessung + 25%
- 25 Stück pro Abmessung - 5%
- 50 Stück pro Abmessung - 7%
- 100 Stück pro Abmessung - 10%

Schneidbuchsen ISO 8977 B..

Versehen mit Formloch

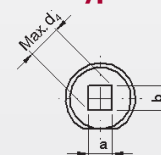
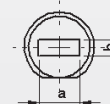
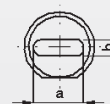
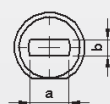


Typ 8977B F

Typ 8977B O

Typ R

Typ S



Werkstoff: HSS (1.3343)

Härte: Schaft: 64 ±2 HRC

d ₁	d ₂	l ₃	Ax B		d ₄	k	l ₁ ^{+ 0,5} ₀								Verdreh- sicherung		
			B ≥	±0,01 —			A ≤	16	20	22	25	28	30	32		35	
								Preis pro Stück in EURO									
m5						+ 0,25 0											
5	8	2	1,0	—	2,4	2,8	5	20,00	20,00	20,00	20,00	20,00	20,00	20,00	20,00	20,00	5,80
6	9	3	1,6	—	3,0	3,5		20,00	20,00	20,00	20,00	20,00	20,00	20,00	20,00	20,00	
8	11	4	2,0	—	3,5	4,0		20,00	20,00	20,00	20,00	20,00	20,00	20,00	20,00	20,00	7,75
10	13	4	2,5	—	5,0	5,8		20,00	20,00	20,00	20,00	20,00	20,00	20,00	20,00	20,00	
13	16	5	3,0	—	7,0	8,0			20,00	20,00	20,00	20,00	20,00	20,00	20,00	20,00	
16	19	5	4,0	—	9,0	9,5			23,33	23,33	23,33	23,33	23,33	23,33	23,33	23,33	
20	23	8	6,0	—	11,0	12,0			41,11	41,11	41,11	41,11	41,11	41,11	41,11	41,11	10,60
22	25	8	8,0	—	14,0	15,0			48,89	48,89	48,89	48,89	48,89	48,89	48,89	48,89	
25	28	8	8,0	—	16,0	17,3			55,56	55,56	55,56	55,56	55,56	55,56	55,56	55,56	12,30
32	35	8	8,0	—	20,0	20,7			67,78	67,78	67,78	67,78	67,78	67,78	67,78	67,78	14,00
40	43	8	19	—	27,0	27,7			106,67	106,67	106,67	106,67	106,67	106,67	106,67	106,67	
50	53	8	26	—	36,0	37,0			138,89	138,89	138,89	138,89	138,89	138,89	138,89	138,89	15,00

Standard wird diese Fläche parallel zu a geschliffen. Diese kann ohne Mehrpreis an die b Seite angebracht werden.

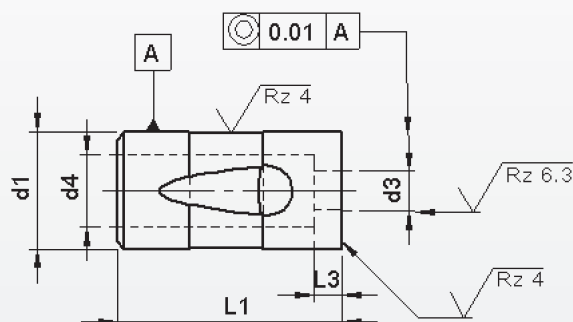
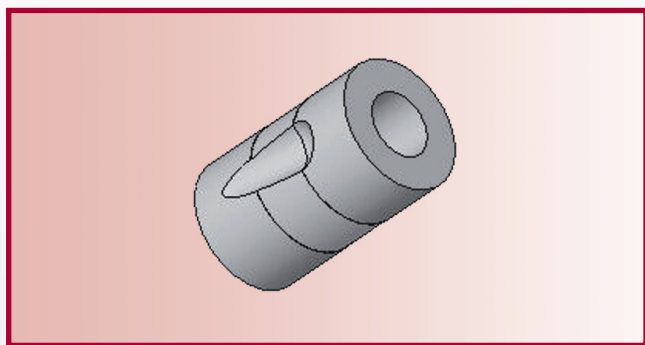
Zwischenabmessungen und andere Längen und Sonderwerkstoffe z.B. ASP, CPM und Vanadis sind kurzfristig auf Wunsch lieferbar.

Mehr- und Minderpreise:

- 1 Stück pro Abmessung + 50%
- 2-3 Stück pro Abmessung + 25%
- 25 Stück pro Abmessung - 5%
- 50 Stück pro Abmessung - 7%
- 100 Stück pro Abmessung - 10%

Schneidbuchsen Typ BTB

Versehen mit Rundloch



Werkstoff: HWS (1.2379)

Härte: Schaft: 64 ±2 HRC

d ₁	l ₃	d ₃			d ₄	l ₁	Preis pro Stück in EURO
h5		≥	+ 0.01 0	≤		+ 0.2 0	
13	3,5	3	–	7	7,5	32	20,78
16	4	4	–	8	9		23,78
20	4,5	6	–	11	12		39,78
25	5	12	–	16	17		52,78
32	6	13	–	20	22		63,78
38	6	16	–	26	28		98,78
63,5	7	25	–	50	51		150,00

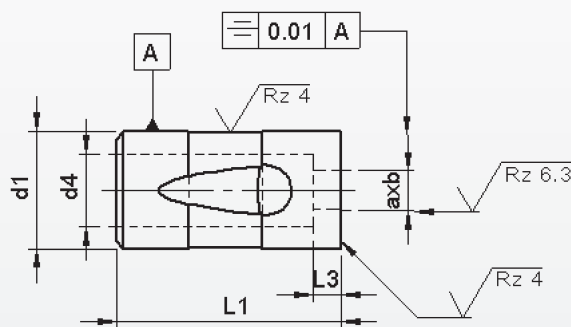
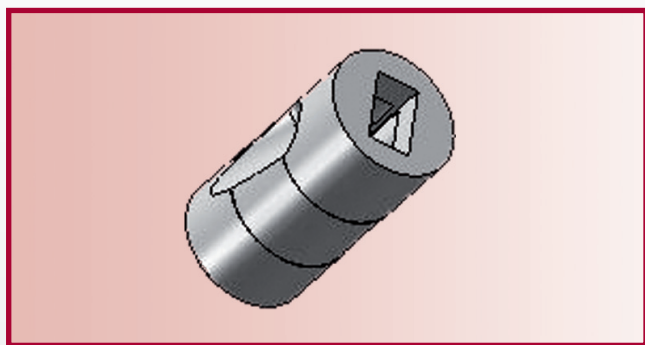
Zwischenabmessungen und andere Längen und Sonderwerkstoffe z.B. ASP, CPM und Vanadis sind kurzfristig auf Wunsch lieferbar.

Mehr- und Minderpreise:

- 1 Stück pro Abmessung + 50%
- 2-3 Stück pro Abmessung + 25%
- 25 Stück pro Abmessung – 5%
- 50 Stück pro Abmessung – 7%
- 100 Stück pro Abmessung – 10%

Schneidbuchsen Typ BTB..

Versehen mit Rundloch



Werkstoff: HWS (1.2379)

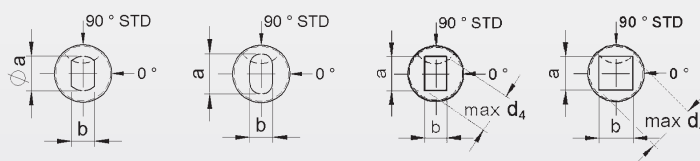
Härte: Schaft: 64 ±2 HRC

Typ BTBF

Typ BTBO

Typ BTBR

Typ BTBS



d ₁	l ₃	AxB			d ₄	l ₁	Preis pro Stück in EURO
h5		B ≥	^{+0.01} -0	A ≤		^{+0.2} 0	
13	3,5	3	—	7	7,5	32	20,78
16	4	4	—	8	9		23,78
20	4,5	6	—	11	12		39,78
25	5	12	—	16	17		52,78
32	6	13	—	20	22		63,78
38	6	16	—	26	28		98,78
63,5	7	25	—	50	51		150,00

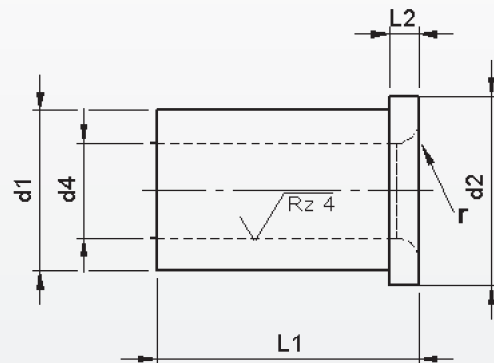
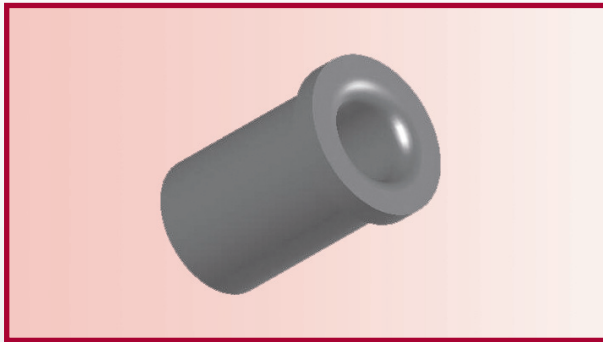
Zwischenabmessungen und andere Längen und Sonderwerkstoffe z.B. ASP, CPM und Vanadis sind kurzfristig auf Wunsch lieferbar.

Mehr- und Minderpreise:

- 1 Stück pro Abmessung + 50%
- 2-3 Stück pro Abmessung + 25%
- 25 Stück pro Abmessung - 5%
- 50 Stück pro Abmessung - 7%
- 100 Stück pro Abmessung - 10%

Bohrbuchsen DIN 172 a

Mit Bund

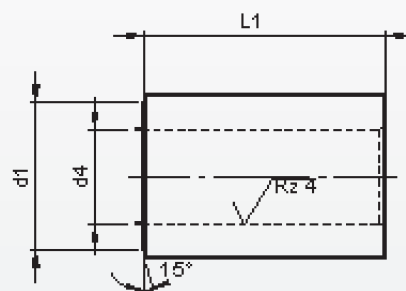
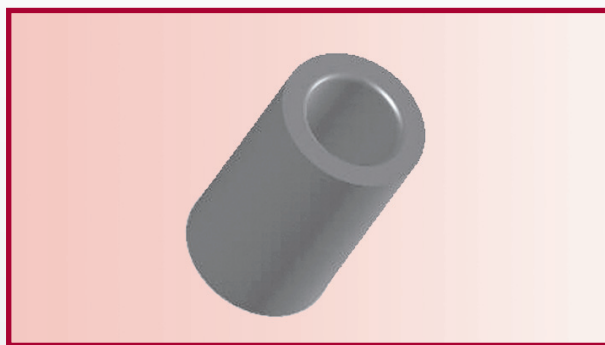


Werkstoff: 1.7262
Härte: 62-65 HRC

d ₄						l ₁						
						L ₁	L ₁		L ₁			
F7	n6					kurz	EURO	mittel	EURO	lang	EURO	
0,4	t/m	1,0	3	6	2	6						
1,1	t/m	1,8	4	7	2	6						
1,9	t/m	2,6	5	8	2	6	6,14	9	6,63			
2,7	t/m	3,3	6	9	2,5	8	4,62	12	3,83			
3,4	t/m	4,0	7	10	2,5	8	3,71	12	4,01	16	17,60	
4,1	t/m	5,0	8	11	2,5	8	3,83	12	4,07	16	17,60	
5,1	t/m	6,0	10	13	3	10	3,95	16	4,13	20	22,00	
6,1	t/m	8,0	12	15	3	10	4,07	16	4,56	20	22,00	
8,1	t/m	10,0	15	18	3	12	4,56	20	4,98	25	27,50	
10,1	t/m	12,0	18	22	4	12	4,92	20	5,59	25	27,50	
12,1	t/m	15,0	22	26	4	16	5,59	28	6,50	36	39,60	
15,25	t/m	18,0	26	30	4	16	6,50	28	8,27	36	39,60	
18,25	t/m	22,0	30	34	5	20	7,60	36	9,85			
22,25	t/m	26,0	35	39	5	20	9,85	36	13,37			
26,25	t/m	30,0	42	46	5	25	12,77	45				
30,25	t/m	35,0	48	52	5	25	15,08	45				
35,50	t/m	40,0	55	59	5	30	19,76	56				

Bohrbuchsen DIN 179 a

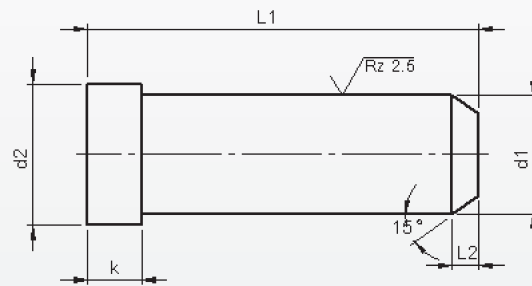
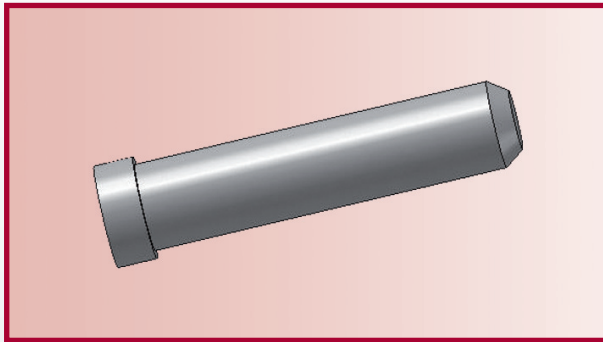
Ohne Bund



Werkstoff: 1.7262

Härte: 62-65 HRC

d ₄ F7			d ₁ n6	Preis pro Stück in EURO					
				L ₁ kurz	L ₁ mittel		L ₁ lang		EURO
					EURO		EURO		
0,4	t/m	1,0	3	6	*		*		*
1,1	t/m	1,8	4	6	3,89	9	5,35		
1,9	t/m	2,6	5	6	2,67	9	3,59		
2,7	t/m	3,3	6	8	3,95	12	2,98	16	5,78
3,4	t/m	4,0	7	8	2,86	12	3,04	16	4,34
4,1	t/m	5,0	8	8	3,04	12	3,22	16	4,63
5,1	t/m	6,0	10	10	3,04	16	3,47	20	4,75
6,1	t/m	8,0	12	10	3,47	16	3,71	20	5,09
8,1	t/m	10,0	15	12	3,71	20	4,38	25	6,02
10,1	t/m	12,0	18	12	4,38	20	4,98	25	6,43
12,1	t/m	15,0	22	16	4,74	28	6,32	36	8,45
15,25	t/m	18,0	26	16	5,65	28	7,60	36	9,78
18,25	t/m	22,0	30	20	7,66	36	10,33		
22,25	t/m	26,0	35	20	9,67	36	12,28		
26,25	t/m	30,0	42	25	11,61	45	14,22		
30,25	t/m	35,0	48	25	14,95	45			
35.50	t/m	40,0	55	30	19.82	56			



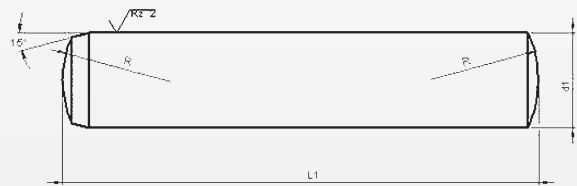
Werkstoff: 1.7262

Härte: 60 ±2 HRC

d ₁	10	12	14	16	18	20	22	24	26
d ₂ g ₆	12	16	18	20	22	24	26	28	30
k - 0.2	3	6	8	8	8	8	15	15	15
l ₁	Preis pro Stück in EURO								
	40	60	80	100	120	140	160	180	200
40	5,00	5,30							
60	5,15	5,75	6,00						
80	5,30	6,15	6,30	7,00					
100	5,90	6,85	7,30	8,00	8,70	8,60	10,00		
120	6,71	7,55	8,00	9,00	9,85	11,40	13,75	15,30	20,15
140	10,85	8,45	9,60	10,45	11,30	12,60	15,15	16,45	22,45
160	13,80	9,15	11,30	12,00	12,60	14,00	16,45	17,85	24,75
180			12,75	13,45	14,35	15,90	18,05	19,45	26,90
200			17,30	14,85	15,70	18,05		20,90	29,05
220			18,30	16,30	17,85	19,85	22,45	24,15	39,05
240				22,00	23,00	23,25		27,30	
260								33,00	

Zylinderstifte DIN 6325

Passung m6/h6



Werkstoff: Geschliffen und Gelappt

Härte: 60 ±2 HRC

Preis pro Stück in EURO (m6-Passung)												
L	1,5	2	3	4	5	6	8	10	12	14	16	20
4	7,45											
6	7,75	4,45	5,15	7,50								
8	8,05	5,00	5,75	7,50	9,50	18,35						
10	8,40	5,40	6,45	8,85	9,65	15,80						
12	8,85	5,95	7,00	9,85	10,60	18,30						
14	10,15	6,55	7,75	9,15	14,10	16,06	25,55					
16	9,55	6,90	8,35	9,65	13,60	17,05	26,75					
18	9,50	7,80	9,10	10,65	14,30	20,60	28,50	42,65				
20	10,15	7,95	9,95	11,10	15,75	21,65	29,95	44,30	59,95			
24	12,05	9,15	9,90	12,40	16,75	23,90	33,65	52,65	65,35			
28		10,70	11,20	13,75	19,80	26,40	37,95	52,95	71,00			
32			12,15	15,45	21,10	28,90	40,70	60,05	80,15			
36			13,45	16,45	23,10	30,90	44,85	67,35	87,25	182,00		
40			15,40	18,20	23,15	33,30	46,75	71,15	89,00	178,00	217,00	
45				53,95	26,90	35,10	52,15	79,40	99,00	216,00	246,00	398,00
50					28,80	38,95	56,20	84,95	108,75	199,00	253,00	444,00
60					51,20	55,15	79,50	98,90	124,50	239,00	290,00	512,00
70					68,00	65,00	107,24	136,00	160,50	265,00	330,00	561,00
80						81,55	116,00		194,65	336,00	384,00	652,00
90						101,00	153,00		264,15	415,00	483,00	749,00
100						138,00	182,00		291,24	419,00	475,00	766,00
120							225,00		373,95	499,00	556,00	873,00

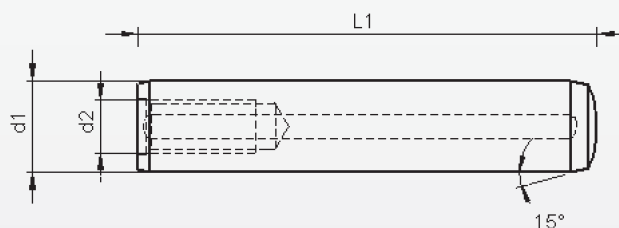
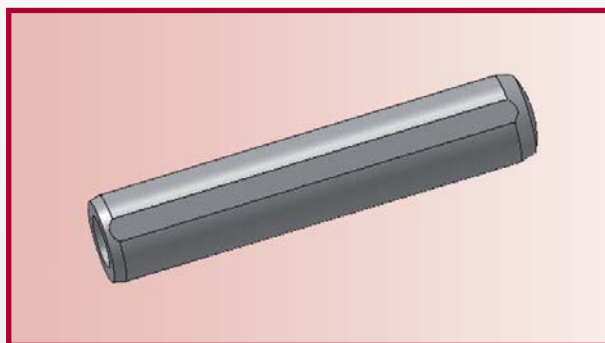
Min. abnahme:

Afm. 1,5 t/m 5 100 stückst pro Abmessung

Afm. 6 t/m 8 50 stückst pro Abmessung

Afm. 10 t/m 20 10 stückst pro Abmessung

Passung h6 = Preis m6 + 25 %



Werkstoff: Geschliffen und Gelappt

Härte: 60 ±2 HRC

d ₁ m6	4	5	6	8	10	12	14	16	20
d ₂	m3	m3	m4	m5	m6	m6	m8	m8	m10
l ₁	Preis pro Stück in EURO								
10	45,40	42,95							
12	47,00	29,00	36,00						
14	49,00	30,50	36,00						
16	52,85	47,65	36,00	53,35	123,00				
18	62,90	48,65	37,60	53,35					
20	58,00	49,55	37,60	53,35	53,20	135,00			
24	65,00	50,90	39,25	54,35	59,00	73,90			
28	75,00	52,80	41,11	53,35	65,60	83,35			
32	95,90	54,70	42,89	55,95	72,50	91,30	234,00	190,65	
36	85,75	37,40	44,85	58,55	83,60	98,95	265,00	211,00	
40	87,45	58,35	47,55	61,25	87,65	107,15	254,00	234,00	404,00
50	299,00	62,85	55,00	76,90	103,25	127,65	284,00	285,00	477,00
60			70,00	95,00	120,10	147,00	312,00	310,00	539,00
70			135,00	106,00	161,30	187,00	363,00	349,00	625,00
80				120,00	181,15	211,00	412,00	415,00	696,00
90				203,00	275,00	328,00	583,00	472,00	840,00
100				223,00	314,00	349,00	496,00	524,00	784,00
120				295,00	385,00	426,00	675,00	605,00	851,00

Min. abnahme:

Ø 4 t/m Ø 8 50 stückst pro Abmessung

Ø 10 t/m Ø 20 25 stückst pro Abmessung