



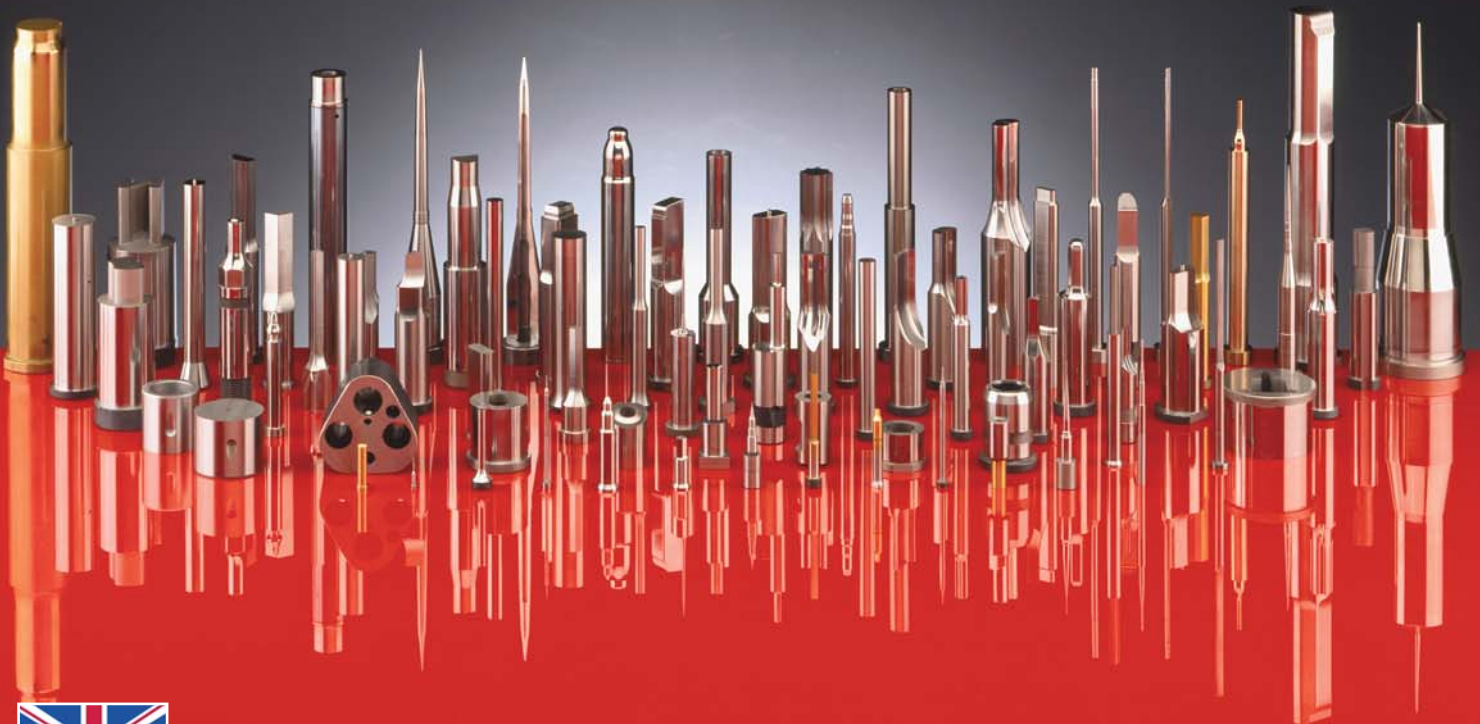
GERIMEX

Price List

Ejector Pins

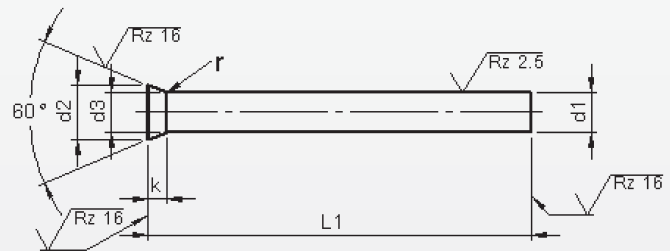
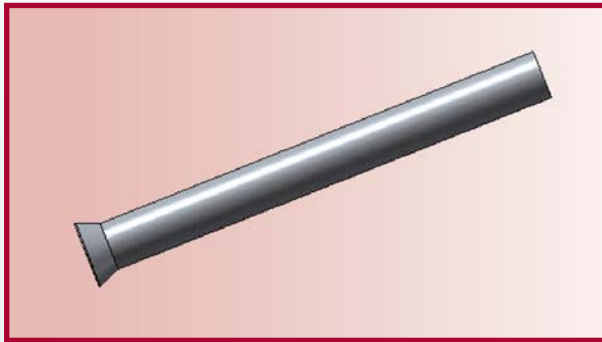
Flat ejectors

Ejector sleeves



Ejector Pins DIN 1530 D

Hardened



Material: 1.2210 - 1.2067
Hardness: Shaft: 60 ±2 HRC
 Head: 45 ±5 HRC

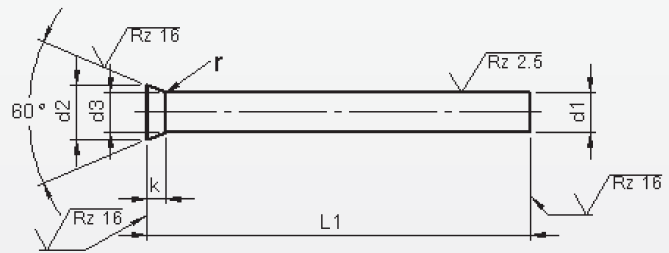
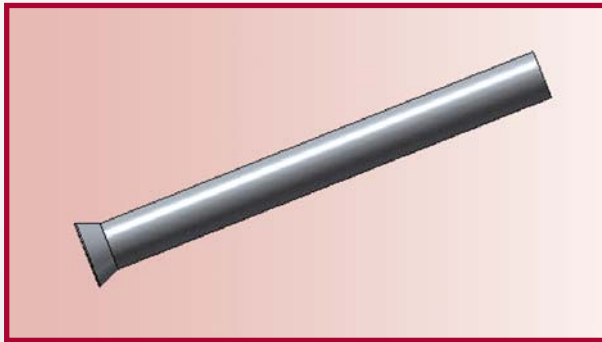
d ₁ g ₆	d ₂	d ₃	l ₂	r +0.3 0	k +0.2 0	l ₁ ⁺² / ₀					
						100	125	160	200	250	315
Price by piece in EUROS											
0,8	1,4	d ₁ +0,03	5	0,4	0,92	3,20	4,20	5,60	7,15		
0,9	1,6				1,01	3,20	4,20	5,60	7,15		
1,00	1,8				1,19	2,20	2,60	3,20	4,00		
1,10					1,11	2,55	3,00	3,55	4,50		
1,20	2,0				1,19	2,55	3,00	3,55	4,50		
1,25					1,15	2,55	3,00	3,55	4,50		
1,30	2,2				1,11	2,55	3,00	3,55	4,50		
1,40					1,19	2,55	3,00	3,55	4,50		
1,50	2,5				1,11	2,20	2,60	3,20	4,00		
1,60					1,28	2,55	3,00	3,55	4,50		
1,70	2,8				1,19	2,55	3,00	3,55	4,50		
1,75					1,15	2,55	3,00	3,55	4,50		
1,80	3,0				1,37	2,55	3,00	3,55	4,50		
1,90					1,28	2,55	3,00	3,55	4,50		
2,00	3,2				1,37	2,20	2,60	3,20	4,00	6,05	
2,10					1,45	2,55	3,00	3,55	4,50		
2,20	3,5				1,37	2,55	3,00	3,55	4,50		
2,25					1,32	2,55	3,00	3,55	4,50		
2,30	4,0				1,54	2,55	3,00	3,55	4,50		
2,40					1,45	2,55	3,00	3,55	4,50		
2,50	4,5	1,37	2,20	2,60	3,20	4,00	6,05				
2,60		1,71	2,55	3,00	3,55	4,50					
2,70	5,0	1,63	2,55	3,00	3,55	4,50					
2,75		1,58	2,55	3,00	3,55	4,50					
2,80	0,6	1,54	2,55	3,00	3,55	4,50					
2,90		1,45	2,55	3,00	3,55	4,50					
3,00	0,6	1,80	2,20	3,00	3,20	4,00	6,05				
3,10		1,71	3,20	2,60	4,10	5,20	7,60				
3,20	0,6	1,63	3,20	3,60	4,10	5,20	7,60				
3,25		1,58	3,20	3,20	4,10	5,20					
3,50		1,80	2,45	2,80	3,30	5,20					

Intermediate diameters, other lengths and special materials e.g. ASP, CPM and Vanadis, are available on request.

See page 2 for extra charges and discount.

Ejector Pins DIN 1530 D

Hardened



Material: 1.2210 - 1.2067
Hardness: Shaft: 60 ±2 HRC
 Head: 45 ±5 HRC

d ₁ q _s	d ₂	d ₃	l ₂	r +0.3 0	k +0.2 0	l ₁ ⁺² / ₀						
						100	125	160	200	250	315	
							Price by piece in EUROS					
3,75	5,0	d1 + 0,03	5	0,6	1,58	3,15	3,60	4,10	5,20			
4,00	5,5				1,80	2,40	2,80	3,30	4,30	6,25	7,55	
4,10					1,71	3,55	4,05	4,65	5,85			
4,20					1,63	3,55	4,05	4,65	5,85			
4,25					1,58	3,55	4,05	4,65	5,85			
4,50	6,0		1,80		2,75	3,20	3,75	4,65				
5,00	6,5		1,80		2,75	3,20	3,70	4,65	6,55	8,35		
5,10			1,71		4,05	4,60	5,40	6,70				
5,20			1,63		4,05	4,60	5,40	6,70				
5,25			1,38		4,05	4,60	5,40	6,70				
5,50		7,0	1,80	3,20	3,85	4,55	5,55					
6,00	8,0	2,23	3,20	3,85	4,60	5,55	7,65	8,75				
6,20		2,06	4,75	5,80	7,00	9,20						
6,50	9,0	3,16	4,65	5,70	6,90	9,00						
7,00		2,73	3,85	4,70	5,75	7,65						
7,50		3,16	4,65	5,70	6,85	9,00						
8,00	10,0	2,73	3,85	4,70	5,75	7,65	9,60	11,05				
8,20		2,56	6,80	8,40	9,85	12,65						
8,50	11,0	3,16	6,70	8,25	9,65	12,40						
9,00		2,73	6,70	8,25	9,65	12,40						
10,00		2,73	5,60	7,00	8,15	10,75	13,00	15,00				
11,00	13,0	2,73	9,05	11,40	13,15	16,70						
12,00		2,73	7,50	9,00	10,75	13,85	15,40	19,30				
14,00	16,0	3,23	9,60	11,90	14,35	17,50	21,80	26,80				
16,00		3,23	12,95	14,95	17,30	21,90	28,50	34,15				

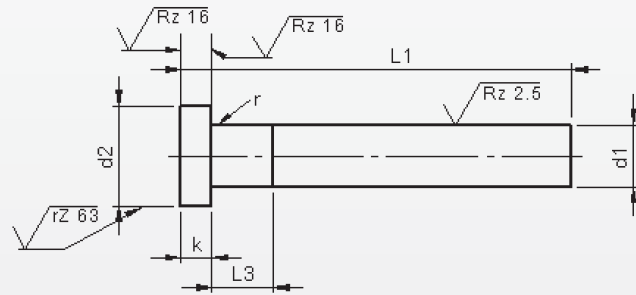
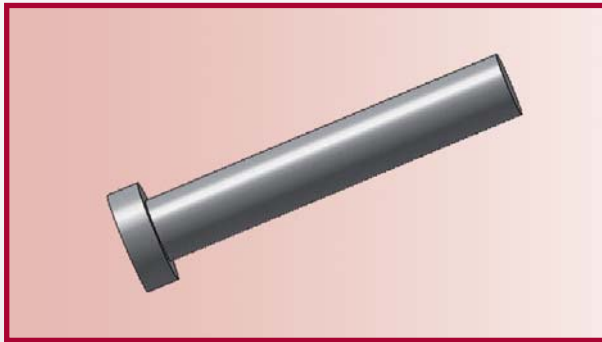
Intermediate diameters, other lengths and special materials e.g. ASP, CPM and Vanadis, are available on request.

Extra charges and discounts:

- 5 Pieces per dimension - 5%
- 10 Pieces per dimension - 15%
- 25 Pieces per dimension - 25%
- 50 Pieces per dimension - 35%

Ejector Pins DIN 1530 AH

Hardened



Material: 1.2210 - 1.2067

Hardness: Shaft: 60 ±2 HRC

Head: 45 ±5 HRC

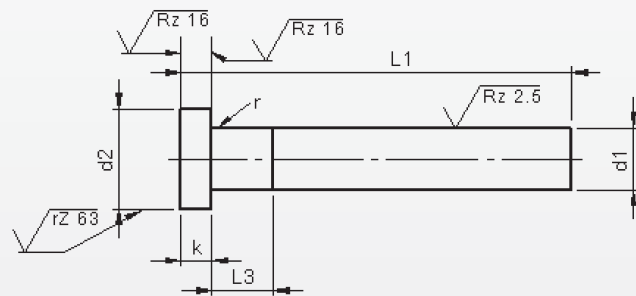
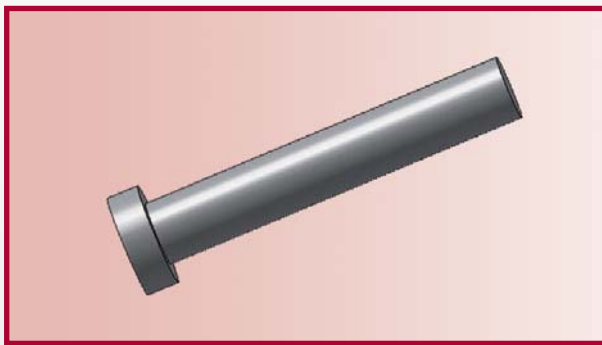
d ₁ g ₆	d ₂ 0 -0.2	d ₄ ca.	k 0 -0.05	l ₃ ca.	r +0.2 0	l ₁ ⁺² / ₀										
						100	125	160	200	250	315	400				
							Price by piece in EUROS									
0,80	2,5	d1±0,03	1,2	5	0,2	10,60	13,80	15,75								
0,90						8,05	10,60	12,15								
1,00						8,05	10,60	12,15	12,50							
1,10						8,05	10,60	12,15	12,50							
1,20						8,06	10,60	12,15	12,50							
1,30	3		1,5			5	0,2	8,05	10,60	12,15	12,50					
1,40								8,05	10,60	12,15	12,50					
1,50								3,50	4,05	4,50	5,55	7,40	8,40			
1,60								3,55	4,10	4,50	5,65	7,50				
1,70								5,55	6,85	7,60	8,50					
1,80	4	2	5	0,2	5,55	6,90	7,60	7,60	8,50							
1,90					3,30	3,65	4,25	5,15								
2,00					3,05	3,50	4,05	4,90	6,55	8,30	8,7					
2,10					3,30	3,65	4,25	5,15	6,80							
2,20					3,25	3,60	4,15	5,05	6,70	7,60						
2,30	5	2	5	0,2	3,35	3,70	4,25	5,20	6,90							
2,40					3,35	3,70	4,25	5,20	6,90							
2,50					3,05	3,45	4,00	4,90	6,50	8,25	8,7					
2,60					3,15	3,70	4,25	5,20	6,90							
2,70					3,35	3,70	4,25	5,20	6,90	8,15						
2,80	6	3	6	0,3	3,40	3,80	4,30	5,40	7,40	9,40						
2,90					3,40	3,80	4,30	5,40								
3,00					3,05	3,45	4,00	4,90	6,50	7,95	11,95					
3,10					3,40	3,80	4,30	5,40	7,40	9,35	14,25					
3,20					3,35	3,70	4,20	5,30	7,25	9,20	13,95					
3,30	6	3	6	0,3	3,40	3,80	4,30	5,40								
3,40					3,40	3,80	4,30	5,40								

Intermediate diameters, other lengths and special materials e.g. ASP, CPM and Vanadis, are available on request.

See page 3 for extra charges and discount.

Ejector Pins DIN 1530 AH

Hardened



Material: 1.2210 - 1.2067
Hardness: Shaft: 60 ±2 HRC
 Head: 45 ±5 HRC

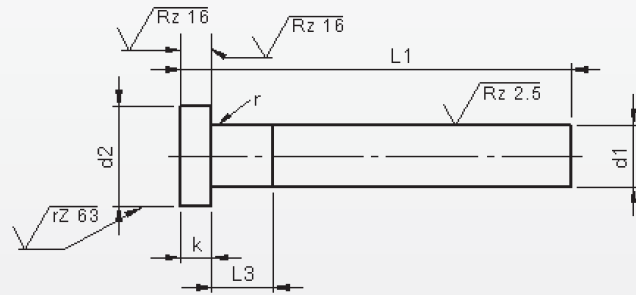
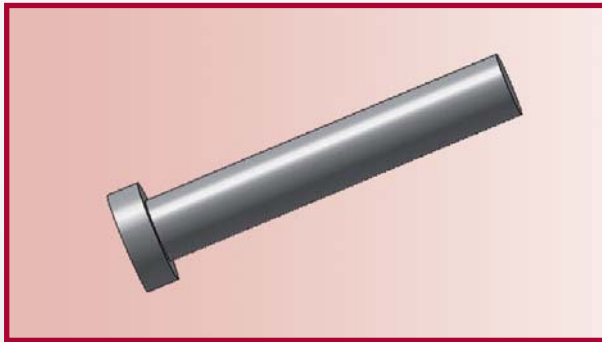
d ₁	d ₂ 0 -0.2	d ₄ ca.	k 0 -0.05	l ₃ ca.	r +0.2 0	l ₁ ⁺² ₀														
						100	125	160	200	250	315	400								
							Price by piece in EUROS													
3,50	7	ca. +0,03	3	6	0,3	3,25	3,60	4,20	5,25	7,15	9,10	13,8								
3,60						3,40	3,80	4,30	5,40	7,40	9,35	14,25								
3,70						3,40	3,80	4,30	5,40	7,40	9,35	14,25								
3,80						3,40	3,80	4,75	5,70	7,75	9,45									
4,00	8					ca. +0,03	3	6	0,3	3,20	3,55	4,15	5,20	7,10	9,00	13,6				
4,10										3,70	4,25	4,75	5,70	7,70	9,45	14,35				
4,20										3,60	4,15	4,65	5,60	7,50	9,30	14,1				
4,30										3,70	4,25	4,75	5,70							
4,40										3,70	4,25	4,75	5,70							
4,50										3,50	4,05	4,55	5,50	8,05	10,20	14,75				
4,60	10									ca. +0,03	3	6	0,3	3,70	4,25	4,75	5,70	7,70	9,45	14,35
4,70														3,70	4,25	4,75	5,70	7,90	9,45	14,35
5,00		3,50	4,00	4,50	5,45									8,05	9,70	14,75				
5,10		4,20	4,60	5,40	6,55									8,95	10,35	15,7				
5,20		4,20	4,75	5,40	6,50									8,95	10,35	15,7				
5,30		4,20	4,60	5,40	6,50									8,95						
5,50	12	ca. +0,03	5	8	0,5	4,10	4,65	5,30	6,40					8,75	10,65	16,5				
5,60						4,75	5,70	6,75	8,60					12,50	15,95	24,55				
5,70						4,75	5,70	6,75	8,60					12,50	15,95	24,55				
6,00						4,05	4,55	5,25	6,35					8,75	10,55	16,45				
6,10						4,75	5,70	6,75	8,60											
6,20						4,75	5,70	6,75	8,60					12,45	15,95	25,55				
6,30	12			ca. +0,03		5	8	0,5	4,75	5,70	6,75	8,60								
6,40									4,75	5,70	6,75	8,60								
6,50									4,75	5,70	6,75	8,60								
6,60									4,65	5,60	6,60	8,40	12,25	15,65	24,1					
6,70									4,75	5,70	6,75	8,60								
6,80									4,75	5,70	6,75	8,60	12,50	15,95	24,55					
							4,75		5,70	6,75	8,60	12,45								

Intermediate diameters, other lengths and special materials e.g. ASP, CPM and Vanadis, are available on request.

See page 3 for extra charges and discount.

Ejector Pins DIN 1530 AH

Hardened



Material: 1.2210 - 1.2067

Hardness: Shaft: 60 ±2 HRC

Head: 45 ±5 HRC

d ₁	d ₂ 0 -0.2	d ₄ ca.	k 0 -0.05	l ₃ ca.	r +0.2 0	l ₁ ⁺² / ₀								
						100	125	160	200	250	315	400		
						Price by piece in EUROS								
6,90	12	d1 +0,03	5	8	0,5	4,75	5,70	6,75	8,60					
7,00						4,65	5,60	6,60	8,40	12,25	15,65	24,1		
7,20						4,75	5,70	6,75	8,60					
7,50						4,65	5,60	6,60	8,40	12,25	15,65	24,1		
8,00	14			5		8	0,5	4,50	5,45	6,55	8,35	10,65	14,20	21,5
8,20								6,70	7,95	9,00	11,50	15,55	19,75	30,8
8,50								6,55	7,75	8,85	11,30	15,25	19,35	30,2
9,00								6,55	7,75	8,85	11,30	15,25	19,35	30,2
9,50	16		5		10	0,5		8,25	9,75	11,65	14,40	19,35	24,25	38,25
10,00								6,55	7,70	8,90	11,40	14,50	16,40	25,5
10,10								9,40	11,10	13,25	16,40	22,35		
10,20								8,55	10,10	12,05	14,90	20,05	25,05	39,55
10,50	18	5		12	0,5		8,40	9,90	11,80	14,60	19,60	24,60	38,8	
10,70							8,70	10,85	13,35					
11,00									13,15	16,55	20,85	25,75	40,65	
12,00							8,25	9,80	11,60	14,60	17,45	20,10	31,8	
12,20	22		7	14		0,8			13,35	16,70	21,25	26,25	41,45	
12,50									13,10	16,55	20,85	25,75	40,65	
13,00							10,25	12,55	15,20	18,35	23,45	27,95	42,10	
14,00							10,25	12,53	15,20	18,35	23,45	27,95	42,10	
14,50	24	7		16	0,8		10,25	12,53	15,20	18,35	23,45	27,95	42,10	
15,00							15,25	17,55	20,35	25,50	33,15			
16,00							13,54	15,60	18,10	22,60	29,45	36,10	46,70	
18,00									29,65	36,50	51,10	62,30	85,75	
20,00	26		8	20		1,0		21,25	24,65	42,70	55,20	74,65	88,55	
25,00	32						10	25	41,90	53,90	72,55	93,85	126,95	

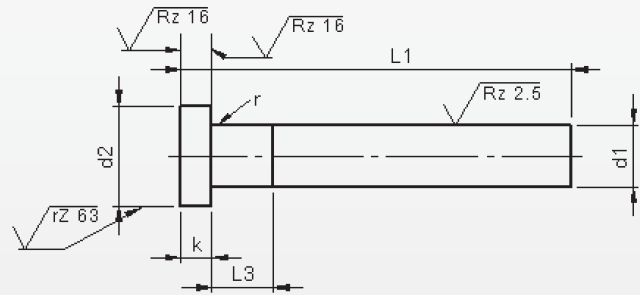
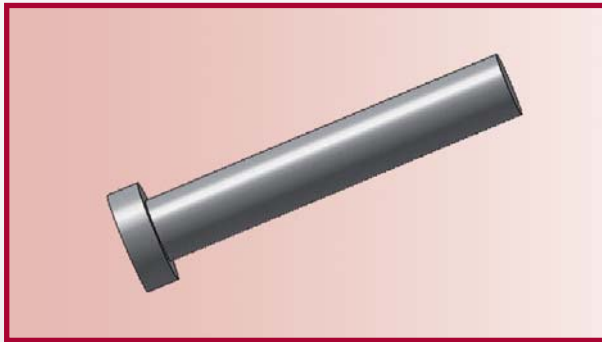
Intermediate diameters, other lengths and special materials e.g. ASP, CPM and Vanadis, are available on request.

Extra charges and discounts:

- 5 Pieces per dimension - 5%
- 10 Pieces per dimension - 15%
- 25 Pieces per dimension - 25%
- 50 Pieces per dimension - 35%

Ejector Pins DIN 1530 AH HSS

Hardened



Material: HSS (1.3343)
Hardness: Shaft: 62 ±2 HRC
 Head: 50 ±5 HRC

d ₁	d ₂	d ₄	k	l ₃	r	l ₁ ⁺² / ₀												
						100	125	160	200	250	315	400						
g ₆	⁰ / _{-0.2}	ca.	⁰ / _{-0.05}	ca.	^{+0.2} / ₀	Price by piece in EUROS												
1,50	3	d ₁ +0,03	1,5	5	0,2	4,95	5,55	6,20	7,45									
2,00	4		2			5,56	6,20	6,80	7,45	9,25	16,70							
2,20						7,75	8,35											
2,50	5		6,80			7,30	7,75	8,35	12,10									
3,00	6		3	6		0,2	7,10	7,60	8,05	8,95	12,65	14,95						
3,20							8,35	9,30										
3,50	7						7,10	7,75	8,35	9,30	12,90	15,70						
4,00	8						7,45	8,05	8,65	9,30	12,90	15,70	23,72					
4,20							8,90	9,65										
4,50	10						5	8	0,2	8,05	6,70	9,30	9,65	13,65	16,50			
5,00										8,05	8,70	9,30	9,65	13,65	16,50	25,07		
5,20													9,90	14,05				
5,50											9,90	14,05	16,70					
6,00	12	5			10					0,3				9,90	14,05	16,70		
6,50														11,45	16,25	19,30		
7,00														12,70	16,45	19,30	29,75	
8,00	14												15,55	18,70	21,90	33,15		
8,50											16,50	19,85	23,15					
9,00											17,50		25,45					
10,00	16												19,60	20,95	27,50			
12,00	18												25,10	23,55	34,60	54,65		
16,00	22		7	12					38,90		30,00							

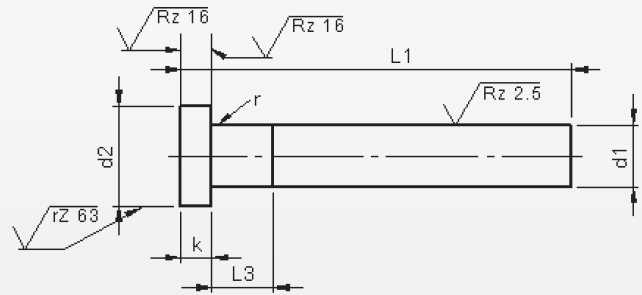
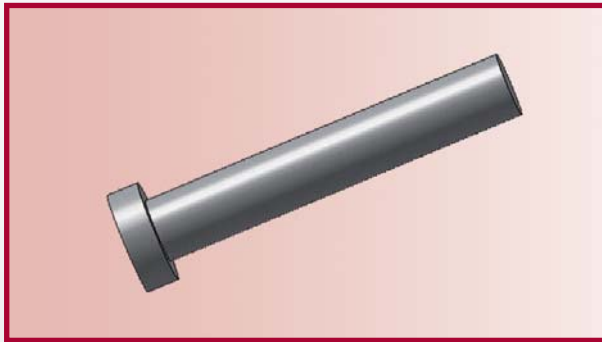
Intermediate diameters, other lengths and special materials e.g. ASP, CPM and Vanadis, are available on request.

Extra charges and discounts:

- 5 Pieces per dimension - 5%
- 10 Pieces per dimension - 15%
- 25 Pieces per dimension - 25%
- 50 Pieces per dimension - 35%

Ejector Pins DIN 1530 A

Nitrided



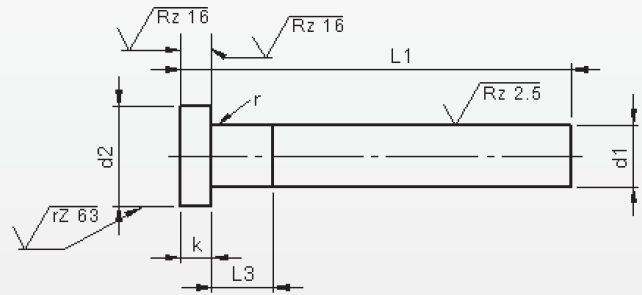
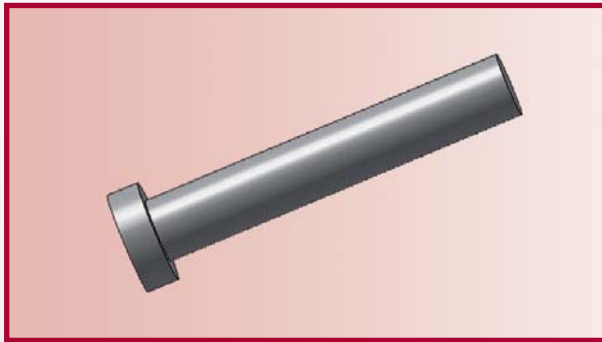
Material: 1.2344
Hardness: Shaft: min 950 HV 0,3
 Head: 45 ±5 HRC

d ₁ g ₆	d ₂ 0 -0,2	k 0 -0,05	r +0,2 0	l ₁ +0,2 0										
				100	125	160	200	250	315	400	500	630	800	1000
Price by piece in EUROS														
1,0	2,5	1,2	0,2	17,42	22,91	30,76	35,82							
1,1				18,60	19,65	21,65	25,22							
1,2				18,60	19,65	21,65	25,22							
1,3	3	1,5		18,60	19,65	21,65	25,22							
1,4				18,60	19,65	21,65	25,22							
1,5				6,12	6,64	7,00	7,65	8,38						
1,6				6,36	6,91	7,28	7,94							
1,7				6,36	6,91	7,28	7,94							
1,8				6,36	6,91	7,28	7,94							
1,9	4	2		6,36	6,91	7,28	7,94							
2,0				5,00	5,30	5,59	6,09	6,55	7,47	9,36				
2,1				5,63	5,92	6,24	6,82	6,90	7,85					
2,2	5	2	5,63	5,92	6,24	6,82	6,90	7,85						
2,5			5,70	6,06	6,23	7,09	7,17	8,18						
2,6			5,92	6,29	6,48	7,36	7,45	8,49						
2,7			5,92	6,29	6,48	7,36	7,45	8,49						
2,8			5,92	6,24	6,82	7,75								
3,0			6	0,3	4,56	4,78	5,00	5,64	6,23	6,87	8,66	9,88		
3,1	5,79	6,36			6,53	7,28	7,94	8,93	9,55					
3,2	5,79	6,36			6,53	7,28	7,94	8,93	9,55					
3,3	7	6,00	6,46		6,86	7,54								
3,4		6,00	6,46		6,86	7,54								
3,5		5,78	6,21		6,60	7,25	7,86	8,87	9,57	11,14	13,66			
3,6	8	6,48	7,14		7,36	8,31	8,87	10,93	13,25					
3,7		6,48	7,14		7,36	8,31	8,87	10,93	13,25					
3,8		6,48	7,14		7,36	8,31								
4,0		4,83	5,09		5,30	5,82	6,21	7,09	8,90	10,38	12,70	36,87		

See page 3 for extra charges and discount.

Ejector Pins DIN 1530 A

Nitrided



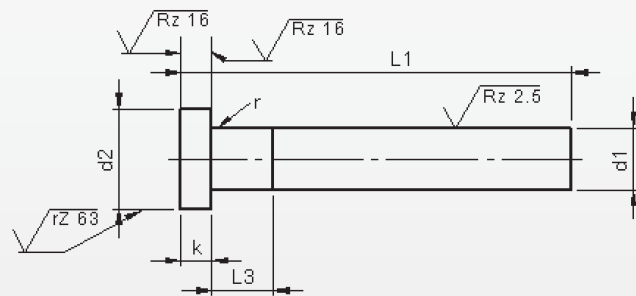
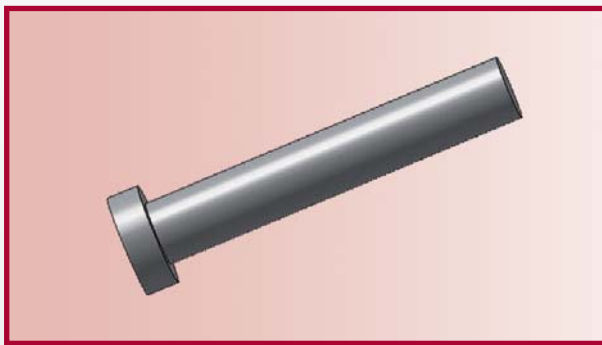
Material: 1.2344
Hardness: Shaft: min 950 HV 0,3
 Head: 45 ±5 HRC

d ₁ g ₆	d ₂ 0 -0,2	k 0 -0,05	r +0,2 0	I ₁ +0,2 0											
				100	125	160	200	250	315	400	500	630	800	1000	
Price by piece in EUROS															
4,10	8	3	0,3	6,77	7,80	7,41	8,28	8,83	9,55	11,98					
4,20				6,36	6,86	7,17	8,09	8,77	10,22	12,48	16,78		31,19		
4,30				6,77	7,28	7,41	8,28								
4,40				6,77	7,28	7,41									
4,50				6,52	7,00	7,13	7,97	8,69	10,27	12,77	17,17		26,22		
4,60				6,77	7,28	7,41	8,28								
4,70				6,77	7,28	7,41	8,28	8,83							
4,80				6,77	7,28	7,41									
4,90				6,77	7,28	7,41	8,28								
5,00				10	3	0,3	5,26	5,53	5,99	6,49	7,17	7,91	10,12	11,13	12,89
5,10	6,86	7,33	7,64				8,77	9,73	10,98	14,52	19,53				
5,20	6,86	7,33	7,64				8,77	9,73	10,98	14,52	19,53	21,66	24,91		
5,30	7,33	7,73	8,01				9,03	10,43							
5,40	7,33	7,73	8,01				9,03	10,43							
5,50	7,06	7,43	7,70				8,69	10,03	11,23	14,62	19,58	27,14	33,02		
6,00	5,39	5,99	6,45				7,00	7,97	9,09	11,75	15,70	20,67	25,16	35,52	
6,10	7,54	8,09	8,70				10,39								
6,20	7,54	8,09	8,70				10,39	12,21	13,52	18,04	22,24	26,99	34,89		
6,30	8,18	9,03	9,35				11,07								
6,50	7,86	8,69	9,00	10,66	12,69	14,32	19,35	23,48	28,55	36,92					
6,60	8,18	9,03	9,35	11,07											
6,70	8,18	9,03	9,35	11,07											
6,80	8,18	9,03	9,35	11,07	13,20										
6,90	8,18	9,03	9,35	11,07											
7,00	8,27	9,05	9,57	11,23	13,17	14,74	20,12	24,61	30,71	37,75					
7,20	8,60	9,39	9,94	11,66	13,69	15,33									
7,50	8,27	9,05	9,57	11,23	13,17	14,74	20,12	24,61							
8,00	14			6,09	6,90	7,53	8,59	10,12	10,94	15,24	18,79	22,71	27,88	39,60	

See page 3 for extra charges and discount.

Ejector Pins DIN 1530 A

Nitrided



Material: 1.2344
Hardness: Shaft: min 950 HV 0,3
 Head: 45 ±5 HRC

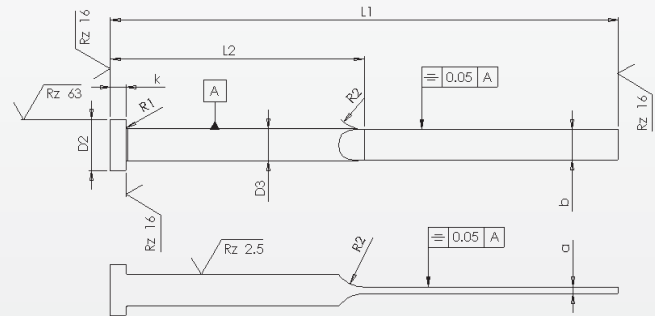
d ₁ g ₆	d ₂ 0 -0,2	k 0 -0,05	r +0,2 0	I ₁ +0,2 0										
				100	125	160	200	250	315	400	500	630	800	1000
Price by piece in EUROS														
8,20	14	5	0,5	10,75	11,39	12,09	14,01	15,93	18,62	24,27	30,53	38,25		
8,50				10,66	11,39	12,09	14,11	16,22	18,82	24,61	30,88	38,06		
8,70				11,77	12,34	13,39	15,14							
9,00				11,32	11,87	12,89	14,56	16,67	19,47	25,53	32,12	39,65		
9,50				11,32	11,87	12,89	14,56	16,67	19,47	25,53				
10,00	16	5	0,5	7,98	8,83	9,75	12,06	13,43	15,29	22,47	28,11	34,19	41,85	43,95
10,20				14,10	14,85	15,94	18,90	21,39	25,15	32,39	39,60	48,96		
10,50				14,73	15,39	16,62	19,72	22,47	25,24	33,90	41,46	51,20		
11,00				15,53	16,33	17,57	20,92	23,46	26,75	35,69	43,68	53,89		
11,50				15,53	16,33	17,57	20,92							
12,00	18	7	0,8	10,70	12,37	14,04	17,29	21,24	23,38	30,32	38,58	46,80	55,48	62,10
12,20				13,54	16,63	18,82	20,94	23,45	27,51	39,62	47,61	55,97		
12,50				13,00	16,00	18,10	20,15	22,57	26,47	35,52	45,80	54,81	64,69	
13,00				14,80	19,47	20,00	23,20	25,87	28,51	38,70				
14,00				14,80	19,47	20,00	23,20	25,87	28,50	38,71	47,69	59,93	70,66	86,61
15,00	22	7	0,8	17,33	21,37	22,25	26,86	30,68						
16,00				18,00	22,22	23,12	27,93	31,90	35,82	45,77	59,29	77,87	104,40	126,31
18,00	24	8	1	24,70	26,24	27,25	37,47	43,76	52,55	74,69	95,69	117,89	144,98	240,86
20,00	26			26,55	27,56	37,91	44,11	52,88	75,00	96,06	118,37	148,88	247,84	
25,00	32	10	1			52,98	63,40	76,20	89,10	108,03	138,27	171,74	217,97	358,85
32,00	40					107,80	120,85	137,70	180,45	225,71	277,60	358,85	571,93	

Extra charges and discounts:

- 5 Pieces per dimension – 5%
- 10 Pieces per dimension – 15%
- 25 Pieces per dimension – 25%
- 50 Pieces per dimension – 35%

Flat ejector DIN 1530 FAH

Hardened



Material: 1.2210 - 1.2067

Hardness: Shaft: 60 ±2 HRC

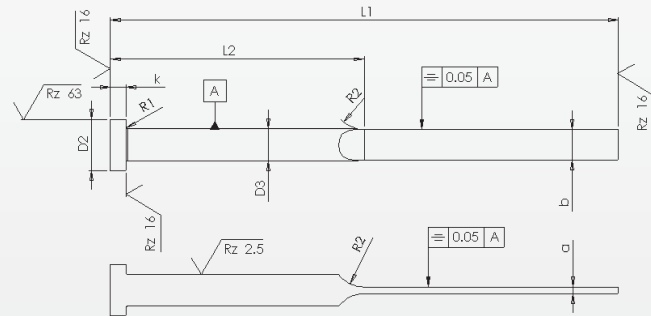
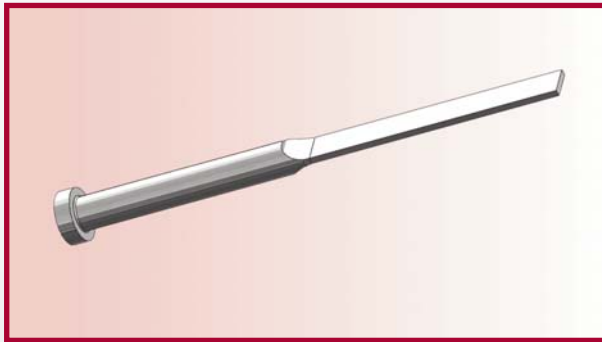
Head: 45 ±5 HRC

a	b	d ₃	d ₂	k	r ₁	r ₂ min	l ₁ +2/0																
							63	80	100	125	160	200	250	315	400								
0 -0,015	0 -0,015	h ₁₁	0 -0,2	0 -0,05	+0,2 0		l ₂ -1/-2																
0,8	2,8	3	8	3	0,3	10	32	40	50	63	80	100	125	160	200								
1									13,35	14,00	15,35	17,30											
0,8	3,5	4										11,50	13,35	13,00	13,95								
1,2									8,10	9,65	10,65	11,50	13,00										
0,8	3,8	4,2										10,35	11,50	13,40	14,00	15,40	17,30	18,90					
1									8,50	10,10	11,00	11,85	12,80	14,40	15,70								
1,2	4,5	5					10	5	0,5			9,65	10,65	11,50	12,50	14,00	15,30						
1												11,45	13,60	15,60	20,40	21,12	23,10						
1,2	5,5	6										10,00	13,40	11,50	19,75	21,40	23,50						
1,5					9,60					12,80	15,50	18,80	20,00	22,00									
1	7,5	8	12	7	0,8							12,10	15,00	17,90	21,30	22,80	25,00	30,00					
1,2												10,40	14,30	17,50	20,90	22,30	24,45	19,30					
1,5	9,5	10													9,80	13,60	17,00	20,40	19,80	23,40	28,25		
2												12,10	12,80	15,70	19,40	20,50	22,25	27,90					
1,2	11,5	12								18	7	0,8					19,70	23,20	26,80	29,50	32,40	38,90	
1,5																	19,20	22,60	26,00	29,00	31,80	38,00	66,80
2	15,5	16												18,60	21,90	25,60	28,10	30,80	37,00	54,65			
1,5																	34,70	39,35	44,60	53,80			
2													34,00	38,60	43,60	52,75	59,60						
2														46,00	48,50	67,60	83,80						
2,5															45,60	57,50	66,60	82,60					
2																46,00	58,50	67,60	83,80				
2,5																	58,50	75,35	86,10	106,50			

Intermediate diameters, other lengths and special materials e.g. ASP, CPM and Vanadis, are available on request.

Flat ejector DIN 1530 FAH

Hardened



Material: 1.2210 - 1.2067

Hardness: Shaft: 60 ±2 HRC

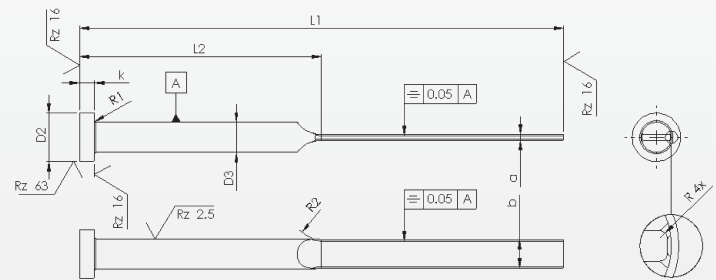
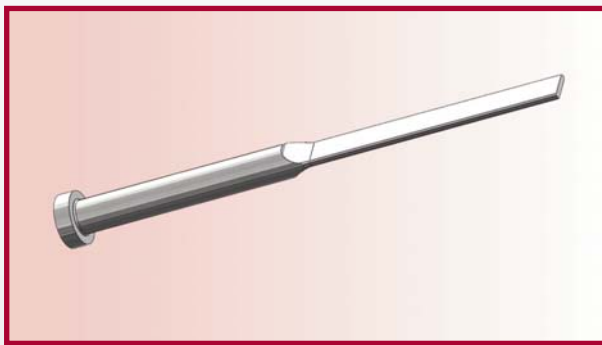
Head: 45 ±5 HRC

a	b	d3	d2	k	r1	r2	l ₁ +2/0									
							63	80	100	160	200	250	315	400		
							Price by piece in EUROS									
							l ₂ -1/-2									
							32	40	50	80	100	125	160	200		
0	0	h ₁₁	0	0	+0,2	min										
-0,015	-0,015		-0,2	-0,05	0											
0,8	2,8	3	8	3	0,3	10										
1																
0,8	3,5	4														
1,2																
0,8	3,8	4,2														
1																
1,2																
1	4,5	5														
1,2																
1,5																
1																
1,2	5,5	6														
1,5																
2																
1,2																
1,5	7,5	8														
2																
1,5																
2																
1,5	9,5	10														
2																
2	11,5	12														
2,5																
2																
2,5																
2	15,5	16														
2,5																
2,5																

Intermediate diameters, other lengths and special materials e.g. ASP, CPM and Vanadis, are available on request.

Flat ejector DIN 1530 FAH

Hardened, NEW with corner radius 0,2



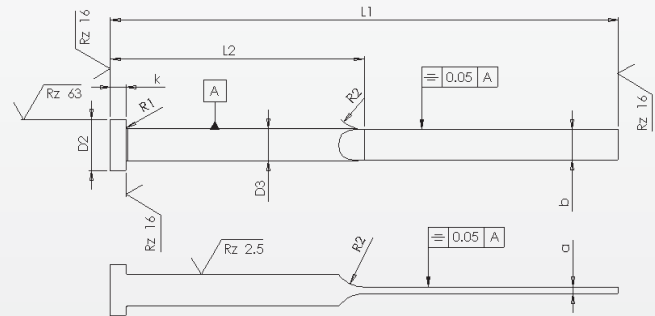
Material: 1.2210 - 1.2067
Hardness: Shaft: 60 ±2 HRC
 Head: 45 ±5 HRC

a	b	d ₃	d ₂	k	r ₁	r ₂	l ₁ +2/0					
							80	100	125	160	200	250
							Price by piece in EUROS					
							l ₂ -1/-2					
							40	50	60	80	100	125
0	0	h ₁₁	0	0	+0,2	min						
-0,015	-0,015		-0,2	-0,05			0					
0,8	2,8	3	8	3	0,3	10		47,60	55,00	63,60		
1												
0,8	3,8	4,2					43,50	47,60	55,00	63,60	73,10	
1								43,50	47,60	55,00	63,60	73,10
1,2	4,5	5	10	3	0,3	10	43,50	47,60	55,00	63,60	73,10	85,10
1												
1,2	4,5	5	10	3	0,3	10	39,90	46,50	53,80	62,40	71,10	86,40
1,5												
1	5,5	6	12	5	0,5	10	39,90	46,50	53,80	62,40	71,10	86,40
1,2												
1,2	5,5	6	12	5	0,5	10	43,10	47,50	54,70	63,10	72,10	87,00
1,5												
2	7,5	8	14	5	0,5	10	43,10	47,50	54,70	63,10	72,10	87,00
1,5												
1,5	9,5	10	16	5	0,5	10		50,10	58,10	64,50	75,90	90,90
2												
	9,5	10	16	5	0,5	10		50,10	58,10	65,50	75,90	90,90
	9,5	10	16	5	0,5	10		50,10	58,10	64,50	75,90	90,90
	9,5	10	16	5	0,5	10				69,50	79,10	95,20
	9,5	10	16	5	0,5	10				69,50	79,10	95,20

Intermediate diameters, other lengths and special materials e.g. ASP, CPM and Vanadis, are available on request.

Flat ejector DIN 1530 FAH

Nitrided



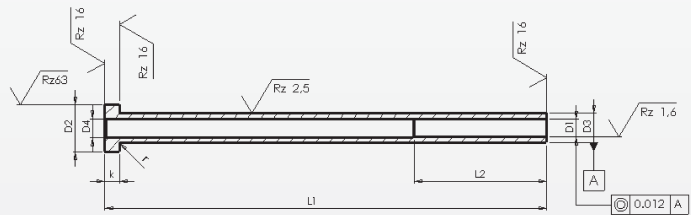
Material: 1.2344
Hardness: Shaft: min 950 HV 0,3
 Head: 45 ±5 HRC

a	b	d3	d2	k	r1	r2	l ₁ +2/0										
							63	80	100	160	200	250	315	400			
Price by piece in EUROS																	
l ₂ -1/-2																	
							32	40	50	80	100	125	160	200			
0	0	h ₁₁	0	0	+0,2	min											
-0,015	-0,015		-0,2	-0,05	0												
0,8	3,5	4	8	3	0,3	10	12,00	13,50	15,80	18,60							
1							10,70	11,90	13,00	16,00							
1,2								11,25	12,40								
1		10,70					11,80	13,00									
0,8	3,8	4,2									13,50	15,80	18,60	20,00			
1											11,90	13,00	15,35	16,50			
1,2								11,25	12,40	14,80	16,00	17,20					
1	4,5	5	10						16,40	23,00	26,00						
1,2								12,30	15,90	23,40	24,75						
1,5								11,80	15,40	22,50	24,30	26,00					
1	5,5	6	12	5	0,5												
1,2										14,00	17,70	25,25	27,25	29,25	31,80		
1,5											16,80	23,95	25,85	27,75			
2	7,5	8	14						16,50	24,00	25,50						
1,2								15,80	23,20	24,50							
1,5								22,95	31,30	35,35	38,00	41,25					
2	9,5	10	16														
1,2									31,15	34,50	37,00	40,25					
1,5								29,40	32,90	35,80	38,95						
2	11,5	12	18	7	0,8				41,00	47,20	52,95	63,30					
1,5										45,20	51,20	61,50	69,70				
2										54,95	67,60	79,25	98,70				
2,5	15,5	16	22					52,00	65,40	75,95	95,00						
2							69,70	87,20	101,00	125,80							
2,5							66,60	83,40	97,35	121,00							

Intermediate diameters, other lengths and special materials e.g. ASP, CPM and Vanadis, are available on request.

Ejector sleeve DIN 16756

Hardened



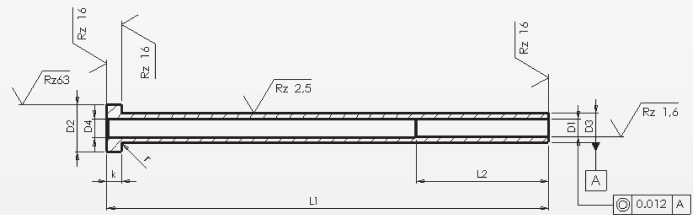
Material: 1.2516 or equivalent
Hardness: Shaft: 60 ±2 HRC
 Head: 45 ±5 HRC

d ₁ H5	d ₃ g6	d ₄ 0 -0,1	d ₂ 0 -0,2	k 0 -0,05	l ₂ +2 0	$l_1 + 1$ 0 Price by piece in EUROS																
						50	60	75	100	125	150	175	200	225	250	275	300	325				
1,5	3	1,8	6	3	35	34,80	37,35	40,25	47,50	51,95	57,70	63,50										
1,7		34,80				37,35	40,25	47,50	51,95	57,70	63,50											
1,8								47,50	51,95													
1,9	4	2,5	8	3	35				47,50	51,95												
2						26,60	30,30	32,80	19,70	42,15	47,00	56,35	64,30	73,60	79,80							
2,2						26,10	29,75	32,20	37,00	41,30	46,10	55,25	63,10	72,25	77,75							
2,5	5	3	10	3	35	26,00	29,60	32,10	37,00	41,20	47,10	55,25	63,00	72,20	81,00	86,95						
2,7						26,00	29,60	32,20	37,00	41,20	46,15	55,25	63,00	72,00								
3						27,20	29,15	31,30	36,10	40,45	45,25	50,00	60,90	70,00	79,20	84,75	91,75					
3,2	6	3,5	10	3	35	27,25	29,15	31,30	36,10	40,45	45,25	50,00	30,90	70,00	79,20	84,75	91,75					
3,5						27,25	29,15	31,30	36,10	40,45	45,25	50,00	30,90	70,00	79,20	84,75	91,75					
3,7						27,25	29,15	31,30	36,10	40,45	45,25	50,00	30,90	70,00								
4	8	4	12	5	45	28,50	29,75	32,20	37,00	41,20	46,10	50,90	56,55	65,25	74,40	80,90	84,75	89,00				
4,2						28,50	29,75	32,20	37,00	41,20	46,10	50,90	56,55	65,25	74,40							
4,5						28,50	29,75	32,20	37,00	41,20	46,10	50,90	55,55	65,25	74,40							
5	10	4,5	14	5	45	31,00	32,75	34,80	39,15	43,50	48,30	52,60	57,40	67,85	76,55	80,80	85,20	89,10				
5,2						31,00	32,75	34,80	39,15	43,50	48,30	52,60	57,40	67,85	76,55	80,80	85,20	89,10				
5,5								34,80	39,15	43,50	48,30	52,60	57,40	67,85	76,55	80,80						
6	12	5,5	16	7	45	32,40	34,10	36,30	40,80	45,20	51,10	54,50	59,40	64,30	71,40	79,80	83,70	88,40				
6,2						32,40	34,10	36,30	40,80	45,20	51,10	54,50	59,40	64,30	71,40							
7								36,40	40,80	45,20			59,40	64,30	71,40							
8	14	5,8	20	7	45			37,25	41,60	46,50	51,00	55,40	60,20	66,50	73,60							
8,2								37,25	41,60	46,50	51,00	55,40	60,20	66,50	73,60	82,60						
8,5									41,60	46,50			60,20	66,60	73,60							
9	16	9,3	22	7	45			41,60	46,50													
10								35,70	38,60	43,00	47,80	52,40	56,75	61,60	69,00	75,85	84,75	90,10	93,70			
10,5									39,50	43,90	48,80	53,20	58,10	62,50	69,20	66,05						
12	20	11	26	8	50			36,40	39,50	43,90	48,80	53,20	58,10	62,50	69,20	66,05	84,75					
12,5									40,10	44,50	49,50	53,80	58,60	63,00	69,20	76,50						
16											45,80	50,90			64,80							

Intermediate diameters, other lengths and special materials e.g. ASP, CPM and Vanadis, are available on request.

Ejector sleeve DIN 16756

Nitrided



Material: 1.2344 or equivalent
Hardness: Shaft: 950 HV 0,3
 Head: 45 ±5 HRC

d ₁ H5	d ₃ g6	d ₄ 0 -0,1	d ₂ 0 -0,2	k 0 -0,05	l ₂ +2 0	Price by piece in EUROS													
						l ₁ +1 0													
						50	60	75	100	125	150	175	200	225	250	275	300	325	
1,5	3	1,8	6	3	35	33,45	35,50	38,55	45,15	49,20	58,75	64,80							
1,6		2				36,80	39,95	46,35	52,75	58,75	64,80								
1,7						46,40	52,75												
2	4	2,5	8	3	35	29,50	32,10	36,00	40,25	44,70	52,80	58,60	63,95						
2,2						28,95	31,50	35,40	39,45	43,85	51,85	57,60	62,70						
2,5						29,00	31,50	35,50	39,45	43,80	51,80	57,60	62,70						
2,7	5	3	10	3	35	28,95	31,50	35,40	39,50	44,00	51,85	57,60	62,70						
3						27,35	30,30	34,70	38,60	43,00	47,00	51,40	57,60	62,70					
3,2						27,40	30,30	34,70	38,65	43,00	47,00	51,40	57,60	62,70					
3,5	5	3,5	10	3	35			34,70	38,60	43,00	47,00	51,40							
3,5						27,40	30,30	34,70	38,60	43,00	47,00	51,40	57,60	62,70	67,60	72,80	77,95		
3,7						27,40	30,30	34,70	38,60	43,00	47,00	51,40	57,60	62,70	67,60	72,80	77,95		
4	6	4	12	5	45	30,80	33,50	37,50	41,80	45,80	49,80	54,20	59,00	64,00	69,40	74,40	79,40		
4,2						30,80	33,50	37,50	41,80	45,80	49,80	54,20	59,00	64,00	69,40	74,40	79,40		
4,5						30,80	33,50	37,50	41,80	45,80	49,80	54,20	59,00	64,00	69,40	74,40	79,40		
5	8	5	14	5	45	31,70	34,30	38,25	42,60	46,60	50,60	55,00	59,95	65,00	70,00	75,40	80,60		
5,2						31,70	34,30	38,25	42,60	46,60	50,60	55,00	59,95	65,00	70,00	75,40	80,60		
5,5							34,30	38,25	42,60	46,60	50,60	55,00	59,95	65,00	70,00				
6	10	6,5	16	5	45			40,60	45,00	49,00	53,60	57,70	61,75	66,25	70,50	75,75	80,95		
6,2						33,50	36,60	40,60	45,00	49,00	53,60	57,70	61,75	66,25	70,50	75,75	80,95		
7											57,70	61,75	66,25						
8	12	8,5	20	7	50	35,30	38,20	42,60	46,60	50,80	55,25	59,35	63,80	67,85	71,90	77,50	83,00		
8,2						35,30	38,20	42,60	46,60	50,80	55,25	59,35	63,80	67,85	71,90	77,50	83,00		
9								42,60	46,60										
10	14	10,5	22	7	50			38,20	43,50	47,55	51,60	56,10	60,15	64,60	68,60	72,60	78,00		
10,5								38,20	43,50	47,40	51,60	56,00	60,00	64,60	68,70	72,60	78,00		
12								39,60	44,70	48,80	53,20	57,30	61,40	66,00	69,90	74,35	79,60	84,90	
12,5	16	13		7	50			39,60	44,70	48,80	53,20	57,30	61,40	66,00	69,00	74,35	79,60		
16						20	16,5	26	8	50			50,90	55,50		69,90	74,35	79,50	

Intermediate diameters, other lengths and special materials e.g. ASP, CPM and Vanadis, are available on request.