



# Preisliste

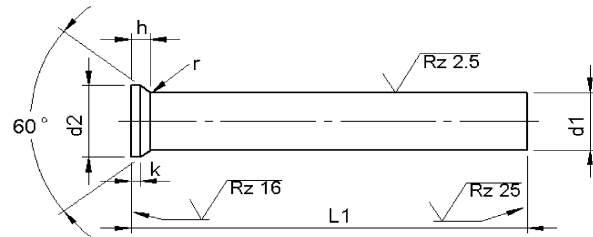
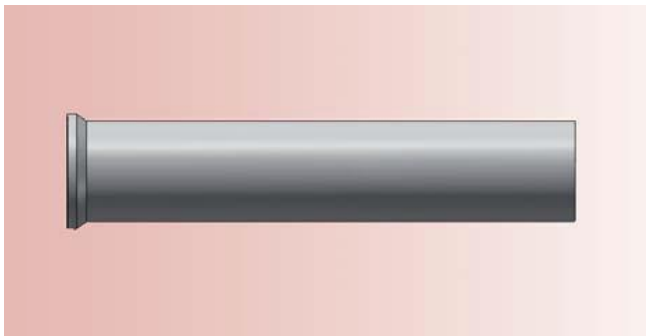
## Lieferprogramm



# Schneidstempel DIN 9861 D HWS



Blatt 1.01-1



Werkstoff: HWS (1.2379)

Härte: Schaft: 62 ±2 HRC

Kopf: 50 ±5 HRC

## PRODUKT LAUFT AUS

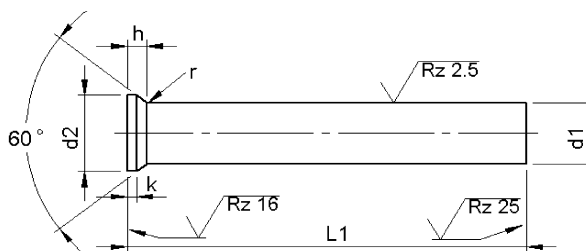
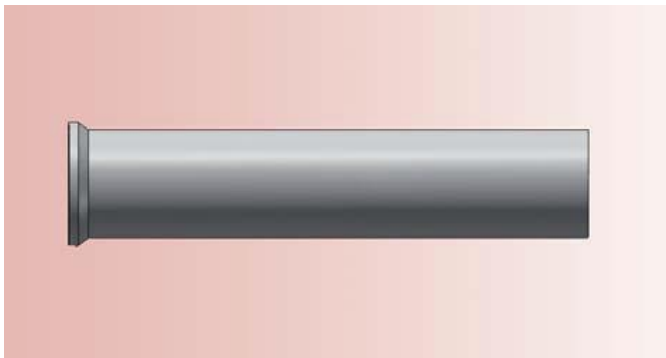
d <sub>1</sub>	h <sub>6</sub>		d <sub>2</sub> +0.05 -0.05	k +0.2 0	l <sub>1</sub> +0.5 0						
					71	80	90	100	120	150	
					Preis pro Stück in EURO						
0.5			0.9	0.2	5,09						
0.6			1.1		5,09						
0.7			1.3		4,84						
0.8			1.4	0.4	4,84						
0.9			1.6		4,84						
1.0	t/m	1.1	1.8		3,80	4,45	5,03	5,67			
1.2	t/m	1.3	2.0	0.5	3,80	4,45	5,03	5,67			
1.4	t/m	1.5	2.2		3,80	4,45	5,03	5,67			
1.6	t/m	1.7	2.5		3,80	4,45	5,03	5,67			
1.8	t/m	1.9	2.8		3,80	4,45	5,03	5,67			
2.0			3.0		3,55	3,87	4,45	4,96	7,16		
2.1	t/m	2.2	3.2		3,55	3,87	4,45	4,96	7,16		
2.3	t/m	2.5	3.5		3,55	3,87	4,45	4,96	7,16		
2.6	t/m	2.9	4.0		3,55	3,87	4,45	4,96	7,16		
3.0	t/m	3.4	4.5		3,55	3,87	4,45	4,96	7,16		
3.5	t/m	3.9	5.0		4,00	4,32	4,90	5,61	7,93		
4.0	t/m	4.4	5.5		3,68	4,13	4,58	5,16	7,35	10,96	
4.5	t/m	4.9	6.0		4,00	4,26	4,77	5,61	7,93	11,86	
5.0	t/m	5.4	6.5		4,00	4,26	4,77	5,61	7,93	11,86	
5.5	t/m	5.9	7.0	4,00	4,32	5,09	5,61	7,93	11,93		
6.0	t/m	6.4	8.0	4,00	4,32	5,09	5,61	7,93	11,93		
6.5	+	7.0	9.0	1.0	4,26	4,64	5,29	5,93	8,45	12,64	
7.5	+	8.0	10.0		4,45	4,84	5,61	6,13	8,83	13,22	
8.5	+	9.0	11.0		4,96	5,54	6,19	7,03	9,93	14,83	
9.5	+	10.0	12.0		6,00	6,58	7,48	8,45	11,93	17,86	
10.5	+	11.0	13.0		6,58	7,35	8,25	9,28	13,15	19,73	
11.5	+	12.0	14.0		7,48	8,19	9,28	10,44	14,96	22,44	
12.5	+	13.0	15.0		7,74	8,70	9,86	10,96	15,47	23,21	

Zwischenabmessungen und andere Längen und Sonderwerkstoffe z.B. ASP, CPM und Vanadis sind kurzfristig auf Wunsch lieferbar.

Für Mehr- und Minderpreise sehe Blatt 2.

Gerimex b.v. Telefon +31 74 2436655 . info@gerimex.com . www.gerimex.com

# Schneidstempel DIN 9861 D HWS



Werkstoff: HWS (1.2379)  
Härte: Schaft: 62 ±2 HRC  
Kopf: 50 ±5 HRC

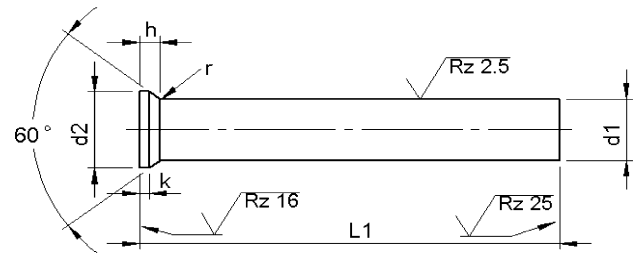
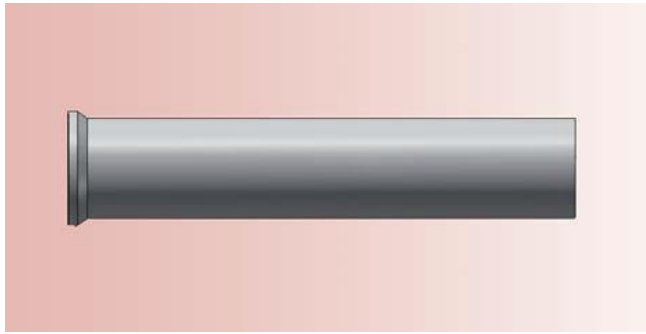
## PRODUKT LAUFT AUS

d <sub>1</sub>			d <sub>2</sub> +0.05 -0.05	k +0.2 0	l <sub>1</sub> +0.5 0					
					71	80	90	100	120	150
h <sub>6</sub>			Preis pro Stück in EURO							
13.5	+	14.0	16.0	1.5	9,03	9,99	11,28	12,70	18,05	27,08
14.5	+	15.0	17.0		10,83	11,93	13,60	15,21	21,60	32,43
15.5	+	16.0	18.0		12,06	13,34	15,09	16,89	24,05	36,10
16.5			19.0	2.0	12,51	13,73	15,60	17,54	24,95	37,46
17.0			19.5		12,51	13,73	15,60	17,54	24,95	37,46
17.5			20.0		13,41	14,70	17,86	18,82	26,75	40,16
18.0			20.5		13,41	14,70	17,86	18,82	26,75	40,16
18.5			21.0		14,31	15,73	18,44	20,05	28,62	42,87
19.0			21.5		14,31	15,73	18,44	20,05	28,62	42,87
19.5			22.0		15,21	16,76	19,02	21,27	30,43	45,58
20.0			22.5		15,21	16,76	19,02	21,27	30,43	45,58
20.5			23.0		16,12	17,73	20,18	22,56	32,23	48,22
21.0			23.5		16,12	17,73	20,18	22,56	32,23	48,22
21.5			24.0		17,02	18,76	21,27	23,79	34,04	51,06
22.0			24.5		17,02	18,76	21,27	23,79	34,04	51,06
22.5			25.0		17,92	19,66	22,43	25,14	35,84	53,77
23.0			25.5		17,92	19,66	22,43	25,14	35,84	53,77
23.5			26.0		18,82	20,69	23,53	26,37	37,65	56,47
24.0			26.5	18,82	20,70	23,53	26,37	37,65	56,47	
24.5			27.0	19,73	21,73	24,69	27,66	39,45	59,18	
25.0			27.5	19,73	21,73	24,69	27,66	39,45	59,18	

Zwischenabmessungen und andere Längen und Sonderwerkstoffe z.B. ASP, CPM und Vanadis sind kurzfristig auf Wunsch lieferbar.

### Mehr- und Minderpreise:

- 1 Stück pro Abmessung + 50%
- 2-3 Stück pro Abmessung + 25%
- 25 Stück pro Abmessung - 5%
- 50 Stück pro Abmessung - 7%
- 100 Stück pro Abmessung - 10%

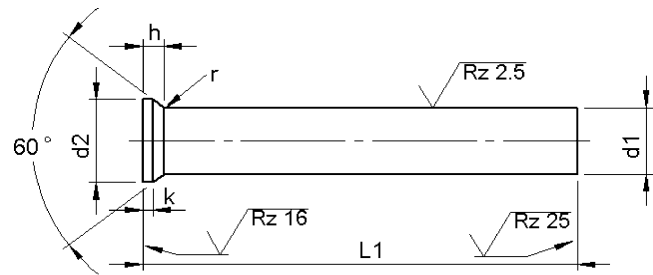
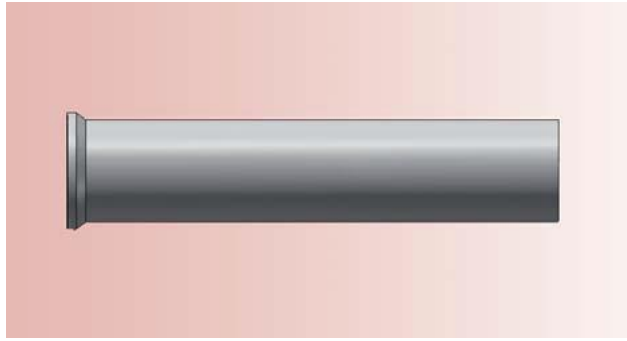


Werkstoff: HSS (1.3343)  
Härte: Schaft: 64 ±2 HRC  
Kopf: 50 ±5 HRC

d <sub>1</sub>	h <sub>6</sub>	d <sub>2</sub> +0.05 -0.05	k +0.2 0	l <sub>1</sub> +0.5 0						
				71	80	90	100	120	150	
Preis pro Stück in EURO										
0.5		0.9	0.2	6,01						
0.6		1.1		6,01						
0.7		1.3		5,69						
0.8		1.4	0.4	5,69						
0.9		1.6		5,69						
1.0	t/m	1.1	0.5	4,65	5,24	5,82	6,53			
1.2	t/m	1.3		4,65	5,24	5,82	5,24			
1.4	t/m	1.5		4,65	5,24	5,82	5,24			
1.6	t/m	1.7		4,65	5,24	5,82	5,24			
1.8	t/m	1.9		4,65	5,24	5,82	5,24			
2.0		3.0		4,27	4,65	5,36	5,88	8,47		
2.1	t/m	2.2		4,27	4,65	5,36	5,88	8,47		
2.3	t/m	2.5		4,27	4,65	5,36	5,88	8,47		
2.6	t/m	2.9		4,27	4,65	5,36	5,88	8,47		
3.0	t/m	3.4		4,27	4,65	5,36	5,88	8,47		
3.5	t/m	3.9		4,65	5,24	5,82	6,53	9,31		
4.0	t/m	4.4		4,27	4,65	5,36	5,88	8,47		
4.5	t/m	4.9		4,65	5,24	5,82	6,53	9,31	13,90	
5.0	t/m	5.4		4,91	5,43	6,01	6,85	9,70	14,54	
5.5	t/m	5.9		4,85	5,43	6,01	6,85	9,70	14,54	
6.0	t/m	6.4	4,85	5,43	6,01	6,85	9,70	14,54		
6.5	+	7.0	1.0	5,36	5,75	6,59	7,37	10,66	15,97	
7.5	+	8.0		5,49	5,95	6,92	7,63	10,92	16,35	
8.5	+	9.0		6,01	6,66	7,43	8,40	11,96	17,90	
9.5	+	10.0		7,11	7,89	8,86	9,95	14,16	21,20	
10.5	+	11.0		7,95	8,66	9,82	11,12	15,84	23,72	
11.5	+	12.0		8,66	9,57	10,79	12,15	17,26	25,85	
12.5	+	13.0		10,60	11,57	13,19	14,74	21,14	31,74	

Zwischenabmessungen und andere Längen und Sonderwerkstoffe z.B. ASP, CPM und Vanadis sind kurzfristig auf Wunsch lieferbar.

Für Mehr- und Minderpreise sehe Blatt 2.



Werkstoff: HSS (1.3343)  
Härte: Schaft: 64 ±2 HRC  
Kopf: 50 ±5 HRC

d <sub>1</sub>			d <sub>2</sub> +0.05 -0.05	k +0.2 0	l <sub>1</sub> +0.5 0						
					71	80	90	100	120	150	
h <sub>6</sub>			Preis pro Stück in EURO								
13.5	+	14.0	16.0	1.5	12,15	13,25	15,12	16,87	24,24	36,39	
14.5	+	15.0	17.0		12,99	14,28	16,22	18,16	25,98	38,91	
15.5	+	16.0	18.0		14,54	15,97	18,16	20,36	29,09	43,63	
16.5			19.0	2.0	14,93	16,42	18,68	20,88	29,86	44,79	
17.0			19.5		14,93	16,42	18,68	20,88	29,86	44,79	
17.5			20.0		15,90	17,52	19,91	22,30	31,80	47,70	
18.0			20.5		15,90	17,52	19,91	22,30	31,80	47,70	
18.5			21.0		16,87	18,55	21,07	23,59	33,74	37,62	
19.0			21.5		16,87	18,55	21,07	23,59	33,74	37,62	
19.5			22.0		17,84	19,65	22,30	25,01	35,68	55,46	
20.0			22.5		17,84	19,65	22,30	25,01	35,68	55,46	
20.5			23.0		18,81	20,68	23,46	26,31	37,49	56,23	
21.0			23.5		19,26	20,68	23,46	26,31	37,49	57,78	
21.5			24.0		19,78	21,72	24,69	27,66	39,56	59,34	
22.0			24.5		19,78	21,72	24,69	27,66	39,56	59,34	
22.5			25.0		20,75	22,23	25,92	29,02	27,28	62,24	
23.0			25.5		20,75	22,23	25,92	29,02	41,50	62,24	
23.5			26.0		21,72	23,85	27,08	30,38	43,44	65,15	
24.0			26.5		21,72	23,85	27,08	30,38	43,44	65,15	
24.5			27.0		22,69	24,95	28,31	31,74	45,37	68,06	
25.0			27.5	22,69	24,95	28,31	31,74	45,37	68,07		

Zwischenabmessungen und andere Längen und Sonderwerkstoffe z.B. ASP, CPM und Vanadis sind kurzfristig auf Wunsch lieferbar.

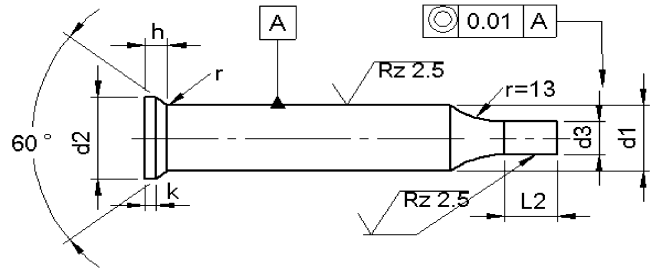
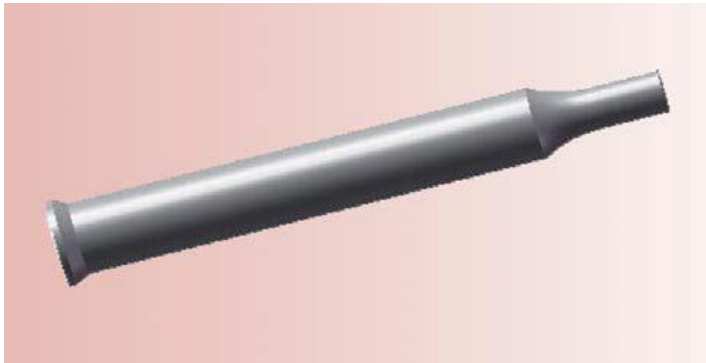
### Mehr- und Minderpreise:

1	Stück pro Abmessung	+ 50%
2-3	Stück pro Abmessung	+ 25%
25	Stück pro Abmessung	- 5%
50	Stück pro Abmessung	- 7%
100	Stück pro Abmessung	-10%

# Abgesetzter Schaft 'Rund' DIN 9861 C

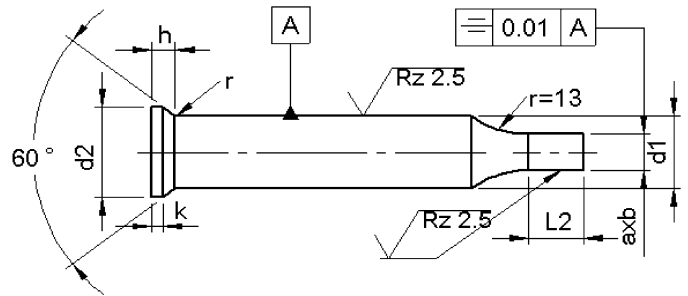
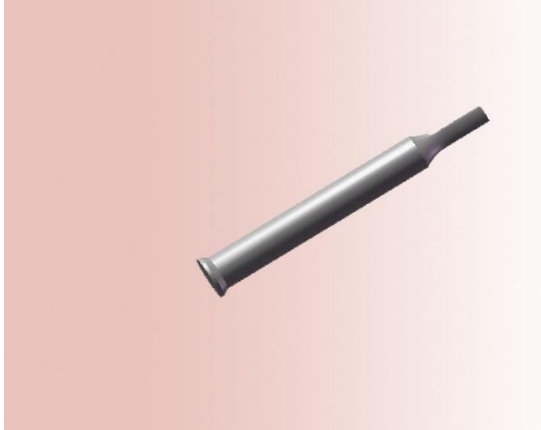


Blatt 1.03

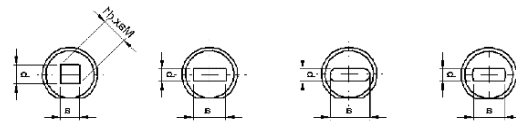


d <sub>1</sub>	d <sub>3</sub> h <sub>6</sub>			l <sub>2</sub> +0.5 0				Preis pro Stück in EURO/ohne Schneidstempel
				7	10	13	17	
≥	≥	-	≤					
1.5	0.5	-	1.4	•				3,22
2	0.5	-	1.9	•				3,22
3	1.6	-	2.9	•				3,22
4	1.6	-	3.9		•			3,22
5	2.5	-	4.9		•			3,55
6	3	-	5.9		•			4,13
8	4	-	7.9			•		4,83
10	5	-	9.9				•	5,73
13	9	-	12.9				•	6,57
16	12	-	15.9				•	8,96
20	16	-	19.9				•	12,44
25	20	-	24.9				•	16,55
32	25	-	31.9				•	20,24
38	30	-	37.9				•	21,98

# Abgesetzter Schaft 'Form' DIN 9861



typ ..S    typ ..R    typ ..O    typ ..F



d <sub>1</sub>	AxB ± 0,01			l <sub>1</sub>				
				+0.5 0				
	B	-	A	Preis pro Stück in EURO				
≥	≥	-	≤	10	13	17	Verdrehsicherung	
5	2,5	-	4,9	•			20,31	5,05
6	3,0	-	5,9	•			22,33	
8	4,0	-	7,9		•		27,07	6,70
10	5,0	-	9,9			•	27,07	
13	9,0	-	12,9			•	27,07	
16	12,0	-	15,9			•	27,07	
20	16,0	-	19,9			•	40,53	10,10
25	20,0	-	24,9			•	47,39	11,75
32	27,0	-	31,9			•	54,22	13,45
38	33,0	-	37,9			•	54,22	

L2 max ist 7x abmessung b bis zu 40 mm.

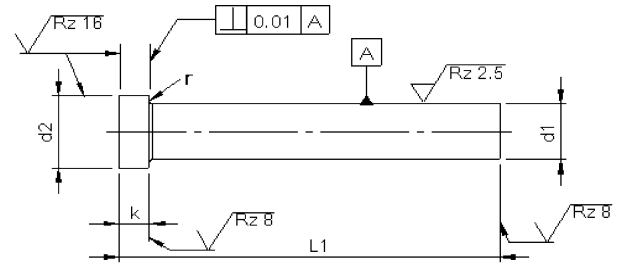
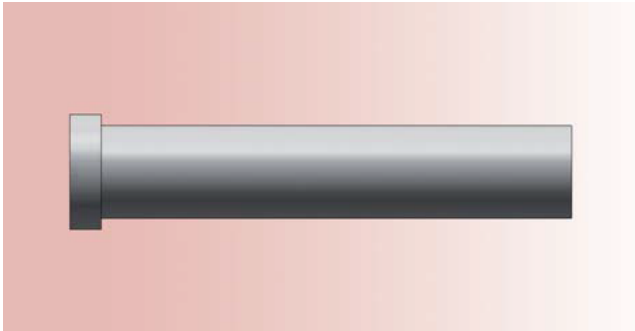
Stempel mit verdrehsicherung gegen Aufpreis lieferbar.

Ohne nähere Angaben wird diese Fläche parallel zu 'a' geschliffen.

# Schneidstempel ISO 8020 / Typ K



Blatt 2.01



Werkstoff: HSS (1.3343)  
 Härte: Schaft: 64 ±2 HRC  
 Kopf: 50 ±5 HRC

d <sub>1</sub> m5	Type K		ISO 8020 A		r +0.1 0	l <sub>1</sub> +0.5 +0.2				
	d <sub>2</sub> 0 -0.15	k +0.2 +0.1	d <sub>2</sub> 0 -0.15	k +0.2 +0.1		63/71	80	90	100	120
3	5	3	5	3	0.2	7,42	8,12	9,29		
4	6	3	6	3		7,42	8,12	9,29	10,38	
5	8	5	8	5	0.3	7,42	8,19	9,03	9,87	11,30
6	9	5	9	5		8,51	9,42	10,31	11,35	12,96
8	11	5	11	5		10,06	11,10	12,18	13,41	15,36
10	13	5	13	5	0.4	11,80	12,96	14,25	15,67	17,93
13	16	5	16	5		14,90	16,38	17,99	19,80	22,60
16	19	6	19	5		18,31	20,11	22,18	24,37	27,88
20	<b>24</b>	6	<b>23</b>	5		22,25	24,43	26,88	29,53	33,83
25	<b>29</b>	10	<b>28</b>	5		27,59	30,37	33,40	36,75	42,07
32	<b>36</b>	12	<b>35</b>	5		36,55	40,23	44,23	48,67	55,69
38	<b>45</b>	15	<b>41</b>	5		45,07	49,58	54,54	59,96	68,71

Zwischenabmessungen und andere Längen und Sonderwerkstoffe z.B. ASP, CPM und Vanadis sind kurzfristig auf Wunsch lieferbar.

### Mehr- und Minderpreise:

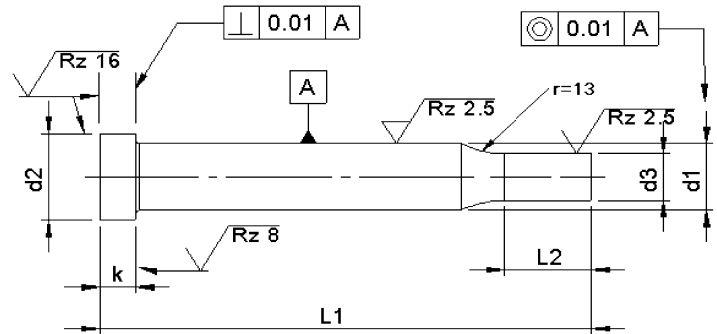
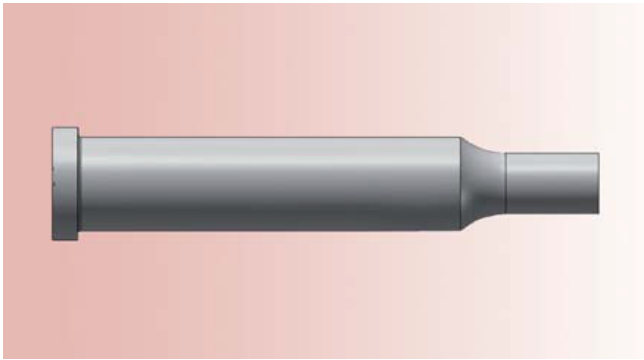
- 1 Stück pro Abmessung + 50%
- 2-3 Stück pro Abmessung + 25%
- 25 Stück pro Abmessung - 5%
- 50 Stück pro Abmessung - 7%
- 100 Stück pro Abmessung -10%



# Schneidstempel ISO 8020 / Typ KP Mit abgesetzter Schaft 'Rund'



Blatt 2.02



**Materiaal: HSS (1.3343)**  
**Hardheid: Schacht: 64 ±2 HRC**  
**Kop: 50 ±5 HRC**

d <sub>1</sub>	d <sub>3</sub>		l <sub>2</sub> +0.5 0	l <sub>1</sub> +0.5 +0.2				
	≥	≤		63/71	80	90	100	120
m5	j6			Preis pro Stück in EURO				
3	1.6	2.9	7	10,64	11,35	12,51		
4	1.6	3.9	10	10,64	11,35	12,51	13,60	
5	2.5	4.9	10	10,96	11,73	12,57	13,41	15,41
6	3.0	5.9	10	12,64	13,54	14,44	15,47	17,73
8	4.0	7.9	13	14,89	15,93	17,02	18,25	20,95
10	5.0	9.9	17	17,54	18,70	19,99	21,41	24,56
13	9.0	12.9	17	21,34	22,95	24,56	26,37	30,30
16	12.0	15.9	17	27,27	29,08	31,08	33,33	38,17
20	16.0	19.9	17	34,62	36,88	39,33	41,97	47,97
25	20.0	24.9	17	43,65	46,42	49,45	52,80	60,22
32	27.0	31.9	17	56,80	60,48	64,47	68,92	78,72
38	33.0	37.9	17	67,05	71,57	76,53	81,95	113,35

Zwischenabmessungen und andere Längen und Sonderwerkstoffe z.B. ASP, CPM und Vanadis sind kurzfristig auf Wunsch lieferbar.

### Mehr- und Minderpreise:

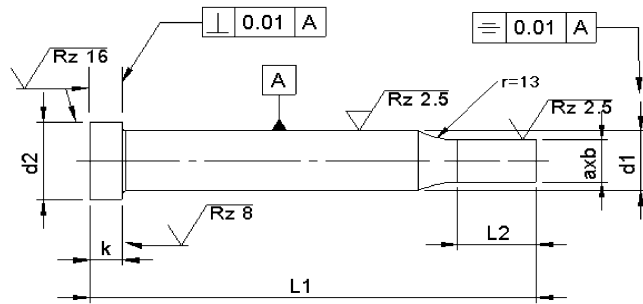
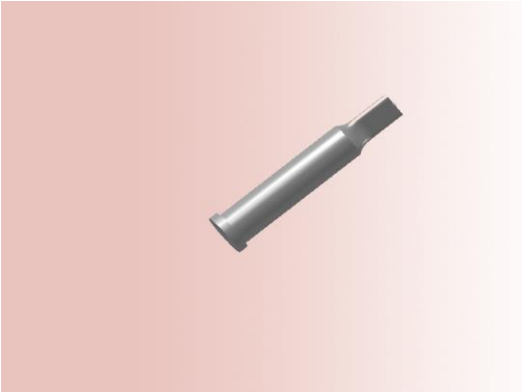
- 1 Stück pro Abmessung + 50%
- 2-3 Stück pro Abmessung + 25%
- 25 Stück pro Abmessung - 5%
- 50 Stück pro Abmessung - 7%
- 100 Stück pro Abmessung - 10%

Gerimex b.v. Telefon +31 74 2436655 . info@gerimex.com . www.gerimex.com

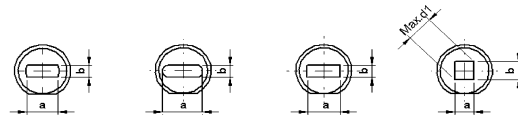
# Schneidstempel ISO 8020 / Typ K.. Mit abgesetzter Schaft 'Form'



Blatt 2.03



typ..F    typ..O    typ..R    typ..S



Werkstoff: HSS (1.3343)  
Härte: Schaft: 64 ±2 HRC  
Kopf: 50 ±5 HRC

d <sub>1</sub>	AxB		l <sub>2</sub>	l <sub>1</sub>					Verdrehsich.
	± 0,01			63/71	80	90	100	120	
m5	B ≥	A ≤		Preis pro Stück in EURO					
3	1.6	2.9	7	27,45	28,21	28,98	29,87		6,10
4	1.6	3.9	10	27,45	28,21	28,98	29,87		
5	2.5	4.9	10	27,45	28,21	28,98	29,87	31,85	
6	3.0	5.9	10	28,53	29,43	30,32	31,34	33,57	8,15
8	4.0	7.9	13	36,77	37,79	38,87	40,08	42,77	
10	5.0	9.9	17	38,49	39,64	40,91	42,32	45,45	
13	9.0	12.9	17	41,55	43,02	44,62	46,40	50,30	
16	12.0	15.9	17	44,94	46,72	48,77	50,94	55,79	11,15
20	16.0	19.9	17	62,23	64,40	66,83	69,45	75,38	
25	20.0	24.9	17	74,23	76,98	79,98	83,30	90,64	12,95
32	27.0	31.9	17	89,81	93,45	97,40	101,81	108,96	14,70
38	33.0	37.9	17	98,23	102,70	107,62	112,98	125,10	

Stempel mit verdrehsicherung gegen Aufpreis lieferbar.

Ohne nähere Angaben wird diese Fläche parallel zu 'a' geschliffen.

Zwischenabmessungen und andere Längen und Sonderwerkstoffe z.B. ASP, CPM und Vanadis sind kurzfristig auf Wunsch lieferbar.

### Mehr- und Minderpreise:

- 1 Stück pro Abmessung + 50%
- 2-3 Stück pro Abmessung + 25%
- 25 Stück pro Abmessung - 5%
- 50 Stück pro Abmessung - 7%
- 100 Stück pro Abmessung -10%

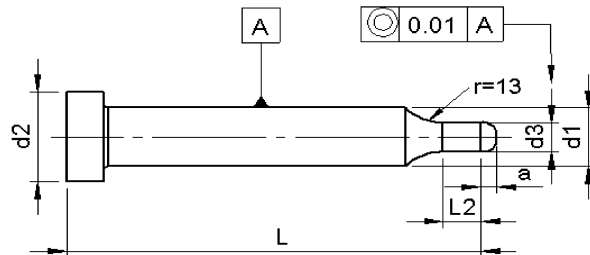
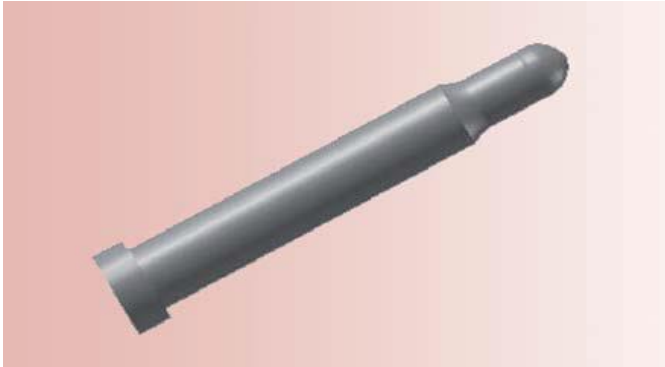
Gerimex b.v. Telefon +31 74 2436655 . info@gerimex.com . www.gerimex.com

# Schneidstempel ISO 8020 / Typ KPL

## Mit abgesetzter Fangstift



Blatt 2.04



Werkstoff: HSS (1.3343)  
 Härte: Schaft: 64 ±2 HRC  
 Kopf: 50 ±5 HRC

d <sub>1</sub>	d <sub>3</sub>			a	l <sub>2</sub>	l+a				
	+0.01 0					63/71	80	90	100	120
m <sub>5</sub>	≥	-	≤	Preis pro Stück in EURO						
5	0.8	-	2.0	3.0	10	14,50	15,28	16,12	16,95	18,96
6	2.1	-	4.5	4.5	10	16,77	17,66	18,57	19,60	21,86
8	4.6	-	7.5	6.5	13	19,73	20,76	21,85	23,08	25,79
10	7.6	-	10.0	8.0	17	23,28	24,43	25,73	27,15	30,30
13	10.1	-	13.0	9.5	17	27,92	29,53	31,14	32,95	36,88
16	13.1	-	16.0	11.5	17	36,24	38,05	40,04	42,29	47,13
20	16.1	-	20.0	13.5	17	47,06	49,33	51,78	54,41	60,41
25	20.1	-	25.0	13.5	17	59,70	63,25	65,51	68,86	76,27

Zwischenabmessungen und andere Längen und Sonderwerkstoffe z.B. ASP, CPM und Vanadis sind kurzfristig auf Wunsch lieferbar.

### Mehr- und Minderpreise:

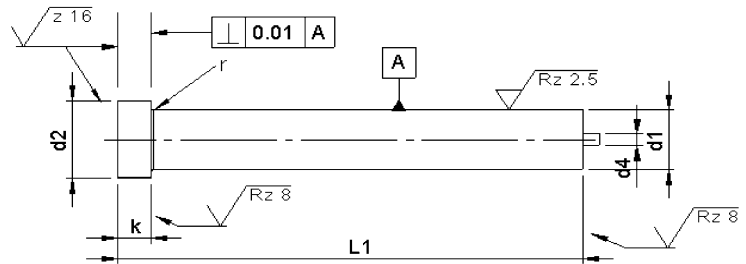
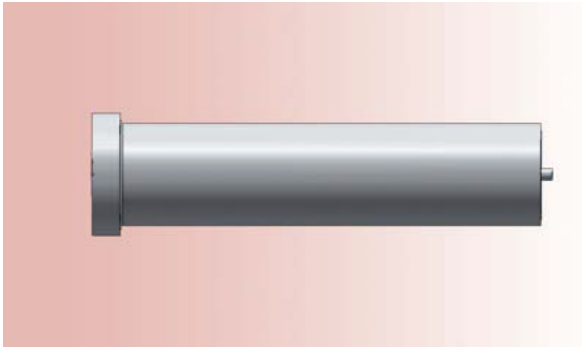
- 1 Stück pro Abmessung + 50%
- 2-3 Stück pro Abmessung + 25%
- 25 Stück pro Abmessung - 5%
- 50 Stück pro Abmessung - 7%
- 100 Stück pro Abmessung -10%

# Schneidstempel ISO 8020 / Typ EK

Mit federndem Auswerferstift



Blatt 2.05



Werkstoff: HSS (1.3343)  
 Härte: Schaft: 64 ±2 HRC  
 Kopf: 50 ±5 HRC

d <sub>1</sub>	d <sub>2</sub>	d <sub>4</sub>	k	r	l <sub>1</sub>				
					63/71	80	90	100	120
m <sub>5</sub>	0 -0.15		+0.2 +0.1	+0.1 0	Preis pro Stück in EURO				
5	8	1	5	0.3	20,96	23,08	25,40	27,92	
6	9		5		20,70	22,83	25,08	27,59	
8	11	1,5	5		20,88	23,02	25,27	27,86	33,40
10	13		5		22,63	24,89	27,34	30,11	36,11
13	16	2,3	5	0.5	25,73	28,25	31,08	34,17	41,00
16	19		5		29,14	32,05	35,27	38,82	46,55
20	23	5	33,08		36,36	39,97	43,97	52,80	
25	28	5	38,43		42,29	46,48	51,12	61,38	
32	35	3	5		48,62	52,42	56,67	65,90	69,37
38	41		5		56,03	60,80	65,51	70,99	82,98

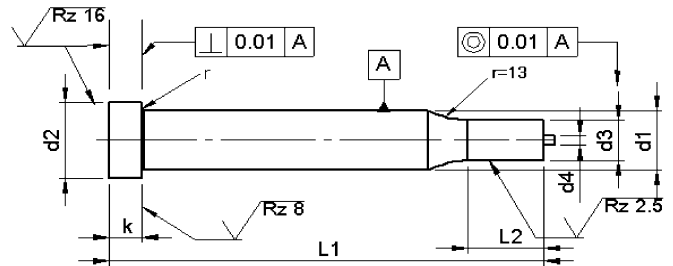
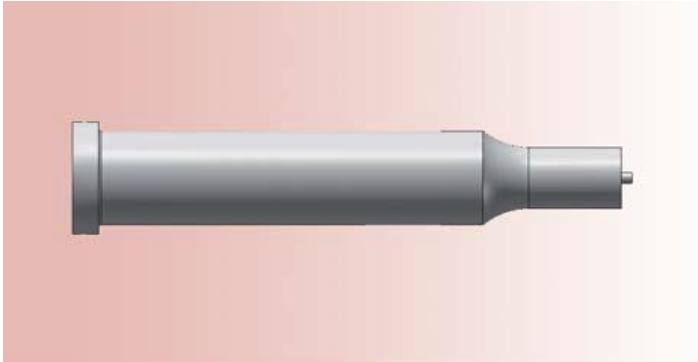
Zwischenabmessungen und andere Längen und Sonderwerkstoffe z.B. ASP, CPM und Vanadis sind kurzfristig auf Wunsch lieferbar.

**Mehr- und Minderpreise:**

- 1 Stück pro Abmessung + 50%
- 2-3 Stück pro Abmessung + 25%
- 25 Stück pro Abmessung - 5%
- 50 Stück pro Abmessung - 7%
- 100 Stück pro Abmessung -10%

# Schneidstempel ISO 8020 / Typ EKP

Mit federndem Auswerferstift mit abgesetzter Schaft 'Rund'



Werkstoff: HSS (1.3343)  
 Härte: Schaft: 64 ±2 HRC  
 Kopf: 50 ±5 HRC

d <sub>1</sub> m <sub>5</sub>	d <sub>3</sub> j <sub>6</sub>			l <sub>2</sub>	l <sub>1</sub> +0,5 +0,2				
	≥	-	≤		63/71	80	90	100	120
Preis pro Stück in EURO									
5	2.5	-	4.9	10	24,18	26,62	28,95	31,46	
6	3.0	-	5.9	10	24,89	26,96	29,20	31,72	
8	4.0	-	7.9	13	25,73	27,85	30,11	32,69	38,23
10	5.0	-	9.9	17	28,37	30,63	33,07	35,85	41,84
13	9.0	-	12.9	17	32,30	34,82	37,65	40,75	47,59
16	12.0	-	15.9	17	38,11	41,01	44,24	47,77	55,51
20	16.0	-	19.9	17	45,53	48,80	52,41	56,42	65,25
25	20.0	-	24.9	17	54,48	58,35	62,55	66,53	77,43
32	24.0	-	31.9	17	67,83	71,44	75,50	79,89	89,69
38	28.0	-	37.9	17	78,08	82,85	87,56	93,04	105,22

Zwischenabmessungen und andere Längen und Sonderwerkstoffe z.B. ASP, CPM und Vanadis sind kurzfristig auf Wunsch lieferbar.

**Mehr- und Minderpreise:**

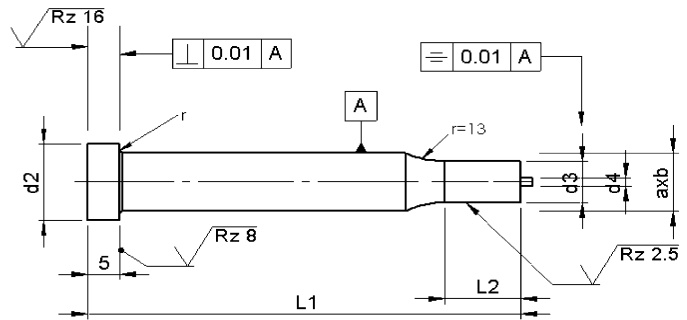
- 1 Stück pro Abmessung + 50%
- 2-3 Stück pro Abmessung + 25%
- 25 Stück pro Abmessung - 5%
- 50 Stück pro Abmessung - 7%
- 100 Stück pro Abmessung -10%

# Schneidstempel ISO 8020 / Typ EK..

Mit federndem Auswerferstift mit abgesetzter Schaft 'Form'



Blatt 2.07

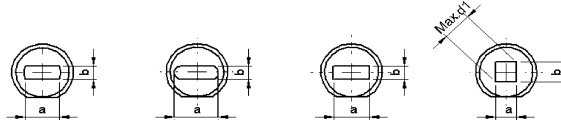


typ..F

typ..O

typ..R

typ..S



Werkstoff: HSS (1.3343)

Härte: Schaft: 64 ±2 HRC

Kopf: 50 ±5 HRC

d <sub>1</sub>	AxB ± 0.01			l <sub>2</sub>	l <sub>1</sub>					
	B ≥	-	A ≤		63/71	80	90	100	120	Verdrehsich.
					Preis pro Stück in EURO					
5	2.5	-	4.9	10	41,26	43,39	45,71	48,23		6,10
6	3.0	-	5.9	10	41,01	43,13	45,39	47,90		
8	4.0	-	7.9	13	47,97	50,10	52,35	54,93	60,48	8,15
10	5.0	-	9.9	17	49,71	51,97	54,42	57,19	63,18	
13	9.0	-	12.9	17	52,80	55,32	58,16	61,25	68,08	
16	12.0	-	15.9	17	56,22	59,12	62,35	65,89	73,63	11,15
20	16.0	-	19.9	17	73,69	76,98	80,59	84,59	93,42	
25	20.0	-	24.9	17	85,82	89,68	93,94	98,58	108,77	
32	24.0	-	31.9	17	102,84	106,58	110,83	120,05	123,53	14,70
38	28.0	-	37.9	17	110,25	114,96	119,66	125,27	137,14	

Stempel mit verdrehsicherung gegen Aufpreis lieferbar.

Ohne nähere Angaben wird diese Fläche parallel zu 'a' geschliffen.

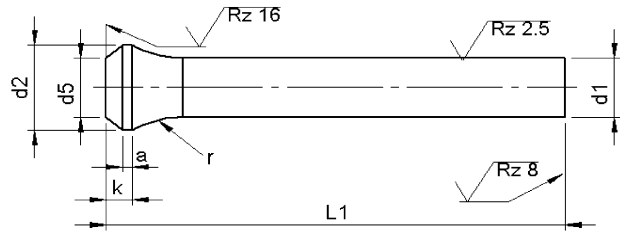
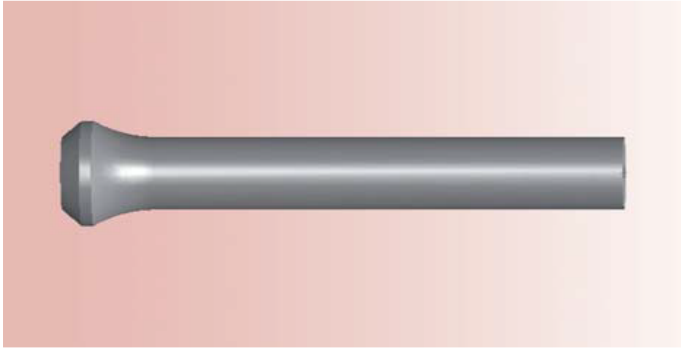
Zwischenabmessungen und andere Längen und Sonderwerkstoffe z.B. ASP, CPM und Vanadis sind kurzfristig auf Wunsch lieferbar.

### Mehr- und Minderpreise:

- 1 Stück pro Abmessung + 50%
- 2-3 Stück pro Abmessung + 25%
- 25 Stück pro Abmessung - 5%
- 50 Stück pro Abmessung - 7%
- 100 Stück pro Abmessung - 10%

Gerimex b.v. Telefon +31 74 2436655 . info@gerimex.com . www.gerimex.com

# Posaunenhals Typ P

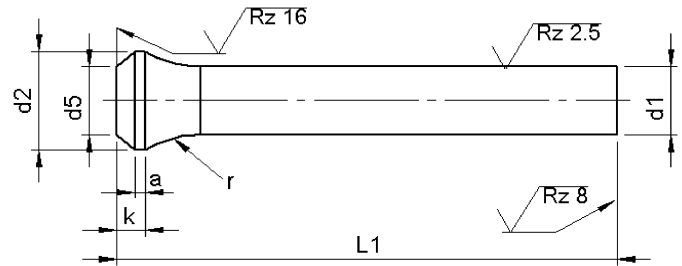
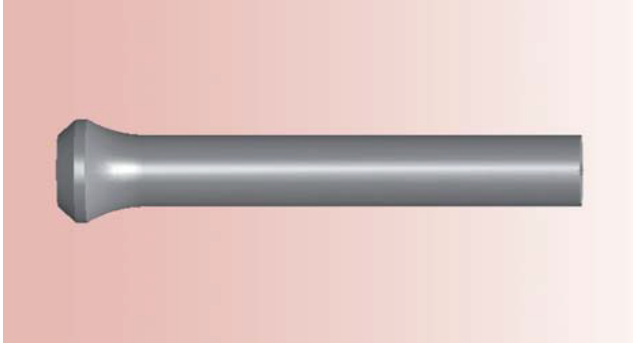


Werkstoff: HSS (1.3343)  
 Härte: Schaft: 64 ±2 HRC  
 Kopf: 50 ±5 HRC

d <sub>1</sub> h <sub>6</sub>	d <sub>2</sub> 0 -0.2	k +0.2 0	a	d <sub>5</sub>	r 0 -0.2	l <sub>1</sub> +0.5 0				
						71	80	90	100	120
						<b>Preis pro Stück in EURO</b>				
5,0	7,0	4,0	1,5	d1 ± 0,1	10,0	7,42	8,19	9,03	9,87	11,87
5,5	8,0					7,93	8,77	9,67	10,57	12,60
6,0	9,0					8,51	9,42	10,31	11,35	13,61
6,5	10,0				12,0	8,90	9,80	10,77	11,87	14,19
7,0	10,0					9,29	10,19	11,22	12,38	14,83
7,5	11,0					9,67	10,57	11,67	12,89	15,47
8,0	11,0					10,06	11,10	12,18	13,41	16,12
8,5	13,0					10,51	11,54	12,71	13,99	16,77
9,0	13,0					10,96	11,99	13,22	14,37	17,41
9,5	14,0				15,0	11,41	12,45	13,73	14,96	18,05
10,0	14,0					11,80	12,96	14,25	15,67	18,83
10,5	15,0					12,32	13,60	14,90	16,35	19,64
11,0	15,0					12,83	14,25	15,54	17,03	20,45
11,5	16,0					13,35	14,90	16,18	17,72	21,27
12,0	16,0					13,73	15,54	16,82	18,40	22,07
12,5	17,0					14,32	15,54	17,48	19,09	22,89
13,0	17,0	14,90	16,38	17,99		19,80	23,73			
13,5	18,0	15,47	17,00	18,63		20,57	24,63			
14,0	18,0	16,05	17,62	19,27	21,34	25,53				
14,5	19,0	16,64	18,24	19,93	22,12	26,44				

Zwischenabmessungen und andere Längen und Sonderwerkstoffe z.B. ASP, CPM und Vanadis sind kurzfristig auf Wunsch lieferbar.  
 Für Mehr- und Minderpreise sehe Blatt 2.

# Posaunenhals Typ P



Werkstoff: HSS (1.3343)  
 Härte: Schaft: 64 ±2 HRC  
 Kopf: 50 ±5 HRC

d <sub>1</sub> h <sub>6</sub>	d <sub>2</sub> 0 -0.2	k +0.2 0	a	d <sub>5</sub>	r 0 -0.2	l <sub>1</sub> +0.5 0				
						71	80	90	100	120
						Preis pro Stück in EURO				
15,0	19,0	4,0	1,5	d1 ± 0,1	15,0	17,22	18,85	20,83	22,89	27,34
15,5	20,0					17,79	19,47	21,47	23,66	28,37
16,0	20,0					18,31	20,11	22,18	24,37	29,27
16,5	21,0					18,80	20,65	22,76	25,01	30,04
17,0	21,0					19,29	21,27	23,35	25,66	30,82
17,5	22,0					19,78	21,89	23,92	26,31	31,59
18,0	22,0					20,27	22,51	24,50	26,95	31,08
18,5	23,0					20,76	23,12	25,08	27,59	31,85
19,0	23,0					21,25	23,74	25,66	28,25	32,62
19,5	25,0					21,86	24,35	26,24	28,89	33,40
20,0	25,0	22,24	24,44	26,88	29,54	35,53				

Zwischenabmessungen und andere Längen und Sonderwerkstoffe z.B. ASP, CPM und Vanadis sind kurzfristig auf Wunsch lieferbar.

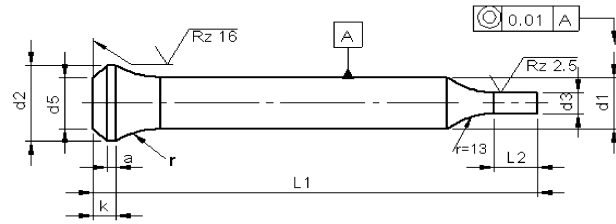
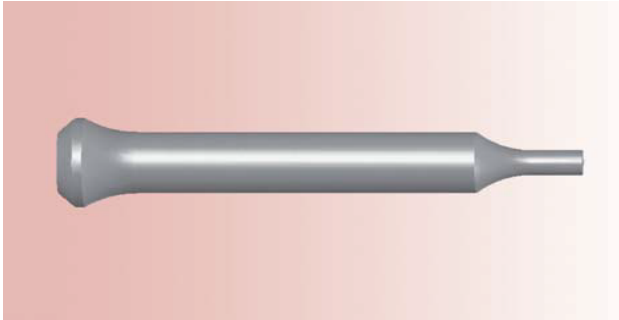
### Mehr- und Minderpreise:

- 1 Stück pro Abmessung + 50%
- 2-3 Stück pro Abmessung + 25%
- 25 Stück pro Abmessung - 5%
- 50 Stück pro Abmessung - 7%
- 100 Stück pro Abmessung -10%



# Posaunenhals Typ PP

## Mit abgesetzter Schaft 'Rund'



Werkstoff: HSS (1.3343)  
 Härte: Schaft: 64 ±2 HRC  
 Kopf: 50 ±5 HRC

d <sub>1</sub> h6	d <sub>3</sub> h6		l <sub>2</sub> +0.5 +0.0	l <sub>1</sub> +0.5 0				
	≥	≤		71	80	90	100	120
<b>Preis pro Stück in EURO</b>								
5,0	2,5	4,9	10	10,96	11,74	12,58	13,41	15,41
5,5	2,5	4,4		12,06	12,89	13,80	14,70	16,83
6,0	3,0	5,9		12,64	13,54	14,44	15,47	17,73
6,5	3,0	6,4		13,74	14,64	15,61	16,70	19,02
7,0	3,5	6,9		14,12	15,03	16,06	17,22	19,67
7,5	3,0	7,4		14,51	15,41	16,51	17,73	20,31
8,0	3,5	7,9	13	14,90	15,93	17,02	18,25	20,96
8,5	4,0	8,4		16,24	17,28	18,44	19,73	22,50
9,0	4,0	8,9		16,70	17,73	18,95	20,11	23,14
9,5	4,5	9,4	17	17,15	18,18	19,47	20,69	23,79
10,0	5,0	9,9		17,53	18,69	19,98	21,40	24,56
10,5	5,5	10,4		18,90	20,19	21,48	22,93	26,22
11,0	5,5	10,9		19,41	20,83	22,12	23,62	27,03
11,5	6,0	11,4		19,93	21,48	22,77	24,30	27,85
12,0	6,0	11,9		20,32	22,12	23,41	24,98	28,66
12,5	7,0	12,4		20,90	22,12	24,06	25,67	29,47
13,0	9,0	12,9		21,48	22,96	24,57	26,38	30,31
13,5	9,0	13,4		24,44	25,96	27,60	29,53	33,59
14,0	9,5	13,9		25,02	26,58	28,24	30,31	34,50
14,5	9,5	14,4	25,60	27,20	28,89	31,08	35,40	

Zwischenabmessungen und andere Längen und Sonderwerkstoffe z.B. ASP, CPM und Vanadis sind kurzfristig auf Wunsch lieferbar.

Für Mehr- und Minderpreise sehe Blatt 2.

### Mehr- und Minderpreise:

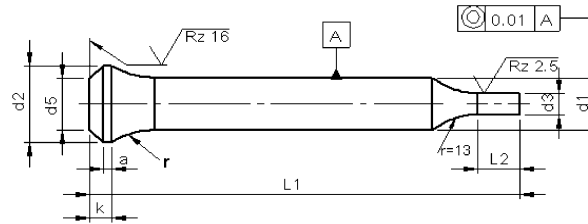
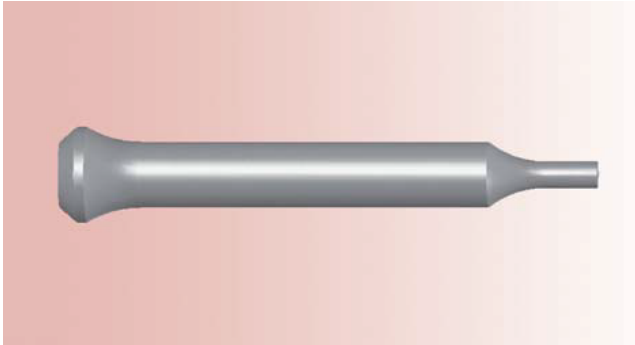
1	Stück pro Abmessung	+ 50%
2-3	Stück pro Abmessung	+25%
25	Stück pro Abmessung	-5%
50	Stück pro Abmessung	-7%
100	Stück pro Abmessung	-10%

# Posaunenhalb Typ PP

## Mit abgesetzter Schaft 'Rund'



Blatt 3.02-2



**Werkstoff: HSS (1.3343)**  
**Härte: Schaft: 64 ±2 HRC**  
**Kopf: 50 ±5 HRC**

d <sub>1</sub>	d <sub>3</sub>		l <sub>2</sub>	l <sub>1</sub>				
	≥	≤		+0.5 0				
h6	h8		+0.5 +0.0	71	80	90	100	120
Preis pro Stück in EURO								
15,0	10,0	- 14,9	17	26,18	27,82	29,79	31,85	36,30
15,5	10,5	- 15,4		26,76	28,44	30,43	32,63	37,33
16,0	12,0	- 15,9		27,28	29,08	31,14	33,34	38,24
16,5	12,5	- 16,4		31,24	33,09	35,20	37,46	42,49
17,0	13,0	- 16,9		31,73	33,70	35,78	38,10	43,26
17,5	13,0	- 17,4		32,22	34,32	36,36	38,75	44,03
18,0	13,5	- 17,9		32,71	34,94	36,94	39,39	43,52
18,5	13,5	- 18,4		33,20	35,56	37,52	40,04	44,29
19,0	14,0	- 18,9		33,69	36,18	38,10	40,68	45,06
19,5	15,0	- 19,4		33,02	36,80	38,68	41,32	45,84
20,0	16,0	- 19,9		34,68	36,88	39,33	41,97	47,97
25,0	18,0	- 25,9		43,65	46,42	49,45	52,81	56,60

Zwischenabmessungen und andere Längen und Sonderwerkstoffe z.B. ASP, CPM und Vanadis sind kurzfristig auf Wunsch lieferbar.

Für Mehr- und Minderpreise sehe Blatt 2.

### Mehr- und Minderpreise:

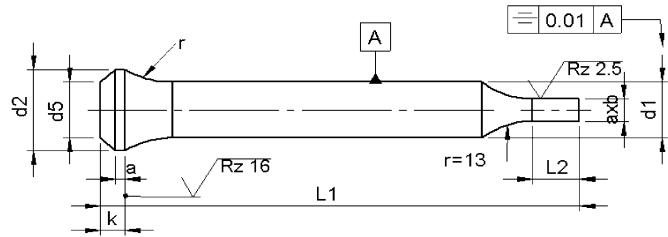
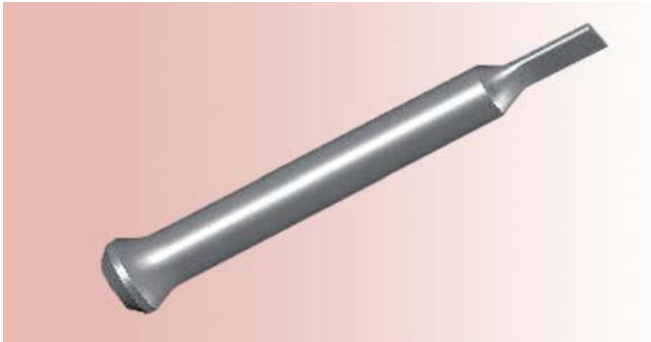
- 1 Stück pro Abmessung + 50%
- 2-3 Stück pro Abmessung + 25%
- 25 Stück pro Abmessung - 5%
- 50 Stück pro Abmessung - 7%
- 100 Stück pro Abmessung -10%

Gerimex b.v. Telefon +31 74 2436655 . info@gerimex.com . www.gerimex.com

# Posaunenmundstück Typ P.. Mit abgesetzter Schaft 'Form'



Blatt 3.03-1



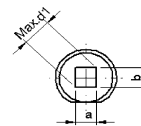
Werkstoff: HSS (1.3343)  
Härte: Schaft: 64 ±2 HRC  
Kopf: 50 ±5 HRC

Typ PF

Typ PO

Typ PR

Typ PS



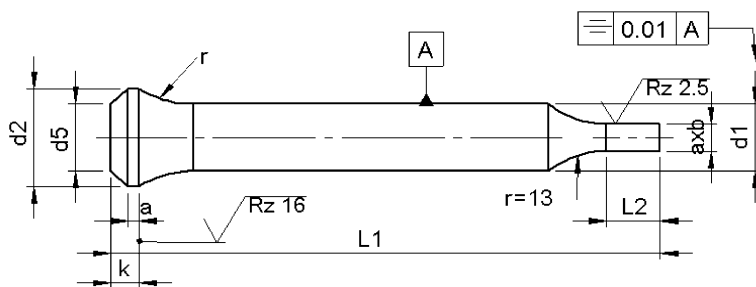
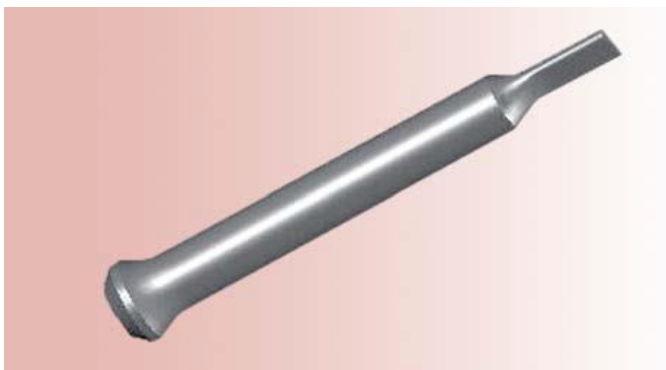
d <sub>1</sub>	AxB ± 0,01			l <sub>2</sub>	l <sub>1</sub> +0.5 0					Verdreh- sicherung
	B ≥	-	A ≤		71	80	90	100	120	
h <sub>6</sub>	Preis pro Stück in EURO									
5	2,5	-	4,9	10	27,73	28,50	29,34	30,18	32,18	5,80
5.5	2,5	-	4,4		28,24	29,08	29,98	30,89	33,01	
6	3,0	-	5,9		28,82	29,73	30,63	31,66	33,92	
6.5	3,0	-	6,4		35,98	36,88	37,85	38,94	41,26	
7	3,5	-	6,9		36,36	37,27	38,30	39,46	41,91	
7.5	3,0	-	7,4		36,75	37,65	38,75	39,97	42,55	
8	3,5	-	7,9	13	37,14	38,17	39,26	40,49	43,20	7,75
8.5	4,0	-	8,4		37,59	38,62	39,78	41,07	43,84	
9	4,0	-	8,9		38,04	39,07	40,30	41,46	44,49	
9.5	4,5	-	9,4		38,49	39,52	40,81	42,04	45,13	
10	5,0	-	9,9		38,88	40,04	41,33	42,75	45,91	
10.5	5,5	-	10,4		39,39	40,68	41,97	43,43	46,72	
11	5,5	-	10,9	17	39,91	41,33	42,62	44,11	47,53	
11.5	6,0	-	11,4		40,43	41,97	43,26	44,80	48,34	
12	6,0	-	11,9		40,81	42,62	43,91	45,48	49,16	
12.5	7,0	-	12,4		41,39	42,62	44,55	46,16	49,97	
13	9,0	-	12,9		41,97	43,46	45,07	46,87	50,81	
13.5	9,0	-	13,4		42,55	44,07	45,71	47,65	51,71	
14	9,5	-	13,9	17	43,13	44,69	46,36	48,42	52,61	
14.5	9,5	-	14,4		43,71	45,31	47,00	49,19	53,51	

Stempel mit verdrehsicherung gegen Aufpreis lieferbar.  
Ohne nähere Angaben wird diese Fläche parallel zu 'a' geschliffen.  
Zwischenabmessungen und andere Längen und Sonderwerkstoffe z.B. ASP, CPM und Vanadis sind kurzfristig auf Wunsch lieferbar. Für Mehr- und Minderpreise siehe Blatt 2.

Gerimex b.v. Telefon +31 74 2436655 . info@gerimex.com . www.gerimex.com

# Posaunenhalbs Typ P..

## Mit abgesetzter Schaft 'Form'

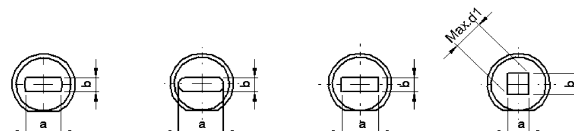


Typ PF    Typ PO    Typ PR    Typ PS

Werkstoff: HSS (1.3343)

Härte: Schaft: 64 ±2 HRC

Kopf: 50 ±5 HRC



d <sub>1</sub> h <sub>6</sub>	d <sub>2</sub>		AxB ± 0,01			l <sub>2</sub> +0.5 0	l <sub>1</sub>					Verdreh- sicherung
			B ≥	-	A ≤		71	80	90	100	120	
							Preis pro Stück in EURO					
15	19.0	-	10,0	-	14,9	17	44,29	45,93	47,90	49,97	54,42	8,15
15.5	20.0	-	10,5	-	15,4		44,87	46,55	48,55	50,74	55,45	
16	20.0	-	12,0	-	15,9		45,39	47,20	49,26	51,45	56,35	
16.5	21.0	-	12,5	-	16,4		59,43	61,27	63,38	65,64	70,67	11,15
17	21.0	-	13,0	-	16,9		59,92	61,89	63,96	66,29	71,44	
17.5	22.0	-	13,0	-	17,4		60,41	62,51	64,54	66,93	72,22	
18	22.0	-	13,5	-	17,9		60,90	63,13	65,13	67,58	71,70	
18.5	23.0	-	13,5	-	18,4		61,39	63,75	65,71	68,22	72,48	
19	23.0	-	14,0	-	18,9		61,88	64,36	66,29	68,86	73,25	
19.5	25.0	-	15,0	-	19,4		62,48	64,98	66,87	69,51	74,02	12,95
20	25.0	-	16,0	-	19,9		62,87	65,06	67,51	70,15	76,15	
25	25.0	-	18,0	-	24,9		74,99	77,76	80,80	84,15	91,55	

Stempel mit verdrehsicherung gegen Aufpreis lieferbar.

Ohne nähere Angaben wird diese Fläche parallel zu 'a' geschliffen.

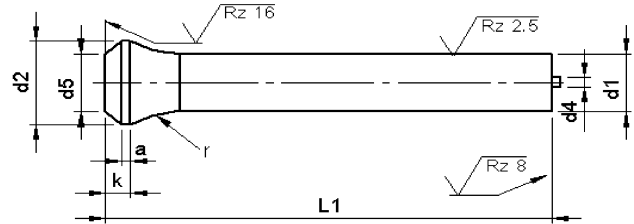
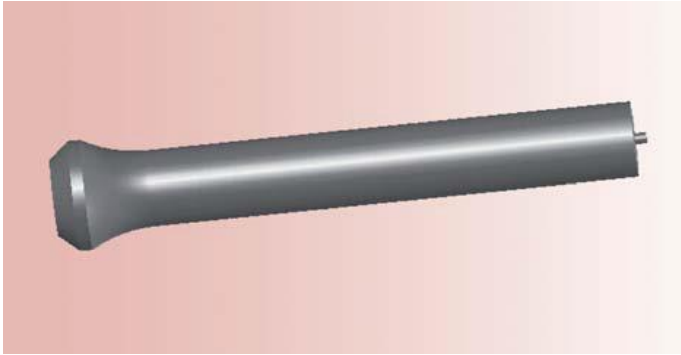
Zwischenabmessungen und andere Längen und Sonderwerkstoffe z.B. ASP, CPM und Vanadis sind kurzfristig auf Wunsch lieferbar.

### Mehr- und Minderpreise:

1	Stück pro Abmessung	+ 50%
2-3	Stück pro Abmessung	+ 25%
25	Stück pro Abmessung	- 5%
50	Stück pro Abmessung	- 7%
100	Stück pro Abmessung	-10%

# Posaunenhals Typ EP

## Mit federndem auswerferstift



Werkstoff: HSS (1.3343)  
 Härte: Schaft: 64 ±2 HRC  
 Kopf: 50 ±5 HRC

d <sub>1</sub>	d <sub>2</sub>	k	a	d <sub>5</sub>	r	d <sub>4</sub>	l <sub>1</sub> +0.5 0				
							71	80	90	100	120
h <sub>6</sub>		+0.2 0	+0.2 0				Preis pro Stück in EURO				
5	9	4	1.5	d1 ± 0.1	10	1	24,65	27,17	29,86	32,85	
6	10						24,95	27,48	30,24	33,23	
8	11				15	1.5	24,86	27,40	30,09	33,16	39,76
10	14						26,94	29,63	32,54	35,84	42,98
13	17				2.3	30,63	33,62	37,00	40,68	48,82	
16	20					34,69	38,15	41,99	46,21	55,42	
20	25					39,38	43,29	47,59	52,35	62,86	
25	31				45,50	49,66	53,85	58,49	71,20		

Zwischenabmessungen und andere Längen und Sonderwerkstoffe z.B. ASP, CPM und Vanadis sind kurzfristig auf Wunsch lieferbar.

### Toeslagen en kortingen:

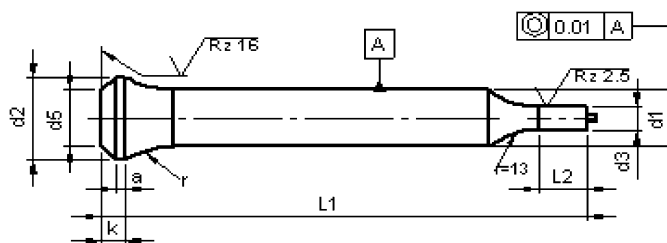
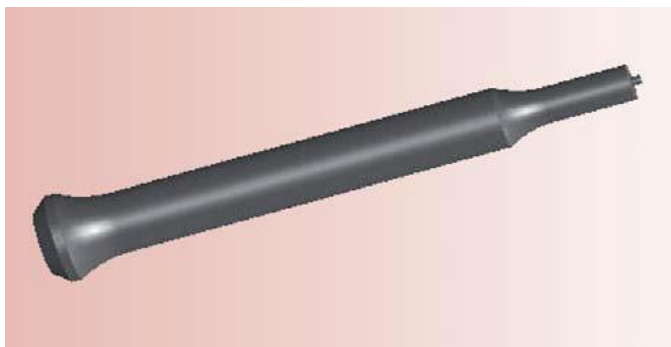
- 1 Stück pro Abmessung + 50%
- 2-3 Stück pro Abmessung + 25%
- 25 Stück pro Abmessung - 5%
- 50 Stück pro Abmessung - 7%
- 100 Stück pro Abmessung - 10%

# Posaunenhals Typ EPP

Mit federndem auswerferstift mit abgesetzter Schaft 'Rund'



Blatt 3.05



Werkstoff: HSS (1.3343)

Härte: Schaft: 64 ±2 HRC

Kopf: 50 ±5 HRC

d <sub>1</sub>	d <sub>2</sub>	d <sub>3</sub>		l <sub>2</sub>	l <sub>1</sub>				
		≥	≤		71	80	90	100	120
5	9	3,0	4,9	10	+0.5 0				
6	10	3,0	5,9		Preis pro Stück in EURO				
8	11	3,5	7,9	13	29,52	32,10	34,99	38,12	
10	14	5,0	9,9	17	29,73	32,37	35,20	38,27	
13	17	9,0	12,9		30,69	33,33	36,15	39,35	46,16
16	20	12,0	15,9		33,74	36,56	39,57	43,01	50,44
20	25	16,0	19,9		37,21	43,79	43,58	47,27	55,40
25	31	18	25,9		45,07	48,63	52,62	57,04	66,62
					53,40	57,45	61,93	66,91	77,84
					61,55	65,71	69,90	74,54	87,26

Zwischenabmessungen und andere Längen und Sonderwerkstoffe z.B. ASP, CPM und Vanadis sind kurzfristig auf Wunsch lieferbar.

**Mehr- und Minderpreise:**

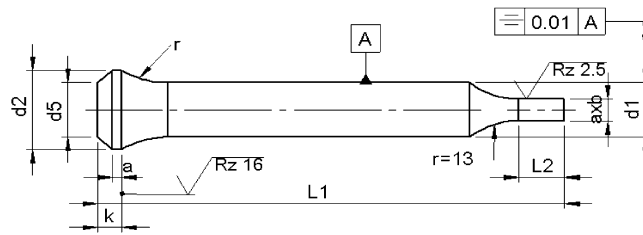
- 1 Stück pro Abmessung + 50%
- 2-3 Stück pro Abmessung + 25%
- 25 Stück pro Abmessung - 5%
- 50 Stück pro Abmessung - 7%
- 100 Stück pro Abmessung -10%

# Posaunenhalbs Typ EP..

Mit federndem auswerferstift mit abgesetzter Schaft 'Form'

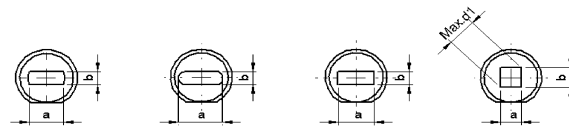


Blatt 3.06



Werkstoff: HSS (1.3343)  
 Härte: Schaft: 64 ±2 HRC  
 Kopf: 50 ±5 HRC

Typ EPF    Typ EPO    Typ EPR    Typ EPS



d <sub>1</sub>	AxB ± 0,01		l <sub>2</sub> +0.5 0	l <sub>1</sub>					Verdreh- sicherung
	B ≥	A ≤		63/71	80	90	100	120	
Preis pro Stück in EURO									
5	2.5	- 4.9	10	44,95	47,49	50,17	53,16		6,10
6	3.0	- 5.9		45,25	47,80	50,56	53,54		
8	4.0	- 7.9	13	51,95	54,48	57,17	60,24	66,84	8,15
10	5.0	- 9.9	17	53,91	56,71	59,62	62,93	70,06	
13	9.0	- 12.9		57,71	60,70	64,08	67,77	75,90	
16	12.0	- 15.9		61,77	65,22	69,07	73,29	82,50	
20	16.0	- 19.9		80,00	85,58	90,12	95,09	103,49	11,15
25	18	- 24,9		92,89	97,06	101,24	105,89	118,60	12,95

Stempel mit verdrehsicherung gegen Aufpreis lieferbar.

Ohne nähere Angaben wird diese Fläche parallel zu 'a' geschliffen.

Zwischenabmessungen und andere Längen und Sonderwerkstoffe z.B. ASP, CPM und Vanadis sind kurzfristig auf Wunsch lieferbar.

### Mehr- und Minderpreise:

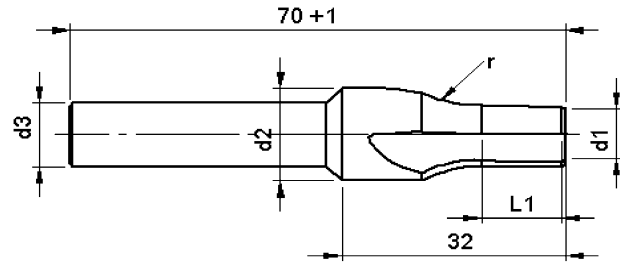
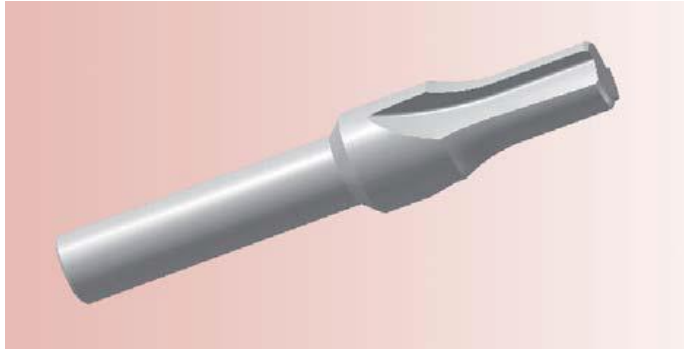
- 1 Stück pro Abmessung + 50%
- 2-3 Stück pro Abmessung + 25%
- 25 Stück pro Abmessung - 5%
- 50 Stück pro Abmessung - 7%
- 100 Stück pro Abmessung -10%

# Zapfensenker

## Für Posaunenhalbs Stempel



Blatt 3.07

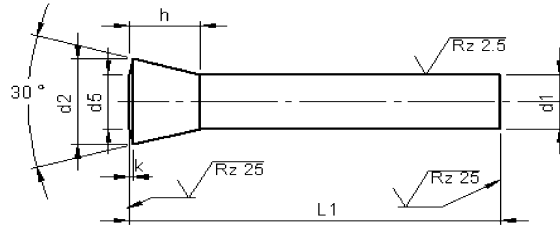
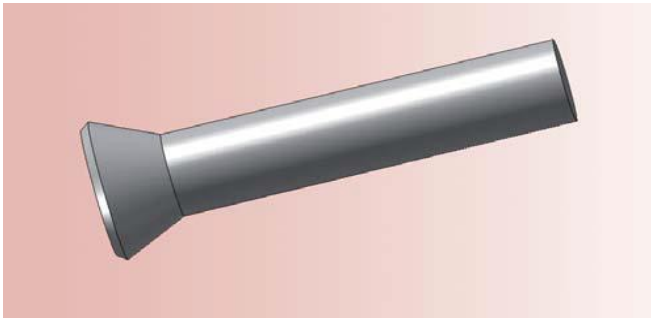


Werkstoff: HSS (1.3343)  
 Härte: Schaft: 64 ±2 HRC

d <sub>1</sub> f <sub>7</sub>	d <sub>2</sub> h <sub>8</sub>	d <sub>3</sub> h <sub>11</sub>	r +0.2 0	l <sub>1</sub>	X*(d1)	Preis pro Stück in EURO	
5,0	7,4	=d2	10,0	10,0	0,1	46,05	
5,5	8,5					50,97	
6,0	9,5					55,88	
6,5 - 7,0	10,5	10	12,0	12,0		59,56	
7,5 - 8,0	11,5					64,47	
8,5 - 9,0	13,5		15,0	15,0		74,91	
9,0	5,9					42,37	
4,5-4,9	6,4		16,0	15,0		0,5	46,05
5,0-5,4	7,4						46,05
5,5-5,9	8,5						50,97
6,0	9,5				55,88		
6,5-7,0	10,5				59,56		
7,5-8,0	11,5				64,47		
8,5-9,0	13,5	74,91					
9,5 - 10,0	14,5	79,83					
10,5 - 11,0	15,5	79,83					
11,5 - 12,0	16,5	79,83					
12,5 - 13,0	17,5	97,02					
13,5 - 14,0	18,5	97,02					
14,5 - 15,0	19,5	97,02					
15,5 - 16,0	20,5	97,02					
16,5 - 17,0	21,5	109,30					
17,5 - 18,0	22,5	109,30					
18,5 - 19,0	23,5	109,30					
19,5 - 20,0	25,5	109,30					
25,0	30,5	116,67					



# Lochstempel mit 30-Grad-Kopf



Werkstoff: HSS (1.3343)  
 Härte: Schaft: 64 ±2 HRC  
 Kopf: 50 ±5 HRC

d <sub>1</sub> h <sub>6</sub>	d <sub>2</sub> 0 -0.3	d <sub>5</sub>	h	k	l <sub>1</sub> +1.0 0				
					71	80	90	100	120
Preis pro Stück in EURO									
4	6.6	3.8	6	1	7,41	8,12	9,28	10,38	
5	8.2	5	7	1	7,41	8,19	9,03	9,86	11,86
6	9.7	6	8	1	8,51	9,41	10,32	11,35	13,60
7	11.8	7	10	1	10,06	11,09	12,19	13,41	16,12
8	12.8	8	10	1	11,80	12,96	14,25	15,67	18,83
9	14.4	9	11	1	13,35	14,51	15,80	17,21	20,37
10	15.9	10	12	1	14,89	16,38	17,99	19,79	23,73
11	17.4	11	13	1.5	16,57	18,05	18,38	21,47	25,40
12	18.7	12	14	1.5	18,31	20,12	22,18	24,37	29,27
13	20.2	13	15	1.5	19,60	21,41	23,47	25,66	30,56
14	21.8	14	16	1.5	20,95	22,89	24,76	26,95	31,85
15	23.3	15	17	1.5	22,24	24,44	26,89	29,53	35,53
16	24.6	16	18	2	23,53	25,73	28,17	30,82	36,81

**Mehr- und Minderpreise:**

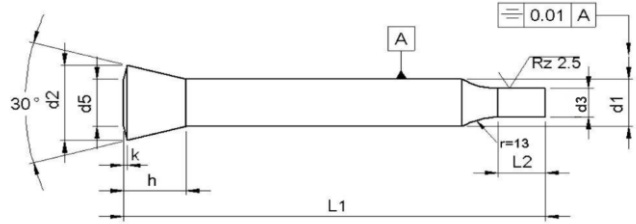
- 1 Stück pro Abmessung + 50%
- 2-3 Stück pro Abmessung + 25%
- 25 Stück pro Abmessung - 5%
- 50 Stück pro Abmessung - 7%
- 100 Stück pro Abmessung -10%

# Lochstempel mit 30-Grad-Kopf

## Mit abgesetzter Schaft 'Rund'



Blatt 4.02



Werkstoff: HSS (1.3343)  
 Härte: Schaft: 64 ±2 HRC  
 Kopf: 50 ±5 HRC

d <sub>1</sub>	d <sub>3</sub> h <sub>6</sub>			l <sub>2</sub> +0,5 0,0	l <sub>1</sub> +1.0 0				
					71	80	90	100	120
h <sub>6</sub>	≥	-	≤	Preis pro Stück in EURO					
4	1,6	-	3,9	10	10,64	11,35	12,51	13,60	
5	2,5	-	4,9	10	10,96	11,73	12,57	13,41	15,41
6	3,0	-	5,9	10	12,64	13,54	14,44	15,47	17,73
7	3,0	-	6,9	10	14,89	15,93	17,02	18,25	20,95
8	4,0	-	7,9	13	16,63	17,79	19,08	20,50	23,66
9	4,5	-	8,9	13	19,08	20,24	21,53	22,95	26,11
10	5,0	-	9,9	17	20,63	22,11	23,73	25,73	29,46
11	5,0	-	10,9	17	23,15	24,50	24,95	28,05	31,85
12	6,0	-	11,9	17	24,89	26,69	28,76	30,95	35,85
13	9,0	-	12,9	17	26,18	27,98	30,05	32,24	37,14
14	9,5	-	13,9	17	29,92	31,85	33,72	35,91	40,81
15	10,0	-	14,9	17	31,21	33,40	35,85	38,49	44,49
16	12,0	-	15,9	17	32,50	34,68	37,13	39,78	45,78

Zwischenabmessungen und andere Längen und Sonderwerkstoffe z.B. ASP, CPM und Vanadis sind auf Wunsch lieferbar.

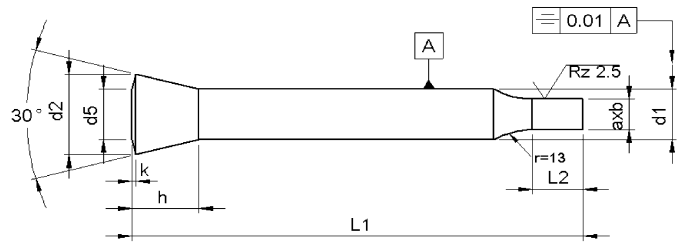
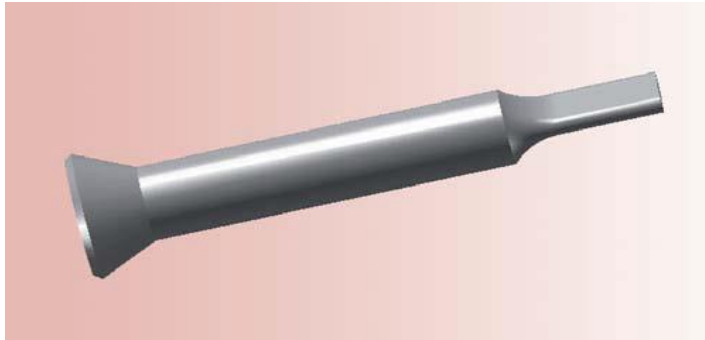
### Mehr- und Minderpreise:

1	Stück pro Abmessung	+ 50%
2-3	Stück pro Abmessung	+ 25%
25	Stück pro Abmessung	- 5%
50	Stück pro Abmessung	- 7%
100	Stück pro Abmessung	-10%

Gerimex b.v. Telefon +31 74 2436655 . info@gerimex.com . www.gerimex.com

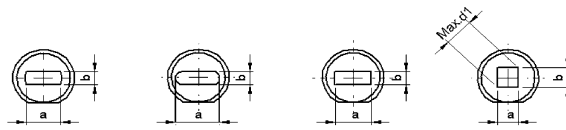
# 30o kop nippel

Mit abgesetzter Schaft 'Form'



**Materiaal: HSS (1.3343)**  
**Hardheid: Schacht: 64 ±2 HRC**  
**Kop: 50 ±5 HRC**

Typ 30°F    Typ 30°O    Typ 30°R    Typ 30°S



d <sub>1</sub>	AxB ± 0.01		l <sub>2</sub>	l <sub>1</sub> +1 0					Verdreh- sicherung
	B ≥	A ≤		71	80	90	100	120	
h <sub>6</sub>			+0,5 0	<b>Preis pro Stück in EURO</b>					
4	1,6	3,9	10	27,72	28,43	29,60	30,70		6,10
5	2,5	4,9		27,72	28,50	29,33	30,17	32,18	
6	3,0	5,9		28,82	29,73	30,63	31,65	33,92	
7	3,0	6,9	13	30,37	31,40	32,49	33,72	36,42	8,15
8	4,0	7,9		38,87	40,04	41,33	42,75	45,91	
9	4,5	8,9	40,43	41,58	42,88	44,30	47,45		
10	5,0	9,9	17	41,98	43,46	45,07	46,88	50,81	
11	5,0	10,9		43,65	45,13	45,45	48,55	52,48	
12	6,0	11,9		45,40	47,19	49,26	51,45	56,35	
13	9,0	12,9		46,68	48,49	50,55	52,75	57,65	
14	9,5	13,9		48,03	49,97	51,84	54,66	58,93	
15	10,0	14,9		49,33	51,52	53,97	56,61	62,60	
16	12,0	15,9		50,61	52,80	55,25	57,90	63,90	

Stempel mit verdrehsicherung gegen Aufpreis lieferbar.  
 Ohne nähere Angaben wird diese Fläche parallel zu 'a' geschliffen.  
 Zwischenabmessungen und andere Längen und Sonderwerkstoffe z.B. ASP, CPM und Vanadis sind kurzfristig auf Wunsch lieferbar

**Mehr- und Minderpreise:**

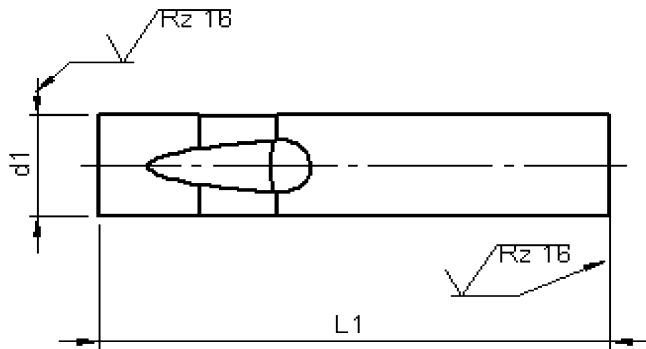
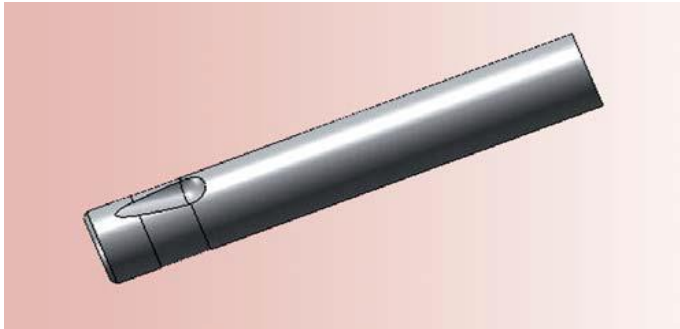
- 1 Stück pro Abmessung + 50%
- 2-3 Stück pro Abmessung + 25%
- 25 Stück pro Abmessung - 5%
- 50 Stück pro Abmessung - 7%
- 100 Stück pro Abmessung -10%

Gerimex b.v. Telefon +31 74 2436655 . info@gerimex.com . www.gerimex.com

**Schnellw.-Schneidst. Typ BT (Light Duty)**  
**Schnellw.-Schneidst. Typ BHT (Heavy Duty)**



Blatt 5.01



**Werkstoff: HSS (1.3343)**  
**Härte: Schaft: 64 ±2 HRC**  
**Kopf: 50 ±5 HRC**

d <sub>1</sub> g <sub>5</sub>	l <sub>1</sub> +0,3 +0,1				
	63/71	80	90	100	125
Preis pro Stück in EURO					
6	10,06	10,83	11,73	12,77	14,83
10	13,15	14,18	15,54	16,83	19,86
13	16,12	17,41	19,02	20,76	24,50
16	19,34	21,15	23,02	25,14	29,66
20	23,08	25,14	27,53	30,11	35,65
25	28,18	30,82	33,72	36,88	43,84

Zwischenabmessungen und andere Längen und Sonderwerkstoffe z.B. ASP, CPM und Vanadis sind kurzfristig auf Wunsch lieferbar.

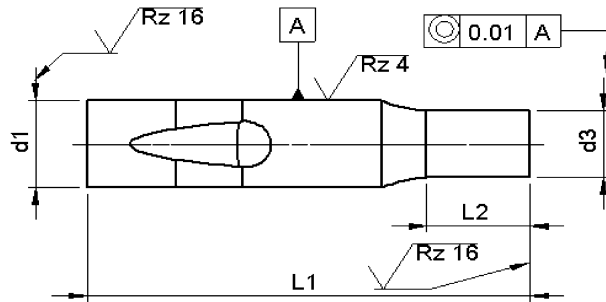
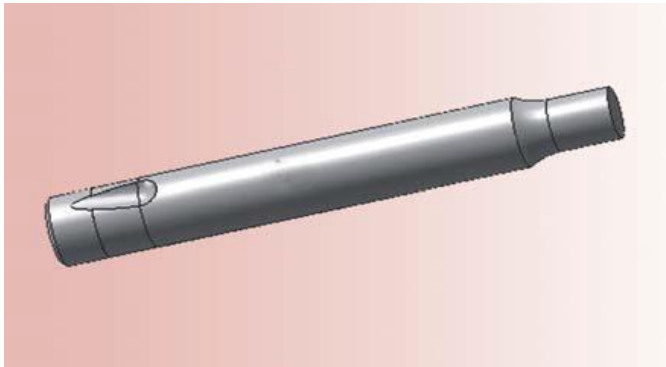
**Mehr- und Minderpreise:**

- 1 Stück pro Abmessung + 50%
- 2-3 Stück pro Abmessung + 25%
- 25 Stück pro Abmessung - 5%
- 50 Stück pro Abmessung - 7%
- 100 Stück pro Abmessung -10%

**Schnellw.-Schneidst. Typ BTP (Light Duty)**  
**Schnellw.-Schneidst. Typ BTPP (Heavy Duty)**  
 Mit abgesetzter Schaft 'Rund'



Blatt 5.02



**Werkstoff: HSS (1.3343)**  
**Härte: Schaft: 64 ±2 HRC**  
**Kopf: 50 ±5 HRC**

d <sub>1</sub> g <sub>5</sub>	d <sub>3</sub> +0.01 0			l <sub>2</sub> +0,5 0	l <sub>1</sub> +0.3 +0.2				
	≥	-	≤		63/71	80	93	100	125
Preis pro Stück in EURO									
6	3,0	-	5,9	10	14,18	14,96	15,86	16,89	18,95
10	5,0	-	9,9	17	18,89	19,92	21,27	22,56	25,59
13	9,0	-	12,9	17	22,69	23,98	25,59	27,33	31,07
16	12,0	-	15,9	17	28,30	30,11	31,98	34,10	38,62
20	16,0	-	19,9	17	35,52	37,58	39,97	42,55	48,09
25	20,0	-	24,9	17	44,22	46,87	49,77	52,93	59,89

Zwischenabmessungen und andere Längen und Sonderwerkstoffe z.B. ASP, CPM und Vanadis sind kurzfristig auf Wunsch lieferbar.

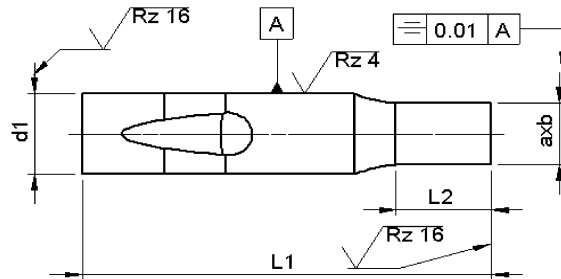
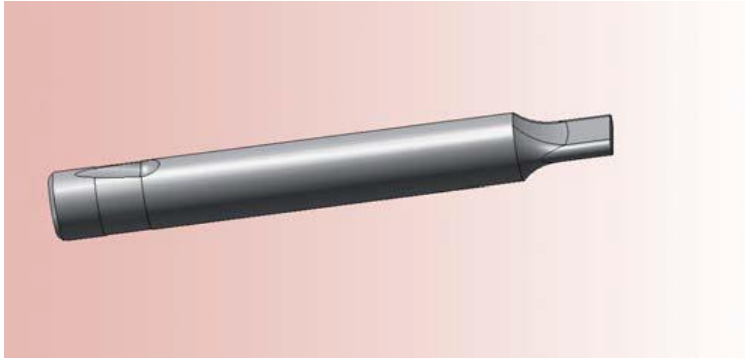
**Mehr- und Minderpreise:**

- 1 Stück pro Abmessung + 50%
- 2-3 Stück pro Abmessung + 25%
- 25 Stück pro Abmessung - 5%
- 50 Stück pro Abmessung - 7%
- 100 Stück pro Abmessung -10%

**Schnellw.-Schneidst. Typ BT.. (Light Duty)**  
**Schnellw.-Schneidst. Typ BHT.. (Heavy Duty)**  
 Mit abgesetzter Schaft 'Form'

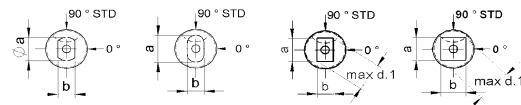


Blatt 5.03



typ BTF    typ BTO    typ BTR    typ BTS

**Werkstoff: HSS (1.3343)**  
**Härte: Schaft: 64 ±2 HRC**  
**Kopf: 50 ±5 HRC**



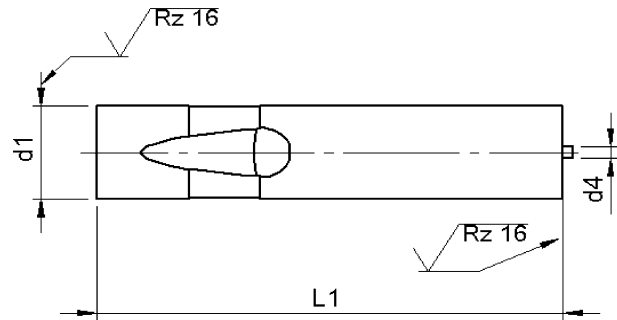
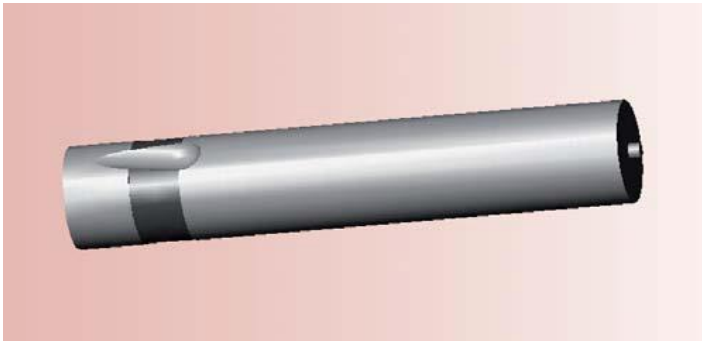
d <sub>1</sub>	AxB ± 0.01		l <sub>2</sub> +0.5 0	l <sub>1</sub> +0.2 +0.1				
	B ≥	A ≤		63/71	80	93	100	125
g <sub>5</sub>				Preis pro Stück in EURO				
6	3,0	- 5,9	10	30,36	31,14	32,04	33,07	35,13
10	5,0	- 9,9	17	40,23	41,26	43,19	43,90	46,93
13	9,0	- 12,9	17	43,19	44,48	46,09	47,83	51,57
16	12,0	- 15,9	17	46,42	48,22	50,09	52,22	56,73
20	16,0	- 19,9	17	63,69	65,76	68,14	70,72	76,26
25	20,0	- 24,9	17	75,56	78,20	81,10	84,26	91,22

Zwischenabmessungen und andere Längen und Sonderwerkstoffe z.B. ASP, CPM und Vanadis sind kurzfristig auf Wunsch lieferbar.

**Mehr- und Minderpreise:**

- 1 Stück pro Abmessung + 50%
- 2-3 Stück pro Abmessung + 25%
- 25 Stück pro Abmessung - 5%
- 50 Stück pro Abmessung - 7%
- 100 Stück pro Abmessung - 10%

**Schnellw.-Schneidst. Typ EBT (Light Duty)**  
**Schnellw.-Schneidst. Typ EHB (Heavy Duty)**  
 Mit federndem Auswerferstift



**Werkstoff: HSS (1.3343)**  
**Härte: Schaft: 64 ±2 HRC**  
**Kopf: 50 ±5 HRC**

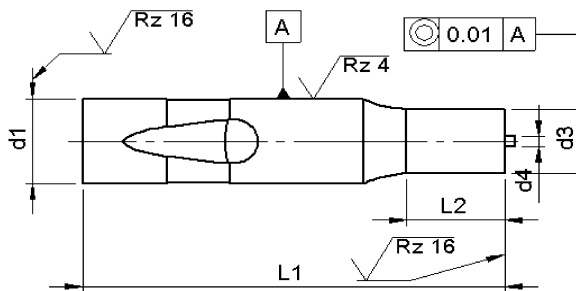
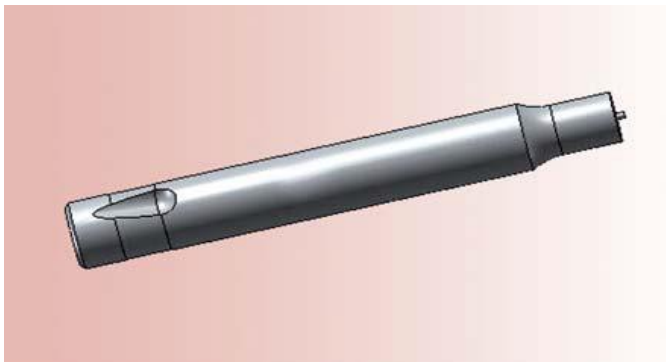
d <sub>1</sub> g <sub>5</sub>	l <sub>1</sub>				
	63/71	80	93	100	125
Preis pro Stück in EURO					
6	22,95	23,73	24,63	25,66	27,72
10	26,05	27,08	28,43	29,72	32,75
13	29,01	30,30	31,91	33,66	37,40
16	32,24	34,04	35,91	38,04	42,55
20	35,98	38,04	40,43	43,00	48,55
25	41,07	43,71	46,61	49,77	56,74

Zwischenabmessungen und andere Längen und Sonderwerkstoffe z.B. ASP, CPM und Vanadis sind kurzfristig auf Wunsch lieferbar.

**Mehr- und Minderpreise:**

- 1 Stück pro Abmessung + 50%
- 2-3 Stück pro Abmessung + 25%
- 25 Stück pro Abmessung - 5%
- 50 Stück pro Abmessung - 7%
- 100 Stück pro Abmessung -10%

**Schnellw.-Schneidst. Typ EBTP (Light Duty)**  
**Schnellw.-Schneidst. Typ EBHTP (Heavy Duty)**  
 Mit federndem Auswerferstift mit abgesetzter Schaft Rund



**Werkstoff: HSS (1.3343)**  
**Härte: Schaft: 64 ±2 HRC**  
**Kopf: 50 ±5 HRC**

d <sub>1</sub>	d <sub>3</sub> +0.01 0	l <sub>2</sub> +0.5 0	l <sub>1</sub> +0.3 +0.2					
			63/71	80	93	100	125	
g <sub>6</sub>	≥	≤	Preis pro Stück in EURO					
6	3,0	5,9	10	27,08	27,85	28,76	30,05	31,85
10	5,0	9,9	17	31,79	32,82	34,17	35,46	38,49
13	9,0	12,9	17	35,59	36,88	38,49	41,52	43,97
16	12,0	15,9	17	42,49	43,00	44,87	47,00	51,51
20	16,0	19,9	17	61,32	50,48	52,87	55,45	60,99
25	20,0	24,9	17	68,78	59,77	62,67	65,83	72,79

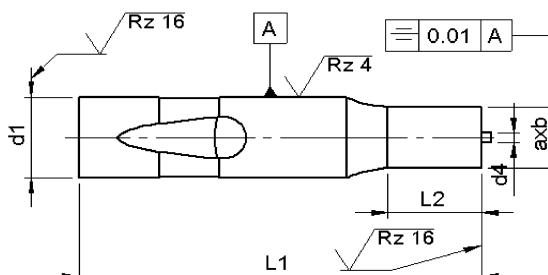
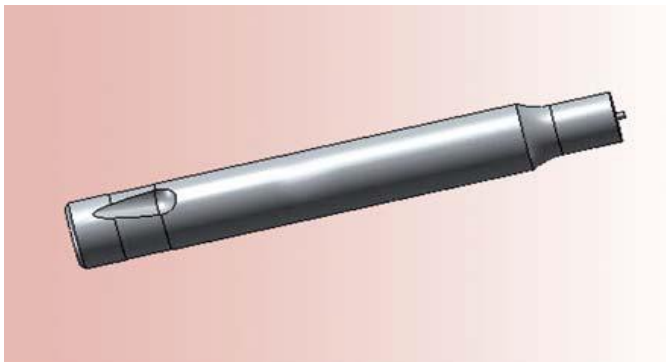
Zwischenabmessungen und andere Längen und Sonderwerkstoffe z.B. ASP, CPM und Vanadis sind kurzfristig auf Wunsch lieferbar.

**Mehr- und Minderpreise:**

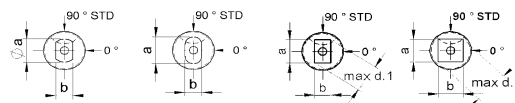
1	Stück pro Abmessung	+ 50%
2-3	Stück pro Abmessung	+ 25%
25	Stück pro Abmessung	- 5%
50	Stück pro Abmessung	- 7%
100	Stück pro Abmessung	-10%



**Schnellw.-Schneidst. Typ EBT.. (Light Duty)**  
**Schnellw.-Schneidst. Typ EBHT.. (Heavy Duty)**  
 Mit federndem Auswerferstift mit abgesetzter Schaft Form



typ EBTf    typ EBTO    typ EBTR    typ EBTS



**Werkstoff: HSS (1.3343)**  
**Härte: Schaft: 64 ±2 HRC**  
**Kopf: 50 ±5 HRC**

d <sub>1</sub> g <sub>5</sub>	AxB +0.01 0		l <sub>2</sub>	l <sub>1</sub> +0.2 +0.1				
	B ≥	A ≤		63/71	80	93	100	125
Preis pro Stück in EURO								
6	3,0	5,9	10	43,26	44,03	44,93	45,97	48,03
10	5,0	9,9	17	53,12	54,15	56,09	56,80	59,83
13	9,0	12,9	17	56,09	57,38	58,99	60,73	64,47
16	12,0	15,9	17	59,31	61,11	62,98	65,11	69,62
20	16,0	19,9	17	76,59	78,65	81,04	83,61	89,16
25	20,0	24,9	17	88,45	91,09	93,99	97,15	104,11

Zwischenabmessungen und andere Längen und Sonderwerkstoffe z.B. ASP, CPM und Vanadis sind kurzfristig auf Wunsch lieferbar.

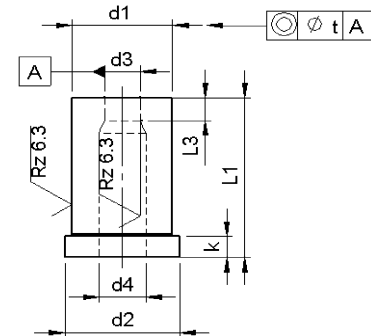
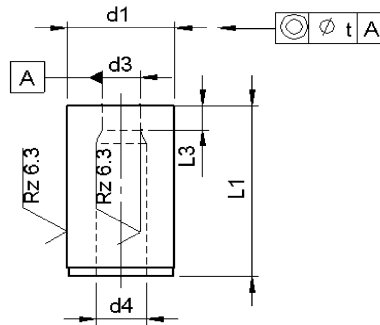
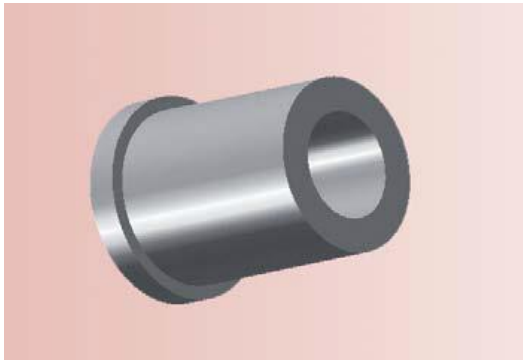
**Toeslagen en kortingen:**

- 1 Stück pro Abmessung + 50%
- 2-3 Stück pro Abmessung + 25%
- 25 Stück pro Abmessung - 5%
- 50 Stück pro Abmessung - 7%
- 100 Stück pro Abmessung -10%

# Schneidbuchsen DIN 9845 A / B



Blatt 6.01



Werkstoff: HSS (1.3343)  
Härte: Schacht: 64 ±2 HRC

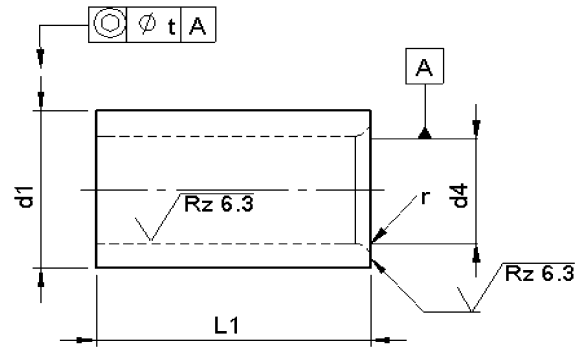
d <sub>1</sub>	d <sub>2</sub>	k	d <sub>3</sub> H <sub>8</sub> van t/m			l <sub>3</sub>	d <sub>4</sub> ± 0.1	Form A		Form B	
								l <sub>1</sub>	l <sub>1</sub>	l <sub>1</sub>	l <sub>1</sub>
Typ A n6	Typ B k6						20	28	20	28	
							Preis pro Stück in EURO				
5	7	4		1.0	2.0	d <sub>3</sub> + 0,3	22,00		26,46		
6	8		1.0	2.0	3.0	d <sub>3</sub> + 0.3	15,07	19,37	17,64	23,42	
7	9		2.1	3.0	3.0	d <sub>3</sub> + 0.5	12,55	15,70	17,64	18,90	
8	10		3.1	4.0	3.0	d <sub>3</sub> + 0.5	12,55	14,60	17,64	18,90	
10	12		4.1	5.0	4.0	d <sub>3</sub> + 0.7	12,55	14,60	17,64	18,90	
12	14		5.1	6.0	4.0	d <sub>3</sub> + 0.7	12,55	14,60	17,64	18,90	
15	17		6.1	8.0	4.0	d <sub>3</sub> + 0.7	12,55	16,96	16,33	20,42	
18	20		8.1	10.0	4.0	d <sub>3</sub> + 1,0	12,55	17,90	17,96	21,68	
22	24		10.1	12.0	5.0	d <sub>3</sub> + 1,0	15,38	17,90	18,53	22,84	
26	28		12.1	15.0	5.0	d <sub>3</sub> + 1,0	20,42	24,68	24,73	29,87	
30	32		15.1	18.0	5.0	d <sub>3</sub> + 1,0		30,66		37,64	

Zwischenabmessungen und andere Längen und Sonderwerkstoffe z.B. ASP, CPM und Vanadis sind kurzfristig auf Wunsch lieferbar.

# Stempelführungsbuchsen DIN 9845 C



Blatt 6.02



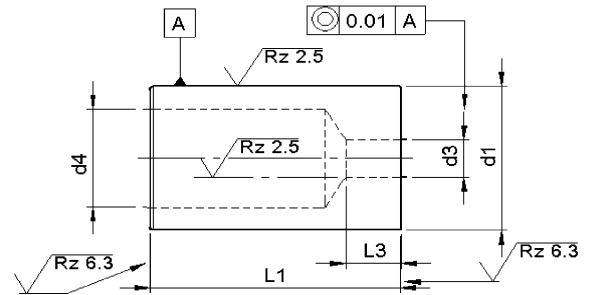
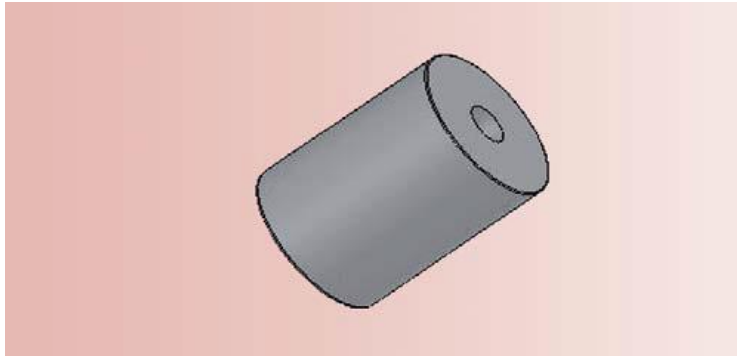
Werkstoff: HWS (1.2379)  
Härte: Schaft: 64 ±2 HRC

$d_4$	$d_1$	$l_1$	$r$	$t$	$d_4$	Preis pro Stück in EURO	
$\geq$	$\leq$	$n_6$					
	1.0	5	9	1.0	0.01	0.10	14,96
1.1	2.0	6	12	1.0	0.01	0.10	13,91
2.1	3.0	7	12	1.0	0.01	0.10	18,01
3.1	4.0	8	12	1.0	0.01	0.10	11,34
4.1	5.0	10	16	1.0	0.01	0.10	7,82
5.1	6.0	12	16	1.5	0.01	0.10	8,72
6.1	8.0	15	20	1.5	0.01	0.10	10,70
8.1	10.0	18	20	2.0	0.01	0.10	13,60
10.1	12.0	22	28	2.0	0.01	0.10	13,60
12.1	15.0	26	28	2.0	0.01	0.10	16,43
15.5	18.0	30	36	2.0	0.01	0.50	27,25

# Schneidbuchsen ISO 8977 A



Blatt 6.07



Werkstoff: HSS (1.3343)  
Härte: Schaft: 64 ±2 HRC

d <sub>1</sub> n <sub>5</sub>	l <sub>3</sub>	d <sub>3</sub> +0.02 0			d <sub>4</sub>	l <sub>1</sub> +0,5 0							
		≥	-	≤		16	20	22	25	28	30	32	35
Preis pro Stück in EURO													
5	2	1,0	-	2,4	2,8	17,50	17,73	17,97	18,20	18,43	18,67	18,90	19,13
6	3	1,6	-	3,0	3,5	17,50	17,73	17,97	18,20	18,43	18,67	18,90	19,13
8	4	2,0	-	3,5	4,0	17,50	17,73	17,97	18,20	18,43	18,67	18,90	19,13
10	4	2,5	-	5,0	5,8	18,20	18,43	18,67	18,90	19,13	19,37	19,60	19,83
13	5	3,0	-	7,0	8,0		19,19	19,43	19,66	19,89	20,13	20,36	20,59
16	5	4,0	-	9,0	9,5		19,89	20,13	20,36	20,59	20,83	21,06	21,29
20	8	6,0	-	11,0	12,0		20,59	20,83	21,06	21,29	21,53	21,76	21,99
22	8	8,0	-	11,0	15,0		21,58	21,82	22,05	22,28	22,52	22,75	22,98
25	8	8,0	-	16,0	17,3		22,93	23,16	23,39	23,63	23,86	24,09	24,33
32	8	8,0	-	20,0	20,7		31,56	31,79	32,03	32,26	32,49	32,73	32,96
40	8	19	-	27,0	27,7		49,93	50,17	50,40	50,63	50,87	51,10	51,33
50	8	26	-	36,0	37,0		59,97	60,20	60,43	60,67	60,90	61,13	61,37

Zwischenabmessungen und andere Längen und Sonderwerkstoffe z.B. ASP, CPM und Vanadis sind auf Wunsch lieferbar.

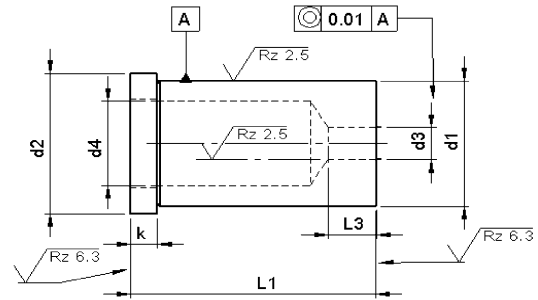
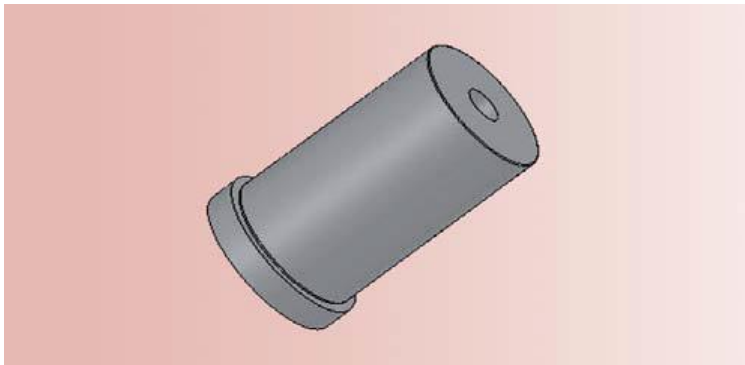
### Mehr- und Minderpreise:

- 1 Stück pro Abmessung + 50%
- 2-3 Stück pro Abmessung + 25%
- 25 Stück pro Abmessung - 5%
- 50 Stück pro Abmessung - 7%
- 100 Stück pro Abmessung -10%

# Schneidbuchsen ISO 8977 B



Blatt 6.08



Werkstoff: HSS (1.3343)  
Härte: Schaft: 64 ±2 HRC

d <sub>1</sub> m <sub>5</sub>	d <sub>2</sub>	l <sub>3</sub>	d <sub>3</sub> +0.02 0 ≥ - ≤	d <sub>4</sub>	k +0.25 0	l <sub>1</sub> +0,5 0							
						16	20	22	25	28	30	32	35
						Preis pro Stück in EURO							
5	8	2	1,0 - 2,4	2,8	5	19,83	20,07	20,30	20,53	20,77	21,00	21,23	21,47
6	9	3	1,6 - 3,0	3,5		19,83	20,07	20,30	20,53	20,77	21,00	21,23	21,47
8	11	4	2,0 - 3,5	4,0		19,83	20,07	20,30	20,53	20,77	21,00	21,23	21,47
10	13	4	2,5 - 5,0	5,8		20,53	20,77	21,00	21,23	21,47	21,70	21,93	22,17
13	16	5	3,0 - 7,0	8,0			21,53	21,76	21,99	22,23	22,46	22,69	22,93
16	19	5	4,0 - 9,0	9,5			22,23	22,46	22,69	22,93	23,16	23,39	23,63
20	23	8	6,0 - 11,0	12,0			22,93	23,16	23,39	23,63	23,86	24,09	24,33
22	25	8	8,0 - 14,0	15,0			23,92	24,15	24,38	24,62	24,85	25,08	25,32
25	28	8	8,0 - 16,0	17,3			25,26	25,49	25,73	25,96	26,19	26,43	26,66
32	35	8	8,0 - 20,0	20,7			33,89	34,13	34,36	34,59	34,83	35,06	35,29
40	43	8	19 - 27,0	27,7			52,27	52,50	52,73	52,97	53,20	53,43	53,67
50	53	8	26 - 36,0	37,0			62,30	62,53	62,77	63,00	63,23	63,47	63,70

Zwischenabmessungen und andere Längen und Sonderwerkstoffe z.B. ASP, CPM und Vanadis sind kurzfristig auf Wunsch lieferbar.

### Mehr- und Minderpreise:

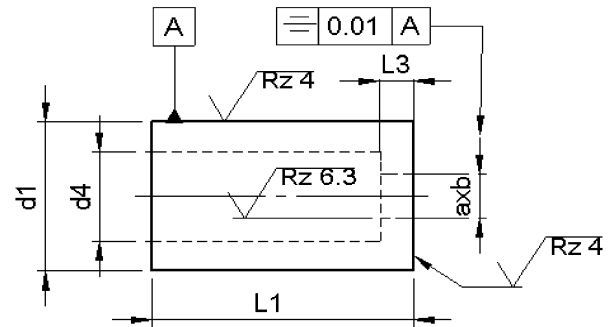
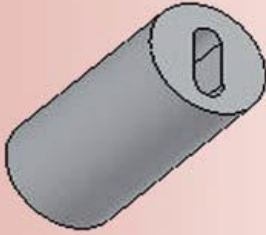
- 1 Stück pro Abmessung + 50%
- 2-3 Stück pro Abmessung + 25%
- 25 Stück pro Abmessung - 5%
- 50 Stück pro Abmessung - 7%
- 100 Stück pro Abmessung -10%

# Schneidbuchsen ISO 8977 A..

Versehen mit Formloch



Blatt 6.09



Werkstoff: HSS (1.3343)  
Härte: Schaft: 64 ±2 HRC

d <sub>1</sub>	l <sub>3</sub>	AxB ± 0.01		d <sub>4</sub>	l <sub>1</sub> +0.5 0									Verdreh- sicherung
		B ≥	A ≤		16	20	22	25	28	30	32	35		
n <sub>s</sub>					Preis pro Stück in EURO									
5	2	1,0	2,4	2,8	18,90	18,90	18,90	18,90	18,90	18,90	18,90	18,90	18,90	6,10
6	3	1,6	3,0	3,5	18,90	18,90	18,90	18,90	18,90	18,90	18,90	18,90	18,90	
8	4	2,0	3,5	4,0	18,90	18,90	18,90	18,90	18,90	18,90	18,90	18,90	18,90	8,15
10	4	2,5	5,0	5,8	18,90	18,90	18,90	18,90	18,90	18,90	18,90	18,90	18,90	
13	5	3,0	7,0	8,0		18,90	18,90	18,90	18,90	18,90	18,90	18,90	18,90	
16	5	4,0	9,0	9,5		22,05	22,05	22,05	22,05	22,05	22,05	22,05	22,05	11,15
20	8	6,0	11,0	12,0		38,85	38,85	38,85	38,85	38,85	38,85	38,85	38,85	
22	8	8,0	11,0	15,0		45,50	45,50	45,50	45,50	45,50	45,50	45,50	45,50	12,95
25	8	8,0	16,0	17,3		52,50	52,50	52,50	52,50	52,50	52,50	52,50	52,50	
32	8	8,0	20,0	20,7		64,05	64,05	64,05	64,05	64,05	64,05	64,05	64,05	14,70
40	8	19	27,0	27,7			100,80	100,80	100,80	100,80	100,80	100,80	100,80	
50	8	26	36,0	37,0				131,25	131,25	131,25	131,25	131,25	131,25	18,90

Standard wird diese Fläche parallel zu a geschliffen. Diese kann ohne Mehrpreis an die b Seite angebracht werden.

Zwischenabmessungen und andere Längen und Sonderwerkstoffe z.B. ASP, CPM und Vanadis sind kurzfristig auf Wunsch lieferbar.

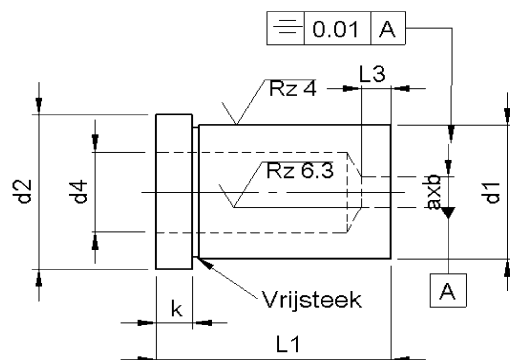
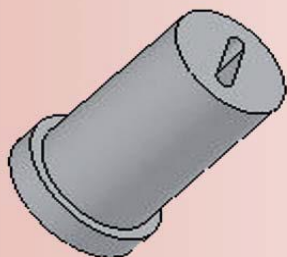
### Mehr- und Minderpreise:

- 1 Stück pro Abmessung + 50%
- 2-3 Stück pro Abmessung + 25%
- 25 Stück pro Abmessung - 5%
- 50 Stück pro Abmessung - 7%
- 100 Stück pro Abmessung - 10%

# Schneidbuchsen ISO 8977 B.. Versehen mit Formloch

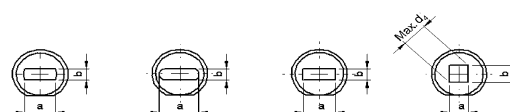


Blatt 6.10



typ 8979B F   typ 8979B O   typ 8979B R   typ 8979B S

Werkstoff: HSS (1.3343)  
Härte: Schaft: 64 ±2 HRC



d <sub>1</sub>	d <sub>2</sub>	l <sub>3</sub>	AxB ± 0,01		d <sub>4</sub>	k	l <sub>1</sub> +0.5 0								Verdreh- sicherung		
			B ≥	A ≤			16	20	22	25	28	30	32	35			
m <sub>5</sub>						+0.25 0	Preis pro Stück in EURO										
5	8	2	1,0	- 2,4	2,8	5	21,00	21,00	21,00	21,00	21,00	21,00	21,00	21,00	21,00	21,00	6,10
6	9	3	1,6	- 3,0	3,5		21,00	21,00	21,00	21,00	21,00	21,00	21,00	21,00	21,00	21,00	
8	11	4	2,0	- 3,5	4,0		21,00	21,00	21,00	21,00	21,00	21,00	21,00	21,00	21,00	21,00	8,15
10	13	4	2,5	- 5,0	5,8		21,00	21,00	21,00	21,00	21,00	21,00	21,00	21,00	21,00	21,00	
13	16	5	3,0	- 7,0	8,0			21,00	21,00	21,00	21,00	21,00	21,00	21,00	21,00	21,00	11,15
16	19	5	4,0	- 9,0	9,5			24,50	24,50	24,50	24,50	24,50	24,50	24,50	24,50	24,50	
20	23	8	6,0	- 11,0	12,0			43,17	43,17	43,17	43,17	43,17	43,17	43,17	43,17	43,17	12,95
22	25	8	8,0	- 14,0	15,0			51,33	51,33	51,33	51,33	51,33	51,33	51,33	51,33	51,33	
25	28	8	8,0	- 16,0	17,3			58,33	58,33	58,33	58,33	58,33	58,33	58,33	58,33	58,33	14,70
32	35	8	8,0	- 20,0	20,7			71,17	71,17	71,17	71,17	71,17	71,17	71,17	71,17	71,17	
40	43	8	19	- 27,0	27,7			112,00	112,00	112,00	112,00	112,00	112,00	112,00	112,00	112,00	15,75
50	53	8	26	- 36,0	37,0			145,83	145,83	145,83	145,83	145,83	145,83	145,83	145,83	145,83	

Standard wird diese Fläche parallel zu a geschliffen. Diese kann ohne Mehrpreis an die b Seite angebracht werden.

Zwischenabmessungen und andere Längen und Sonderwerkstoffe z.B. ASP, CPM und Vanadis sind kurzfristig auf Wunsch lieferbar.

### Mehr- und Minderpreise:

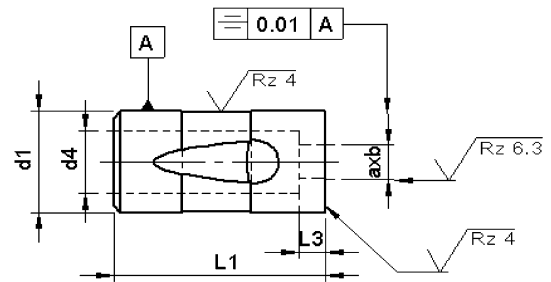
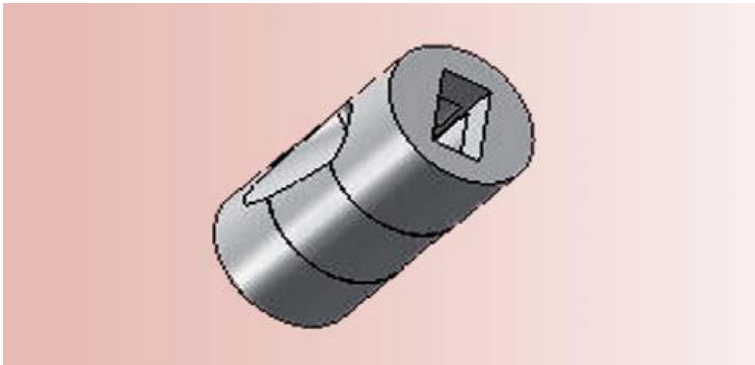
- 1 Stück pro Abmessung + 50%
- 2-3 Stück pro Abmessung + 25%
- 25 Stück pro Abmessung - 5%
- 50 Stück pro Abmessung - 7%
- 100 Stück pro Abmessung - 10%

Gerimex b.v. Telefon +31 74 2436655 . info@gerimex.com . www.gerimex.com

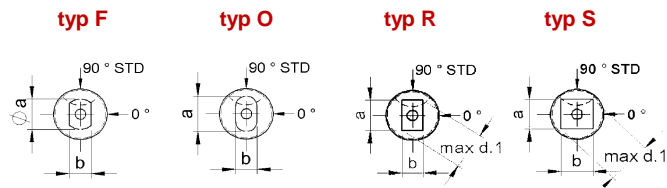
# Schneidbuchsen Typ BTB.. Versehen mit Rundloch



Blatt 6.12



Werkstoff: HWS (1.2379)  
Härte: Schaft: 64 ±2 HRC



d <sub>1</sub> h5	l <sub>3</sub>	AxB			d <sub>4</sub>	l <sub>1</sub> +0,2 0	Preis pro Stück in EURO
		B ≥	+0.01 0	A ≤			
13	3,5	3	-	7	7.5	21,82	
16	4	4	-	8	32	24,97	
20	4,5	6	-	11		41,77	
25	5	12	-	16		55,42	
32	6	13	-	20		66,97	
38	6	16	-	26		103,72	
63,5	7	25	-	50		157,50	

Zwischenabmessungen und andere Längen und Sonderwerkstoffe z.B. ASP, CPM und Vanadis sind kurzfristig auf Wunsch lieferbar.

### Mehr- und Minderpreise:

- 1 Stück pro Abmessung + 50%
- 2-3 Stück pro Abmessung + 25%
- 25 Stück pro Abmessung - 5%
- 50 Stück pro Abmessung - 7%
- 100 Stück pro Abmessung -10%

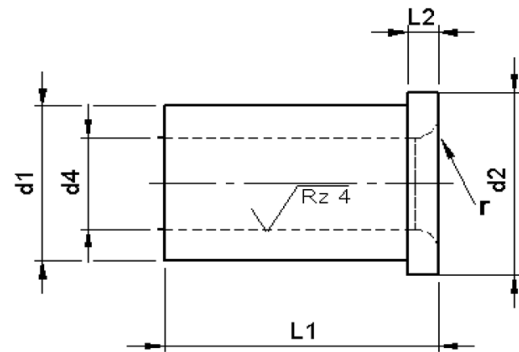
Gerimex b.v. Telefon +31 74 2436655 . info@gerimex.com . www.gerimex.com



# Bohrbuchsen DIN 172 a Mit Bund



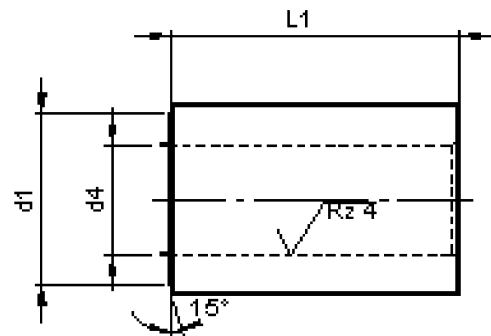
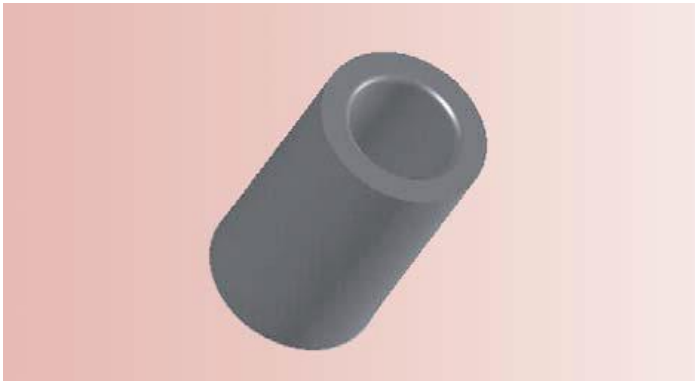
Blatt 7.01



Werkstoff: 1.7262  
Härte: 62-65 HRC

F <sub>7</sub>	t/m	d <sub>3</sub> n <sub>6</sub>	l <sub>1</sub> kort				EURO	l <sub>1</sub> middel		EURO	l <sub>1</sub> lang		EURO
			3	6	2	6		9	6,96				
0,4	t/m	1,0	3	6	2	6							
1,1	t/m	1,8	4	7	2	6							
1,9	t/m	2,6	5	8	2	6	6,45	9	6,96				
2,7	t/m	3,3	6	9	2,5	8	4,85	12	4,02				
3,4	t/m	4,0	7	10	2,5	8	3,89	12	4,21	16	18,48		
4,1	t/m	5,0	8	11	2,5	8	4,02	12	4,28	16	18,48		
5,1	t/m	6,0	10	13	3	10	4,15	16	4,34	20	23,10		
6,1	t/m	8,0	12	15	3	10	4,28	16	4,79	20	23,10		
8,1	t/m	10,0	15	18	3	12	4,79	20	5,23	25	28,88		
10,1	t/m	12,0	18	22	4	12	5,17	20	5,87	25	28,88		
12,1	t/m	15,0	22	26	4	16	5,87	28	6,83	36	41,58		
15,25	t/m	18,0	26	30	4	16	6,83	28	8,68	36	41,58		
18,25	t/m	22,0	30	34	5	20	7,98	36	10,34				
22,25	t/m	26,0	35	39	5	20	10,34	36	14,04				
26,25	t/m	30,0	42	46	5	25	13,40	45					
30,25	t/m	35,0	48	52	5	25	15,83	45					
35,50	t/m	40,0	55	59	5	30	20,74	56					

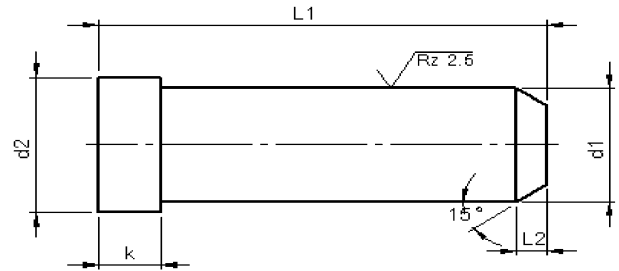
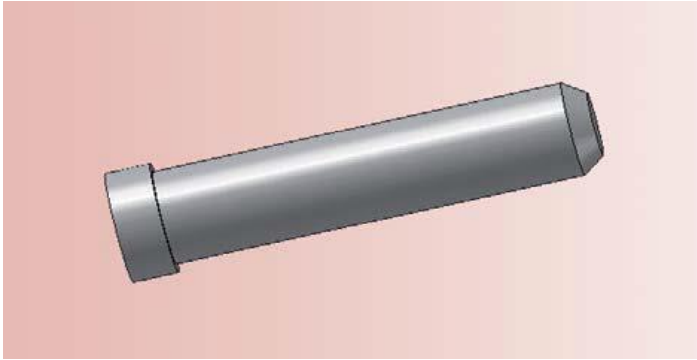
# Bohrbuchsen DIN 179 a Ohne Bund



Werkstoff: 1.7262  
Härte: 62-65 HRC

d <sub>4</sub> F <sub>7</sub>	t/m	d <sub>1</sub> n <sub>6</sub>	Preis pro Stück in EURO						
			l <sub>1</sub> kort	EURO	l <sub>1</sub> mittel	EURO	l <sub>1</sub> lang	EURO	
0,4	t/m	1,0	3	6	*		9	16	*
1,1	t/m	1,8	4	6	4,09	9	5,62		
1,9	t/m	2,6	5	6	2,81	9	3,77		
2,7	t/m	3,3	6	8	4,15	12	3,13	16	6,06
3,4	t/m	4,0	7	8	3,00	12	3,19	16	4,56
4,1	t/m	5,0	8	8	3,19	12	3,38	16	4,86
5,1	t/m	6,0	10	10	3,19	16	3,64	20	4,98
6,1	t/m	8,0	12	10	3,64	16	3,89	20	5,35
8,1	t/m	10,0	15	12	3,89	20	4,60	25	6,32
10,1	t/m	12,0	18	12	4,60	20	5,23	25	6,75
12,1	t/m	15,0	22	16	4,98	28	6,64	36	8,88
15,25	t/m	18,0	26	16	5,94	28	7,98	36	10,27
18,25	t/m	22,0	30	20	8,04	36	10,85		
22,25	t/m	26,0	35	20	10,15	36	12,89		
26,25	t/m	30,0	42	25	12,19	45	14,94		
30,25	t/m	35,0	48	25	15,70	45			
35,50	t/m	40,0	55	30	20,81	56			

# Führungssäulen Typ G100



Werkstoff: 1.7262  
Härte: 60 ±2 HRC

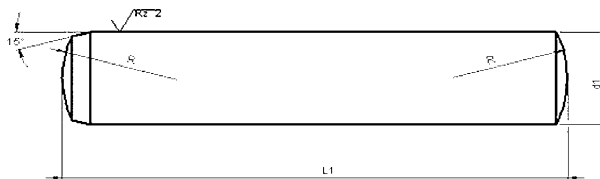
d <sub>1</sub> g <sub>6</sub>	10	12	14	16	18	20	22	24	26
d <sub>2</sub>	12	16	18	20	22	24	26	28	30
k -0,2	3	6	8	8	8	8	15	15	15
l <sub>1</sub>	Preis pro Stück in EURO								
40	5,25	5,57							
60	5,41	6,04	6,30	6,77	7,35				
80	5,57	6,46	6,62	7,35	9,14	9,03	10,50		
100	6,20	7,19	7,67	8,40	9,14	10,08	11,87	13,49	17,60
120	7,05	7,93	8,40	9,45	10,34	11,97	14,44	16,07	20,15
140	11,39	8,87	10,08	10,97	11,87	13,23	15,91	17,27	22,45
160	14,49	9,61	11,87	12,60	13,23	14,70	17,27	18,74	24,75
180			13,39	14,12	15,07	16,70	18,95	20,42	26,90
200			18,17	15,59	16,49	18,95		21,95	29,05
220			19,22	17,12	18,74	20,84	23,57	25,36	39,05
240				23,10	24,15	24,41		28,67	
260								34,65	

# Zylinderstifte DIN 6325

## Passung m6/h6



Blatt 8.01



Werkstoff: Geschliffen und Gelappt  
Härte: 60 ±2 HRC

Preis pro Stück in EURO (m6-Passung)												
L	1,5	2	3	4	5	6	8	10	12	14	16	20
4	7,82											
6	8,14	4,67	5,41	7,88								
8	8,46	5,25	6,04	7,88	9,98	19,27						
10	8,82	5,67	6,77	9,29	10,13	16,59						
12	9,29	6,25	7,35	10,34	11,13	19,22						
14	10,66	6,88	8,14	9,61	14,81	16,86	26,83					
16	10,03	7,25	8,77	10,13	14,28	17,90	28,09					
18	9,98	8,19	9,56	11,18	15,02	21,63	29,93	44,78				
20	10,66	8,35	10,45	11,66	16,54	22,73	31,45	46,52	62,95			
24	12,66	9,61	10,40	13,02	17,59	25,10	35,33	55,28	68,62			
28		11,24	11,76	14,44	20,79	27,72	39,85	55,60	74,55			
32			12,76	16,22	22,16	30,35	42,74	63,05	84,16			
36			14,12	17,27	24,26	32,45	47,09	70,72	91,61	191,10		
40			16,17	19,11	24,31	34,97	49,09	74,71	93,45	186,90	227,85	
45				56,65	28,25	36,86	54,76	83,37	103,95	226,80	258,30	417,90
50					30,24	40,90	59,01	89,20	114,19	208,95	265,65	466,20
60					53,76	57,91	83,48	103,85	130,73	250,95	304,50	537,60
70					71,40	68,25	112,60	142,80	168,53	278,25	346,50	589,05
80						85,63	121,80		204,38	352,80	403,20	684,60
90						106,05	160,65		277,36	435,75	507,15	786,45
100						144,90	191,10		305,80	439,95	498,75	804,30
120							236,25		392,65	523,95	583,80	916,65

### Min. abnahme:

- Afm. 1,5 t/m 5 100 stückst pro Abmessung
- Afm. 6 t/m 8 50 stückst pro Abmessung
- Afm. 10 t/m 20 10 stückst pro Abmessung

Passung h6 = Preis m6 + 25 %

Gerimex b.v. Telefon +31 74 2436655 . info@gerimex.com . www.gerimex.com