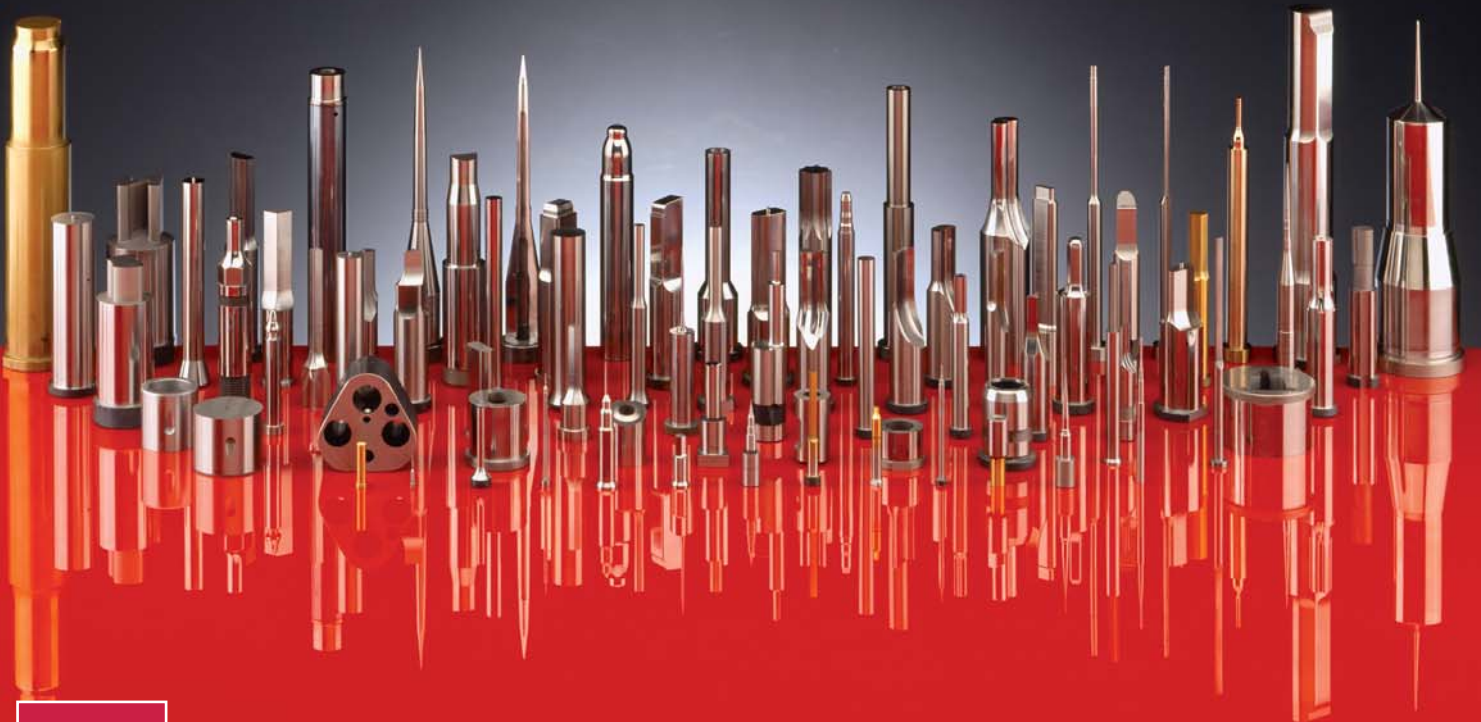




# GERIMEX

## Prijslijst Leveringsprogramma

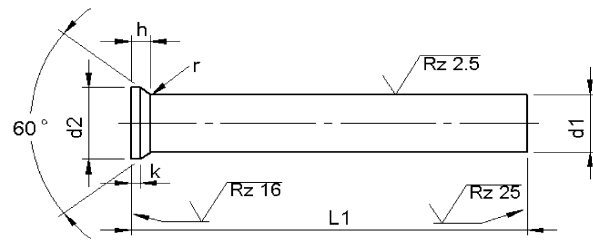
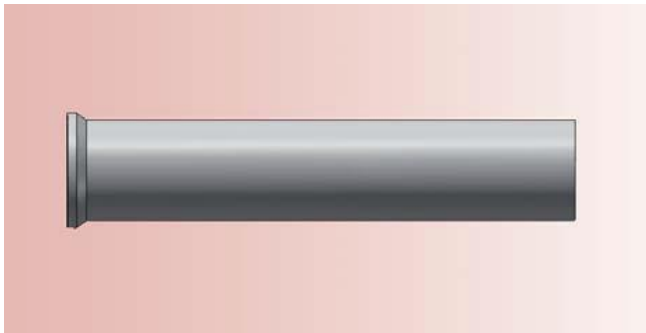


# Ponsnippel

## DIN 9861 D HWS



Blad 1.01-1



Materiaal: HWS (1.2379)  
 Hardheid: Schacht: 62 ±2 HRC  
 Kop: 50 ±5 HRC

## UITLOPEND MATERIAAL

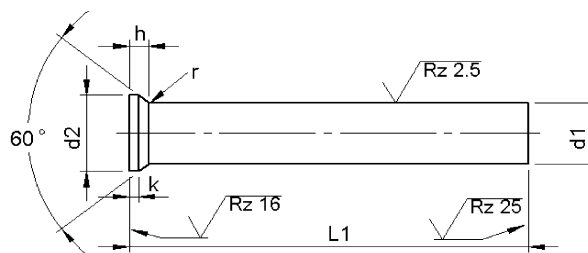
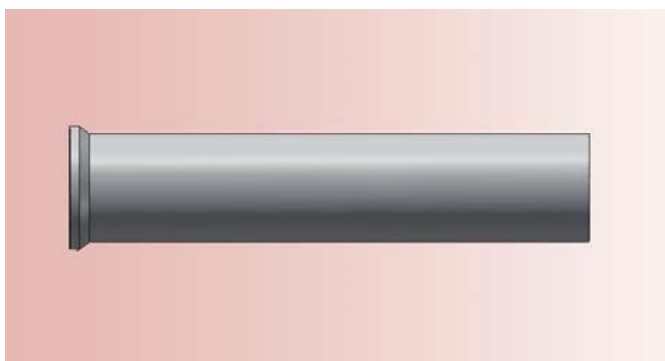
d <sub>1</sub>	h <sub>6</sub>	d <sub>2</sub> +0.05 -0.05	k +0.2 0	l <sub>1</sub> +0.5 0						
				71	80	90	100	120	150	
				Prijs per stuk in EURO						
0.5		0.9	0.2	5,09						
0.6		1.1		5,09						
0.7		1.3		4,84						
0.8		1.4	0.4	4,84						
0.9		1.6		4,84						
1.0	t/m	1.1		1.8	3,80	4,45	5,03	5,67		
1.2	t/m	1.3	2.0	3,80	4,45	5,03	5,67			
1.4	t/m	1.5	2.2	3,80	4,45	5,03	5,67			
1.6	t/m	1.7	2.5	3,80	4,45	5,03	5,67			
1.8	t/m	1.9	2.8	3,80	4,45	5,03	5,67			
2.0		3.0	0.5	3,55	3,87	4,45	4,96	7,16		
2.1	t/m	2.2		3.2	3,55	3,87	4,45	4,96	7,16	
2.3	t/m	2.5		3.5	3,55	3,87	4,45	4,96	7,16	
2.6	t/m	2.9		4.0	3,55	3,87	4,45	4,96	7,16	
3.0	t/m	3.4		4.5	3,55	3,87	4,45	4,96	7,16	
3.5	t/m	3.9		5.0	4,00	4,32	4,90	5,61	7,93	
4.0	t/m	4.4		5.5	3,68	4,13	4,58	5,16	7,35	10,96
4.5	t/m	4.9		6.0	4,00	4,26	4,77	5,61	7,93	11,86
5.0	t/m	5.4		6.5	4,00	4,26	4,77	5,61	7,93	11,86
5.5	t/m	5.9		7.0	4,00	4,32	5,09	5,61	7,93	11,93
6.0	t/m	6.4	8.0	4,00	4,32	5,09	5,61	7,93	11,93	
6.5	+	7.0	9.0	4,26	4,64	5,29	5,93	8,45	12,64	
7.5	+	8.0	10.0	4,45	4,84	5,61	6,13	8,83	13,22	
8.5	+	9.0	11.0	4,96	5,54	6,19	7,03	9,93	14,83	
9.5	+	10.0	12.0	6,00	6,58	7,48	8,45	11,93	17,86	
10.5	+	11.0	13.0	6,58	7,35	8,25	9,28	13,15	19,73	
11.5	+	12.0	14.0	7,48	8,19	9,28	10,44	14,96	22,44	
12.5	+	13.0	15.0	7,74	8,70	9,86	10,96	15,47	23,21	

Tussenliggende diameter of lengte en andere materialen zoals ASP, CPM en Vanadis, prijs op aanvraag.

Voor toeslagen en kortingen zie blad 2.

Gerimex b.v. Telefoon +31 74 2436655 . info@gerimex.com . www.gerimex.com

# Ponsnippel DIN 9861 D HWS



**Materiaal: HWS (1.2379)**  
**Hardheid: Schacht: 62 ±2 HRC**  
**Kop: 50 ±5 HRC**

## UITLOPEND MATERIAAL

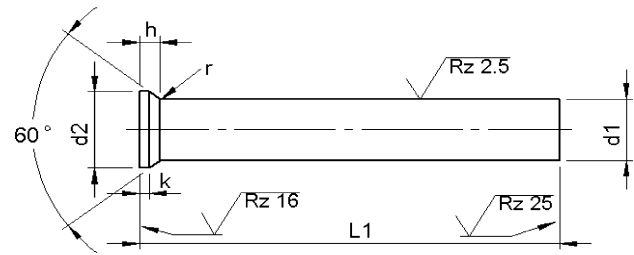
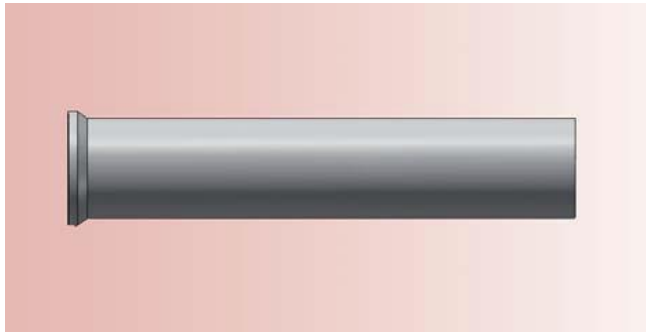
d <sub>1</sub>			d <sub>2</sub> +0.05 -0.05	k +0.2 0	l <sub>1</sub> +0.5 0					
					71	80	90	100	120	150
h <sub>6</sub>			Prijs per stuk in EURO							
13.5	+	14.0	16.0	1.5	9,03	9,99	11,28	12,70	18,05	27,08
14.5	+	15.0	17.0		10,83	11,93	13,60	15,21	21,60	32,43
15.5	+	16.0	18.0		12,06	13,34	15,09	16,89	24,05	36,10
16.5			19.0		12,51	13,73	15,60	17,54	24,95	37,46
17.0			19.5		12,51	13,73	15,60	17,54	24,95	37,46
17.5			20.0		13,41	14,70	17,86	18,82	26,75	40,16
18.0			20.5	13,41	14,70	17,86	18,82	26,75	40,16	
18.5			21.0	14,31	15,73	18,44	20,05	28,62	42,87	
19.0			21.5	14,31	15,73	18,44	20,05	28,62	42,87	
19.5			22.0	15,21	16,76	19,02	21,27	30,43	45,58	
20.0			22.5	15,21	16,76	19,02	21,27	30,43	45,58	
20.5			23.0	2.0	16,12	17,73	20,18	22,56	32,23	48,22
21.0			23.5		16,12	17,73	20,18	22,56	32,23	48,22
21.5			24.0		17,02	18,76	21,27	23,79	34,04	51,06
22.0			24.5		17,02	18,76	21,27	23,79	34,04	51,06
22.5			25.0		17,92	19,66	22,43	25,14	35,84	53,77
23.0			25.5		17,92	19,66	22,43	25,14	35,84	53,77
23.5			26.0		18,82	20,69	23,53	26,37	37,65	56,47
24.0			26.5		18,82	20,70	23,53	26,37	37,65	56,47
24.5			27.0		19,73	21,73	24,69	27,66	39,45	59,18
25.0			27.5		19,73	21,73	24,69	27,66	39,45	59,18

Tussenliggende diameter of lengte en andere materialen zoals ASP, CPM en Vanadis, prijs op aanvraag.

### Toeslagen en kortingen:

1 stuks per afmeting	+ 50%
2-3 stuks per afmeting	+ 25%
25 stuks per afmeting	- 5%
50 stuks per afmeting	- 7%
100 stuks per afmeting	- 10%

# Ponsnippel DIN 9861 D HSS

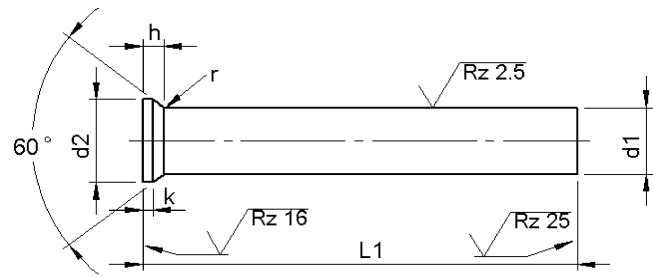
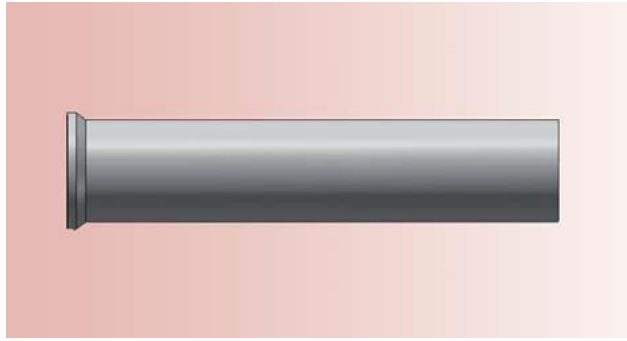


**Materiaal: HSS (1.3379)**  
**Hardheid: Schacht: 64 ±2 HRC**  
**Kop: 50 ±5 HRC**

d <sub>1</sub>	h <sub>6</sub>	d <sub>2</sub> +0.05 -0.05	k +0.2 0	l <sub>1</sub> +0.5 0						
				71	80	90	100	120	150	
Prijs per stuk in EURO										
0.5		0.9	0.2	6,01						
0.6		1.1		6,01						
0.7		1.3		5,69						
0.8		1.4	0.4	5,69						
0.9		1.6		5,69						
1.0	t/m	1.1	0.5	4,65	5,24	5,82	6,53			
1.2	t/m	1.3		4,65	5,24	5,82	5,24			
1.4	t/m	1.5		4,65	5,24	5,82	5,24			
1.6	t/m	1.7		4,65	5,24	5,82	5,24			
1.8	t/m	1.9		4,65	5,24	5,82	5,24			
2.0		3.0		4,27	4,65	5,36	5,88	8,47		
2.1	t/m	2.2		4,27	4,65	5,36	5,88	8,47		
2.3	t/m	2.5		4,27	4,65	5,36	5,88	8,47		
2.6	t/m	2.9		4,27	4,65	5,36	5,88	8,47		
3.0	t/m	3.4		4,27	4,65	5,36	5,88	8,47		
3.5	t/m	3.9		4,65	5,24	5,82	6,53	9,31		
4.0	t/m	4.4		4,27	4,65	5,36	5,88	8,47		
4.5	t/m	4.9		4,65	5,24	5,82	6,53	9,31	13,90	
5.0	t/m	5.4		4,91	5,43	6,01	6,85	9,70	14,54	
5.5	t/m	5.9		4,85	5,43	6,01	6,85	9,70	14,54	
6.0	t/m	6.4	4,85	5,43	6,01	6,85	9,70	14,54		
6.5	+	7.0	1.0	5,36	5,75	6,59	7,37	10,66	15,97	
7.5	+	8.0		5,49	5,95	6,92	7,63	10,92	16,35	
8.5	+	9.0		6,01	6,66	7,43	8,40	11,96	17,90	
9.5	+	10.0		7,11	7,89	8,86	9,95	14,16	21,20	
10.5	+	11.0		7,95	8,66	9,82	11,12	15,84	23,72	
11.5	+	12.0		8,66	9,57	10,79	12,15	17,26	25,85	
12.5	+	13.0		10,60	11,57	13,19	14,74	21,14	31,74	

Tusseliggende diameter of lengte en andere materialen zoals ASP, CPM en Vanadis, prijs op aanvraag.

Voor toeslagen en kortingen zie blad 2.



**Materiaal: HSS (1.3379)**  
**Hardheid: Schacht: 64 ±2 HRC**  
**Kop: 50 ±5 HRC**

d <sub>1</sub>			d <sub>2</sub> +0.05 -0.05	k +0.2 0	l <sub>1</sub> +0.5 0						
					71	80	90	100	120	150	
h <sub>6</sub>			Prijs per stuk in EURO								
13.5	+	14.0	16.0	1.5	12,15	13,25	15,12	16,87	24,24	36,39	
14.5	+	15.0	17.0		12,99	14,28	16,22	18,16	25,98	38,91	
15.5	+	16.0	18.0		14,54	15,97	18,16	20,36	29,09	43,63	
16.5			19.0	2.0	14,93	16,42	18,68	20,88	29,86	44,79	
17.0			19.5		14,93	16,42	18,68	20,88	29,86	44,79	
17.5			20.0		15,90	17,52	19,91	22,30	31,80	47,70	
18.0			20.5		15,90	17,52	19,91	22,30	31,80	47,70	
18.5			21.0		16,87	18,55	21,07	23,59	33,74	37,62	
19.0			21.5		16,87	18,55	21,07	23,59	33,74	37,62	
19.5			22.0		17,84	19,65	22,30	25,01	35,68	55,46	
20.0			22.5		17,84	19,65	22,30	25,01	35,68	55,46	
20.5			23.0		18,81	20,68	23,46	26,31	37,49	56,23	
21.0			23.5		19,26	20,68	23,46	26,31	37,49	57,78	
21.5			24.0		19,78	21,72	24,69	27,66	39,56	59,34	
22.0			24.5		19,78	21,72	24,69	27,66	39,56	59,34	
22.5			25.0		20,75	22,23	25,92	29,02	27,28	62,24	
23.0			25.5		20,75	22,23	25,92	29,02	41,50	62,24	
23.5			26.0		21,72	23,85	27,08	30,38	43,44	65,15	
24.0			26.5	21,72	23,85	27,08	30,38	43,44	65,15		
24.5			27.0	22,69	24,95	28,31	31,74	45,37	68,06		
25.0			27.5	22,69	24,95	28,31	31,74	45,37	68,07		

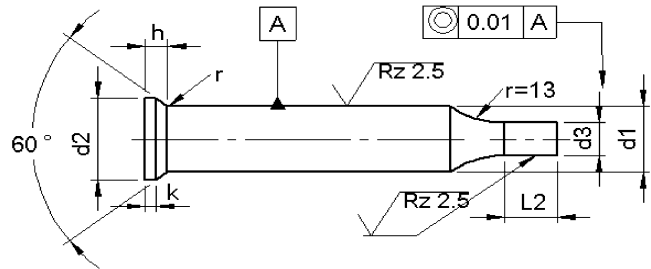
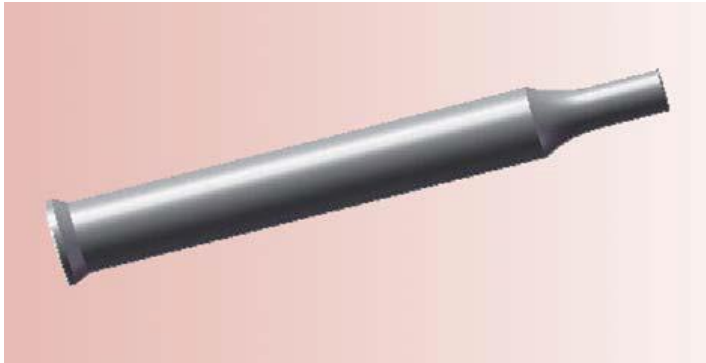
Tussenliggende diameter of lengte en andere materialen zoals ASP, CPM en Vanadis, prijs op aanvraag.

Voor toeslagen en kortingen zie blad 2.

**Toeslagen en kortingen:**

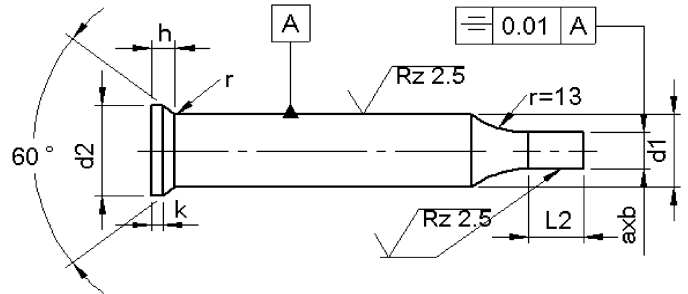
- 1 stuks per afmeting + 50%
- 2-3 stuks per afmeting + 25%
- 25 stuks per afmeting - 5%
- 50 stuks per afmeting - 7%
- 100 stuks per afmeting - 10%

# Ronde aanslijping aan DIN 9861 C

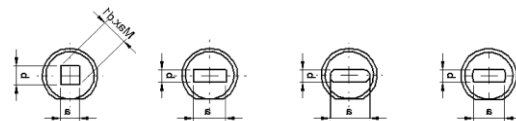


d <sub>1</sub>	d <sub>3</sub> h <sub>6</sub>			l <sub>2</sub> +0.5 0					
				Meerprijs voor een aanslijping in EURO					
≥	≥	-	≤	7	10	13	17		
1.5	0.5	-	1.4	•					3,22
2	0.5	-	1.9	•					3,22
3	1.6	-	2.9	•					3,22
4	1.6	-	3.9		•				3,22
5	2.5	-	4.9		•				3,55
6	3	-	5.9		•				4,13
8	4	-	7.9			•			4,83
10	5	-	9.9				•		5,73
13	9	-	12.9				•		6,57
16	12	-	15.9				•		8,96
20	16	-	19.9				•		12,44
25	20	-	24.9				•		16,55
32	25	-	31.9				•		20,24
38	30	-	37.9				•		21,98

# Profielaanslijping aan DIN 9861



type ..S    type ..R    type ..O    type ..F



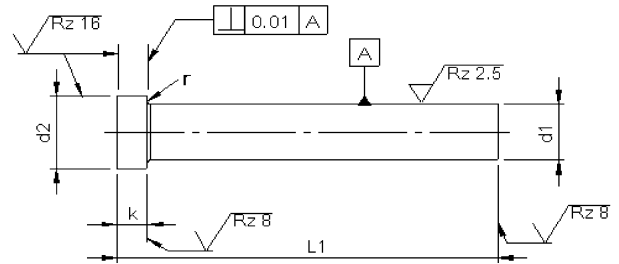
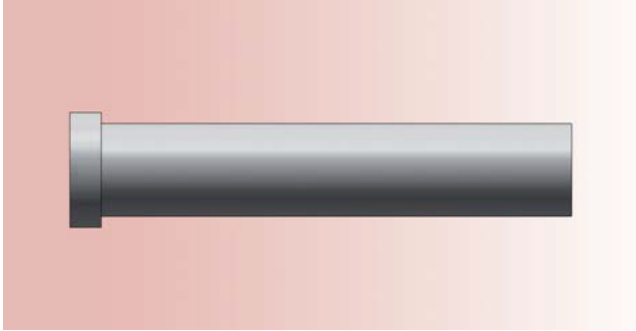
d <sub>1</sub>	AxB ± 0,01		l <sub>1</sub> +0.5 0				Borgvlak
	B	A	Meerprijs voor profiel in EURO				
≥	≥	≤	10	13	17		
5	2,5	4,9	•			20,31	6,10
6	3,0	5,9	•			22,33	
8	4,0	7,9		•		27,07	8,15
10	5,0	9,9			•	27,07	
13	9,0	12,9			•	27,07	
16	12,0	15,9			•	27,07	11,15
20	16,0	19,9			•	40,53	
25	20,0	24,9			•	47,39	12,95
32	27,0	31,9			•	54,22	
38	33,0	37,9			•	54,22	

L2 -max is 7x de maat b met een max. van 40 mm.

De profielnippel kan tegen meerprijs met borgvlak geleverd worden.

Deze wordt dan standaard evenwijdig aan de a-maat geslepen.

# Ponsnippel ISO 8020 A / type K



**Materiaal: HSS (1.3343)**  
**Hardheid: Schacht: 64 ±2 HRC**  
**Kop: 50 ±5 HRC**

d <sub>1</sub> m5	Type K		ISO 8020 A		r +0.1 0	l <sub>1</sub> +0.5 +0.2				
	d <sub>2</sub> 0 -0.15	k +0.2 +0.1	d <sub>2</sub> 0 -0.15	k +0.2 +0.1		63/71	80	90	100	120
3	5	3	5	3	0.2	7,42	8,12	9,29		
4	6	3	6	3		7,42	8,12	9,29	10,38	
5	8	5	8	5	0.3	7,42	8,19	9,03	9,87	11,30
6	9	5	9	5		8,51	9,42	10,31	11,35	12,96
8	11	5	11	5		10,06	11,10	12,18	13,41	15,36
10	13	5	13	5		11,80	12,96	14,25	15,67	17,93
13	16	5	16	5	0.4	14,90	16,38	17,99	19,80	22,60
16	19	6	19	5		18,31	20,11	22,18	24,37	27,88
20	<b>24</b>	6	<b>23</b>	5		22,25	24,43	26,88	29,53	33,83
25	<b>29</b>	10	<b>28</b>	5		27,59	30,37	33,40	36,75	42,07
32	<b>36</b>	12	<b>35</b>	5		36,55	40,23	44,23	48,67	55,69
38	<b>45</b>	15	<b>41</b>	5		45,07	49,58	54,54	59,96	68,71

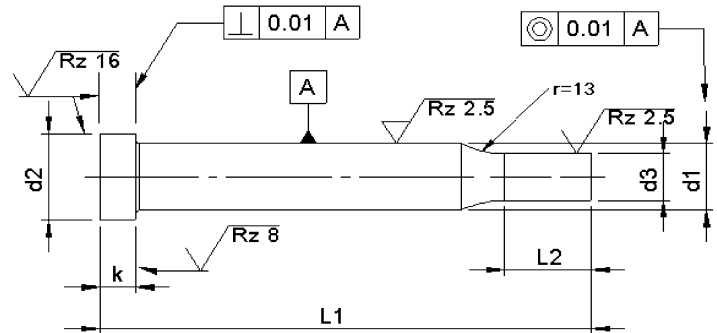
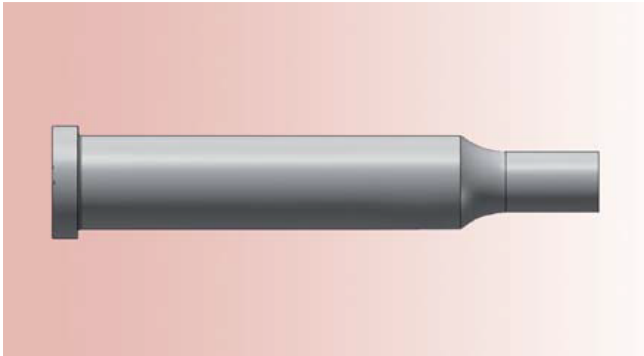
Tussenliggende diameter of lengte en andere materialen zoals ASP,CPM en Vanadis, prijs op aanvraag.

**Toeslagen en kortingen:**

- 1 stuks per afmeting      + 50%
- 2-3 stuks per afmeting    + 25%
- 25 stuks per afmeting      - 5%
- 50 stuks per afmeting      - 7%
- 100 stuks per afmeting     - 10%



# Ponsnippel ISO 8020 B / type KP



**Materiaal:** HSS (1.3343)  
**Hardheid:** Schacht: 64 ±2 HRC  
 Kop: 50 ±5 HRC

d <sub>1</sub> m5	d <sub>3</sub> j6		l <sub>2</sub> +0.5 0	l <sub>1</sub> +0.5 +0.2				
	≥	≤		63/71	80	90	100	120
Prijs per stuk in EURO								
3	1.6	– 2.9	7	10,64	11,35	12,51		
4	1.6	– 3.9	10	10,64	11,35	12,51	13,60	
5	2.5	– 4.9	10	10,96	11,73	12,57	13,41	15,41
6	3.0	– 5.9	10	12,64	13,54	14,44	15,47	17,73
8	4.0	– 7.9	13	14,89	15,93	17,02	18,25	20,95
10	5.0	– 9.9	17	17,54	18,70	19,99	21,41	24,56
13	9.0	– 12.9	17	21,34	22,95	24,56	26,37	30,30
16	12.0	– 15.9	17	27,27	29,08	31,08	33,33	38,17
20	16.0	– 19.9	17	34,62	36,88	39,33	41,97	47,97
25	20.0	– 24.9	17	43,65	46,42	49,45	52,80	60,22
32	27.0	– 31.9	17	56,80	60,48	64,47	68,92	78,72
38	33.0	– 37.9	17	67,05	71,57	76,53	81,95	113,35

Tussenliggende diameter of lengte en andere materialen zoals ASP,CPM en Vanadis, prijs op aanvraag.

### Toeslagen en kortingen:

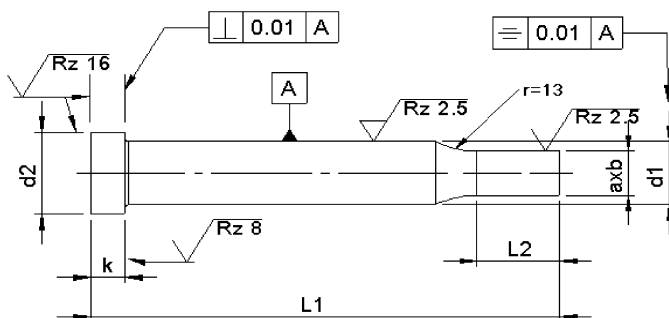
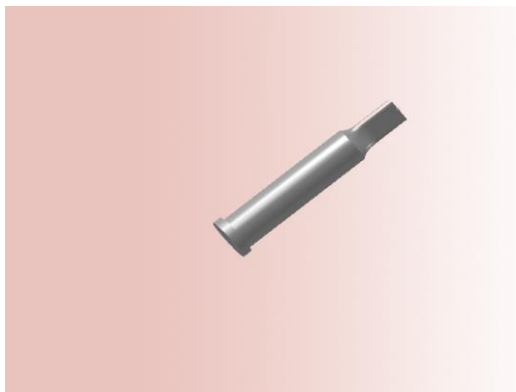
1 stuks per afmeting	+ 50%
2-3 stuks per afmeting	+ 25%
25 stuks per afmeting	– 5%
50 stuks per afmeting	– 7%
100 stuks per afmeting	– 10%

# Ponsnippel ISO 8020 B / type K..

## Met standaard profielaanslijping

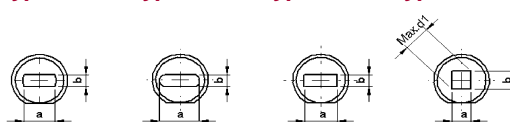


Blad 2.03



**Materiaal: HSS (1.3343)**  
**Hardheid: Schacht: 64 ±2 HRC**  
**Kop: 50 ±5 HRC**

type..F    type..O    type..R    type..S



d <sub>1</sub>	AxB		l <sub>2</sub>	l <sub>1</sub>					
	± 0,01			63/71	80	90	100	120	Borgvlak
m5	B ≥	A ≤		Prijs per stuk in EURO					
3	1.6	2.9	7	27,45	28,21	28,98	29,87		6,10
4	1.6	3.9	10	27,45	28,21	28,98	29,87		
5	2.5	4.9	10	27,45	28,21	28,98	29,87	31,85	
6	3.0	5.9	10	28,53	29,43	30,32	31,34	33,57	8,15
8	4.0	7.9	13	36,77	37,79	38,87	40,08	42,77	
10	5.0	9.9	17	38,49	39,64	40,91	42,32	45,45	
13	9.0	12.9	17	41,55	43,02	44,62	46,40	50,30	
16	12.0	15.9	17	44,94	46,72	48,77	50,94	55,79	11,15
20	16.0	19.9	17	62,23	64,40	66,83	69,45	75,38	
25	20.0	24.9	17	74,23	76,98	79,98	83,30	90,64	12,95
32	27.0	31.9	17	89,81	93,45	97,40	101,81	108,96	14,70
38	33.0	37.9	17	98,23	102,70	107,62	112,98	125,10	

De profielnippel kan tegen meerprijs met borgvlak geleverd worden.  
 Standaard wordt het borgvlak evenwijdig aan de a maat gemaakt.  
 Tusseliggende diameter of lengte en anderde materialen zoals ASP , CPM en Vanadis, prijs op aanvraag

### Toeslagen en kortingen:

- 1 stuks per afmeting      + 50%
- 2-3 stuks per afmeting    + 25%
- 25 stuks per afmeting      - 5%
- 50 stuks per afmeting      - 7%
- 100 stuks per afmeting     - 10%

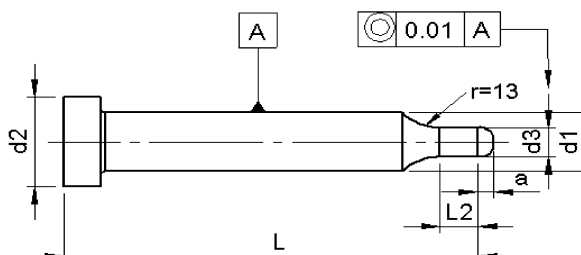
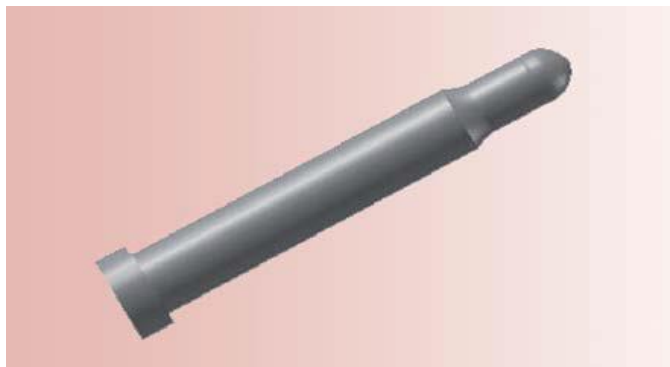
Gerimex b.v. Telefoon +31 74 2436655 . info@gerimex.com . www.gerimex.com

# Ponsnippel ISO 8020 PL / type KPL

## Met zoeker aangeslepen



Blad 2.04



**Materiaal:** HSS (1.3343)  
**Hardheid:** Schacht: 64 ±2 HRC  
 Kop: 50 ±5 HRC

d <sub>1</sub>	d <sub>3</sub>			a	l <sub>2</sub>	l+a				
	+0.01 0					63/71	80	90	100	120
m <sub>5</sub>	≥	-	≤	Prijs per stuk in EURO						
5	0.8	-	2.0	3.0	10	14,50	15,28	16,12	16,95	18,96
6	2.1	-	4.5	4.5	10	16,77	17,66	18,57	19,60	21,86
8	4.6	-	7.5	6.5	13	19,73	20,76	21,85	23,08	25,79
10	7.6	-	10.0	8.0	17	23,28	24,43	25,73	27,15	30,30
13	10.1	-	13.0	9.5	17	27,92	29,53	31,14	32,95	36,88
16	13.1	-	16.0	11.5	17	36,24	38,05	40,04	42,29	47,13
20	16.1	-	20.0	13.5	17	47,06	49,33	51,78	54,41	60,41
25	20.1	-	25.0	13.5	17	59,70	63,25	65,51	68,86	76,27

Tusseliggende diameter of lengte en andere materialen zoals ASP,CPM en Vanadis, prijs op aanvraag.

### Toeslagen en kortingen:

1 stuks per afmeting	+ 50%
2-3 stuks per afmeting	+ 25%
25 stuks per afmeting	- 5%
50 stuks per afmeting	- 7%
100 stuks per afmeting	- 10%

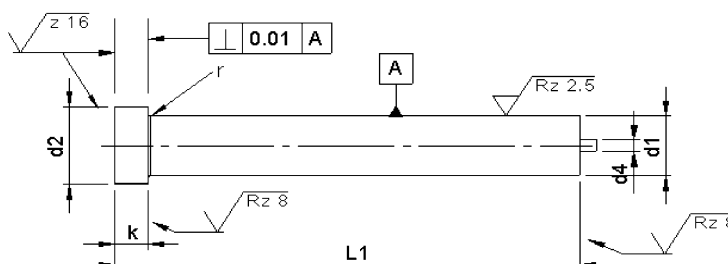
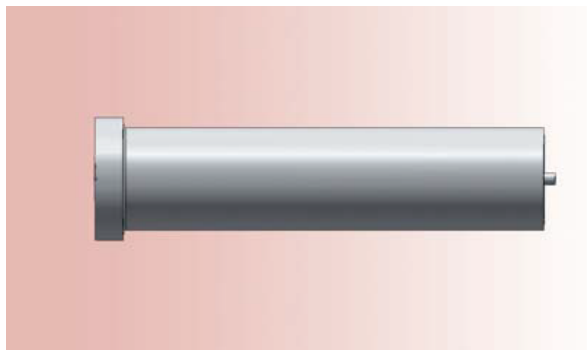
Gerimex b.v. Telefoon +31 74 2436655 . info@gerimex.com . www.gerimex.com

# Ponsnippel ISO 8020 E / type EK

## Met verende uitwerper



Bald 2.05



**Materiaal: HSS (1.3343)**  
**Hardheid: Schacht: 64 ±2 HRC**  
**Kop: 50 ±5 HRC**

d <sub>1</sub>	d <sub>2</sub>	d <sub>4</sub>	k	r	l <sub>1</sub>				
					63/71	80	90	100	120
m <sub>5</sub>	0 -0.15		+0.2 +0.1	+0.1 0	+0.2 +0.2 <b>Prijs per stuk in EURO</b>				
5	8	1	5	0.3	20,96	23,08	25,40	27,92	
6	9		5		20,70	22,83	25,08	27,59	
8	11	1,5	5		20,88	23,02	25,27	27,86	33,40
10	13		5		22,63	24,89	27,34	30,11	36,11
13	16	2,3	5	0.5	25,73	28,25	31,08	34,17	41,00
16	19		5		29,14	32,05	35,27	38,82	46,55
20	23	5	33,08		36,36	39,97	43,97	52,80	
25	28	5	38,43		42,29	46,48	51,12	61,38	
32	35	3	5		48,62	52,42	56,67	65,90	69,37
38	41		5		56,03	60,80	65,51	70,99	82,98

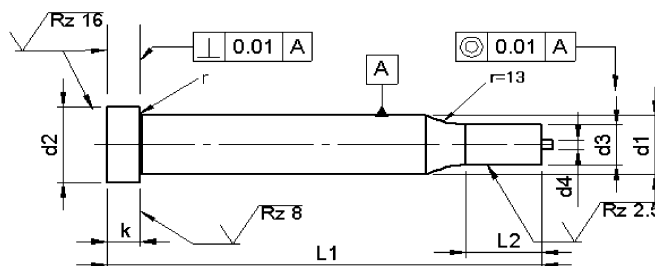
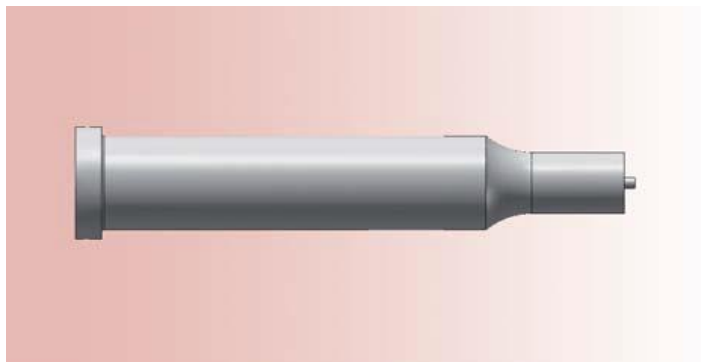
Tusseliggende diameter of lengte en andere materialen zoals ASP,CPM en Vanadis, prijs op aanvraag.

### Toeslagen en kortingen:

1 stuks per afmeting	+ 50%
2-3 stuks per afmeting	+ 25%
25 stuks per afmeting	- 5%
50 stuks per afmeting	- 7%
100 stuks per afmeting	- 10%

# Ponsnippel ISO 8020 F / type EKP

## Met verende uitwerper met ronde aanslijping



**Materiaal:** HSS (1.3343)  
**Hardheid:** Schacht: 64 ±2 HRC  
 Kop: 50 ±5 HRC

d <sub>1</sub> m <sub>5</sub>	≥	d <sub>3</sub> j <sub>6</sub> -	≤	l <sub>2</sub>	l <sub>1</sub>				
					+0,5				
					63/71	80	90	100	120
					<b>Prijs per stuk in EURO</b>				
5	2.5	-	4.9	10	24,18	26,62	28,95	31,46	
6	3.0	-	5.9	10	24,89	26,96	29,20	31,72	
8	4.0	-	7.9	13	25,73	27,85	30,11	32,69	38,23
10	5.0	-	9.9	17	28,37	30,63	33,07	35,85	41,84
13	9.0	-	12.9	17	32,30	34,82	37,65	40,75	47,59
16	12.0	-	15.9	17	38,11	41,01	44,24	47,77	55,51
20	16.0	-	19.9	17	45,53	48,80	52,41	56,42	65,25
25	20.0	-	24.9	17	54,48	58,35	62,55	66,53	77,43
32	24.0	-	31.9	17	67,83	71,44	75,50	79,89	89,69
38	28.0	-	37.9	17	78,08	82,85	87,56	93,04	105,22

Tussenliggende diameter of lengte en andere materialen zoals ASP,CPM en Vanadis, prijs op aanvraag.

### Toeslagen en kortingen:

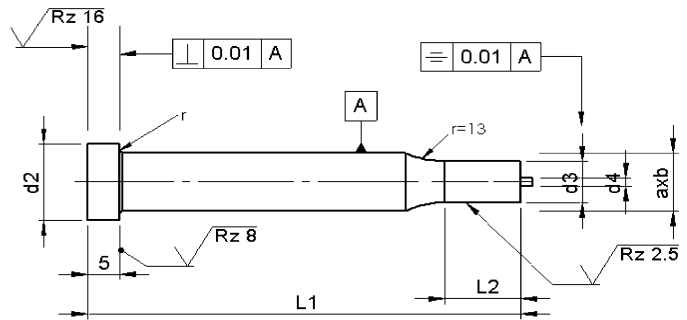
1 stuks per afmeting	+ 50%
2-3 stuks per afmeting	+ 25%
25 stuks per afmeting	- 5%
50 stuks per afmeting	- 10%
100 stuks per afmeting	- 15%

# Ponsnippel ISO 8020 E / type EK..

Met verende uitwerper met standaard profielaanslijping



Blad 2.07



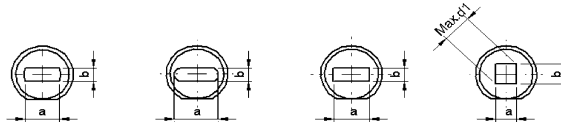
type..F

type..O

type..R

type..S

Materiaal: HSS (1.3343)  
 Hardheid: Schacht: 64 ±2 HRC  
 Kop: 50 ±5 HRC



d <sub>1</sub>	AxB ± 0.01			l <sub>2</sub>	l <sub>1</sub>					
	B ≥	-	A ≤		63/71	80	90	100	120	Borgvlak
					Prijs per stuk in EURO					
5	2.5	-	4.9	10	41,26	43,39	45,71	48,23		6,10
6	3.0	-	5.9	10	41,01	43,13	45,39	47,90		
8	4.0	-	7.9	13	47,97	50,10	52,35	54,93	60,48	8,15
10	5.0	-	9.9	17	49,71	51,97	54,42	57,19	63,18	
13	9.0	-	12.9	17	52,80	55,32	58,16	61,25	68,08	
16	12.0	-	15.9	17	56,22	59,12	62,35	65,89	73,63	11,15
20	16.0	-	19.9	17	73,69	76,98	80,59	84,59	93,42	
25	20.0	-	24.9	17	85,82	89,68	93,94	98,58	108,77	
32	24.0	-	31.9	17	102,84	106,58	110,83	120,05	123,53	14,70
38	28.0	-	37.9	17	110,25	114,96	119,66	125,27	137,14	

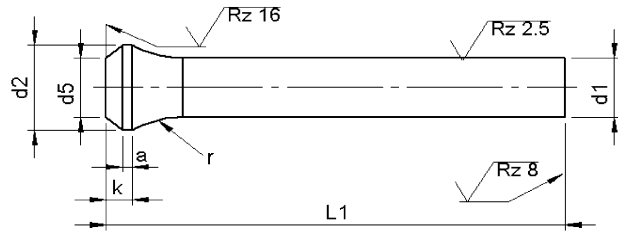
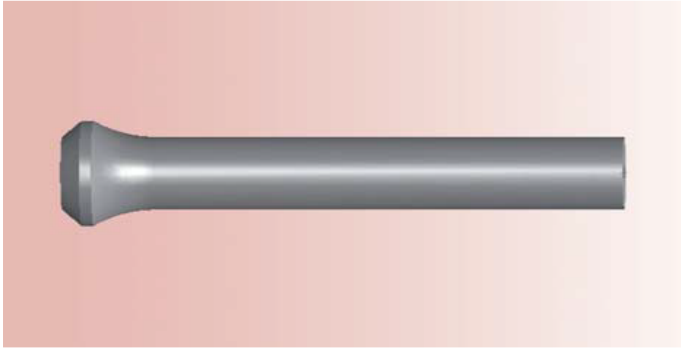
Tusseliggende diameter of lengte en andere materialen zoals ASP,CPM en Vanadis, prijs op aanvraag.

### Toeslagen en kortingen:

- 1 stuks per afmeting + 50%
- 2-3 stuks per afmeting + 25%
- 25 stuks per afmeting - 5%
- 50 stuks per afmeting - 7%
- 100 stuks per afmeting - 10%

Gerimex b.v. Telefoon +31 74 2436655 . info@gerimex.com . www.gerimex.com

# Posaunenhals type P

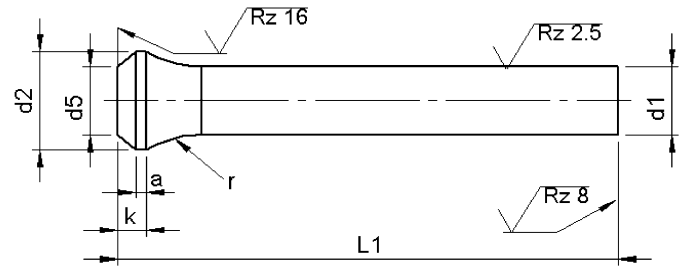
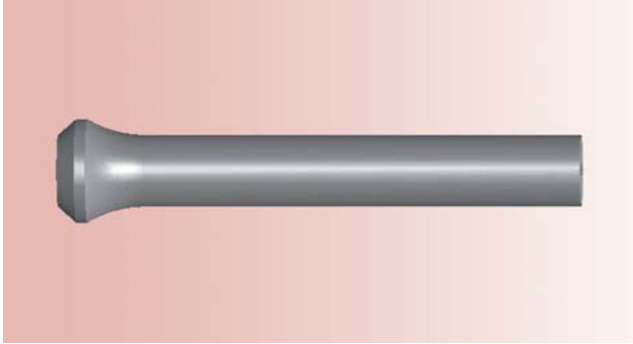


**Materiaal: HSS (1.3343)**  
**Hardheid: Schacht: 64 ±2 HRC**  
**Kop: 50 ±5 HRC**

d <sub>1</sub> h <sub>6</sub>	d <sub>2</sub> 0 -0.2	k +0.2 0	a	d <sub>5</sub>	r 0 -0.2	l <sub>1</sub> +0.5 0				
						71	80	90	100	120
						Prijs per stuk in EURO				
5,0	7,0	4,0	1,5	d1 ± 0,1	10,0	7,42	8,19	9,03	9,87	11,87
5,5	8,0					7,93	8,77	9,67	10,57	12,60
6,0	9,0					8,51	9,42	10,31	11,35	13,61
6,5	10,0				12,0	8,90	9,80	10,77	11,87	14,19
7,0	10,0					9,29	10,19	11,22	12,38	14,83
7,5	11,0					9,67	10,57	11,67	12,89	15,47
8,0	11,0				15,0	10,06	11,10	12,18	13,41	16,12
8,5	13,0					10,51	11,54	12,71	13,99	16,77
9,0	13,0					10,96	11,99	13,22	14,37	17,41
9,5	14,0					11,41	12,45	13,73	14,96	18,05
10,0	14,0					11,80	12,96	14,25	15,67	18,83
10,5	15,0					12,32	13,60	14,90	16,35	19,64
11,0	15,0					12,83	14,25	15,54	17,03	20,45
11,5	16,0					13,35	14,90	16,18	17,72	21,27
12,0	16,0					13,73	15,54	16,82	18,40	22,07
12,5	17,0					14,32	15,54	17,48	19,09	22,89
13,0	17,0	14,90	16,38	17,99	19,80	23,73				
13,5	18,0	15,47	17,00	18,63	20,57	24,63				
14,0	18,0	16,05	17,62	19,27	21,34	25,53				
14,5	19,0	16,64	18,24	19,93	22,12	26,44				

Tussenliggende diameter of lengte en andere materialen zoals ASP, CPM en Vanadis, prijs op aanvraag.  
 Voor toeslagen en kortingen zie blad 2.

# Posaunenhals type P



**Materiaal: HSS (1.3343)**  
**Hardheid: Schacht: 64 ±2 HRC**  
**Kop: 50 ±5 HRC**

d <sub>1</sub> h <sub>6</sub>	d <sub>2</sub> 0 -0.2	k +0.2 0	a	d <sub>5</sub>	r 0 -0.2	l <sub>1</sub> +0.5 0				
						71	80	90	100	120
						<b>Prijs per stuk in EURO</b>				
15,0	19,0	4.0	1.5	d1 ± 0.1	15.0	17,22	18,85	20,83	22,89	27,34
15.5	20.0					17,79	19,47	21,47	23,66	28,37
16,0	20,0					18,31	20,11	22,18	24,37	29,27
16.5	21,0					18,80	20,65	22,76	25,01	30,04
17,0	21,0					19,29	21,27	23,35	25,66	30,82
17.5	22,0					19,78	21,89	23,92	26,31	31,59
18,0	22,0					20,27	22,51	24,50	26,95	31,08
18.5	23,0					20,76	23,12	25,08	27,59	31,85
19,0	23,0					21,25	23,74	25,66	28,25	32,62
19.5	25,0					21,86	24,35	26,24	28,89	33,40
20,0	25,0	22,24	24,44	26,88	29,54	35,53				

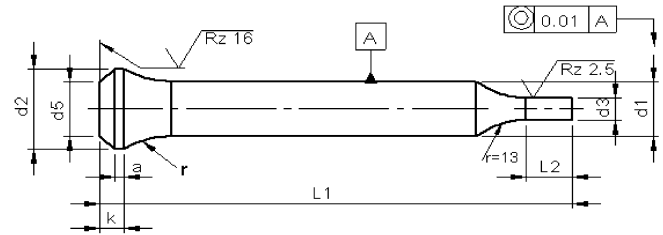
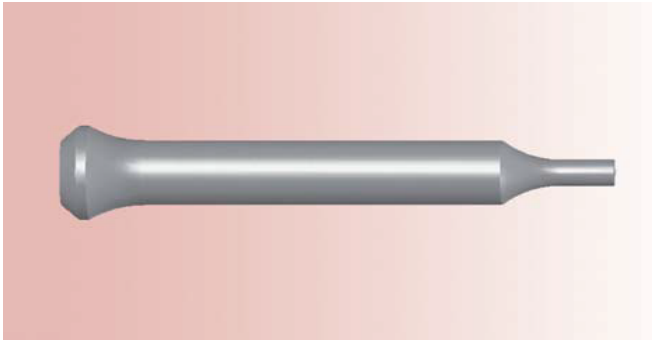
Tusseliggende diameter of lengte en andere materialen zoals ASP,CPM en Vanadis, prijs op aanvraag.

### Toeslagen en kortingen:

- 1 stuks per afmeting + 50%
- 2-3 stuks per afmeting + 25%
- 25 stuks per afmeting - 5%
- 50 stuks per afmeting - 10%
- 100 stuks per afmeting - 15%



# Posaunenhals type PP Met ronde aanslijping



**Materiaal: HSS (1.3343)**  
**Hardheid: Schacht: 64 ±2 HRC**  
**Kop: 50 ±5 HRC**

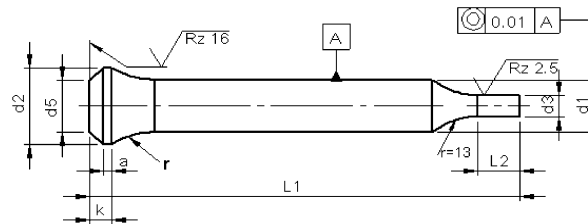
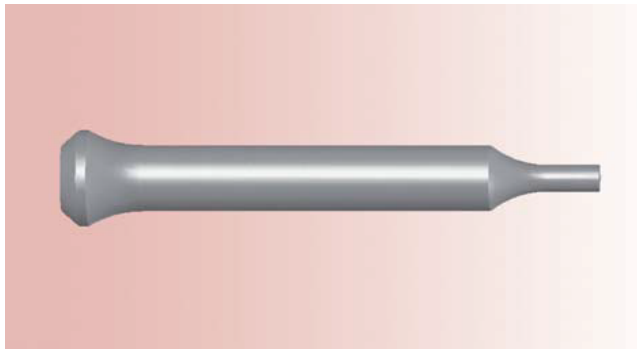
d <sub>1</sub> h6	d <sub>3</sub> h6		l <sub>2</sub> +0.5 +0.0	l <sub>1</sub> +0.5 0				
	≥	≤		71	80	90	100	120
<b>Prijs per stuk in EURO</b>								
5,0	2,5	- 4,9	10	10,96	11,74	12,58	13,41	15,41
5,5	2,5	- 4,4		12,06	12,89	13,80	14,70	16,83
6,0	3,0	- 5,9		12,64	13,54	14,44	15,47	17,73
6,5	3,0	- 6,4		13,74	14,64	15,61	16,70	19,02
7,0	3,5	- 6,9		14,12	15,03	16,06	17,22	19,67
7,5	3,0	- 7,4		14,51	15,41	16,51	17,73	20,31
8,0	3,5	- 7,9	13	14,90	15,93	17,02	18,25	20,96
8,5	4,0	- 8,4		16,24	17,28	18,44	19,73	22,50
9,0	4,0	- 8,9		16,70	17,73	18,95	20,11	23,14
9,5	4,5	- 9,4		17,15	18,18	19,47	20,69	23,79
10,0	5,0	- 9,9		17,53	18,69	19,98	21,40	24,56
10,5	5,5	- 10,4		18,90	20,19	21,48	22,93	26,22
11,0	5,5	- 10,9	17	19,41	20,83	22,12	23,62	27,03
11,5	6,0	- 11,4		19,93	21,48	22,77	24,30	27,85
12,0	6,0	- 11,9		20,32	22,12	23,41	24,98	28,66
12,5	7,0	- 12,4		20,90	22,12	24,06	25,67	29,47
13,0	9,0	- 12,9		21,48	22,96	24,57	26,38	30,31
13,5	9,0	- 13,4		24,44	25,96	27,60	29,53	33,59
14,0	9,5	- 13,9		25,02	26,58	28,24	30,31	34,50
14,5	9,5	- 14,4		25,60	27,20	28,89	31,08	35,40

Tusseliggende diameter of lengte en andere materialen zoals ASP,CPM en Vanadis, prijs op aanvraag.

- 1 stuks per afmet + 50%
- 2-3 stuks per afmet + 25%
- 25 stuks per afmeting - 5%
- 50 stuks per afmeting - 10%
- 100 stuks per afmeting - 15%

# Posaunenhals type PP

## Met ronde aansluiting



**Materiaal:** HSS (1.3343)  
**Hardheid:** Schacht: 64 ±2 HRC  
 Kop: 50 ±5 HRC

d <sub>1</sub> h6	d <sub>3</sub> h8		l <sub>2</sub> +0.5 +0.0	l <sub>1</sub> +0.5 0				
	≥	≤		71	80	90	100	120
	<b>Prijs per stuk in EURO</b>							
15,0	10,0	- 14,9	17	26,18	27,82	29,79	31,85	36,30
15,5	10,5	- 15,4		26,76	28,44	30,43	32,63	37,33
16,0	12,0	- 15,9		27,28	29,08	31,14	33,34	38,24
16,5	12,5	- 16,4		31,24	33,09	35,20	37,46	42,49
17,0	13,0	- 16,9		31,73	33,70	35,78	38,10	43,26
17,5	13,0	- 17,4		32,22	34,32	36,36	38,75	44,03
18,0	13,5	- 17,9		32,71	34,94	36,94	39,39	43,52
18,5	13,5	- 18,4		33,20	35,56	37,52	40,04	44,29
19,0	14,0	- 18,9		33,69	36,18	38,10	40,68	45,06
19,5	15,0	- 19,4		33,02	36,80	38,68	41,32	45,84
20,0	16,0	- 19,9		34,68	36,88	39,33	41,97	47,97
25,0	18,0	- 25,9		43,65	46,42	49,45	52,81	56,60

Tussenliggende diameter of lengte en andere materialen zoals ASP, CPM en Vanadis, prijs op aanvraag.

### Toeslagen en kortingen:

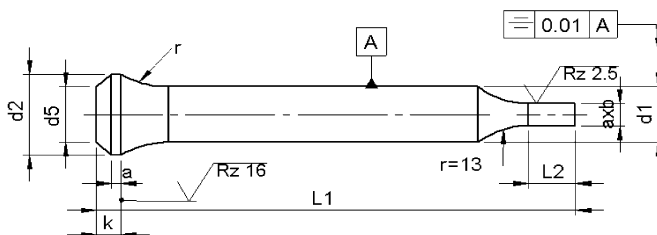
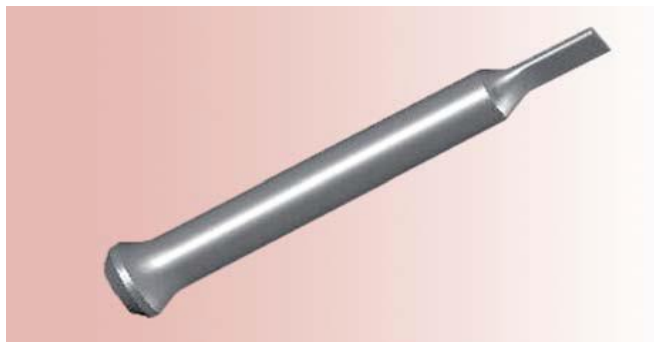
1 stuks per afmeting	+ 50%
2-3 stuks per afmeting	+ 25%
25 stuks per afmeting	- 5%
50 stuks per afmeting	- 7%
100 stuks per afmeting	- 10%

# Posaunenhals type P..

Met standaard profiel

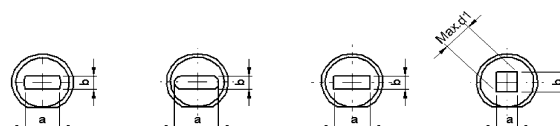


Blad 3.03-1



**Materiaal:** HSS (1.3343)  
**Hardheid:** Schacht: 64 ±2 HRC  
**Kop:** 50 ±5 HRC

Type PF    Type PO    Type PR    Type PS



d <sub>1</sub>	AxB ± 0,01			l <sub>2</sub>	l <sub>1</sub> +0.5 0					Borgvlak
	B	-	A		71	80	90	100	120	
h <sub>6</sub>	≥	-	≤	Prijs per stuk in EURO						
5	2,5	-	4,9	10	27,73	28,50	29,34	30,18	32,18	5,80
5.5	2,5	-	4,4		28,24	29,08	29,98	30,89	33,01	
6	3,0	-	5,9		28,82	29,73	30,63	31,66	33,92	
6.5	3,0	-	6,4		35,98	36,88	37,85	38,94	41,26	
7	3,5	-	6,9		36,36	37,27	38,30	39,46	41,91	
7.5	3,0	-	7,4		36,75	37,65	38,75	39,97	42,55	
8	3,5	-	7,9	13	37,14	38,17	39,26	40,49	43,20	7,75
8.5	4,0	-	8,4		37,59	38,62	39,78	41,07	43,84	
9	4,0	-	8,9		38,04	39,07	40,30	41,46	44,49	
9.5	4,5	-	9,4	38,49	39,52	40,81	42,04	45,13		
10	5,0	-	9,9	17	38,88	40,04	41,33	42,75	45,91	
10.5	5,5	-	10,4		39,39	40,68	41,97	43,43	46,72	
11	5,5	-	10,9		39,91	41,33	42,62	44,11	47,53	
11.5	6,0	-	11,4		40,43	41,97	43,26	44,80	48,34	
12	6,0	-	11,9		40,81	42,62	43,91	45,48	49,16	
12.5	7,0	-	12,4		41,39	42,62	44,55	46,16	49,97	
13	9,0	-	12,9		41,97	43,46	45,07	46,87	50,81	
13.5	9,0	-	13,4		42,55	44,07	45,71	47,65	51,71	
14	9,5	-	13,9		43,13	44,69	46,36	48,42	52,61	
14.5	9,5	-	14,4	43,71	45,31	47,00	49,19	53,51		

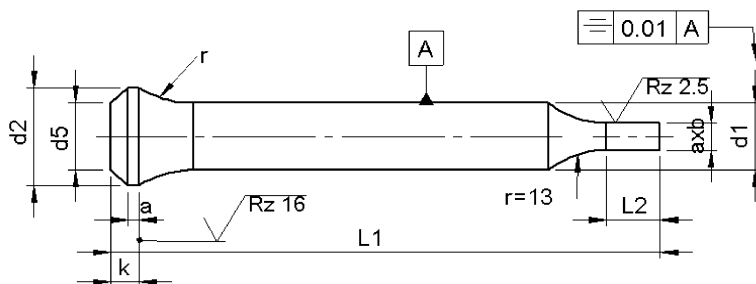
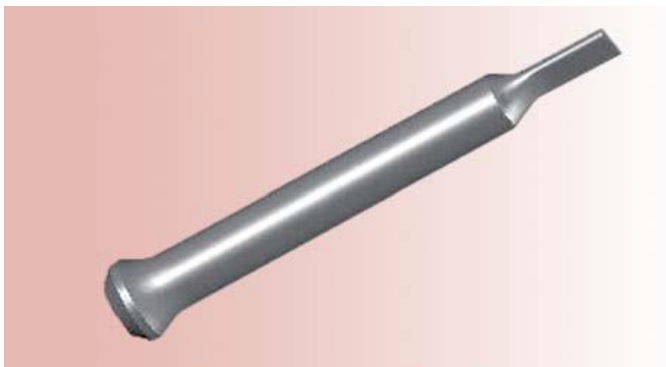
De profielnippel kan tegen meerprijs met borgvlak geleverd worden.  
 Standaard wordt het borgvlak evenwijdig aan de a-maat gemaakt.  
 Tusseliggende diameter of lengte en andere materialen zoals ASP, CPM en Vanadis, prijs op aanvraag.

Voor toeslagen en kortingen zie blad 2.

Gerimex b.v. Telefoon +31 74 2436655 . info@gerimex.com . www.gerimex.com

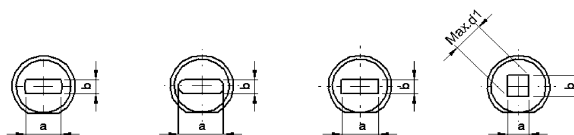
# Posaunenhals type P..

Met standaard profiel



**Materiaal: HSS (1.3343)**  
**Hardheid: Schacht: 64 ±2 HRC**  
**Kop: 50 ±5 HRC**

Type PF    Type PO    Type PR    Type PS



d <sub>1</sub> h <sub>6</sub>	d <sub>2</sub>	-	AxB ± 0,01		l <sub>2</sub> +0.5 0	l <sub>1</sub>					Borgvlak
			B ≥	-		A ≤	71	80	90	100	
15	19.0	-	10,0	-	14,9	44,29	45,93	47,90	49,97	54,42	8,15
15.5	20.0	-	10,5	-	15,4	44,87	46,55	48,55	50,74	55,45	
16	20.0	-	12,0	-	15,9	45,39	47,20	49,26	51,45	56,35	
16.5	21.0	-	12,5	-	16,4	59,43	61,27	63,38	65,64	70,67	11,15
17	21.0	-	13,0	-	16,9	59,92	61,89	63,96	66,29	71,44	
17.5	22.0	-	13,0	-	17,4	60,41	62,51	64,54	66,93	72,22	
18	22.0	-	13,5	-	17,9	60,90	63,13	65,13	67,58	71,70	
18.5	23.0	-	13,5	-	18,4	61,39	63,75	65,71	68,22	72,48	
19	23.0	-	14,0	-	18,9	61,88	64,36	66,29	68,86	73,25	
19.5	25.0	-	15,0	-	19,4	62,48	64,98	66,87	69,51	74,02	
20	25.0	-	16,0	-	19,9	62,87	65,06	67,51	70,15	76,15	
25	25.0	-	18,0	-	24,9	74,99	77,76	80,80	84,15	91,55	12,95

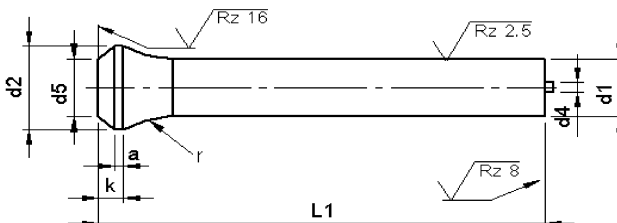
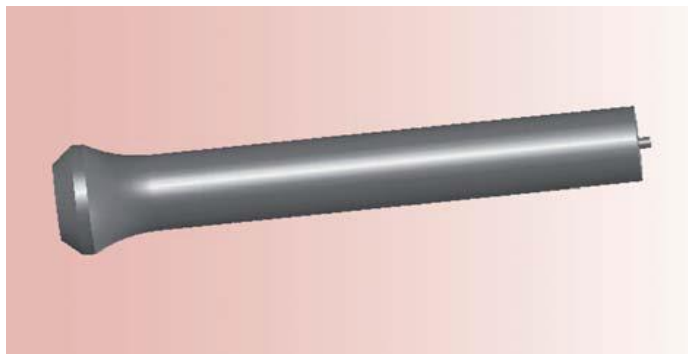
De profielnippel kan tegen meerprijs met borgvlak geleverd worden.  
 Standaard wordt het borgvlak evenwijdig aan de a-maat gemaakt.  
 Tussenliggende diameter of lengte en andere materialen zoals ASP, CPM en Vanadis, prijs op aanvraag.

### Toeslagen en kortingen:

1 stuks per afmeting	+ 50%
2-3 stuks per afmeting	+ 25%
25 stuks per afmeting	- 5%
50 stuks per afmeting	- 7%
100 stuks per afmeting	- 10%

# Posaunenhals type EP

Met verende uitwerper



Materiaal: HSS (1.3343)

Hardheid: Schacht: 64 ±2 HRC

Kop: 50 ±5 HRC

d <sub>1</sub>	d <sub>2</sub>	k	a	d <sub>5</sub>	r	d <sub>4</sub>	l <sub>1</sub>				
							71	80	90	100	120
h <sub>6</sub>		+0.2 0	+0.2 0				Prijs per stuk in EURO				
5	9	4	1.5	d1 ± 0.1	10	1	24,65	27,17	29,86	32,85	
6	10						24,95	27,48	30,24	33,23	
8	11				12	1.5	24,86	27,40	30,09	33,16	39,76
10	14						26,94	29,63	32,54	35,84	42,98
13	17				15	2.3	30,63	33,62	37,00	40,68	48,82
16	20						34,69	38,15	41,99	46,21	55,42
20	25						39,38	43,29	47,59	52,35	62,86
25	31								45,50	49,66	53,85

Tussenliggende diameter of lengte en andere materialen zoals ASP,CPM en Vanadis, prijs op aanvraag.

### Toeslagen en kortingen:

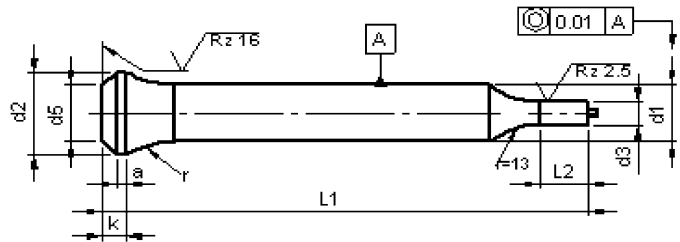
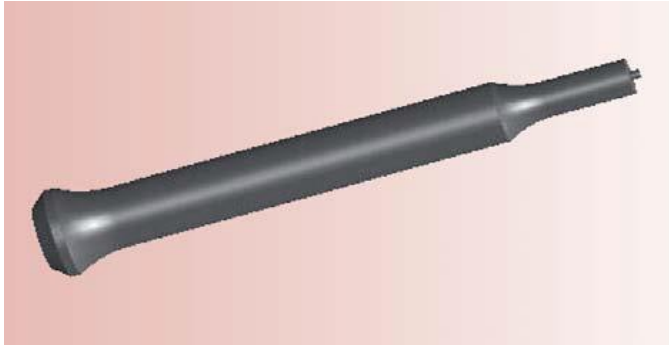
1 stuks per afmeting	+ 50%
2-3 stuks per afmeting	+ 25%
25 stuks per afmeting	- 5%
50 stuks per afmeting	- 7%
100 stuks per afmeting	- 10%

# Posaunenhals type EPP

Met ronde aanslijping en uitwerper



Blad 3.05



Materiaal: HSS (1.3343)

Hardheid: Schacht: 64 ±2 HRC

Kop: 50 ±5 HRC

d <sub>1</sub>	d <sub>2</sub>	d <sub>3</sub>		l <sub>2</sub>	l <sub>1</sub>				
		≥	≤		71	80	90	100	120
5	9	3,0	4,9	10	+0.5 0				
6	10	3,0	5,9		Prijs per stuk in EURO				
8	11	3,5	7,9	13	29,52	32,10	34,99	38,12	
10	14	5,0	9,9	17	29,73	32,37	35,20	38,27	
13	17	9,0	12,9		30,69	33,33	36,15	39,35	46,16
16	20	12,0	15,9		33,74	36,56	39,57	43,01	50,44
20	25	16,0	19,9		37,21	43,79	43,58	47,27	55,40
25	31	18	25,9		45,07	48,63	52,62	57,04	66,62
					53,40	57,45	61,93	66,91	77,84
					61,55	65,71	69,90	74,54	87,26

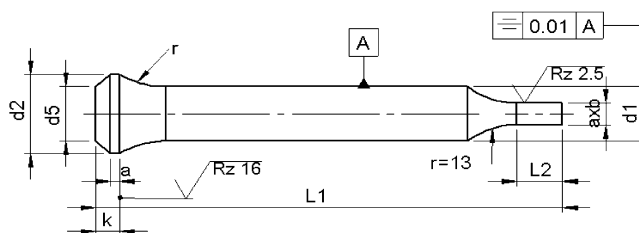
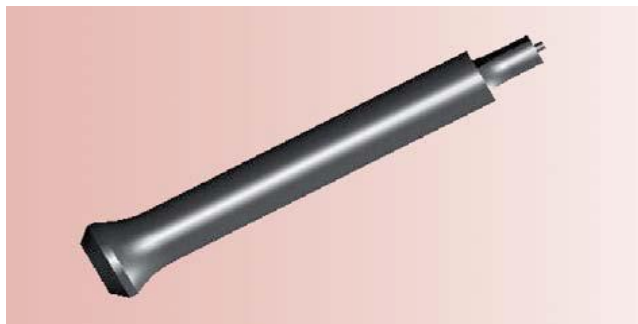
Tussenliggende diameter of lengte en andere materialen zoals ASP,CPM en Vanadis, prijs op aanvraag.

### Toeslagen en kortingen:

- 1 stuks per afmeting + 50%
- 2-3 stuks per afmeting + 25%
- 25 stuks per afmeting - 5%
- 50 stuks per afmeting - 7%
- 100 stuks per afmeting - 10%

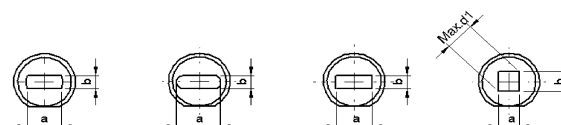
# Posaunenhals type EP..

Met standaard profiel en uitwerper



Materiaal: HSS (1.3343)  
 Hardheid: Schacht: 64 ±2 HRC  
 Kop: 50 ±5 HRC

Type EPF    Type EPO    Type EPR    Type EPS



d <sub>1</sub>	AxB ± 0,01			l <sub>2</sub> +0.5 0	l <sub>1</sub>					
	B ≥	-	A ≤		63/71	80	90	100	120	Borgvlak
Prijs per stuk in EURO										
5	2.5	-	4.9	10	44,95	47,49	50,17	53,16	0,00	6,10
6	3.0	-	5.9		45,25	47,80	50,56	53,54	0,00	
8	4.0	-	7.9	13	51,95	54,48	57,17	60,24	66,84	8,15
10	5.0	-	9.9	17	53,91	56,71	59,62	62,93	70,06	
13	9.0	-	12.9		57,71	60,70	64,08	67,77	75,90	
16	12.0	-	15.9		61,77	65,22	69,07	73,29	82,50	
20	16.0	-	19.9		80,00	85,58	90,12	95,09	103,49	11,15
25	18	-	24,9		92,89	97,06	101,24	105,89	118,60	12,95

De profielnippel kan tegen meerprijs met borgvlak geleverd worden.

Standaard wordt het borgvlak evenwijdig aan de a-maat gemaakt.

Tussentijdse diameter of lengte en andere materialen zoals ASP, CPM en Vanadis, prijs op aanvraag.

**Toeslagen en kortingen:**

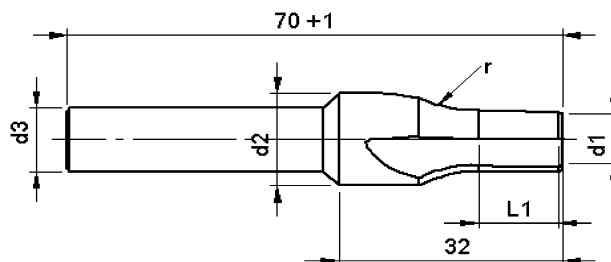
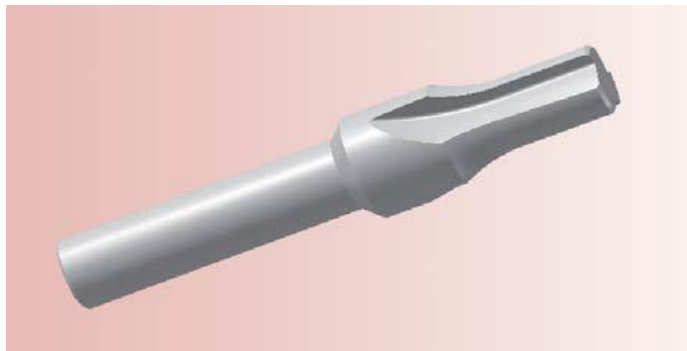
- 1 stuks per afmeting    + 50%
- 2-3 stuks per afmeting    + 25%
- 25 stuks per afmeting    - 5%
- 50 stuks per afmeting    - 7%
- 100 stuks per afmeting    - 10%

# Verzinkfrees

Voor posaunenhal's stempels



Blad 3.07

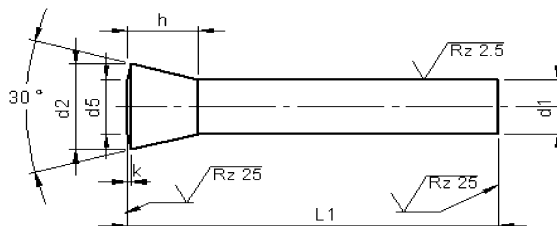
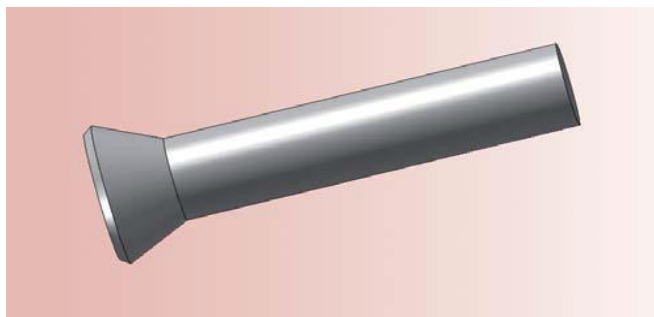


Materiaal: HSS (1.3343)  
 Hardheid: Schacht: 64 ±2 HRC

$d_1$ $f_7$	$d_2$ $h_8$	$d_3$ $h_{11}$	$r$ $+0.2$ $0$	$l_1$	$X^*(d1)$	Prijs per stuk in EURO
5,0	7,4	=d2	10,0	10,0	0,1	46,05
5,5	8,5					50,97
6,0	9,5					55,88
6,5 - 7,0	10,5	10	12,0	59,56		
7,5 - 8,0	11,5			64,47		
8,5 - 9,0	13,5			74,91		
9,0	5,9			42,37		
4,5-4,9	6,4			46,05		
5,0-5,4	7,4			46,05		
5,5-5,9	8,5	50,97	0,5			
6,0	9,5	55,88				
6,5-7,0	10,5	59,56				
7,5-8,0	11,5	64,47				
8,5-9,0	13,5	74,91				
9,5 - 10,0	14,5	79,83				
10,5 - 11,0	15,5	79,83				
11,5 - 12,0	16,5	79,83				
12,5 - 13,0	17,5	97,02				
13,5 - 14,0	18,5	97,02				
14,5 - 15,0	19,5	97,02				
15,5 - 16,0	20,5	97,02				
16,5 - 17,0	21,5	16,0	15,0	109,30		
17,5 - 18,0	22,5			109,30		
18,5 - 19,0	23,5			109,30		
19,5 - 20,0	25,5			109,30		
25,0	30,5			116,67		



## 30° kop nippel



**Materiaal: HSS (1.3343)**  
**Hardheid: Schacht: 64 ±2 HRC**  
**Kop: 50 ±5 HRC**

d <sub>1</sub>	d <sub>2</sub> 0 -0.3	d <sub>5</sub>	h	k	l <sub>1</sub> +1.0 0				
					71	80	90	100	120
Prijs per stuk in EURO									
4	6.6	3.8	6	1	7,41	8,12	9,28	10,38	
5	8.2	5	7	1	7,41	8,19	9,03	9,86	11,86
6	9.7	6	8	1	8,51	9,41	10,32	11,35	13,60
7	11.8	7	10	1	10,06	11,09	12,19	13,41	16,12
8	12.8	8	10	1	11,80	12,96	14,25	15,67	18,83
9	14.4	9	11	1	13,35	14,51	15,80	17,21	20,37
10	15.9	10	12	1	14,89	16,38	17,99	19,79	23,73
11	17.4	11	13	1.5	16,57	18,05	18,38	21,47	25,40
12	18.7	12	14	1.5	18,31	20,12	22,18	24,37	29,27
13	20.2	13	15	1.5	19,60	21,41	23,47	25,66	30,56
14	21.8	14	16	1.5	20,95	22,89	24,76	26,95	31,85
15	23.3	15	17	1.5	22,24	24,44	26,89	29,53	35,53
16	24.6	16	18	2	23,53	25,73	28,17	30,82	36,81

### Toeslagen en kortingen:

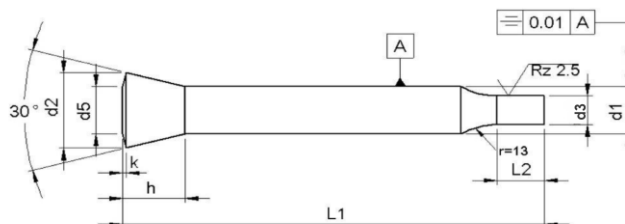
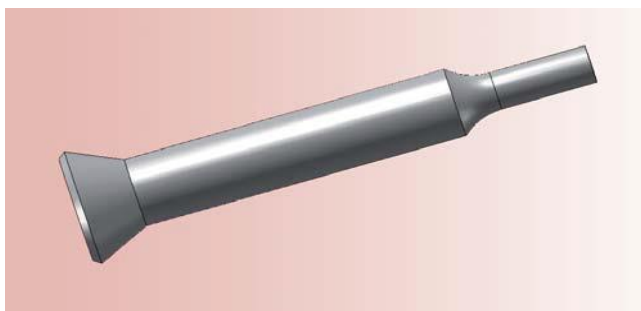
1 stuks per afmeting	+ 50%
2-3 stuks per afmeting	+ 25%
25 stuks per afmeting	- 5%
50 stuks per afmeting	- 7%
100 stuks per afmeting	- 10%

# 30° kop nippel

## Met ronde aanslijping



Blad 4.02



**Materiaal: HSS (1.3343)**  
**Hardheid: Schacht: 64 ±2 HRC**  
**Kop: 50 ±5 HRC**

d <sub>1</sub>	d <sub>3</sub> h <sub>6</sub>			l <sub>2</sub> +0,5 0,0	l <sub>1</sub> +1.0 0				
					71	80	90	100	120
h <sub>6</sub>	≥	-	≤	Prijs per stuk in EURO					
4	1,6	-	3,9	10	10,64	11,35	12,51	13,60	
5	2,5	-	4,9	10	10,96	11,73	12,57	13,41	15,41
6	3,0	-	5,9	10	12,64	13,54	14,44	15,47	17,73
7	3,0	-	6,9	10	14,89	15,93	17,02	18,25	20,95
8	4,0	-	7,9	13	16,63	17,79	19,08	20,50	23,66
9	4,5	-	8,9	13	19,08	20,24	21,53	22,95	26,11
10	5,0	-	9,9	17	20,63	22,11	23,73	25,73	29,46
11	5,0	-	10,9	17	23,15	24,50	24,95	28,05	31,85
12	6,0	-	11,9	17	24,89	26,69	28,76	30,95	35,85
13	9,0	-	12,9	17	26,18	27,98	30,05	32,24	37,14
14	9,5	-	13,9	17	29,92	31,85	33,72	35,91	40,81
15	10,0	-	14,9	17	31,21	33,40	35,85	38,49	44,49
16	12,0	-	15,9	17	32,50	34,68	37,13	39,78	45,78

Tussenliggende diameter of lengte en andere materialen zoals ASP, CPM en Vanadis, prijs op aanvraag.

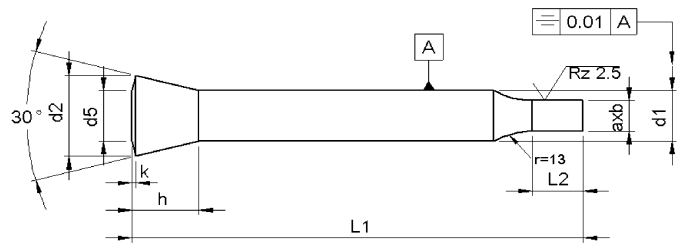
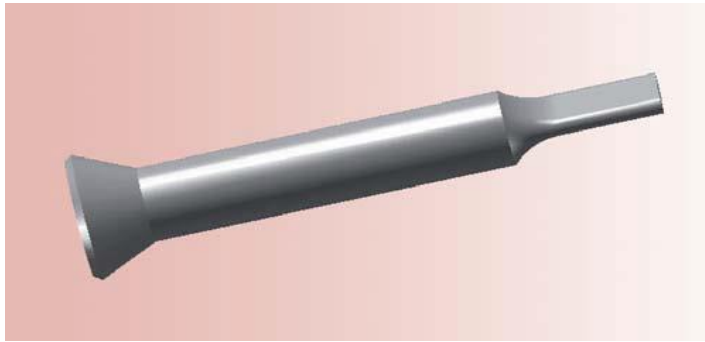
### Toeslagen en kortingen:

1 stuks per afmeting	+ 50%
2-3 stuks per afmeting	+ 25%
25 stuks per afmeting	- 5%
50 stuks per afmeting	- 7%
100 stuks per afmeting	- 10%

Gerimex b.v. Telefoon +31 74 2436655 . info@gerimex.com . www.gerimex.com

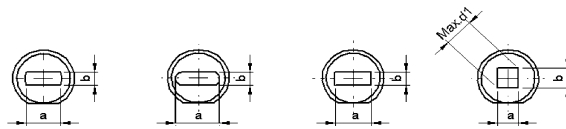
# 30° kop nippel

## Met standaard profielaanslijping



**Materiaal: HSS (1.3343)**  
**Hardheid: Schacht: 64 ±2 HRC**  
**Kop: 50 ±5 HRC**

Type 30°F    Type 30°O    Type 30°R    Type 30°S



d <sub>1</sub>	AxB ± 0.01		l <sub>2</sub>	l <sub>1</sub> +1 0					
	B ≥	A ≤		71	80	90	100	120	Borgvlak
h <sub>6</sub>			+0,5 0	Prijs per stuk in EURO					
4	1,6	3,9	10	27,72	28,43	29,60	30,70		6,10
5	2,5	4,9		27,72	28,50	29,33	30,17	32,18	
6	3,0	5,9		28,82	29,73	30,63	31,65	33,92	
7	3,0	6,9		30,37	31,40	32,49	33,72	36,42	
8	4,0	7,9	13	38,87	40,04	41,33	42,75	45,91	8,15
9	4,5	8,9		40,43	41,58	42,88	44,30	47,45	
10	5,0	9,9	17	41,98	43,46	45,07	46,88	50,81	
11	5,0	10,9		43,65	45,13	45,45	48,55	52,48	
12	6,0	11,9		45,40	47,19	49,26	51,45	56,35	
13	9,0	12,9		46,68	48,49	50,55	52,75	57,65	
14	9,5	13,9		48,03	49,97	51,84	54,66	58,93	
15	10,0	14,9		49,33	51,52	53,97	56,61	62,60	
16	12,0	15,9		50,61	52,80	55,25	57,90	63,90	

De profielnippel kan tegen meerprijs met borgvlak geleverd worden.  
 Standaard wordt het borgvlak evenwijdig aan de a-maat gemaakt.  
 Tusseliggende diameter of lengte en andere materialen zoals ASP, CPM en Vanadis, prijs op aanvraag.

### Toeslagen en kortingen:

1 stuks per afmeting	+ 50 %
2-3 stuks per afmeting	+ 25 %
25 stuks per afmeting	- 5 %
50 stuks per afmeting	- 7 %
100 stuks per afmeting	- 10 %

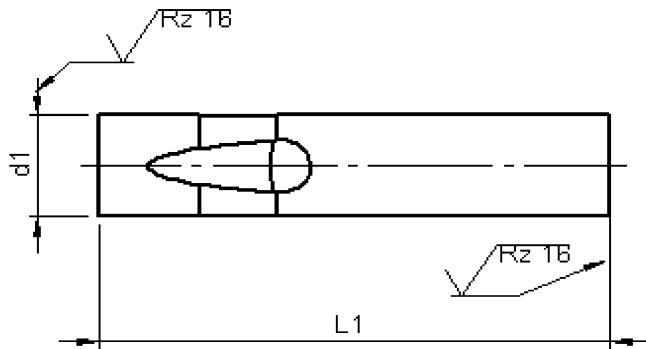
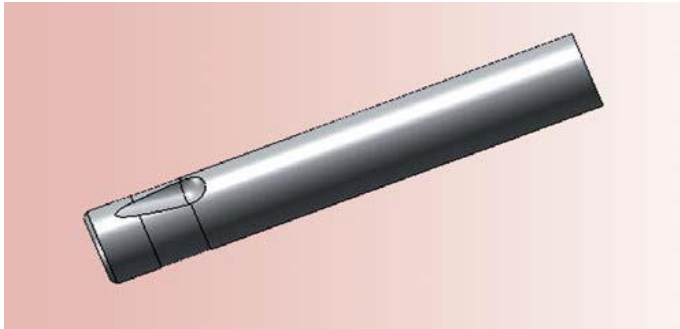
Gerimex b.v. Telefoon +31 74 2436655 . info@gerimex.com . www.gerimex.com

## Snelwisselnippel type BT (Light Duty)

## Snelwisselnippel type BHT (Heavy Duty)



Blad 5.01



**Materiaal: HSS (1.3343)**  
**Hardheid: Schacht: 64 ±2 HRC**  
Kop: 50 ±5 HRC

d <sub>1</sub> g <sub>s</sub>	l <sub>1</sub> +0,3 +0,1				
	63/71	80	90	100	125
	Prijs per stuk in EURO				
6	10,06	10,83	11,73	12,77	14,83
10	13,15	14,18	15,54	16,83	19,86
13	16,12	17,41	19,02	20,76	24,50
16	19,34	21,15	23,02	25,14	29,66
20	23,08	25,14	27,53	30,11	35,65
25	28,18	30,82	33,72	36,88	43,84

Tussenliggende diameter of lengte en andere materialen zoals ASP, CPM en Vanadis, prijs op aanvraag.

### Toeslagen en kortingen:

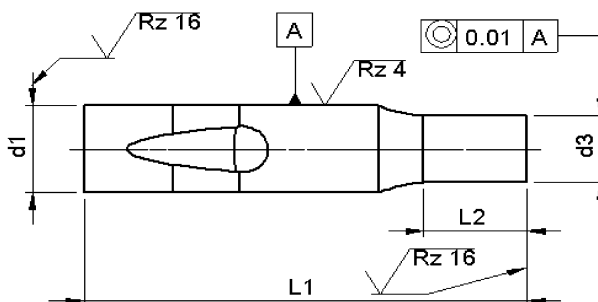
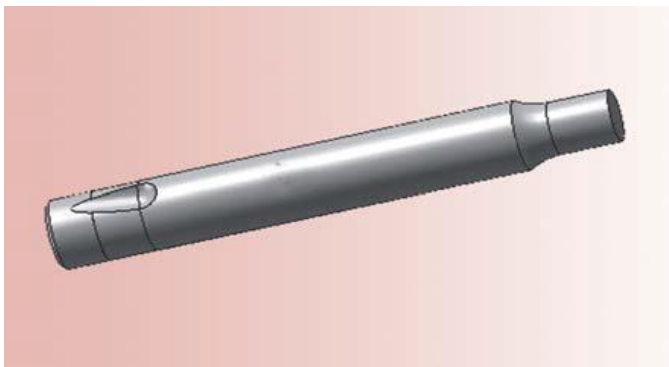
1 stuks per afmeting	+ 50 %
2-3 stuks per afmeting	+ 25 %
25 stuks per afmeting	- 5 %
50 stuks per afmeting	- 7 %
100 stuks per afmeting	- 10 %

# Snelwisselnippel type BTP (Light Duty) Snelwisselnippel type BHTP (Heavy Duty)

Met ronde aanslijping



Blad 5.02



**Materiaal: HSS (1.3343)**  
**Hardheid: Schacht: 64 ±2 HRC**  
**Kop: 50 ±5 HRC**

d <sub>1</sub> g <sub>5</sub>	d <sub>3</sub> +0.01 0			l <sub>2</sub> +0,5 0	l <sub>1</sub> +0.3 +0.2				
	≥	-	≤		63/71	80	93	100	125
Prijs per stuk in EURO									
6	3,0	-	5,9	10	14,18	14,96	15,86	16,89	18,95
10	5,0	-	9,9	17	18,89	19,92	21,27	22,56	25,59
13	9,0	-	12,9	17	22,69	23,98	25,59	27,33	31,07
16	12,0	-	15,9	17	28,30	30,11	31,98	34,10	38,62
20	16,0	-	19,9	17	35,52	37,58	39,97	42,55	48,09
25	20,0	-	24,9	17	44,22	46,87	49,77	52,93	59,89

Tussenliggende diameter of lengte en andere materialen zoals ASP, CPM en Vanadis, prijs op aanvraag.

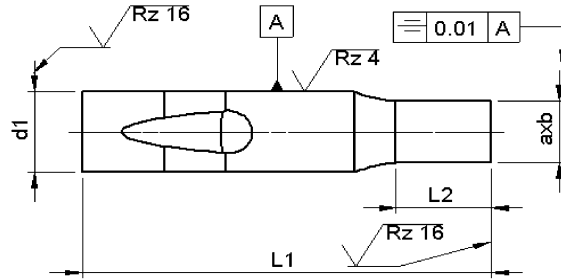
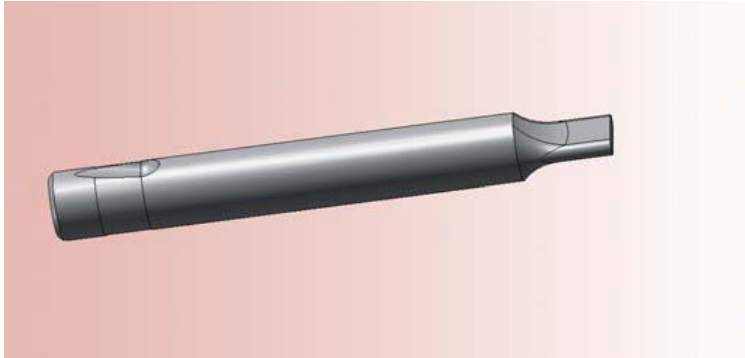
### Toeslagen en kortingen:

- 1 stuks per afmeting + 50 %
- 2-3 stuks per afmeting + 25 %
- 25 stuks per afmeting - 5 %
- 50 stuks per afmeting - 7 %
- 100 stuks per afmeting - 10 %

**Snelwisselnippel type BT (Light Duty)**  
**Snelwisselnippel type BHT (Heavy Duty)**  
 Met standaard profielaanslijping

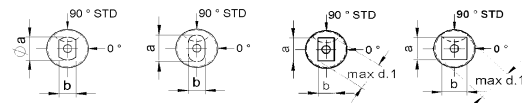


Blad 5.03



type BTF    type BTO    type BTR    type BTS

**Materiaal: HSS (1.3343)**  
**Hardheid: Schacht: 64 ±2 HRC**  
**Kop: 50 ±5 HRC**



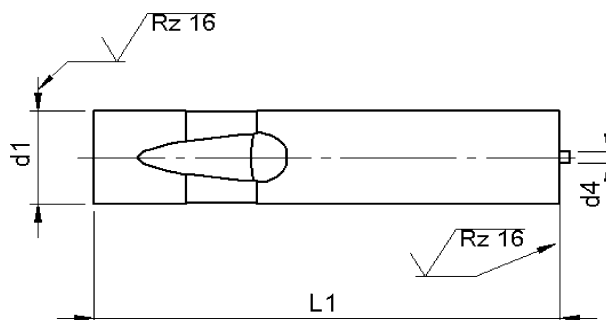
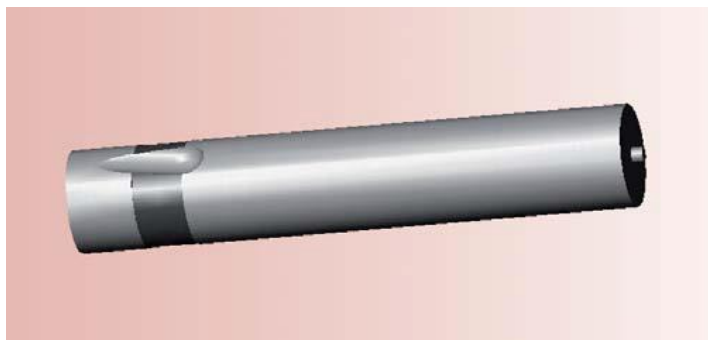
d <sub>1</sub>	AxB ± 0.01		l <sub>2</sub> +0.5 0	l <sub>1</sub> +0.2 +0.1				
	B ≥	A ≤		63/71	80	93	100	125
g <sub>5</sub>				Prijs per stuk in EURO				
6	3,0	- 5,9	10	30,36	31,14	32,04	33,07	35,13
10	5,0	- 9,9	17	40,23	41,26	43,19	43,90	46,93
13	9,0	- 12,9	17	43,19	44,48	46,09	47,83	51,57
16	12,0	- 15,9	17	46,42	48,22	50,09	52,22	56,73
20	16,0	- 19,9	17	63,69	65,76	68,14	70,72	76,26
25	20,0	- 24,9	17	75,56	78,20	81,10	84,26	91,22

Tussenliggende diameter of lengte en andere materialen zoals ASP, CPM en Vanadis, prijs op aanvraag.  
 Standaard zit de kogelzitting aan de korte zijde van het profiel (90°)

**Toeslagen en kortingen:**

- 1 stuks per afmeting    + 50%
- 2-3 stuks per afmeting    + 25%
- 25 stuks per afmeting    - 5%
- 50 stuks per afmeting    - 7%
- 100 stuks per afmeting    - 10%

**Snelwisselnippel type EBT (Light Duty)**  
**Snelwisselnippel type EBHT (Heavy Duty)**  
 Inclusief verende uitwerpen



**Materiaal: HSS (1.3343)**  
**Schacht: 64 ±2 HRC**  
**Kop: 50 ±5 HRC**

d <sub>1</sub> g <sub>5</sub>	l <sub>1</sub>				
	63/71	80	93	100	125
	Prijs per stuk in EURO				
6	22,95	23,73	24,63	25,66	27,72
10	26,05	27,08	28,43	29,72	32,75
13	29,01	30,30	31,91	33,66	37,40
16	32,24	34,04	35,91	38,04	42,55
20	35,98	38,04	40,43	43,00	48,55
25	41,07	43,71	46,61	49,77	56,74

Tussenliggende diameter of lengte en andere materialen zoals ASP, CPM en Vanadis, prijs op aanvraag.

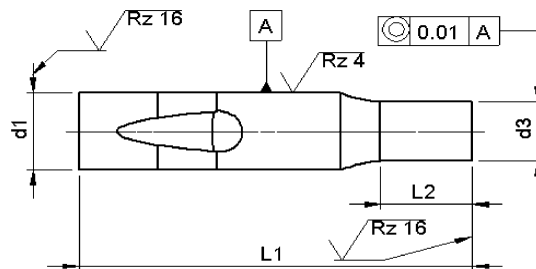
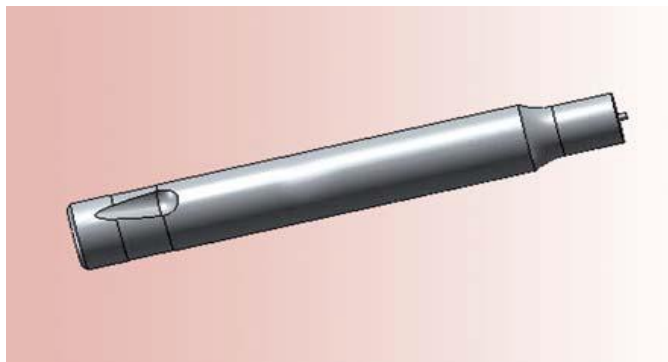
**Toeslagen en kortingen:**

1 stuks per afmeting	+ 50%
2-3 stuks per afmeting	+ 25%
25 stuks per afmeting	- 5%
50 stuks per afmeting	- 7%
100 stuks per afmeting	- 10%

**Snelwisselnippel type EBTP (Light Duty)**  
**Snelwisselnippel type EBHTP (Heavy Duty)**  
 Inclusief verende uitwerpen met ronde aanslijping



Blad 5.05



**Materiaal: HSS (1.3343)**  
**Hardheid: Schacht: 64 ±2 HRC**  
**Kop: 50 ±5 HRC**

d <sub>1</sub> g <sub>6</sub>	d <sub>3</sub> +0.01 0		l <sub>2</sub> +0.5 0	l <sub>1</sub> +0.3 +0.2				
	≥	≤		63/71	80	93	100	125
				<b>Prijs per stuk in EURO</b>				
6	3,0	– 5,9	10	27,08	27,85	28,76	30,05	31,85
10	5,0	– 9,9	17	31,79	32,82	34,17	35,46	38,49
13	9,0	– 12,9	17	35,59	36,88	38,49	41,52	43,97
16	12,0	– 15,9	17	42,49	43,00	44,87	47,00	51,51
20	16,0	– 19,9	17	61,32	50,48	52,87	55,45	60,99
25	20,0	– 24,9	17	68,78	59,77	62,67	65,83	72,79

Tussentijdse diameter of lengte en andere materialen zoals ASP, CPM en Vanadis, prijs op aanvraag.

**Toeslagen en kortingen:**

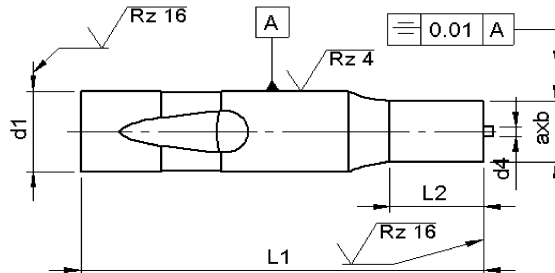
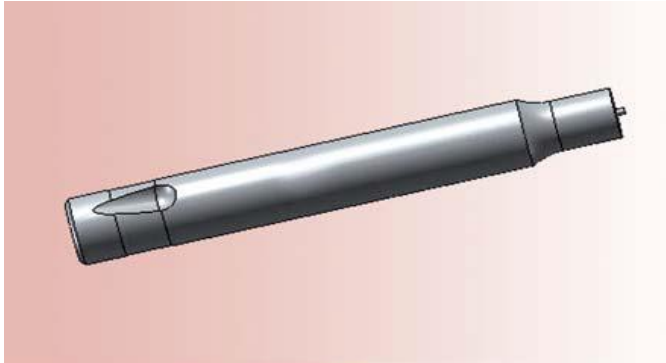
1 stuks per afmeting	+ 50%
2-3 stuks per afmeting	+ 25%
25 stuks per afmeting	– 5%
50 stuks per afmeting	– 7%
100 stuks per afmeting	– 10%



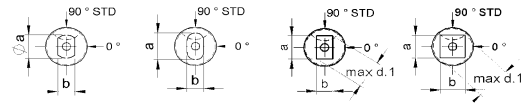
**Snelwisselnippel type EBTP (Light Duty)**  
**Snelwisselnippel type EBHTP (Heavy Duty)**  
 Inclusief verende uitwerpen met profiel aanslijping



Blad 5.06



type EBTF type EBTO type EBTR type EBTS



**Materiaal: HSS (1.3343)**  
**Schacht: 64 ±2 HRC**  
**Kop: 50 ±5 HRC**

d <sub>1</sub> g <sub>5</sub>	AxB +0.01 0		l <sub>2</sub>	l <sub>1</sub> +0.2 +0.1				
	B ≥	A ≤		63/71	80	93	100	125
Prijs per stuk in EURO								
6	3,0	5,9	10	43,26	44,03	44,93	45,97	48,03
10	5,0	9,9	17	53,12	54,15	56,09	56,80	59,83
13	9,0	12,9	17	56,09	57,38	58,99	60,73	64,47
16	12,0	15,9	17	59,31	61,11	62,98	65,11	69,62
20	16,0	19,9	17	76,59	78,65	81,04	83,61	89,16
25	20,0	24,9	17	88,45	91,09	93,99	97,15	104,11

Tussenliggende diameter of lengte en andere materialen zoals ASP, CPM en Vanadis, prijs op aanvraag.  
 Standaard zit de kogelzitting aan de korte zijde van het profiel (90°)

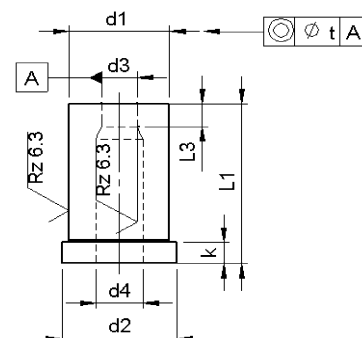
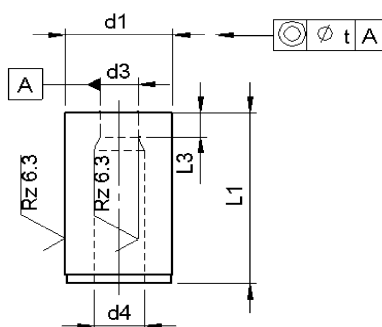
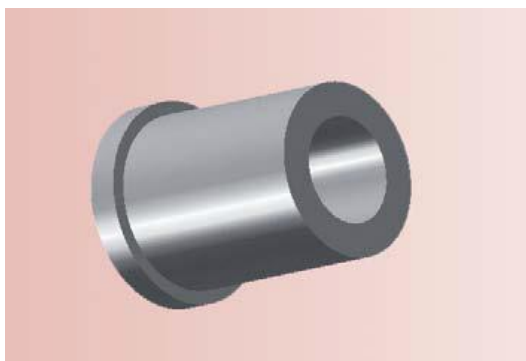
**Toeslagen en kortingen:**

- 1 stuks per afmeting + 50%
- 2-3 stuks per afmeting + 25%
- 25 stuks per afmeting - 5%
- 50 stuks per afmeting - 7%
- 100 stuks per afmeting - 10%

# Snijbussen DIN 9845 A / B



Blad 6.01



Materiaal: HSS (1.3343)  
Hardheid: Schacht: 64 ±2 HRC

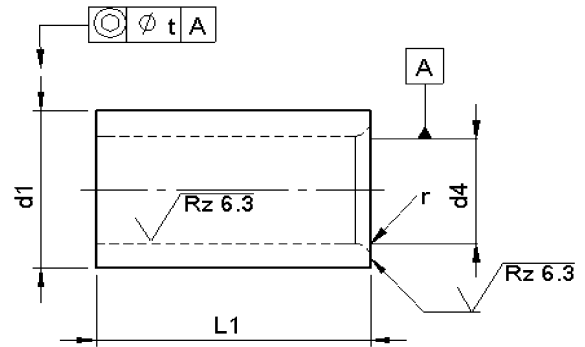
d <sub>1</sub>	d <sub>2</sub>	k	d <sub>3</sub> H <sub>8</sub> van t/m			l <sub>3</sub>	d <sub>4</sub> ± 0.1	Form A		Form B	
								l <sub>1</sub>	l <sub>1</sub>	l <sub>1</sub>	l <sub>1</sub>
Type A n6	Type B k6						20	28	20	28	
							Prijs per stuk in EURO				
5	7	4		1.0	2.0	d <sub>3</sub> + 0,3	22,00		26,46		
6	8		1.0	2.0	3.0	d <sub>3</sub> + 0,3	15,07	19,37	17,64	23,42	
7	9		2.1	3.0	3.0	d <sub>3</sub> + 0,5	12,55	15,70	17,64	18,90	
8	10		3.1	4.0	3.0	d <sub>3</sub> + 0,5	12,55	14,60	17,64	18,90	
10	12		4.1	5.0	4.0	d <sub>3</sub> + 0,7	12,55	14,60	17,64	18,90	
12	14		5.1	6.0	4.0	d <sub>3</sub> + 0,7	12,55	14,60	17,64	18,90	
15	17		6.1	8.0	4.0	d <sub>3</sub> + 0,7	12,55	16,96	16,33	20,42	
18	20		8.1	10.0	4.0	d <sub>3</sub> + 1,0	12,55	17,90	17,96	21,68	
22	24		10.1	12.0	5.0	d <sub>3</sub> + 1,0	15,38	17,90	18,53	22,84	
26	28		12.1	15.0	5.0	d <sub>3</sub> + 1,0	20,42	24,68	24,73	29,87	
30	32		15.1	18.0	5.0	d <sub>3</sub> + 1,0		30,66		37,64	

Tussenliggende diameter of lengte en andere materialen zoals ASP, CPM en Vanadis, prijs op aanvraag.

# Geleidebus DIN 9845 C



Blad 6.02



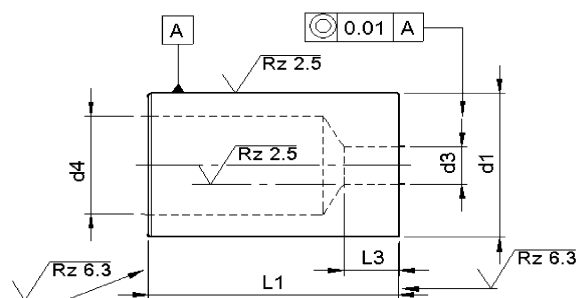
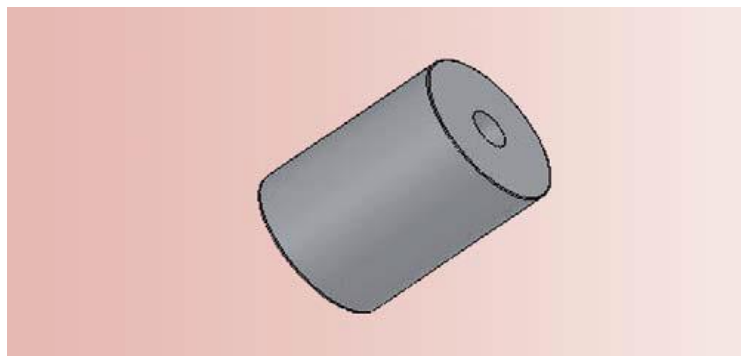
Materiaal: HWS (1.2379)  
Hardheid: Schacht: 64 ±2 HRC

$\geq$	$d_4$ $H_7$	$\leq$	$d_1$ $n_6$	$l_1$	$r$	$t$	$d_4$	Prijs per stuk in EURO
		1.0	5	9	1.0	0.01	0.10	14,96
1.1		2.0	6	12	1.0	0.01	0.10	13,91
2.1		3.0	7	12	1.0	0.01	0.10	18,01
3.1		4.0	8	12	1.0	0.01	0.10	11,34
4.1		5.0	10	16	1.0	0.01	0.10	7,82
5.1		6.0	12	16	1.5	0.01	0.10	8,72
6.1		8.0	15	20	1.5	0.01	0.10	10,70
8.1		10.0	18	20	2.0	0.01	0.10	13,60
10.1		12.0	22	28	2.0	0.01	0.10	13,60
12.1		15.0	26	28	2.0	0.01	0.10	16,43
15.5		18.0	30	36	2.0	0.01	0.50	27,25

# Snijbussen ISO 8977 A



Blad 6.07



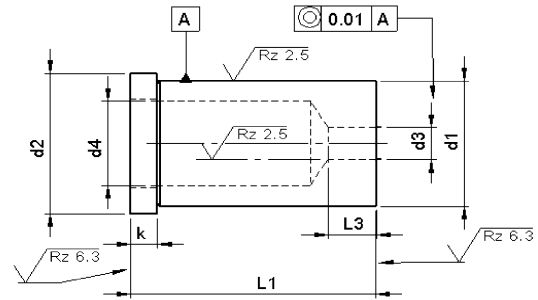
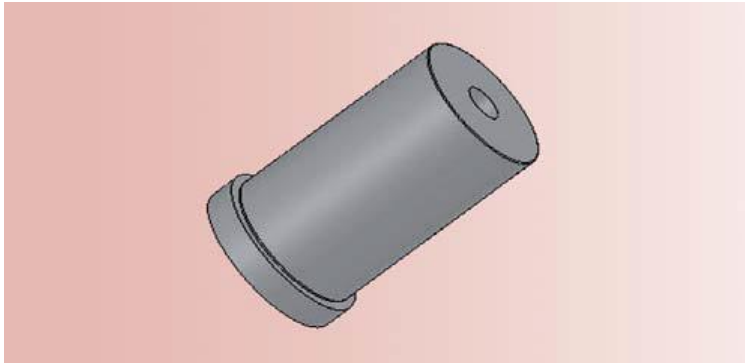
Materiaal: HSS (1.3343)  
Hardheid: Schacht: 64 ±2 HRC

d <sub>1</sub> n <sub>5</sub>	l <sub>3</sub>	d <sub>3</sub> +0.02 0			d <sub>4</sub>	l <sub>1</sub> +0,5 0							
		≥	-	≤		16	20	22	25	28	30	32	35
Prijs per stuk in EURO													
5	2	1,0	-	2,4	2,8	17,50	17,73	17,97	18,20	18,43	18,67	18,90	19,13
6	3	1,6	-	3,0	3,5	17,50	17,73	17,97	18,20	18,43	18,67	18,90	19,13
8	4	2,0	-	3,5	4,0	17,50	17,73	17,97	18,20	18,43	18,67	18,90	19,13
10	4	2,5	-	5,0	5,8	18,20	18,43	18,67	18,90	19,13	19,37	19,60	19,83
13	5	3,0	-	7,0	8,0		19,19	19,43	19,66	19,89	20,13	20,36	20,59
16	5	4,0	-	9,0	9,5		19,89	20,13	20,36	20,59	20,83	21,06	21,29
20	8	6,0	-	11,0	12,0		20,59	20,83	21,06	21,29	21,53	21,76	21,99
22	8	8,0	-	11,0	15,0		21,58	21,82	22,05	22,28	22,52	22,75	22,98
25	8	8,0	-	16,0	17,3		22,93	23,16	23,39	23,63	23,86	24,09	24,33
32	8	8,0	-	20,0	20,7		31,56	31,79	32,03	32,26	32,49	32,73	32,96
40	8	19	-	27,0	27,7		49,93	50,17	50,40	50,63	50,87	51,10	51,33
50	8	26	-	36,0	37,0		59,97	60,20	60,43	60,67	60,90	61,13	61,37

Tussenliggende diameter of lengte en andere materialen zoals ASP, CPM en Vanadis, prijs op aanvraag.

### Toeslagen en kortingen:

- 1 stuks per afmeting + 50%
- 2-3 stuks per afmeting + 25%
- 25 stuks per afmeting - 5%
- 50 stuks per afmeting - 7%
- 100 stuks per afmeting - 10%



**Materiaal: HSS (1.3343)  
Hardheid: Schacht: 64 ±2 HRC**

d <sub>1</sub> m <sub>5</sub>	d <sub>2</sub>	l <sub>3</sub>	d <sub>3</sub> +0.02 0 - ≤	d <sub>4</sub>	k +0.25 0	l <sub>1</sub> +0.5 0							
						16	20	22	25	28	30	32	35
Prijs per stuk in EURO													
5	8	2	1,0 - 2,4	2,8	5	19,83	20,07	20,30	20,53	20,77	21,00	21,23	21,47
6	9	3	1,6 - 3,0	3,5		19,83	20,07	20,30	20,53	20,77	21,00	21,23	21,47
8	11	4	2,0 - 3,5	4,0		19,83	20,07	20,30	20,53	20,77	21,00	21,23	21,47
10	13	4	2,5 - 5,0	5,8		20,53	20,77	21,00	21,23	21,47	21,70	21,93	22,17
13	16	5	3,0 - 7,0	8,0			21,53	21,76	21,99	22,23	22,46	22,69	22,93
16	19	5	4,0 - 9,0	9,5			22,23	22,46	22,69	22,93	23,16	23,39	23,63
20	23	8	6,0 - 11,0	12,0			22,93	23,16	23,39	23,63	23,86	24,09	24,33
22	25	8	8,0 - 14,0	15,0			23,92	24,15	24,38	24,62	24,85	25,08	25,32
25	28	8	8,0 - 16,0	17,3			25,26	25,49	25,73	25,96	26,19	26,43	26,66
32	35	8	8,0 - 20,0	20,7			33,89	34,13	34,36	34,59	34,83	35,06	35,29
40	43	8	19 - 27,0	27,7			52,27	52,50	52,73	52,97	53,20	53,43	53,67
50	53	8	26 - 36,0	37,0			62,30	62,53	62,77	63,00	63,23	63,47	63,70

Tussenliggende diameter of lengte en andere materialen zoals ASP, CPM en Vanadis, prijs op aanvraag.

**Toeslagen en kortingen:**

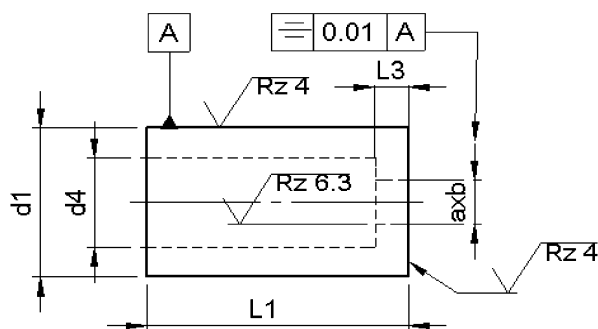
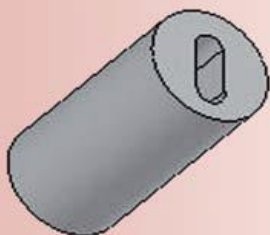
- 1 stuks per afmeting + 50%
- 2-3 stuks per afmeting + 25%
- 25 stuks per afmeting - 5%
- 50 stuks per afmeting - 7%
- 100 stuks per afmeting - 10%

# Snijbussen ISO 8977 A..

Met standaard profielvormen



Blad 6.09



Materiaal: HSS (1.3343)

Hardheid: Schacht: 64 ±2 HRC

d <sub>1</sub>	l <sub>3</sub>	AxB ± 0.01		d <sub>4</sub>	l <sub>1</sub> +0.5 0								Borgvlak	
		B ≥	A ≤		16	20	22	25	28	30	32	35		
n <sub>5</sub>					Prijs per stuk in EURO									
5	2	1,0	2,4	2,8	18,90	18,90	18,90	18,90	18,90	18,90	18,90	18,90	18,90	6,10
6	3	1,6	3,0	3,5	18,90	18,90	18,90	18,90	18,90	18,90	18,90	18,90	18,90	
8	4	2,0	3,5	4,0	18,90	18,90	18,90	18,90	18,90	18,90	18,90	18,90	18,90	8,15
10	4	2,5	5,0	5,8	18,90	18,90	18,90	18,90	18,90	18,90	18,90	18,90	18,90	
13	5	3,0	7,0	8,0		18,90	18,90	18,90	18,90	18,90	18,90	18,90	18,90	
16	5	4,0	9,0	9,5		22,05	22,05	22,05	22,05	22,05	22,05	22,05	22,05	11,15
20	8	6,0	11,0	12,0		38,85	38,85	38,85	38,85	38,85	38,85	38,85	38,85	
22	8	8,0	11,0	15,0		45,50	45,50	45,50	45,50	45,50	45,50	45,50	45,50	12,95
25	8	8,0	16,0	17,3		52,50	52,50	52,50	52,50	52,50	52,50	52,50	52,50	
32	8	8,0	20,0	20,7		64,05	64,05	64,05	64,05	64,05	64,05	64,05	64,05	14,70
40	8	19	27,0	27,7			100,80	100,80	100,80	100,80	100,80	100,80	100,80	
50	8	26	36,0	37,0				131,25	131,25	131,25	131,25	131,25	131,25	18,90

Standaard wordt het borgvlak evenwijdig aan de a-maat gemaakt. Deze kan echter zonder meerprijs aan de b-maat geleverd worden.

Tussenvliegende diameter of lengte en andere materialen zoals ASP, CPM en Vanadis, prijs op aanvraag.

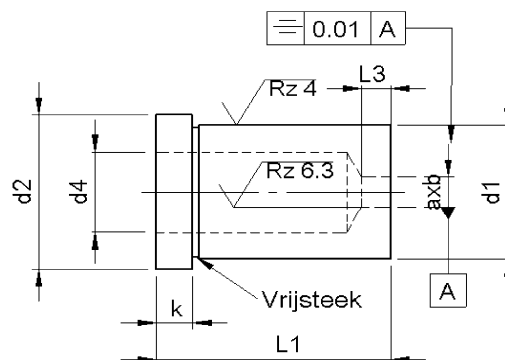
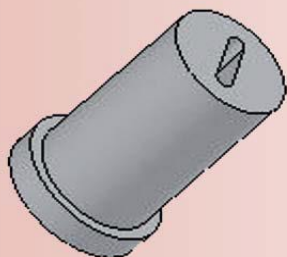
### Toeslagen en kortingen:

- 1 stuks per afmeting + 50%
- 2-3 stuks per afmeting + 25%
- 25 stuks per afmeting - 5%
- 50 stuks per afmeting - 7%
- 100 stuks per afmeting - 10%

# Snijbussen ISO 8977 B.. Met standaard profielvormen

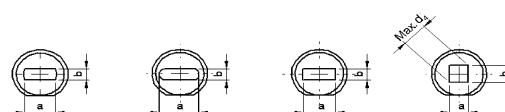


Blad 6.10



type 8979B F   type 8979B O   type 8979B R   type 8979B S

Materiaal: HSS (1.3343)  
Hardheid: Schacht: 64 ±2 HRC



d <sub>1</sub>	d <sub>2</sub>	l <sub>3</sub>	AxB ± 0,01		d <sub>4</sub>	k	l <sub>1</sub> +0.5 0								Borgvlak ½ d ± 0.01		
			B ≥	A ≤			16	20	22	25	28	30	32	35			
m <sub>5</sub>						+0.25 0	Prijs per stuk in EURO										
5	8	2	1,0	- 2,4	2,8	5	21,00	21,00	21,00	21,00	21,00	21,00	21,00	21,00	21,00	21,00	6,10
6	9	3	1,6	- 3,0	3,5		21,00	21,00	21,00	21,00	21,00	21,00	21,00	21,00	21,00	21,00	
8	11	4	2,0	- 3,5	4,0		21,00	21,00	21,00	21,00	21,00	21,00	21,00	21,00	21,00	21,00	8,15
10	13	4	2,5	- 5,0	5,8		21,00	21,00	21,00	21,00	21,00	21,00	21,00	21,00	21,00	21,00	
13	16	5	3,0	- 7,0	8,0			21,00	21,00	21,00	21,00	21,00	21,00	21,00	21,00	21,00	11,15
16	19	5	4,0	- 9,0	9,5			24,50	24,50	24,50	24,50	24,50	24,50	24,50	24,50	24,50	
20	23	8	6,0	- 11,0	12,0			43,17	43,17	43,17	43,17	43,17	43,17	43,17	43,17	43,17	14,70
22	25	8	8,0	- 14,0	15,0			51,33	51,33	51,33	51,33	51,33	51,33	51,33	51,33	51,33	
25	28	8	8,0	- 16,0	17,3			58,33	58,33	58,33	58,33	58,33	58,33	58,33	58,33	58,33	15,75
32	35	8	8,0	- 20,0	20,7			71,17	71,17	71,17	71,17	71,17	71,17	71,17	71,17	71,17	
40	43	8	19	- 27,0	27,7			112,00	112,00	112,00	112,00	112,00	112,00	112,00	112,00	112,00	
50	53	8	26	- 36,0	37,0			145,83	145,83	145,83	145,83	145,83	145,83	145,83	145,83	145,83	

Standaard wordt het borgvlak evenwijdig aan de a-maat gemaakt. Deze kan echter zonder meerprijs aan de b-maat geleverd worden.

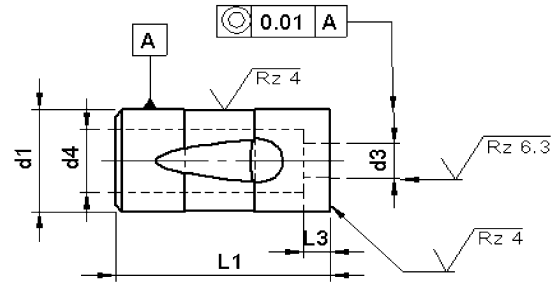
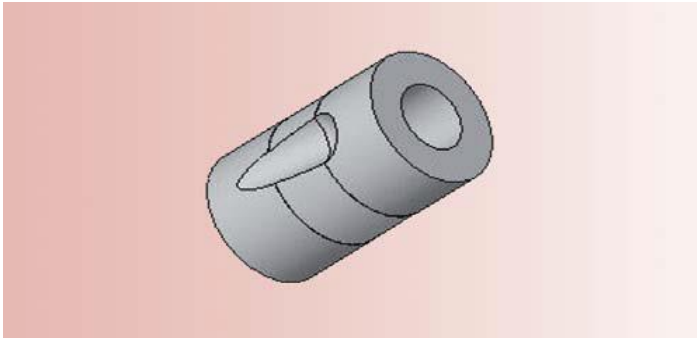
Tussentijdse diameter of lengte en andere materialen zoals ASP, CPM en Vanadis, prijs op aanvraag.

### Toeslagen en kortingen:

1 stuks per afmeting	+ 50%
2-3 stuks per afmeting	+ 25%
25 stuks per afmeting	- 5%
50 stuks per afmeting	- 7%
100 stuks per afmeting	-10%

Gerimex b.v. Telefoon +31 74 2436655 . info@gerimex.com . www.gerimex.com

# Snelwisselsnijbus type BTB



d <sub>1</sub> h <sub>5</sub>	l <sub>3</sub>	d <sub>3</sub> +0.01 0		d <sub>4</sub>	l <sub>1</sub> +0.2 0	Prijs per stuk in EURO
		≥	≤			
13	3,5	3	- 7	7.5	32	21,82
16	4	4	- 8	9		24,97
20	4,5	6	- 11	12		41,77
25	5	12	- 16	17		55,42
32	6	13	- 20	22		66,97
38	6	16	- 26	28		103,72
63,5	7	25	- 50	51		157,50

Tussenliggende diameter of lengte en andere materialen zoals ASP, CPM en Vanadis, prijs op aanvraag.

### Toeslagen en kortingen:

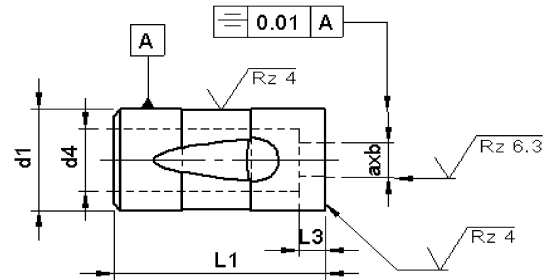
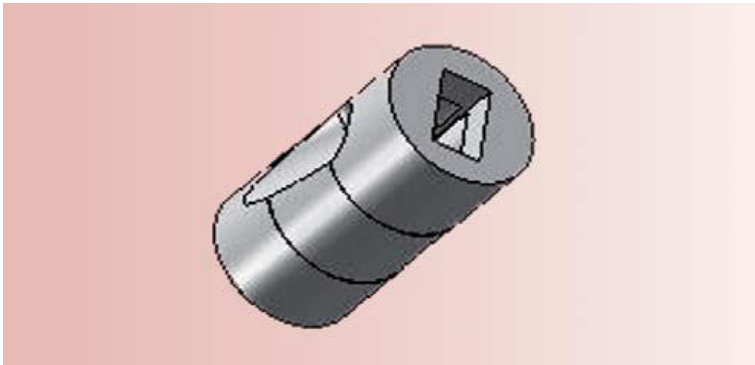
- 1 stuks per afmeting + 50%
- 2-3 stuks per afmeting + 25%
- 25 stuks per afmeting - 5%
- 50 stuks per afmeting - 7%
- 100 stuks per afmeting - 10%



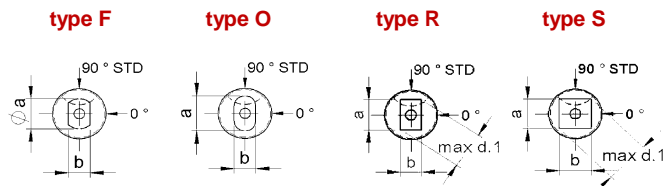
# Snelwisselsnijbus type BTB.. Met standaard profielvormen



Blad 6.12



**Materiaal: HWS (1.2379)**  
Hardheid: Schacht: 64 ±2 HRC



d <sub>1</sub> h5	l <sub>3</sub>	AxB			d <sub>4</sub>	l <sub>1</sub> +0,2 0	Prijs per stuk in EURO
		B ≥	+0.01 0	A ≤			
13	3,5	3	-	7	32	21,82	
16	4	4	-	8		24,97	
20	4,5	6	-	11		41,77	
25	5	12	-	16		55,42	
32	6	13	-	20		66,97	
38	6	16	-	26		103,72	
63,5	7	25	-	50		157,50	

Tusseliggende diameter of lengte en andere materialen zoals ASP, CPM en Vanadis, prijs op aanvraag.

### Toeslagen en kortingen:

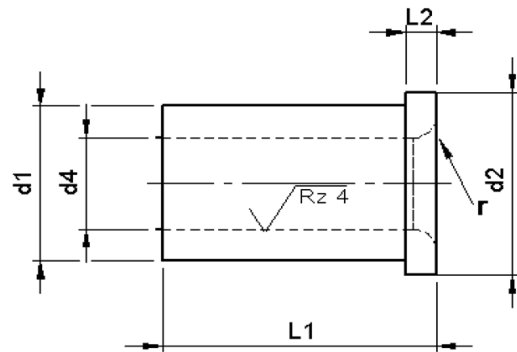
1 stuks per afmeting	+ 50%
2-3 stuks per afmeting	+ 25%
25 stuks per afmeting	- 5%
50 stuks per afmeting	- 7%
100 stuks per afmeting	- 10%

Gerimex b.v. Telefoon +31 74 2436655 . info@gerimex.com . www.gerimex.com

# Boorbussen DIN 172 a Met kraag



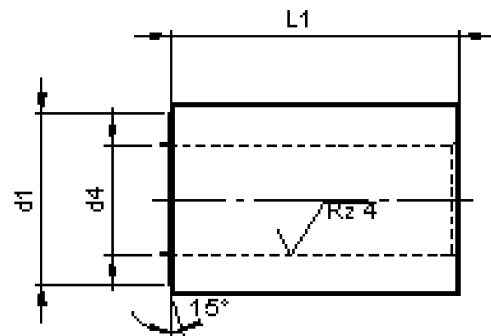
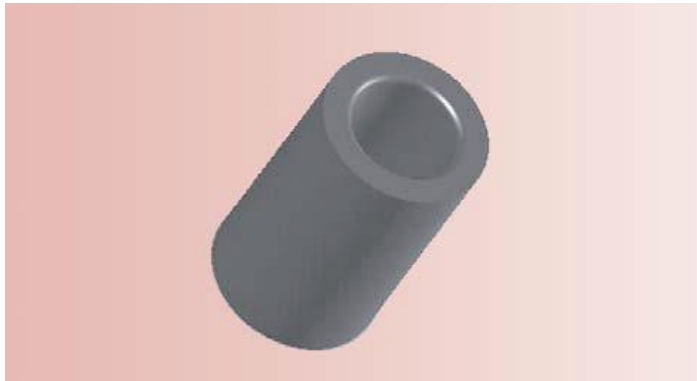
Blad 7.01



Materiaal: 1.7262  
Hardheid: 62-65 HRC

d <sub>4</sub> F <sub>7</sub>	t/m	d <sub>3</sub> n <sub>6</sub>	l <sub>1</sub> kort				EURO	l <sub>1</sub> middel		EURO	l <sub>1</sub> lang		EURO
			3	6	2	6		9	6,96				
0,4	t/m	1,0	3	6	2	6							
1,1	t/m	1,8	4	7	2	6							
1,9	t/m	2,6	5	8	2	6	6,45	9	6,96				
2,7	t/m	3,3	6	9	2,5	8	4,85	12	4,02				
3,4	t/m	4,0	7	10	2,5	8	3,89	12	4,21	16	6,50		
4,1	t/m	5,0	8	11	2,5	8	4,02	12	4,28	16	6,80		
5,1	t/m	6,0	10	13	3	10	4,15	16	4,34	20	7,50		
6,1	t/m	8,0	12	15	3	10	4,28	16	4,79	20	7,75		
8,1	t/m	10,0	15	18	3	12	4,79	20	5,23	25	8,70		
10,1	t/m	12,0	18	22	4	12	5,17	20	5,87	25	9,65		
12,1	t/m	15,0	22	26	4	16	5,87	28	6,83	36	12,80		
15,25	t/m	18,0	26	30	4	16	6,83	28	8,68	36	14,60		
18,25	t/m	22,0	30	34	5	20	7,98	36	10,34				
22,25	t/m	26,0	35	39	5	20	10,34	36	14,04				
26,25	t/m	30,0	42	46	5	25	13,40	45					
30,25	t/m	35,0	48	52	5	25	15,83	45					
35,50	t/m	40,0	55	59	5	30	20,74	56					

# Boorbussen DIN 179 a Zonder kraag

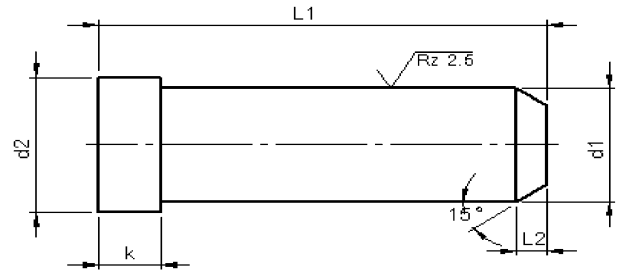
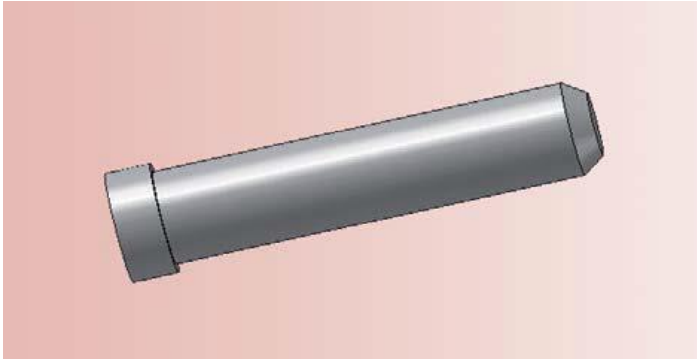


Materiaal: 1.7262  
Hardheid: 62-65 HRC

d <sub>4</sub> F <sub>7</sub>	t/m	d <sub>1</sub> n <sub>6</sub>	Prijs per stuk in EURO						
			l <sub>1</sub> kort	EURO	l <sub>1</sub> middel	EURO	l <sub>1</sub> lang	EURO	
0,4	t/m	1,0	3	6	*		*		*
1,1	t/m	1,8	4	6	4,09	9	5,62		
1,9	t/m	2,6	5	6	2,81	9	3,77		
2,7	t/m	3,3	6	8	4,15	12	3,13	16	6,06
3,4	t/m	4,0	7	8	3,00	12	3,19	16	4,56
4,1	t/m	5,0	8	8	3,19	12	3,38	16	4,86
5,1	t/m	6,0	10	10	3,19	16	3,64	20	4,98
6,1	t/m	8,0	12	10	3,64	16	3,89	20	5,35
8,1	t/m	10,0	15	12	3,89	20	4,60	25	6,32
10,1	t/m	12,0	18	12	4,60	20	5,23	25	6,75
12,1	t/m	15,0	22	16	4,98	28	6,64	36	8,88
15,25	t/m	18,0	26	16	5,94	28	7,98	36	10,27
18,25	t/m	22,0	30	20	8,04	36	10,85		
22,25	t/m	26,0	35	20	10,15	36	12,89		
26,25	t/m	30,0	42	25	12,19	45	14,94		
30,25	t/m	35,0	48	25	15,70	45			
35,50	t/m	40,0	55	30	20,81	56			

\*prijs en levertijd op aanvraag

# Geleiden type G100



Materiaal: 1.7262  
 Hardheid: 60 ±2 HRC

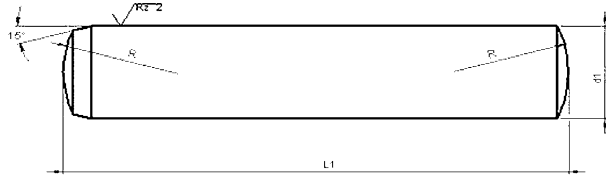
d <sub>1</sub> g <sub>6</sub>	10	12	14	16	18	20	22	24	26
d <sub>2</sub>	12	16	18	20	22	24	26	28	30
k -0,2	3	6	8	8	8	8	15	15	15
	<b>Prijs per stuk in EURO</b>								
<b>40</b>	5,25	5,57							
<b>60</b>	5,41	6,04	6,30	6,77	7,35				
<b>80</b>	5,57	6,46	6,62	7,35	9,14	9,03	10,50		
<b>100</b>	6,20	7,19	7,67	8,40	9,14	10,08	11,87	13,49	17,60
<b>120</b>	7,05	7,93	8,40	9,45	10,34	11,97	14,44	16,07	20,15
<b>140</b>	11,39	8,87	10,08	10,97	11,87	13,23	15,91	17,27	22,45
<b>160</b>	14,49	9,61	11,87	12,60	13,23	14,70	17,27	18,74	24,75
<b>180</b>			13,39	14,12	15,07	16,70	18,95	20,42	26,90
<b>200</b>			18,17	15,59	16,49	18,95		21,95	29,05
<b>220</b>			19,22	17,12	18,74	20,84	23,57	25,36	39,05
<b>240</b>				23,10	24,15	24,41		28,67	
<b>260</b>								34,65	

# Stelpen DIN 6325

## Passing m6/h6



Blad 8.01



**Materiaal: Geslepen + gelept**  
**Hardheid: 60 ±2 HRC**

Prijs per 100 stuks in EURO (m6- passing)

L	1,5	2	3	4	5	6	8	10	12	14	16	20
4	7,82											
6	8,14	4,67	5,41	7,88								
8	8,46	5,25	6,04	7,88	9,98	19,27						
10	8,82	5,67	6,77	9,29	10,13	16,59						
12	9,29	6,25	7,35	10,34	11,13	19,22						
14	10,66	6,88	8,14	9,61	14,81	16,86	26,83					
16	10,03	7,25	8,77	10,13	14,28	17,90	28,09					
18	9,98	8,19	9,56	11,18	15,02	21,63	29,93	44,78				
20	10,66	8,35	10,45	11,66	16,54	22,73	31,45	46,52	62,95			
24	12,66	9,61	10,40	13,02	17,59	25,10	35,33	55,28	68,62			
28		11,24	11,76	14,44	20,79	27,72	39,85	55,60	74,55			
32			12,76	16,22	22,16	30,35	42,74	63,05	84,16			
36			14,12	17,27	24,26	32,45	47,09	70,72	91,61	191,10		
40			16,17	19,11	24,31	34,97	49,09	74,71	93,45	186,90	227,85	
45				56,65	28,25	36,86	54,76	83,37	103,95	226,80	258,30	417,90
50					30,24	40,90	59,01	89,20	114,19	208,95	265,65	466,20
60					53,76	57,91	83,48	103,85	130,73	250,95	304,50	537,60
70					71,40	68,25	112,60	142,80	168,53	278,25	346,50	589,05
80						85,63	121,80		204,38	352,80	403,20	684,60
90						106,05	160,65		277,36	435,75	507,15	786,45
100						144,90	191,10		305,80	439,95	498,75	804,30
120							236,25		392,65	523,95	583,80	916,65

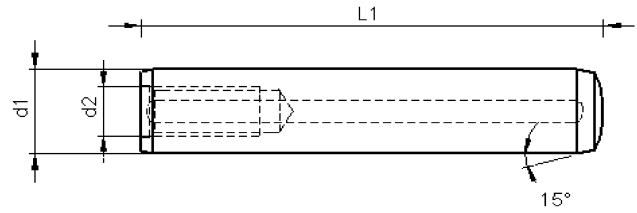
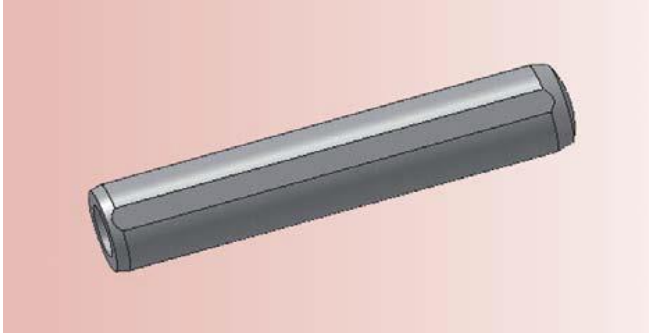
**Minimum order aantal.**

- afm. 1,5 t/m 5 100 stuks per afmeting
- afm. 6 t/m 8 50 stuks per afmeting
- afm. 10 t/m 20 10 stuks per afmeting

Passing h6 prijs m6 + 25 %

Gerimex b.v. Telefoon +31 74 2436655 . info@gerimex.com . www.gerimex.com

# Stelpen DIN 7979 D



**Materiaal: Geslepen + gelept**  
**Hardheid: 60 ±2 HRC**

d <sub>1</sub> m <sub>6</sub>	4	5	6	8	10	12	14	16	20
d <sub>2</sub>	M3	M3	M4	M5	M6	M6	M8	M8	M10
l <sub>1</sub>	Prijs per 100 stuks in EURO								
10	47,67	45,10							
12	49,35	30,45	37,80						
14	51,45	32,03	37,80						
16	55,49	50,03	37,80	56,02	129,15				
18	66,05	51,08	39,48	56,02					
20	60,90	52,03	39,48	56,02	55,86	141,75			
24	68,25	53,45	41,21	57,07	61,95	77,60			
28	78,75	55,44	43,16	56,02	68,88	87,52			
32	100,70	57,44	45,04	58,74	76,13	95,87	245,70	200,18	
36	90,04	39,27	47,09	61,48	87,78	103,90	278,25	221,55	
40	91,82	61,27	49,93	64,31	92,03	112,51	266,70	245,70	424,20
50	313,95	65,99	57,75	80,75	108,41	134,03	298,20	299,25	500,85
60			73,50	99,75	126,11	154,35	327,60	325,50	565,95
70			141,75	111,30	169,37	196,35	381,15	366,45	656,25
80				126,00	190,21	221,55	432,60	435,75	730,80
90				213,15	288,75	344,40	612,15	495,60	882,00
100				234,15	329,70	366,45	520,80	550,20	823,20
120				309,75	404,25	447,30	708,75	635,25	893,55

**Minimum order aantal:**

Ø 4 t/m Ø 8    50 stuks per afmeting  
 Ø 10 t/m Ø 20    25 stuks per afmeting